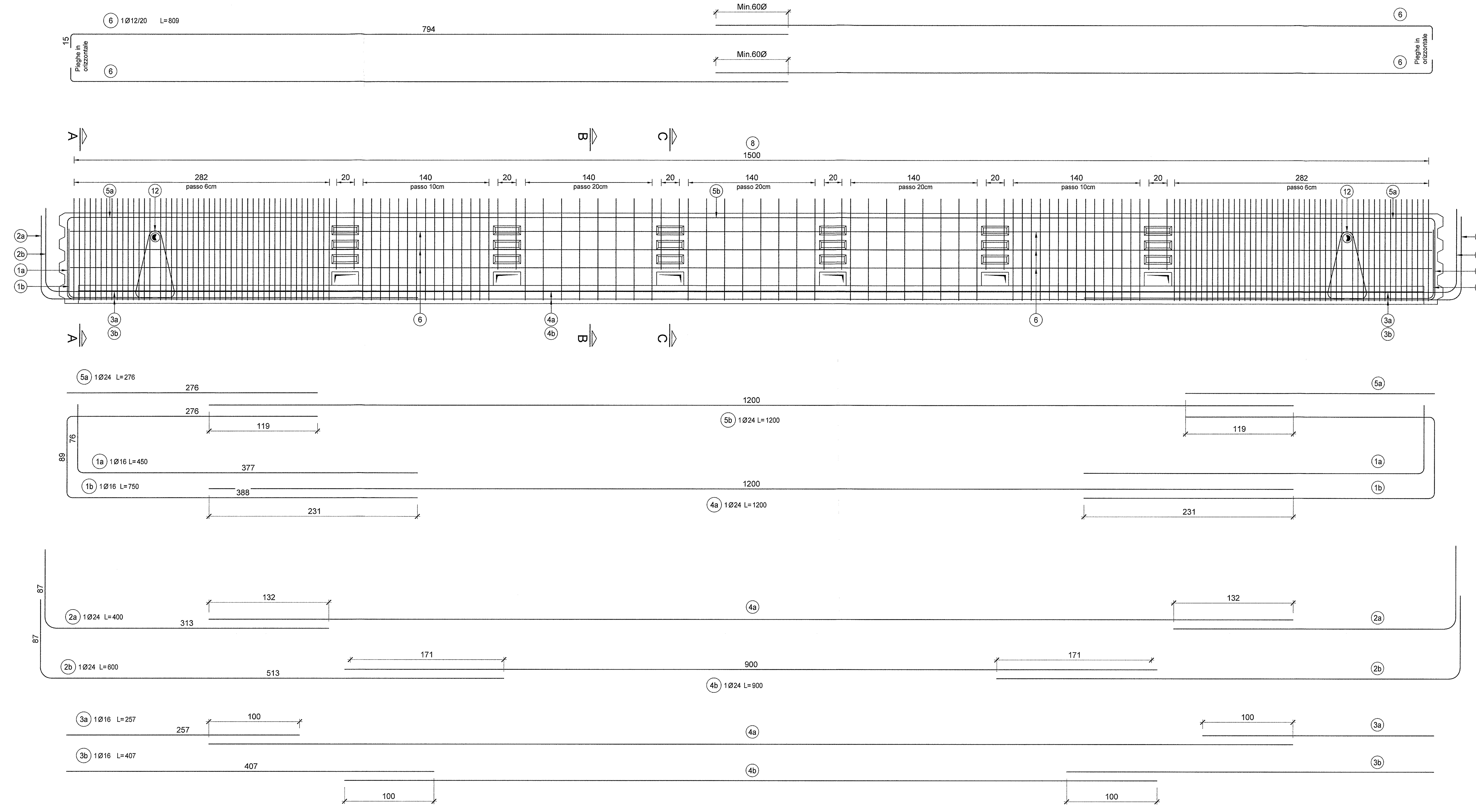


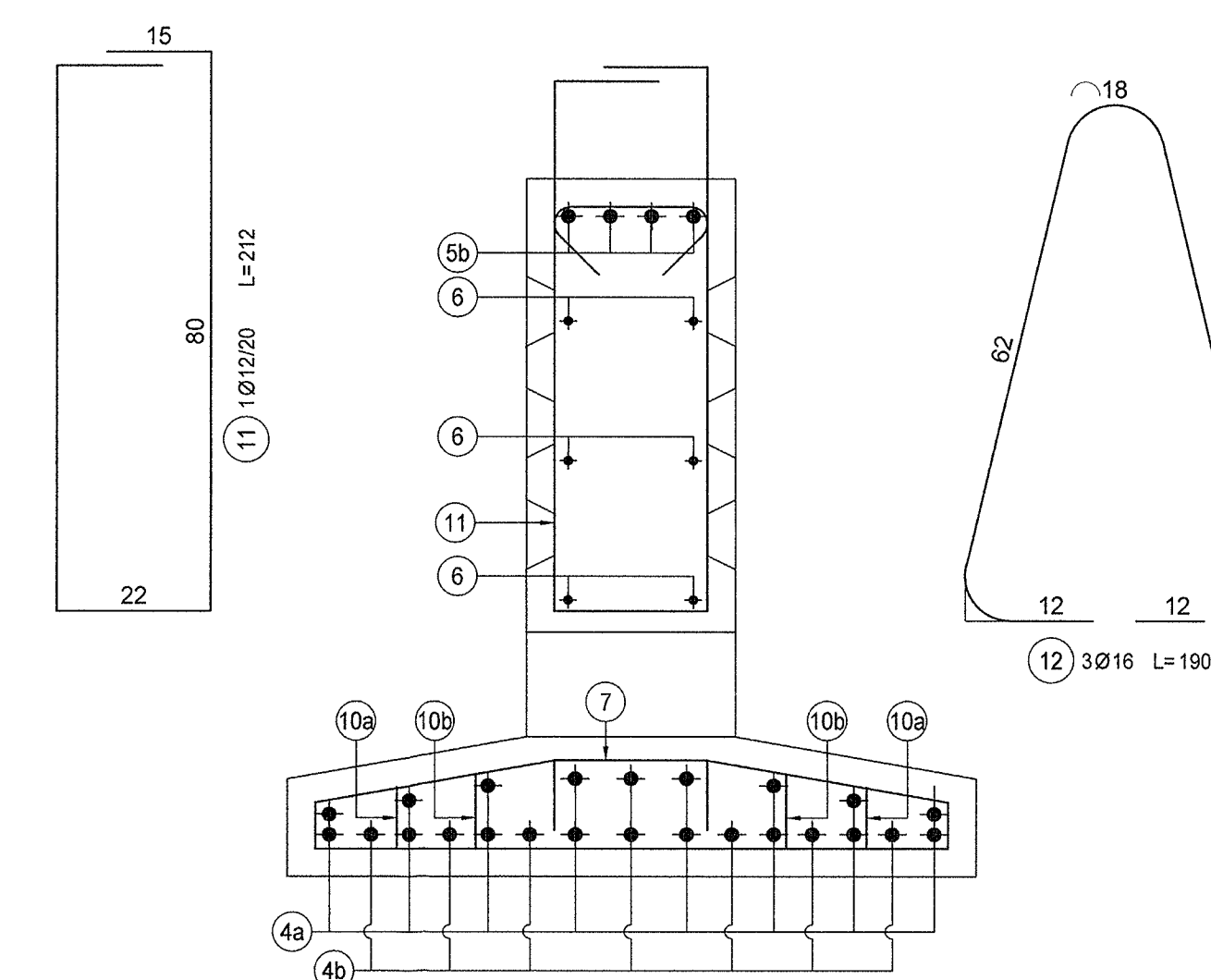
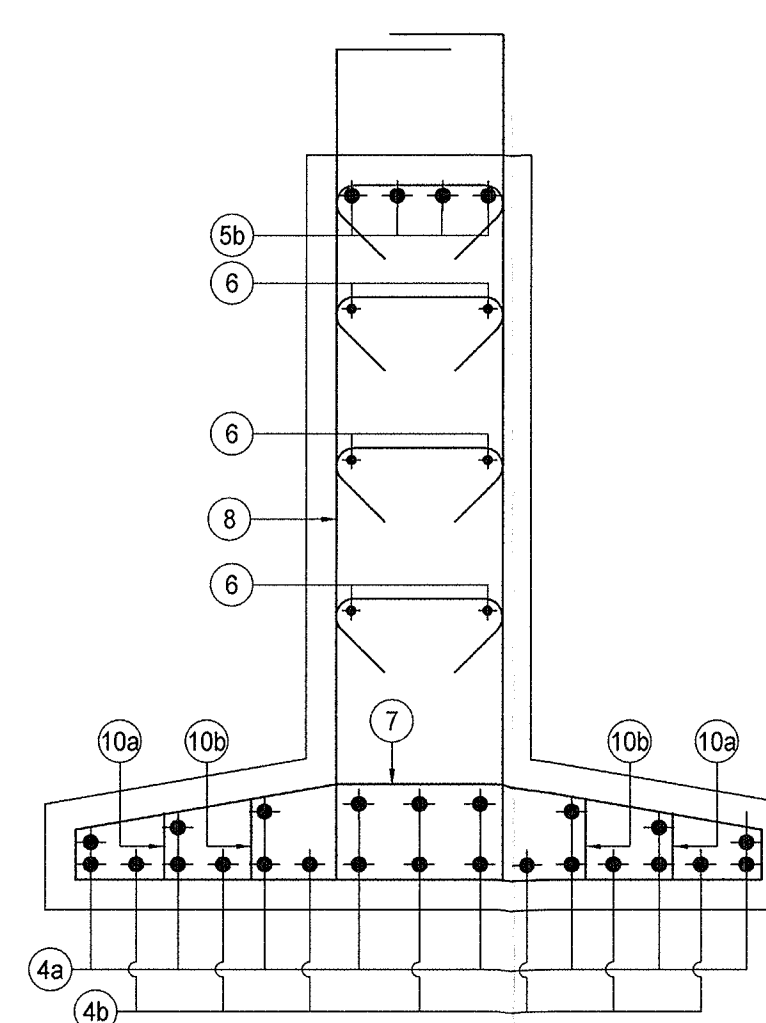
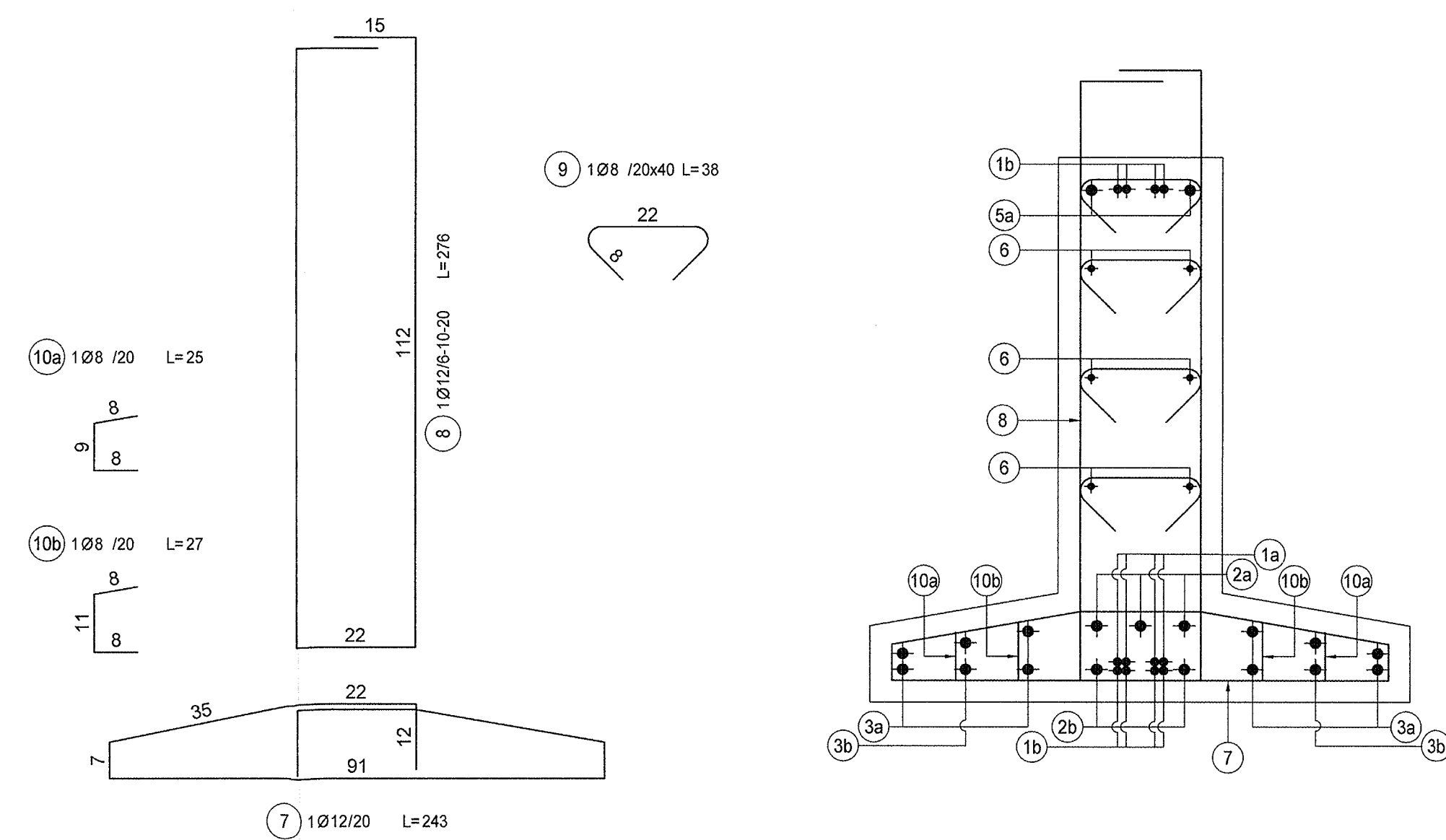
SEZIONE LONGITUDINALE
(scala 1:25)



SEZIONE A-A
(scala 1:10)

SEZIONE B-B
(scala 1:10)

SEZIONE C-C
(scala 1:10)



DISEGNI DI RIFERIMENTO

DESCRIZIONE	CODICE
• Tabella materiali	INOR12E24T1400001
• Impalcato carpenteria - Fianca e sezioni	INOR12E2BZV0A0502

NOTE GENERALI

CARATTERISTICHE DEI MATERIALI

DESCRIZIONE	CODICE
Tabella materiali	INOR11EE24TGA1400001

COMMITTENTE:
RFI
RETE FERROVIARIA ITALIANA
GRUPPO FERROVIE DELLO STATO

ALTA SORVEGLIANZA:
ITALFERR
GRUPPO FERROVIE DELLO STATO

GENERAL CONTRACTOR:
Cepav due
Consorzio ENI per l'Alta Velocità

INFRASTRUTTURE FERROVIARIE STRATEGICHE DEFINITE DALLA
LEGGE OBIETTIVO N. 443/01

LINEA A.V. /A.C. TORINO - VENEZIA Tratta MILANO - VERONA
Lotto funzionale Brescia-Verona
PROGETTO ESECUTIVO

IV40 - CVF BRESCIA EST SU LINEA STORICA pk 106+100,000
Armatura trave prefabbricati

GENERAL CONTRACTOR: **Cepav due**
Consorzio
Il Direttore Consorzio
Data: 29 MAG 2020

DIRETTORE LAVORI:
Data:

SCALA: **VARIE**

COMMESSA	LOTTO	FASE	ENTE	TIPO DOC.	OPERA/DISCIPLINA	PROGR.	REV.
INOR	12	E	E2	BZ	IV40A5	003	A

Rev.	Descrizione	Data	Autore	Verificatore	Stampatore
A	EMISSIONE	19/07/19			
B					
C					