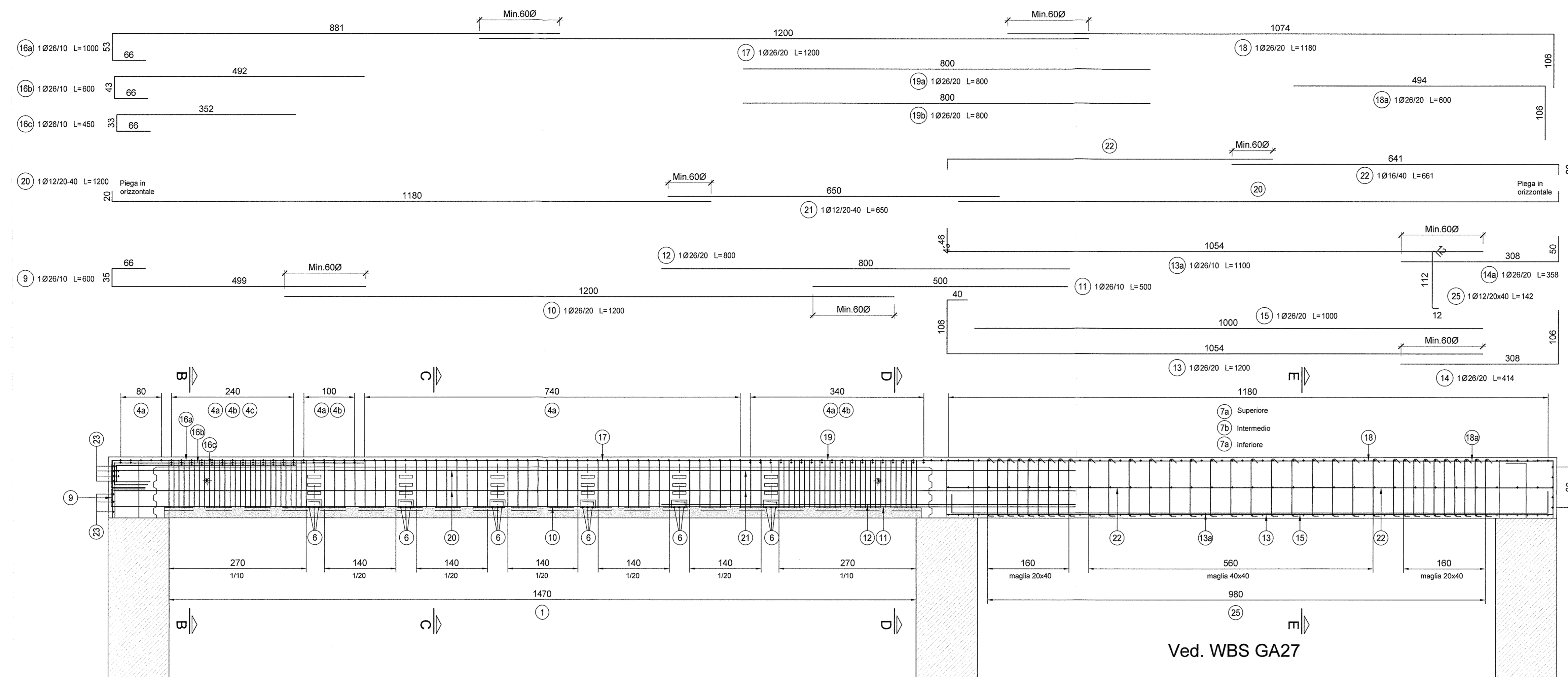
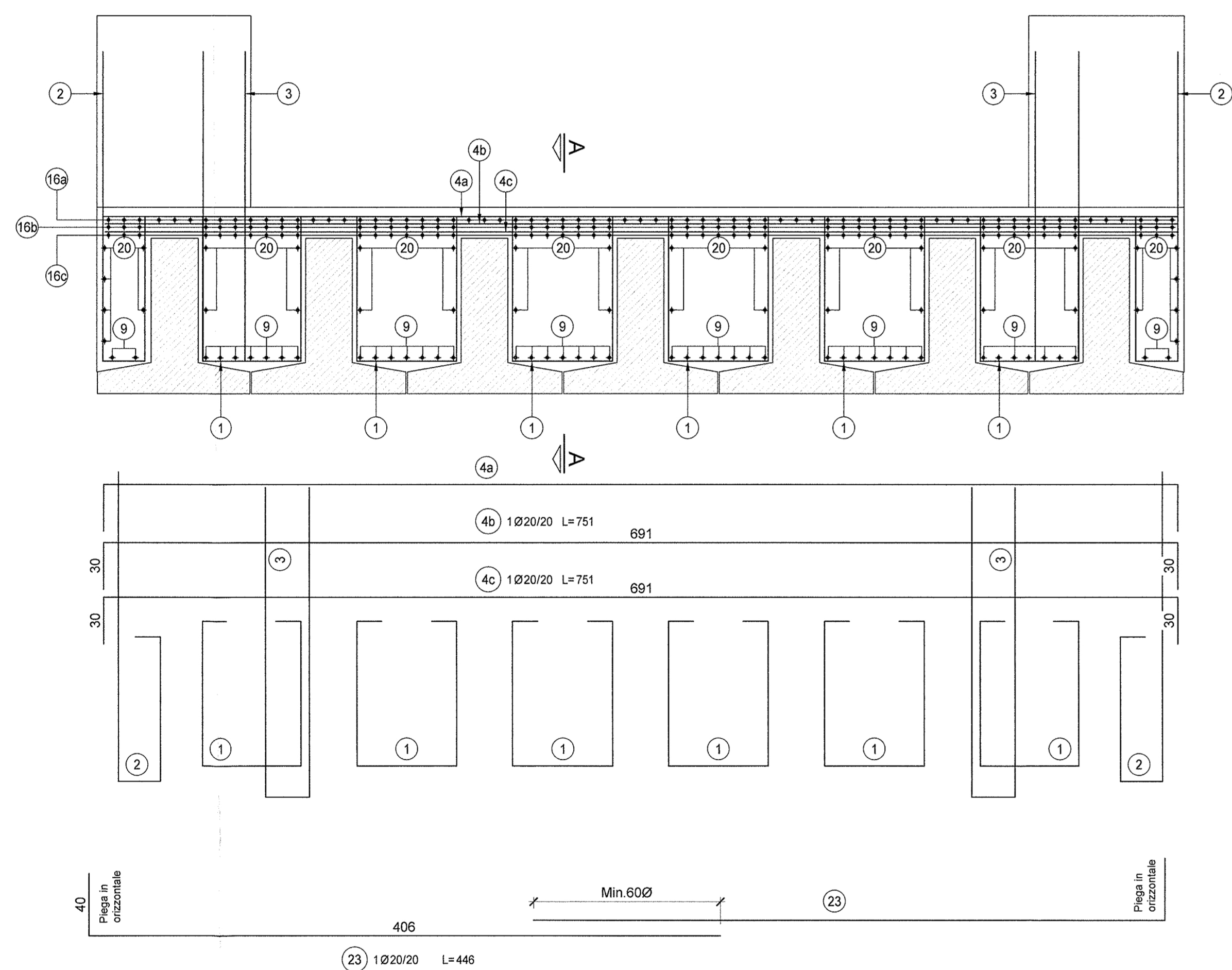


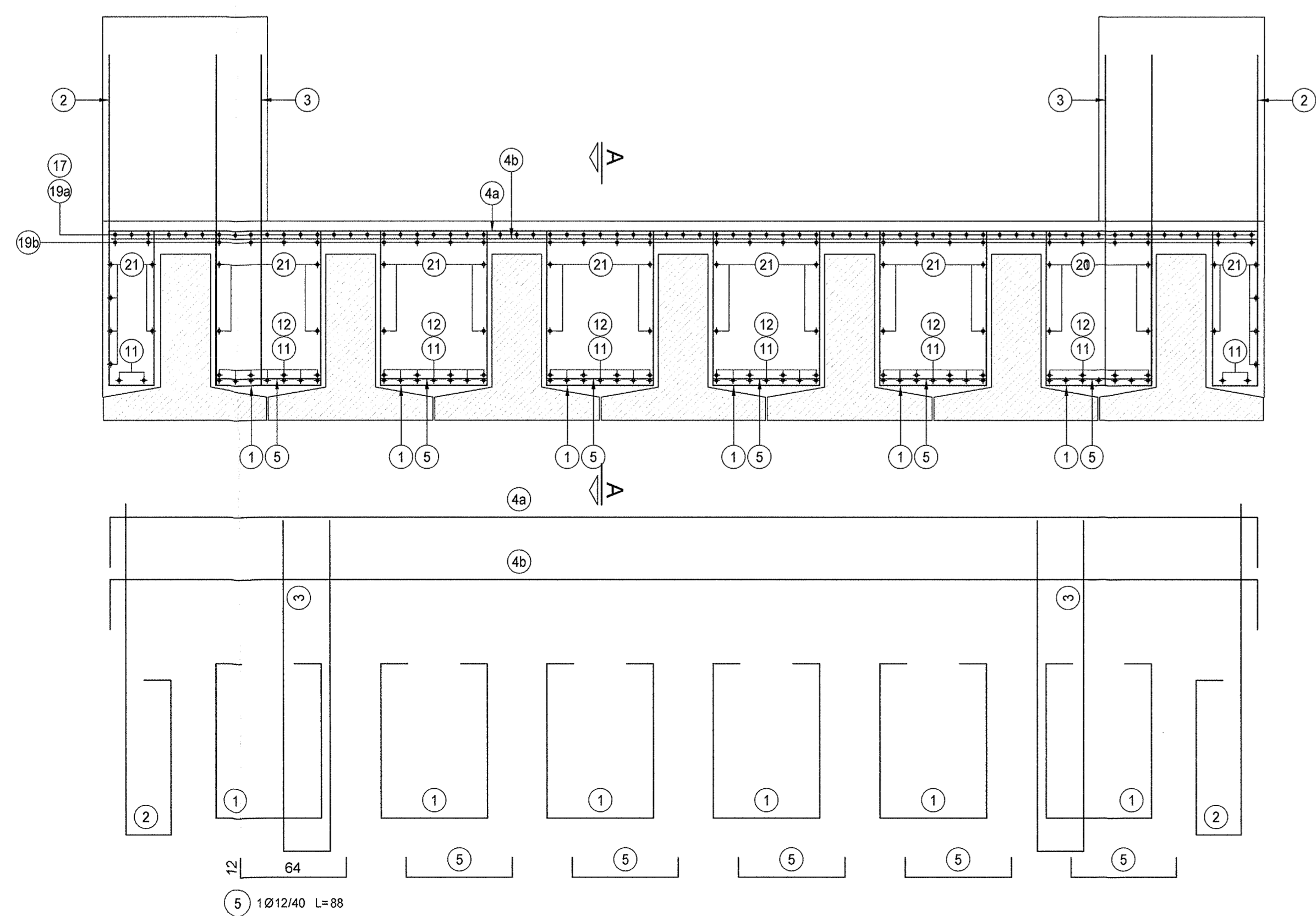
SEZIONE A-A
(scala 1:50)



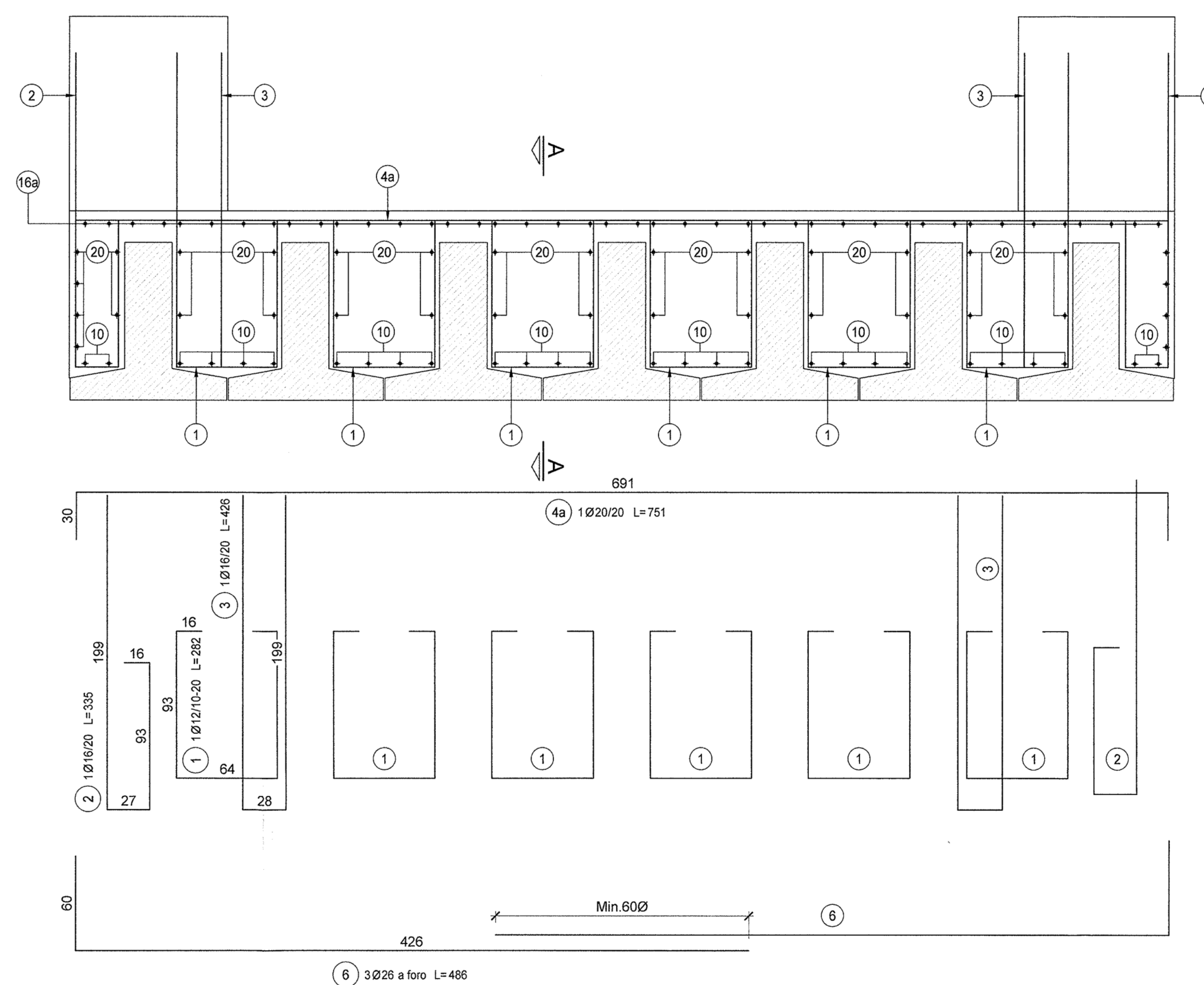
SEZIONE B-B
(scala 1:25)



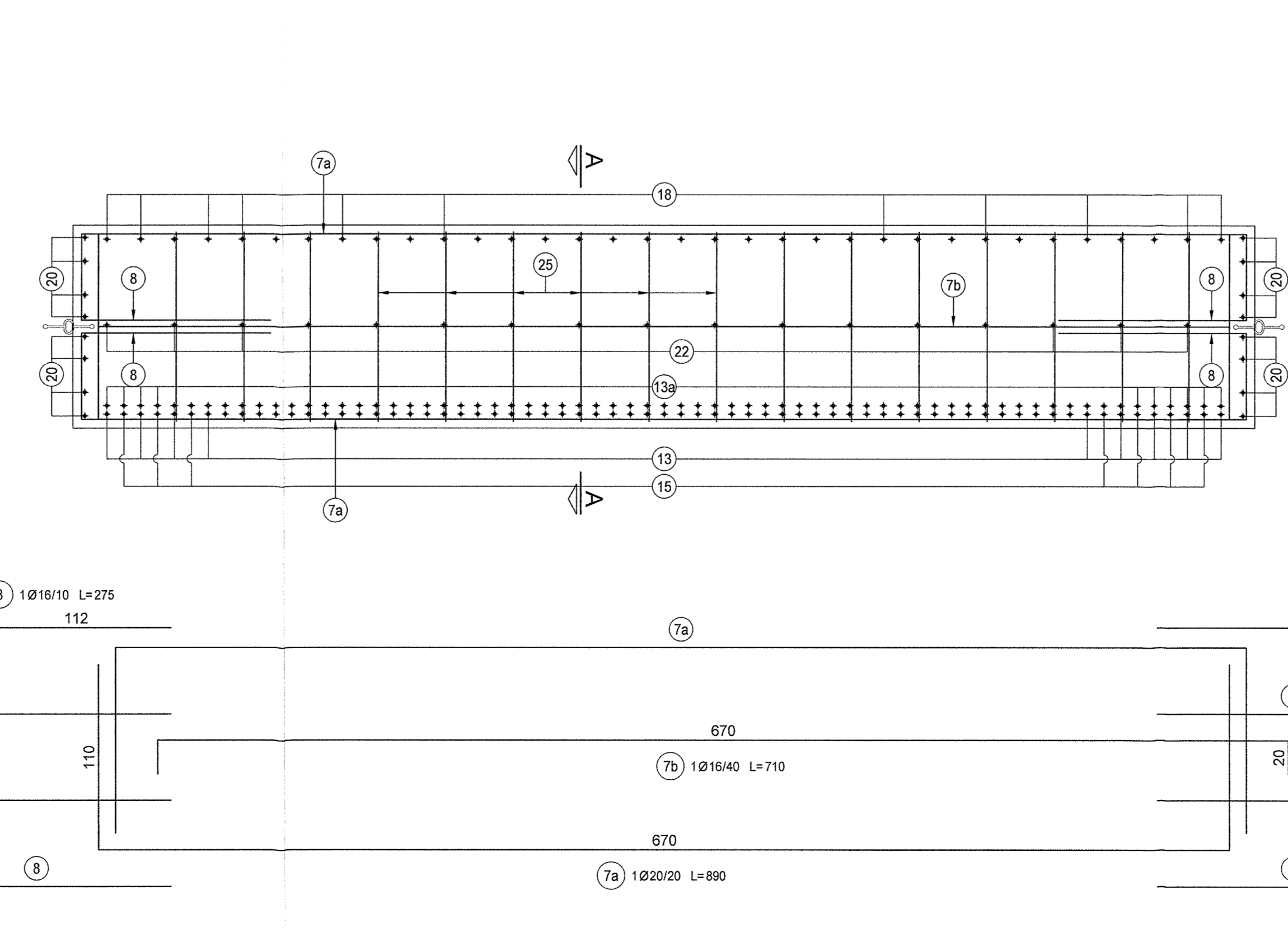
SEZIONE D-D
(scala 1:25)



SEZIONE C-C
(scala 1:25)



SEZIONE E-E
(scala 1:25)



DISEGNI DI RIFERIMENTO

DESCRIZIONE	CODICE
• Tabella materiali	INOR12E134TV4000001
• Impalcato carpentaria - Planta e sezioni	INOR12E132B2V4000002
• Armatura cordoli impalcato	INOR12E132B2V4000003

NOTE GENERALI

COMMITTENTE:
RFI
RETE FERROVIARIA ITALIANA
GRUPPO FERROVIE DELLO STATO

ALTA SORVEGLIANZA:
ITALFERR
GRUPPO FERROVIE DELLO STATO

GENERAL CONTRACTOR:
Cepav due
Consorzio ENI per l'Alta Velocità

INFRASTRUTTURE FERROVIARIE STRATEGICHE DEFINITE DALLA
LEGGE OBIETTIVO N. 443/01

LINEA A.V. /A.C. TORINO - VENEZIA Tratta MILANO - VERONA
Lotto funzionale Brescia-Verona
PROGETTO ESECUTIVO

IV40 - CVF BRESCIA EST SU LINEA STORICA pk 106+100.000
Armatura soletta e impalcato

GENERAL CONTRACTOR: **Cepav due**
Consorzio ENI per l'Alta Velocità
DIRETTORE LAVORI: **Cepav due**
Il Direttore del Consorzio (Ing. T. Venturi)
Data: 29 MAG 2020

COMMESSA LOTTO FASE ENTE TIPO DOC. OFFER/DISCIPLINA PROGR. REV.
INOR 12 E E2 B2 IV40A5 004 A

PROGETTAZIONE	Descrizione	Aut.	Data	Verifica	Data
A	EMISSIONE	ALDA	19/07/19	ALDA	19/07/19
B					
C					

Stampato dal Servizio di progettazione ITALFERR S.p.A. File: INOR12E132B2V40AS004_10.DWG
Progetto cofinanziato dalla Unione Europea ALDA S.r.l. CUP: B11H1300000008

Scala di plot: 1:1