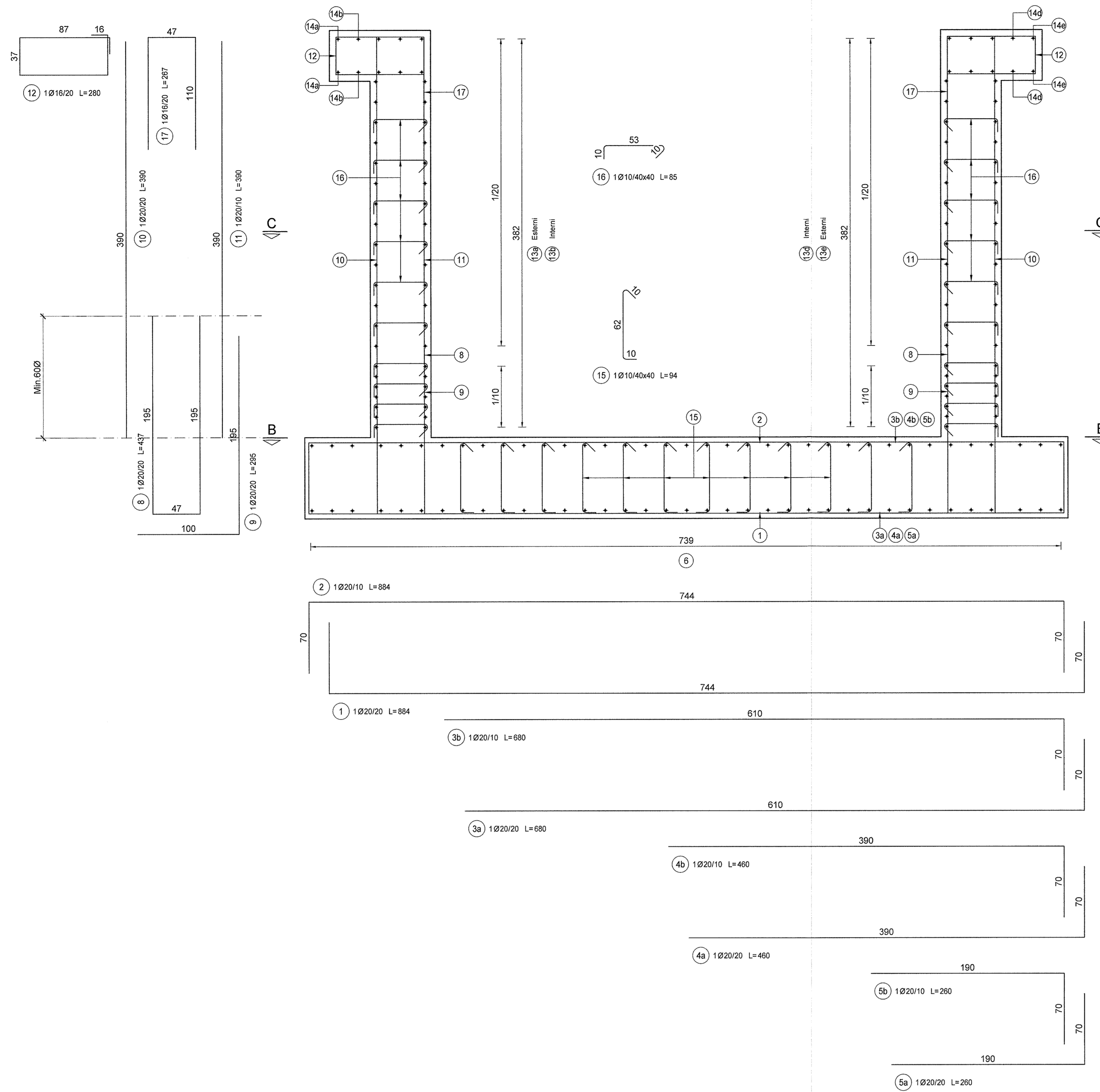
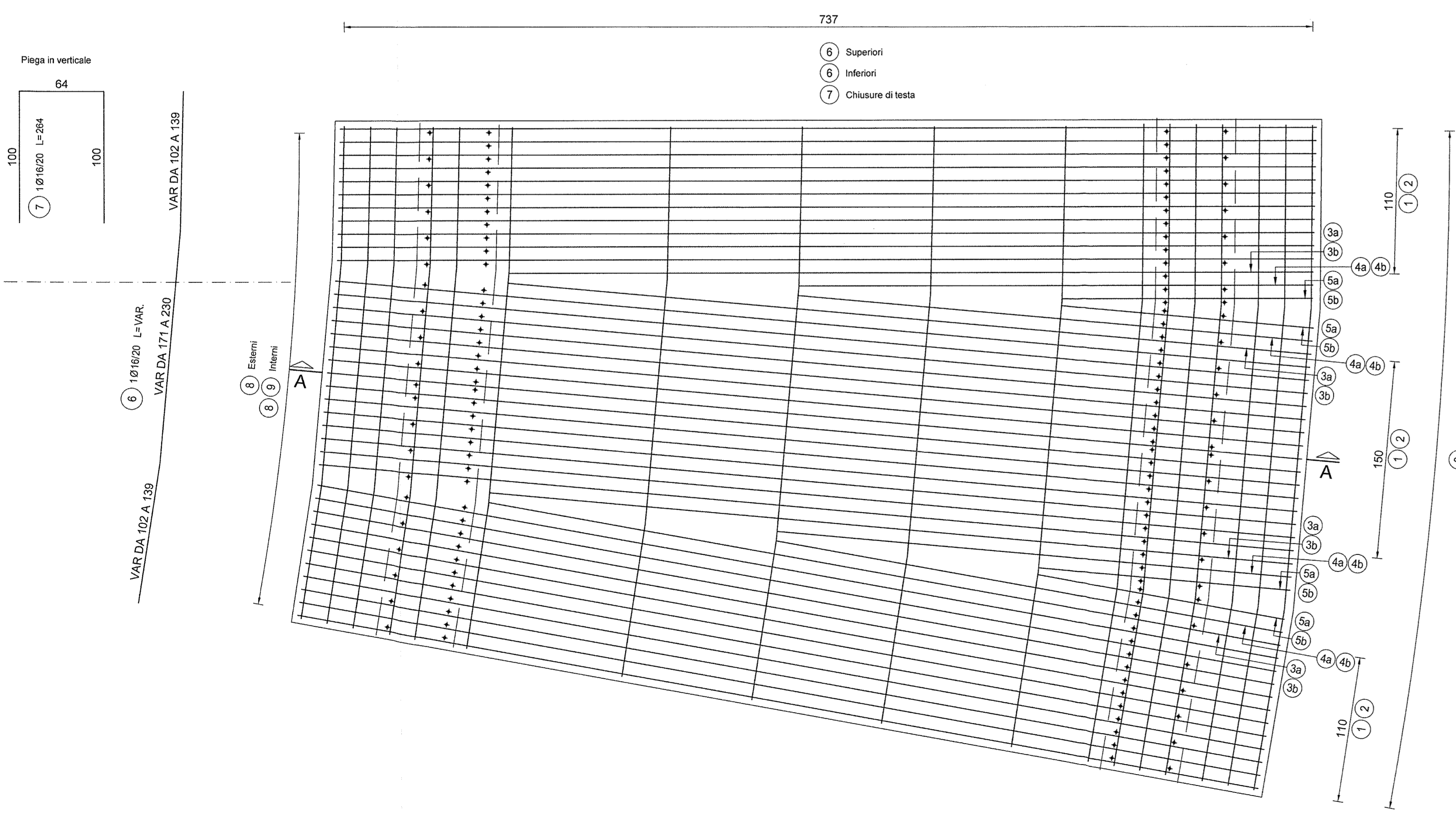


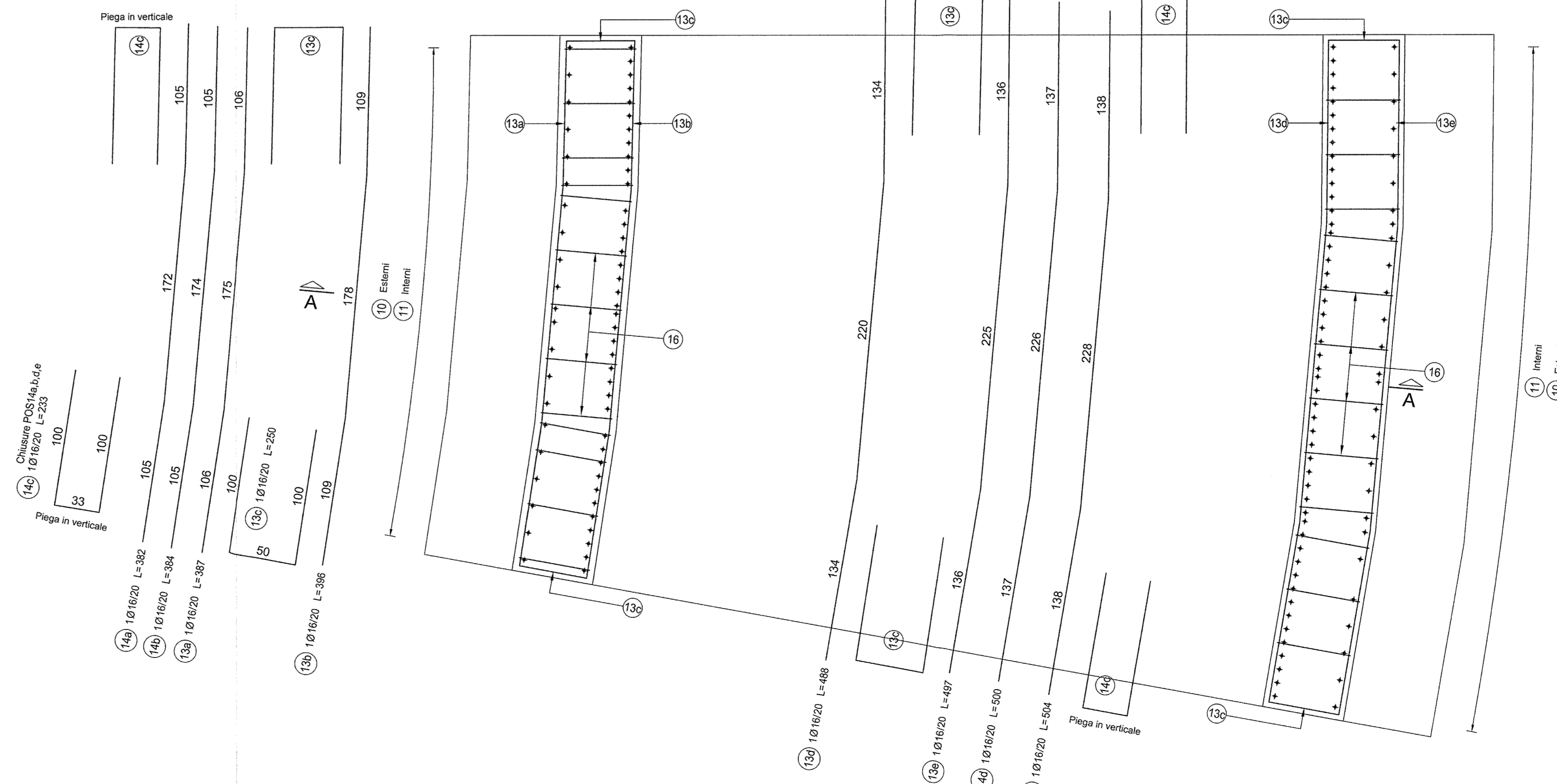
SEZIONE A-A
(scala 1:25)



SEZIONE B-B
(scala 1:25)



SEZIONE C-C
(scala 1:25)



DESEGNI DI RIFERIMENTO

DESCRIZIONE	CODICE
• Tabella materiali	INOR12E24TIV400001
• Carpenteria muri andatori	INOR12E28BIV40A001

NOTE GENERALI

COMMITTENTE:



ALTA SOVRIGLIANZA:



GENERAL CONTRACTOR:



INFRASTRUTTURE FERROVIARIE STRATEGICHE DEFINITE DALLA LEGGE OBIETTIVO N. 443/01

LINEA A.V. /A.C. TORINO - VENEZIA Tratta MILANO - VERONA
Lotto funzionale Brescia - Verona
PROGETTO ESECUTIVO

IV40 - CVF BRESCIA EST SU LINEA STORICA pk 106+100,000
Armatura muri Tav. 1/2

GENERAL CONTRACTOR: Consorzio Cepav due
DIRETTORE LAVORI: Il Direttore del Consorzio (Ing. F. Tavarola)

Data: 29 MAG 2020

COMMESSA: INOR 12 E E2 BZ
LOTTO: IV40A6
FASE: 001
ENTE: A
TIPO DOC: 001
OPERA/DISCIPLINA: A
PROGR.: 12E
REV.: A

PROGETTAZIONE

Rev.	Descrizione	Data	Aut.
A	EMISSIONE	19/07/19	[Signature]
B			
C			

CIG: 751447334A Stampato dal Stampatore
Progetto elaborato e plottaggio ITALFERR S.p.A.
ALBA s.r.l. CLP: R11H9100000038

Scala di plot: 1:1