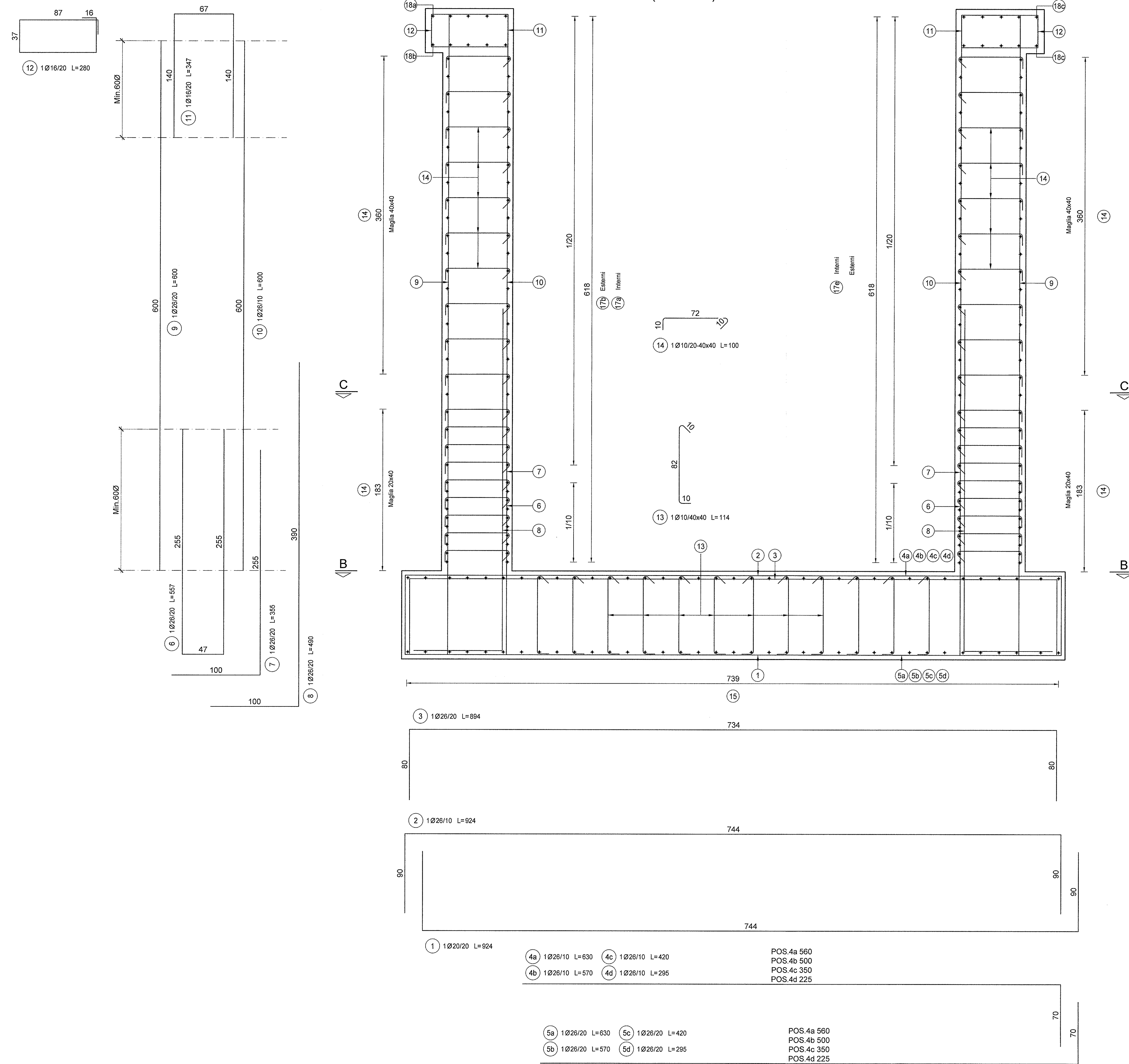


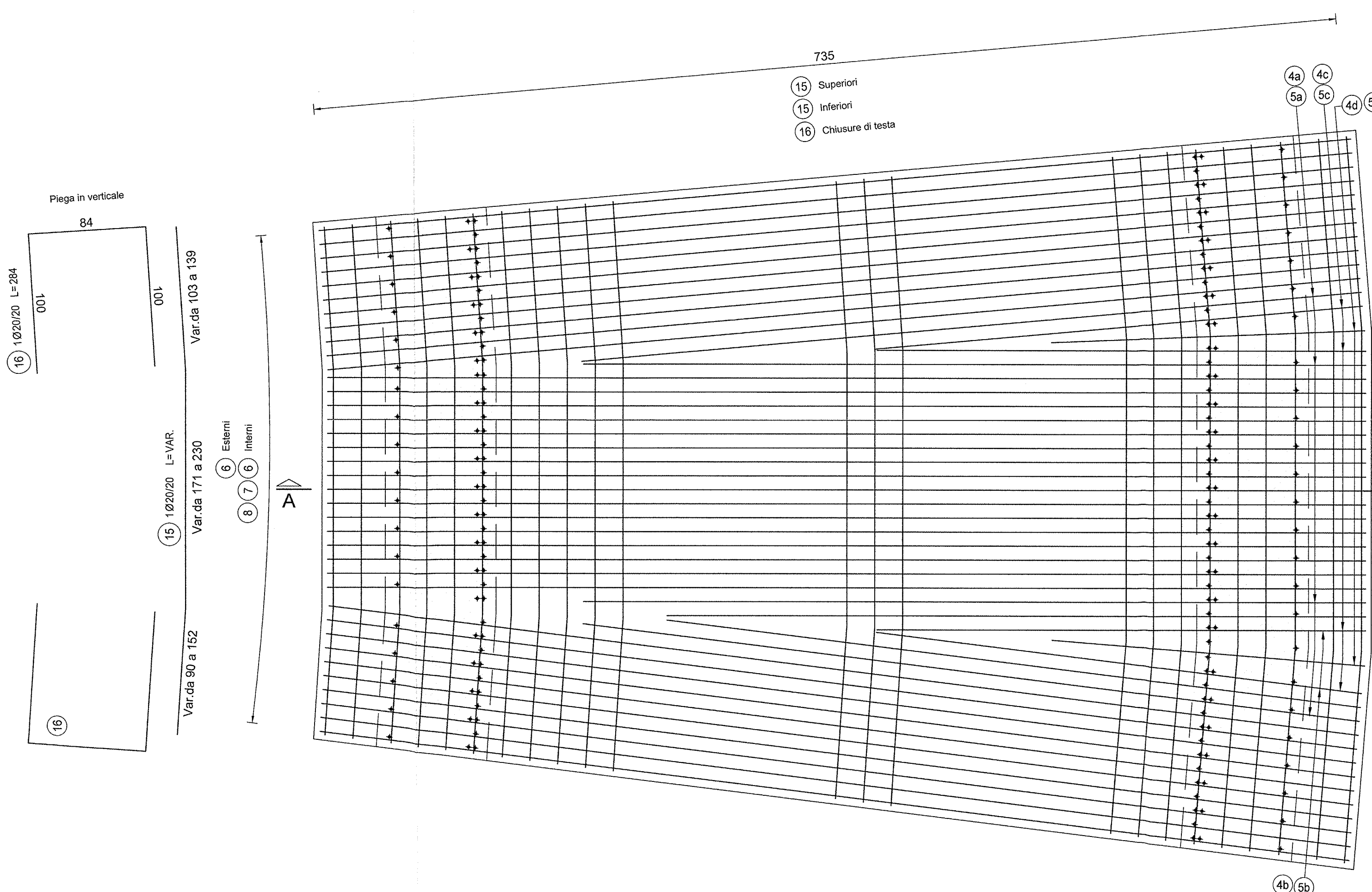
DESCRIZIONE	
• Tabella materiali	INOR12EE24TV400001
• Carpenteria muri andatori	INOR12EE28BV40A601

NOTE GENERALI

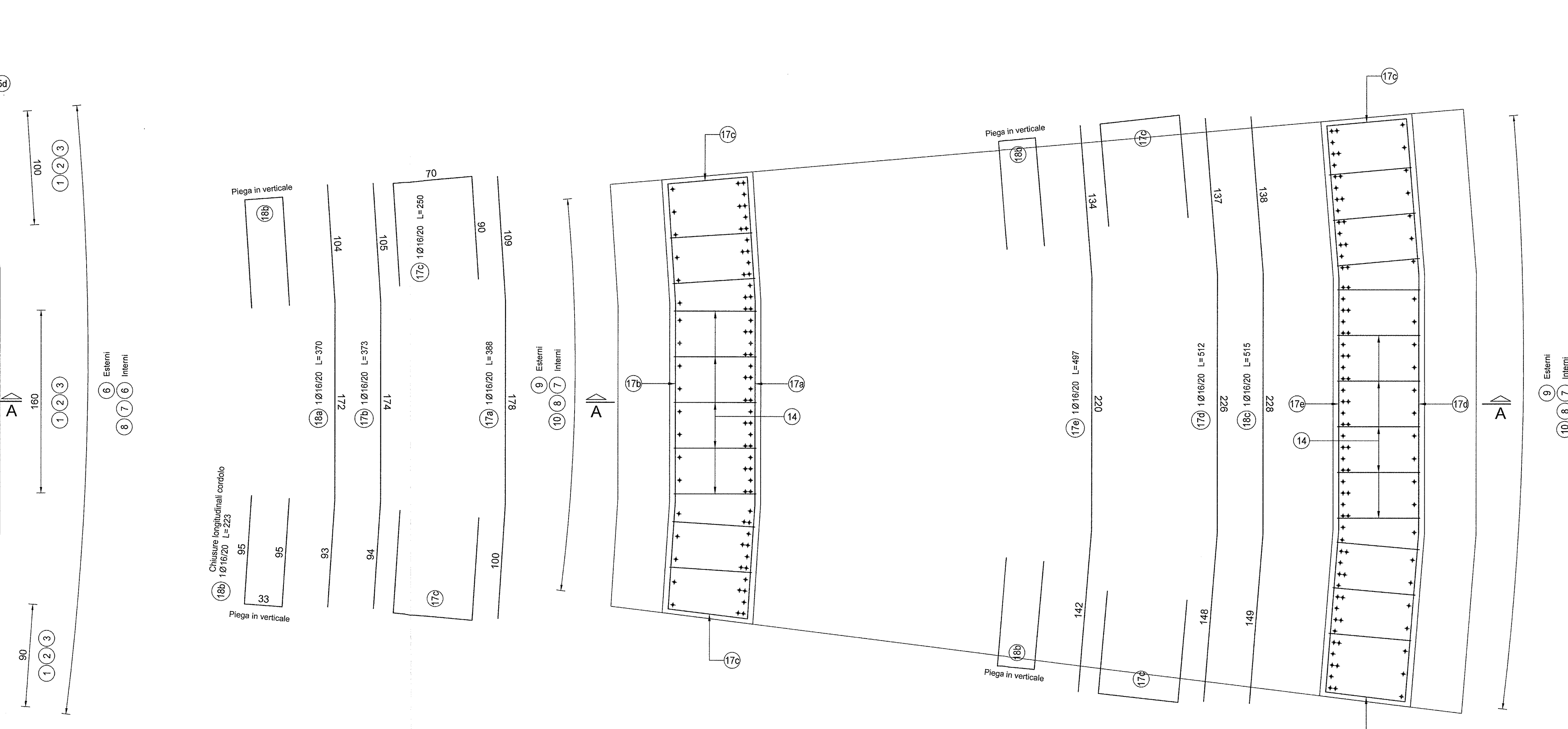
SEZIONE A-A  
(scala 1:25)



SEZIONE B-B  
(scala 1:25)



SEZIONE C-C  
(scala 1:25)



COMMITTENTE:  
**RFI**  
RETE FERROVIARIA ITALIANA  
GRUPPO FERROVIE DELLO STATO

ALTA Sorveglianza:  
**ITALFERR**  
GRUPPO FERROVIE DELLO STATO

GENERAL CONTRACTOR:  
**Cepav due**  
Consorzio ENI per l'Alta Velocità

INFRASTRUTTURE FERROVIARIE STRATEGICHE DEFINITE DALLA LEGGE OBIETTIVO N. 443/01  
LINEA A.V. /A.C. TORINO - VENEZIA Tratta MILANO - VERONA  
Lotto funzionale Brescia-Verona  
PROGETTO ESECUTIVO  
IV40 - CVF BRESCIA EST SU LINEA STORICA pk 106+100,000  
Armatura muri Tav. 2/2

GENERAL CONTRACTOR: Consorzio Cepav due  
DIRETTORE LAVORI: Consorzio Cepav due  
Consorzio Cepav due  
Il Direttore del Consorzio (ing. Roberto)

SCALA: 1:25

COMMESSA: INOR 12 E E2 BZ IV40A6 002 A

PROGETTAZIONE:  
Rev. Descrizione Data  
A EMISSIONE 18/07/19  
B  
C

Stampato dal Servizio di progettazione ITALFERR S.p.A.  
ALFA S.r.l.