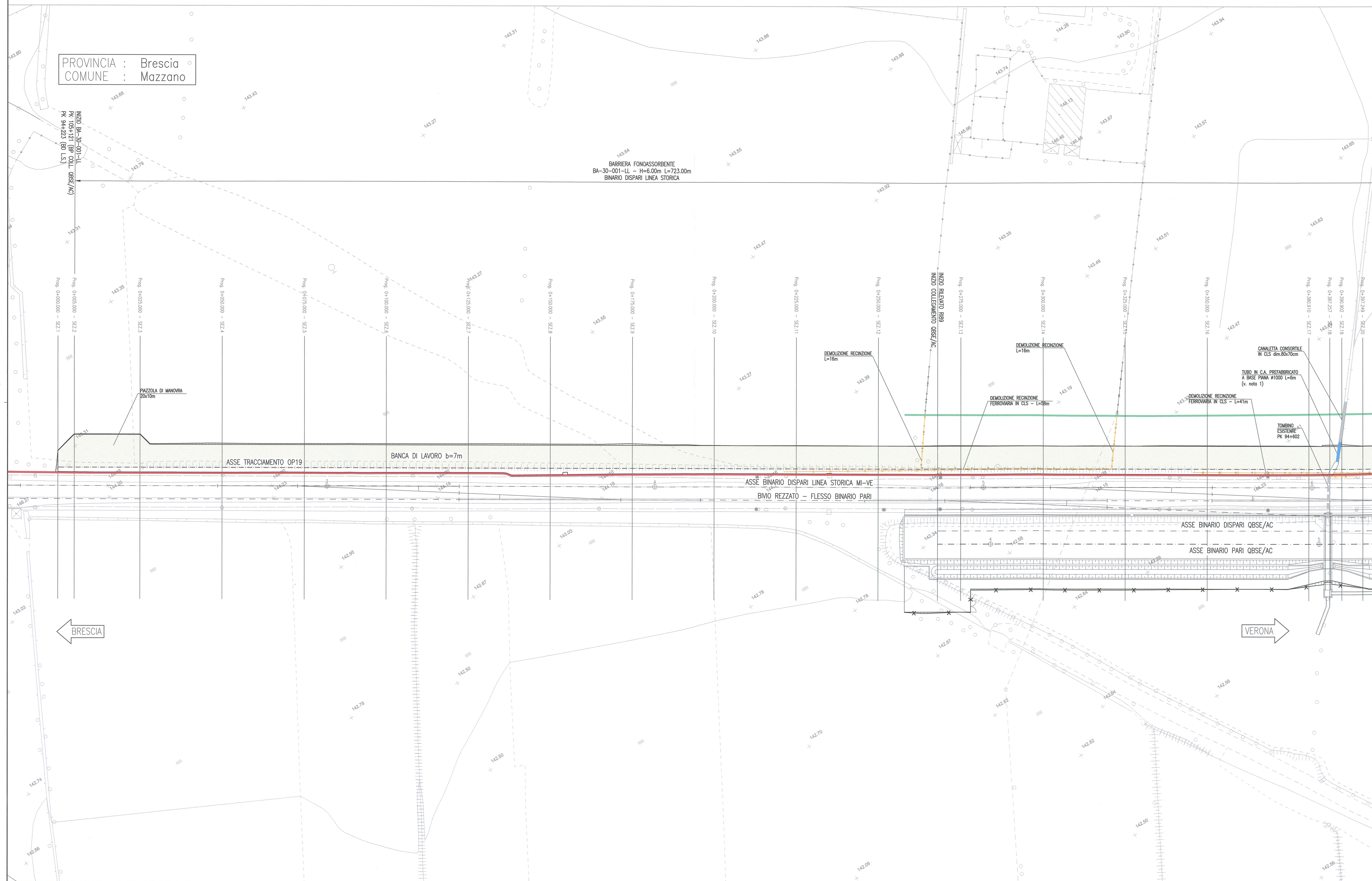


PLANIMETRIA DI PROGETTO

SCALA 1:500

PROVINCIA : Brescia
 COMUNE : Mazzano



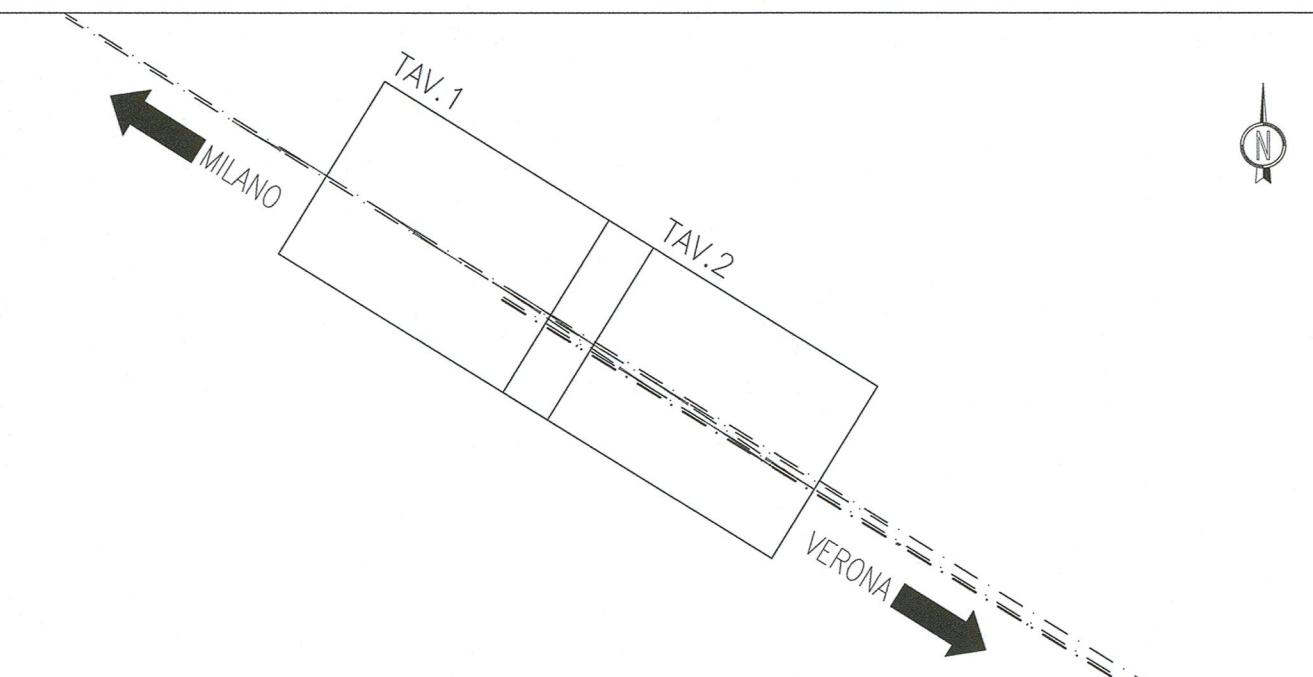
DESEGNI DI RIFERIMENTO

DESCRIZIONE	CODICE
- OP19 - RELAZIONE TECNICA GENERALE	INOR12EE2R00P1900001
- OP19 - PLANIMETRIA STATO DI FATTO	INOR12EE2P70P1900001
- OP19 - PLANIMETRIA DI PROGETTO - TAVOLA 2	INOR12EE2P80P1900002
- OP19 - SEZIONI TRASVERSALI - TAVOLA 1	INOR12EE2W00P1900001
- OP19 - SEZIONI TRASVERSALI - TAVOLA 2	INOR12EE2W00P1900002
- OP19 - SEZIONI TRASVERSALI - TAVOLA 3	INOR12EE2W00P1900003
- OP19 - SEZIONI TIPO INTERVENTI	INOR12EE2W00P1900004

NOTE GENERALI

- AL TERMINE DELLE LAVORAZIONI SI PREVEDE LA RIMOZIONE DELLE TUBAZIONI ED IL RIPRISTINO DELLA CANALETTA ESISTENTE

PIANTA CHIAVE



LEGENDA

	CANALETTA PORTACAVI		LIMITE ESPROPRI
	BANCA DI LAVORO		PISTA DI ACCESSO ALLA BANCA
	DEMOLIZIONI		TOMBAMENTO CANALE ESISTENTE

COMMITTENTE:

ALTA Sorveglianza:

GENERAL CONTRACTOR:

INFRASTRUTTURE FERROVIARIE STRATEGICHE DEFINITE DALLA LEGGE OBIETTIVO N. 443/01

LINEA A.V./A.C. TORINO - VENEZIA Tratta MILANO - VERONA
 Lotto funzionale Brescia-Verona
 PROGETTO ESECUTIVO

OP19 - RILEVATO PER BARRIERA A.R. SU L.S. DA PK 105+121 A PK 105+844
 PLANIMETRIA DI PROGETTO
 TAVOLA 1

GENERAL CONTRACTOR	DIRETTORE LAVORI	SCALA :
Consorzio Cepav due Il Direttore del Consorzio (Ing. Tarantini)Data: 29 MAG 2020		1:500

COMMESSA	LOTTO	FASE	ENTE	TIPO DOC.	OPERA/DISCIPLINA	PROGR.	REV.
INOR	12	E	E2	P8	OP1900	001	A

PROGETTAZIONE	Rev.	Descrizione	Redatto	Data	Verificato	Data	Disegnato	Data
A	EMISSIONE		Rocca	02/12/19	Alieppo			
B								
C								