

PLANIMETRIA DI PROGETTO
SCALA 1:500

PROVINCIA : Brescia
COMUNE : Mazzano



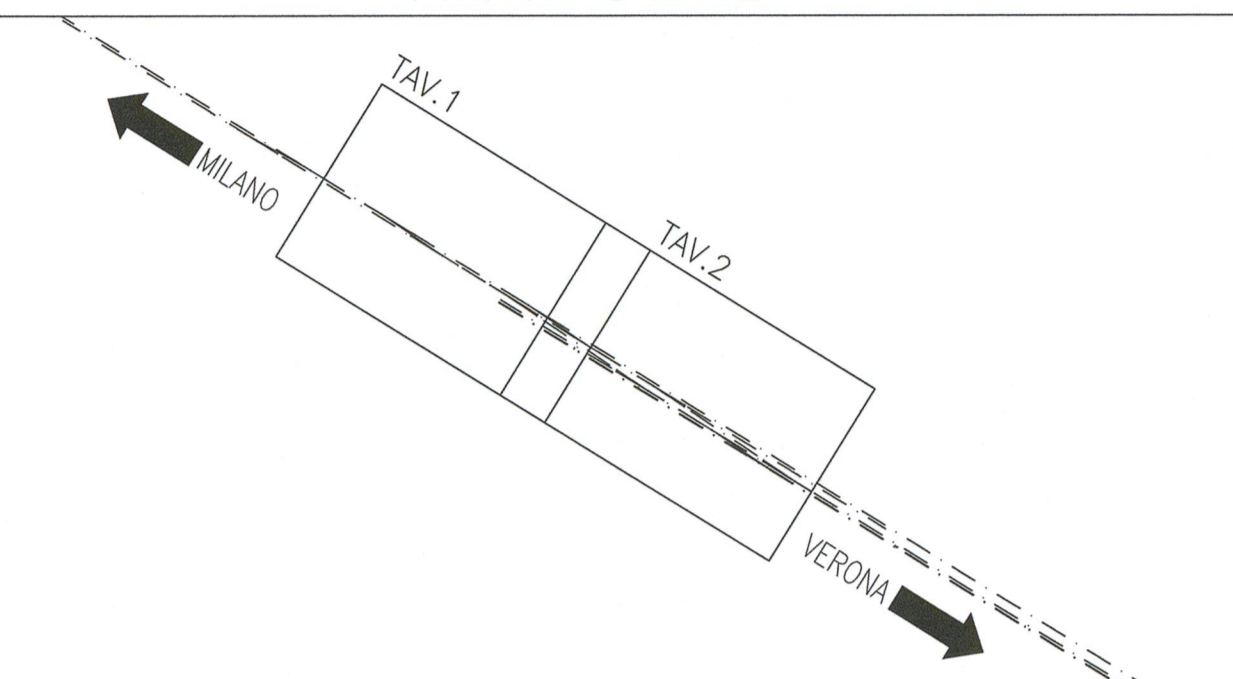
DESEGNI DI RIFERIMENTO

DESCRIZIONE	CODICE
- OP19 - RELAZIONE TECNICA GENERALE	INOR12EE2P8OP1900001
- OP19 - PLANIMETRIA STATO DI FATTO	INOR12EE2P7OP1900001
- OP19 - PLANIMETRIA DI PROGETTO - TAVOLA 1	INOR12EE2P8OP1900001
- OP19 - SEZIONI TRASVERSALI - TAVOLA 1	INOR12EE2W8OP1900001
- OP19 - SEZIONI TRASVERSALI - TAVOLA 2	INOR12EE2W8OP1900002
- OP19 - SEZIONI TRASVERSALI - TAVOLA 3	INOR12EE2W8OP1900003
- OP19 - SEZIONE TIPO INTERVENTI	INOR12EE2W8OP1900001

NOTE GENERALI

1) AL TERMINE DELLE LAVORAZIONI SI PREVEDE LA RIMOZIONE DELLE TUBAZIONI ED IL RIPRISTINO DELLA CANALETTA ESISTENTE

PIANTA CHIAVE



LEGENDA

	CANALETTA PORTACAVI		LIMITE ESPROPRI
	BANCA DI LAVORO		PISTA DI ACCESSO ALLA BANCA
	DEMOLIZIONI		TOMBAMENTO CANALE ESISTENTE

COMMITTENTE:



ALTA Sorveglianza:



GENERAL CONTRACTOR:



INFRASTRUTTURE FERROVIARIE STRATEGICHE DEFINITE DALLA LEGGE OBIETTIVO N. 443/01

LINEA A.V./A.C. TORINO - VENEZIA Tratta MILANO - VERONA
Lotto funzionale Brescia-Verona
PROGETTO ESECUTIVO

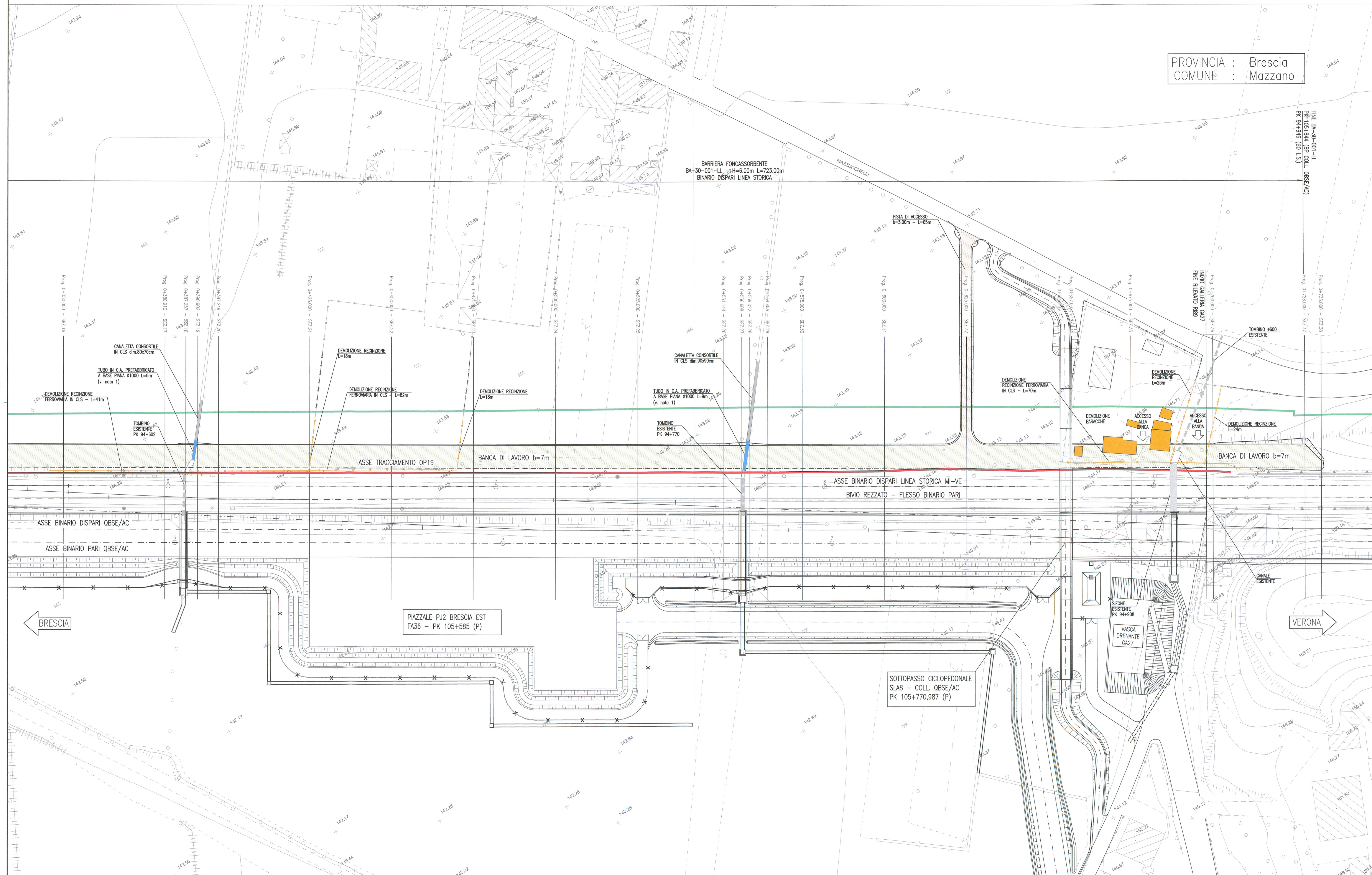
OP19 - RILEVATO PER BARRIERA A.R. SU L.S. DA PK 105+121 A PK 105+844
PLANIMETRIA DI PROGETTO
TAVOLA 2

GENERAL CONTRACTOR	DIRETTORE LAVORI	SCALA :
Consorzio Cepav due Il Direttore del Consorzio (Ing. <i>Montano</i>)		1:500
Data: 29 MAG 2020	Data:	

COMMESSA	LOTTO	FASE	ENTE	TIPO DOC.	OPERA/DISCIPLINA	PROGR.	REV.
INOR	12	E	E2	P8	OP1900	002	A

PROGETTAZIONE							
Rev.	Descrizione	Redatto	Data	Verificato	Data	Autore	Data
A	EMISSIONE	Rocca	02/12/19	Alletto	02/12/19	ROBERTO	02/12/19
B							
C							

CIG. 751447334A Stampato dal Servizio di piottaggio ITALFERR S.p.A. File: INOR12EE2P8OP1900002A_10.dwg
ALBA S.r.l. CLIP: F81H9100000008



BRESCIA

VERONA

PIAZZALE PJ2 BRESCIA EST
FA36 - PK 105+585 (P)

SOTTOPASSO CICLOPEDONALE
SLAB - COLL. QBSE/AC
PK 105+770,987 (P)

BARRIERA FONASSORBENTE
BA-30-001-LL, H=6.00m L=723.00m
BINARIO DISPARI LINEA STORICA

PISTA DI ACCESSO
b=3.00m - L=45m

INIZIO GALLENI GA27
FINE GALLENI GA27
FINE RILANNO GA29

TOMBINO #600
ESISTENTE

DEMOLIZIONE RECINZIONE
FERROVARIA IN CLS - L=70m

DEMOLIZIONE RECINZIONE
L=25m

DEMOLIZIONE BARACCHE

ACCESSO ALLA BANCA

ACCESSO ALLA BANCA

DEMOLIZIONE RECINZIONE
L=24m

BANCA DI LAVORO b=7m

CANALE ESISTENTE

CANALETTA CONSORTILE
IN CLS dim.80x70cm

TUBO IN C.A. PREFABBRICATO
A BASE PIANA #1000 L=6m
(v. nota 1)

DEMOLIZIONE RECINZIONE
FERROVARIA IN CLS - L=41m

TOMBINO ESISTENTE
PK 94+602

DEMOLIZIONE RECINZIONE
L=18m

DEMOLIZIONE RECINZIONE
FERROVARIA IN CLS - L=82m

DEMOLIZIONE RECINZIONE
L=18m

CANALETTA CONSORTILE
IN CLS dim.90x90cm

TUBO IN C.A. PREFABBRICATO
A BASE PIANA #1600 L=6m
(v. nota 1)

TOMBINO ESISTENTE
PK 94+770

ASSE TRACCIAMENTO OP19

BANCA DI LAVORO b=7m

ASSE BINARIO DISPARI LINEA STORICA MI-VE
BIVIO REZZATO - FLESSO BINARIO PARI

ASSE BINARIO DISPARI QBSE/AC

ASSE BINARIO PARI QBSE/AC