

DESCRIZIONE	CODICE
0V06 - RILOCALIZZAZIONE CANILE ESISTENTE NEL COMUNE DI CALCINATO - PK 108+634	INOR12E2B0V060000
RELAZIONE DI VERIFICA DELLE FONDAMENTAZIONI STRUTTURE	INOR12E2B0V060001
0V06 - RILOCALIZZAZIONE CANILE ESISTENTE NEL COMUNE DI CALCINATO - PK 108+634	INOR12E2B0V060002
RELAZIONE DESCRITTIVA	INOR12E2B0V060003
SEZIONI TIPO E DETTAGLI	INOR12E2B0V060004
PIANTA PUNTI LUCE E IMPIANTI ELETTRICI	INOR12E2B0V060005
SMALTIMENTO ACQUE METEORICHE: RELAZIONE IDROLOGICA E IDRAULICA	INOR12E2B0V060006
SMALTIMENTO ACQUE METEORICHE: PIANIMETRIA E DETTAGLI	INOR12E2B0V060007
FABBRICATO CANILE - RELAZIONE TECNICA GENERALE	INOR12E2B0V060008
FABBRICATO CANILE - PIANTE ARCHITETTONICHE	INOR12E2B0V060009
FABBRICATO CANILE - PROSPETTI E SEZIONI ARCHITETTONICHE	INOR12E2B0V060010
FABBRICATO CANILE - IMPIANTO IDRO TERMICO SANITARIO E DI CONDIZIONAMENTO	INOR12E2B0V060011
FABBRICATO CANILE - RELAZIONE IMPIANTO IDRO TERMICO SANITARIO E DI CONDIZIONAMENTO	INOR12E2B0V060012
FABBRICATO CANILE - IMPIANTO ELETTRICO	INOR12E2B0V060013
FABBRICATO CANILE - ELABORATO SISTEMA ANTICADUTA OPERAZIONI MANUTENZIONE	INOR12E2B0V060014
FABBRICATO CANILE - RELAZIONE TECNICA - PROTEZIONE CONTRO I FULMINEI	INOR12E2B0V060015
FABBRICATO CANILE - ABACO E DETTAGLI MURATURE	INOR12E2B0V060016
FABBRICATO CANILE - PARTICOLARI QUOTA FONDAZIONI	INOR12E2B0V060017
FABBRICATO CANILE - PARTICOLARI QUOTA COPERTURA	INOR12E2B0V060018
FABBRICATO CANILE - PARTICOLARI MESSE A TERRA	INOR12E2B0V060019
FABBRICATO CANILE - ABACO FINESTRE E CIRCHIE	INOR12E2B0V060020
FABBRICATO CANILE - ABACO PORTE ESTERNE ED INTERNE	INOR12E2B0V060021
FABBRICATO CANILE - RELAZIONE DI CALCOLO STRUTTURALE	INOR12E2B0V060022
FABBRICATO CANILE - ALLEGATO ALLA RELAZIONE DI CALCOLO	INOR12E2B0V060023
FABBRICATO CANILE - CARPENTERIA FONDAZIONI	INOR12E2B0V060024
FABBRICATO CANILE - ARMATURA FONDAZIONI	INOR12E2B0V060025
FABBRICATO CANILE - PIANTE E SEZIONI SOLAIO DI COPERTURA	INOR12E2B0V060026
FABBRICATO CANILE - MURATURE E PLASTE	INOR12E2B0V060027
FABBRICATO CANILE - MODULO BOX E PARTICOLARI TECNOLOGICI	INOR12E2B0V060028
RELAZIONE GEOLOGICA GEOTECNICA	INOR12E2B0V060029

NOTE GENERALI

CARATTERISTICHE DEI MATERIALI

COMMITTENTE:

GRUPPO FERROVIE DELLO STATO

ALTA SORVEGLIANZA:

GRUPPO FERROVIE DELLO STATO

GENERAL CONTRACTOR:
Cepav due
 Consorzio ENI per l'Alta Velocità

INFRASTRUTTURE FERROVIARIE STRATEGICHE DEFINITE DALLA LEGGE OBIETTIVO N. 443/01

LINEA A.V. I.A.C. TORINO - VENEZIA Tratta MILANO - VERONA
 Lotto funzionale Brescia-Verona
 PROGETTO ESECUTIVO

0V06 - RILOCALIZZAZIONE CANILE ESISTENTE NEL COMUNE DI CALCINATO - PK 108+634
 Fabbricato Canile - Elaborato sistema anticaduta operazioni manutenzione

GENERAL CONTRACTOR:
 Consorzio **Cepav due**
 Il Direttore **Roberto**
 (Ing. T. Fortini)

DIRETTORE LAVORI:

SCALA:
1:50

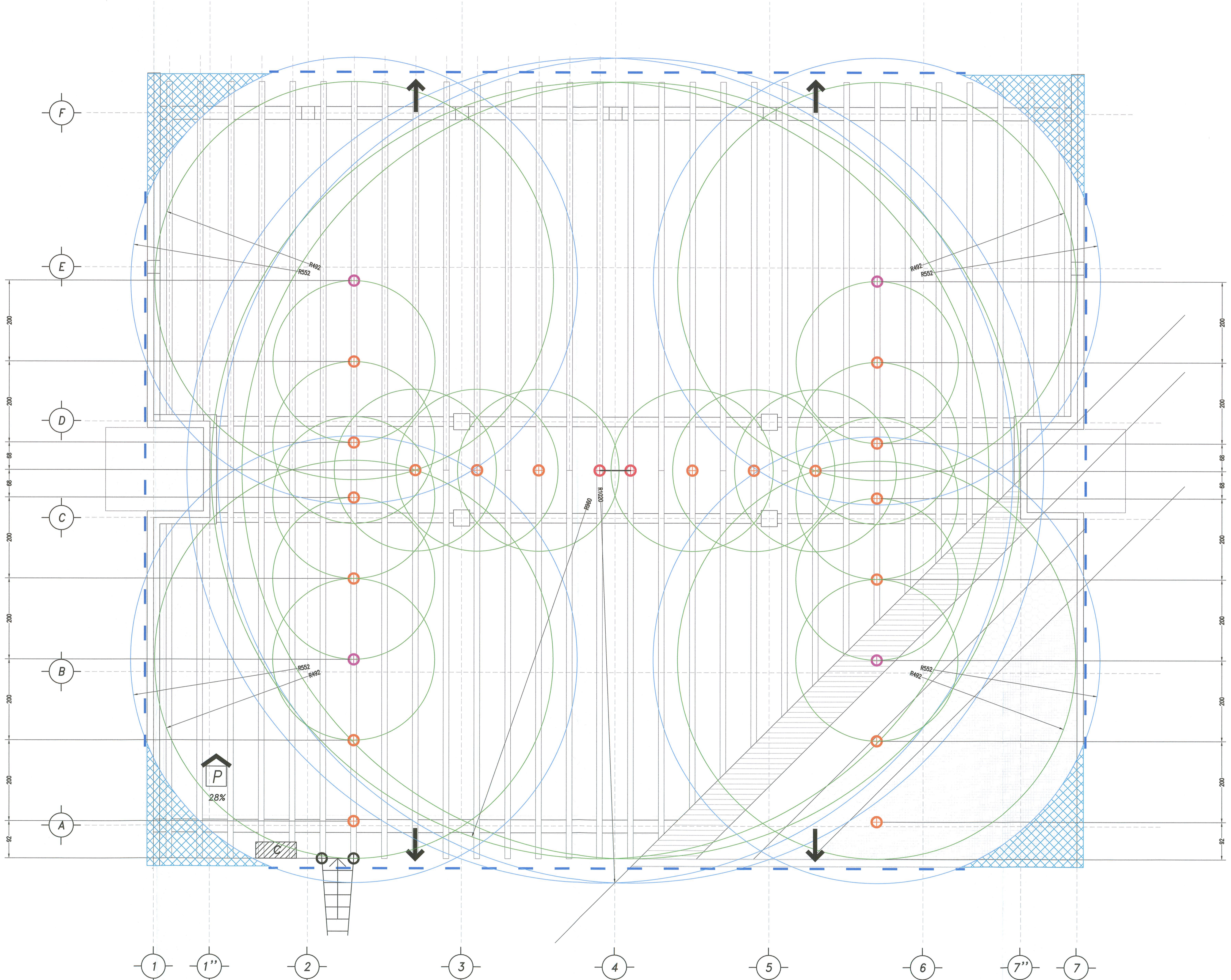
Data: **29 MAG 2020**

COMMESSA	LOTTO	FASE	ENTE	TIPO DOC.	OPERA/DESCRIZIONE	PROGR.	REV.
INOR	12	E	E2	BB	OV0600	002	A

PROGETTAZIONE

Rev.	Descrizione	Aut.	Data	Validità	Con.	Stato	IL PROGETTISTA
A	EMISSIONE	Roberto	08/05/20	Preparato	OK	OK	PIACENTINIS
B							
C							

Stampato con il servizio di plottaggio ITALFERR S.p.A.
 File: INOR12E2B0V0600002A_10.dwg
 CHG 751447334A



Tutta la superficie della copertura è saggiata a Traffante Totale (UNI 1156/14) con obbligo di utilizzo cordoni di D.P.L. di tipo doppio cordino (UNI EN 354 e 355) poiché la distanza Libera di Caduta è pari a 5,00 mt.

Zona difficilmente raggiungibile ove la manutenzione dovrà essere eventualmente eseguita con traballino, piattaforma elevatrice ponteggi o ponteggi.

Ganci di risalita tipo "A2" infissi in travetti di copertura in c.a. (UNI EN 795/12, UNI EN 11578/15) Utilizzo di D.P.L. di tipo doppio cordino (UNI EN 354 e 355) da L=2,00 mt.

Cartellonistica di Sicurezza (UNI EN 131, D.Lgs. 81/08 e D.Lgs. 119/09)

Punto di accesso alla copertura tramite scalo portello o altro sistema non fissa. (UNI EN 131-1, UNI EN 14975, D.Lgs. 81/08 e D.Lgs. 119/09)

Preaffidazione di due ganci di ancoraggio della scalo alla vettura del fabbricato o, in alternativa, lo scalo dovrà essere dotato di appositi ganci terminali per l'ancoraggio alla vettura.

Bordo soggetto a Traffante

Copertura Pedonabile e relativa pendenza **28%**

Linea di pendenza di folds rivolta verso il basso

Gancio soffiteggiato tipo "A1" infisso in travetti di copertura in c.a. (UNI EN 517 e 795/12, UNI EN 11578/15) Utilizzo di D.P.L. di tipo doppio cordino (UNI EN 354 e 355) Distanza massima copesabile in Traffante, misurata sulla folds. L=4,52 mt. Distanza massima raggiungibile in Traffante, misurata sulla folds. L=5,52 mt.

Gancio soffiteggiato tipo "P2" operatore" infisso in travetti di copertura in c.a. (UNI EN 795/12, UNI EN 11578/15) Utilizzo di D.P.L. di tipo doppio cordino (UNI EN 354 e 355) Distanza massima copesabile in Traffante, misurata sulla folds. L=9,60 mt. Distanza massima raggiungibile in Traffante, misurata sulla folds. L=10,20 mt.

NORMATIVA DI RIFERIMENTO:

D.L. n. 81/2008 (Testo unico sulla salute e sicurezza sul lavoro);
 - art. 19: Misure generali di tutela della salute e della sicurezza dei lavoratori nei luoghi di lavoro;
 - art. 28: La caduta - di forma di infortunio - è fonte di infortunio; l'attività lavorativa in cui sono destinati ad operare, e tutte misure di prevenzione e di emergenza adottate in relazione alla propria attività);
 Norme UNI EN 795/2012 Appendice A (Informazioni sulla documentazione di installazione e gli esami periodici);
 Norme UNI 11578/2015 Appendice A (Informazioni sulla documentazione di installazione ed ispezione periodica);
 Norme UNI 1156/2014 (dati di errore totale, dati per la salute e fissa);
 Linea guida GPRC, con funzioni attribuite all'IME, della Legge 26/07/2010 di conversione con modificazioni del D.L. 78/2010 (dispositivi e sistemi di errore totale);
 Norme UNI 1156/2014 E1 (Progettazione e realizzazione di un sistema di ancoraggio in copertura) - B10 (Fascicolo del sistema di ancoraggio);
 Decreto Dir. Sez. 118 del 14 gennaio 2009 Regione Lombardia
 Dgr n. 87 del 31 gennaio 2012 Regione Veneto

NOTE GENERALI PER LO SVOLGIMENTO DELLE ATTIVITA' DI MANUTENZIONE:

- E' obbligatorio l'uso del sistema anticaduta;
- E' obbligatorio l'uso di calzature antiscivolo con suola antistatica;
- E' obbligatorio l'uso di guanti di protezione;
- E' obbligatorio l'uso di elmetto antistrumentale;

Occorre effettuare una verifica preliminare delle condizioni ambientali:
 - Faccendo, il fronte, il lavoro in quota e l'utilizzo dei dispositivi di ancoraggio sono vietati in presenza di neve, pioggia, ghiaccio, condensa, raffiche di vento, scarsa illuminazione ed ogni altra condizione che possa mettere a rischio la sicurezza dei lavoratori (UNI EN 8008 § 4.4 e D.Lgs. 81/08 Art. 111 § 7)

PIANTA STRUTTURALE COPERTURA
 POSIZIONI FISSAGGI GANCI AI TRAVETTI IN LEGNO