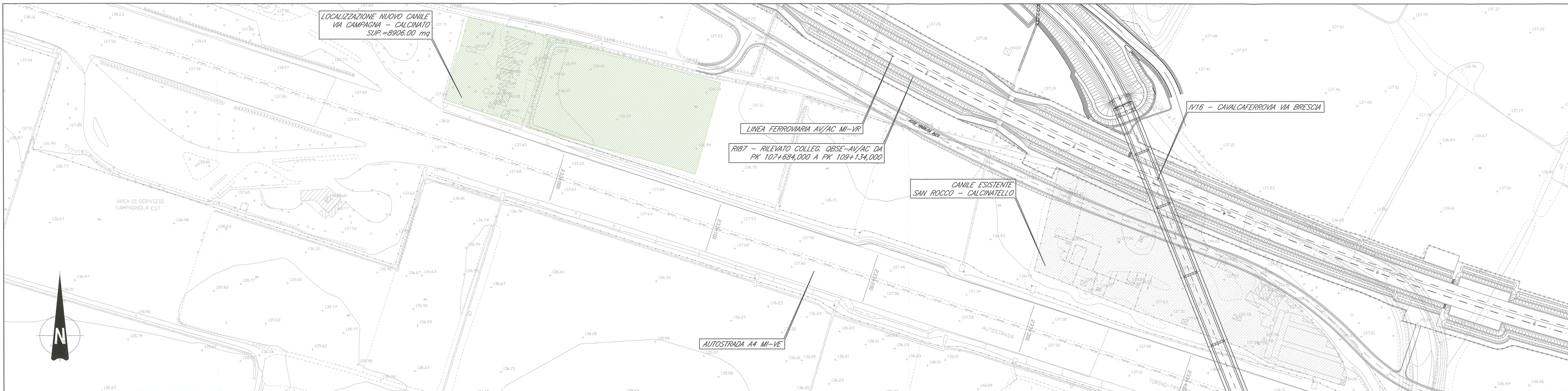
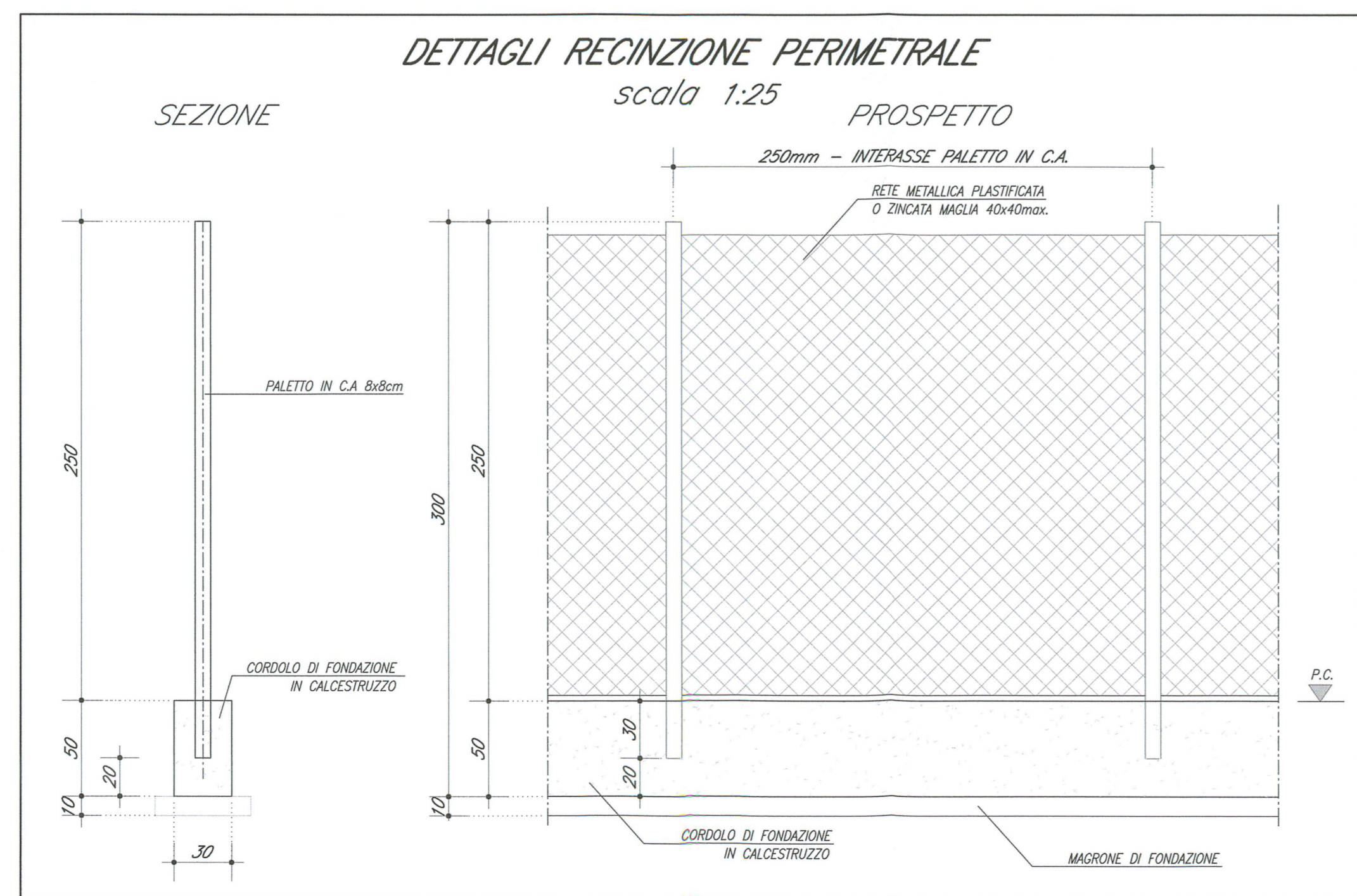
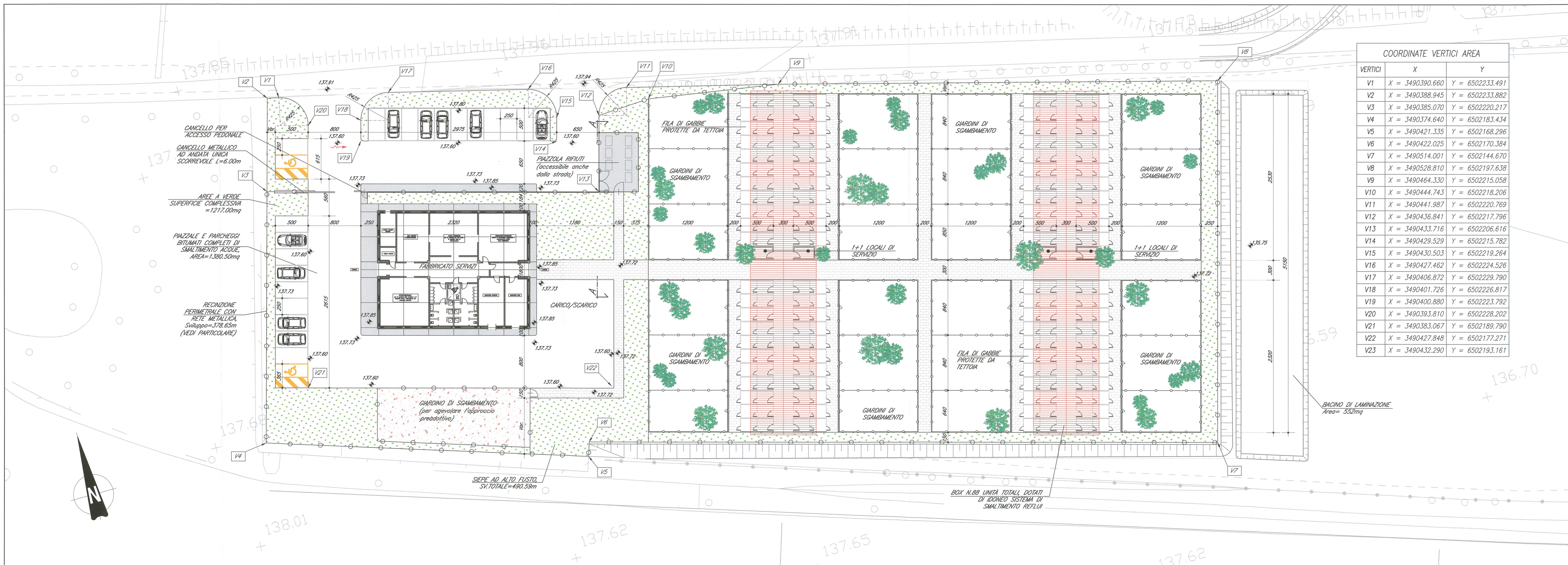


PLANIMETRIA DI INQUADRAMENTO scala 1:1000



PLANIMETRIA DI PROGETTO scala 1:250



DOCUMENTI DI RIFERIMENTO

DESCRIZIONE	CODICE
INOR - PAVI CAVALFERROVA TOPOLOGICA	INOR11E2E2P0V000001
RELAZIONE DI VERIFICA DELLE PAVIMENTAZIONI STRADALI	
OV06 - RILOCALIZZAZIONE CANILE ESISTENTE NEL COMUNE DI CALCINATO - PK 108+634	
RELAZIONE DESCRITTIVA	INOR11E2E2P0V000002
SEZIONI TIPO E DETTAGLI	INOR11E2E2P0V000003
PIANTA PUNTI LUCE E IMPIANTI ELETTRICI	INOR11E2E2P0V000004
SALTIMENTO ACQUE METEORICHE - RELAZIONE IDROLOGICA E IDRAULICA	INOR11E2E2P0V000005
SALTIMENTO ACQUE METEORICHE - PLANIMETRIA E DETTAGLI	INOR11E2E2P0V000006
FABBRICATO CANILE - RELAZIONE TECNICA GENERALE	INOR11E2E2P0V000007
FABBRICATO CANILE - PROSPETTO E SEZIONI ARCHITETTONICHE	INOR11E2E2P0V000008
FABBRICATO CANILE - PIANTE ARCHITETTONICHE	INOR11E2E2P0V000009
FABBRICATO CANILE - IMPIANTO IDRICO TERMICO SANITARIO E DI CONDIZIONAMENTO	INOR11E2E2P0V000010
FABBRICATO CANILE - IMPIANTO IDRICO TERMICO SANITARIO E DI CONDIZIONAMENTO	INOR11E2E2P0V000011
FABBRICATO CANILE - RELAZIONE IMPIANTO ELETTRICO	INOR11E2E2P0V000012
FABBRICATO CANILE - IMPIANTO ELETTRICO	INOR11E2E2P0V000013
FABBRICATO CANILE - CLARIFICAZIONE SISTEMA AUTOSOLIDA OPERAZIONI MANUTENZIONE	INOR11E2E2P0V000014
FABBRICATO CANILE - RELAZIONE TECNICA - PROTEZIONE CONTRO I FULMINEI	INOR11E2E2P0V000015
FABBRICATO CANILE - PARTICOLARI MECCANICI	INOR11E2E2P0V000016
FABBRICATO CANILE - MODELLO BOX E PARTICOLARI TECNOLOGICI	INOR11E2E2P0V000017
TABELLA MATERIALI	INOR11E2E2P0V000018
RELAZIONE GEOLOGICA GEOTECNICA	INOR11E2E2P0V000019

NOTE GENERALI

- TUTTE LE MISURE SONO ESPRESSE IN CENTIMETRI
- TUTTE LE QUOTE ALTIMETRICHE SONO ESPRESSE IN METRI S.L.M.
- TUTTE LE ANGOLI SONO ESPRESSE IN GRADI SESSANTESIMALI
- PER SEZIONE A-A E DETTAGLI SI PACCIA RIFERIMENTO ALL'ELABORATO: SEZIONI TIPO E DETTAGLI - INOR11E2E2P0V000013
- PREPARAZIONE DEL PAVI DI POSI SULL'INTERA AREA D'INTERVENTO PER UNO SPESORE DI 30cm.
- SUCCESSIVO L'AVVEZAMENTO CON APPORTO DI CIRCA 1500kg. DI MATERIALE BONDOP OPPORTUNAMENTE COMPATTATO.

CARATTERISTICHE DEI MATERIALI

TABELLA MATERIALI	INOR11E2E2P0V000018
PER PRESCRIZIONI MATERIALI E NOTE GENERALI VEDERE ELABORATO: TABELLA MATERIALI	

COMMITTENTE: **RFI** RETE FERROVIARIA ITALIANA GRUPPO FERROVIE DELLO STATO

ALTA SOVRIGLIANZA: **ITALFERR** GRUPPO FERROVIE DELLO STATO

GENERAL CONTRACTOR: **Cepav due** Consorzio ENI per l'Alta Velocità

INFRASTRUTTURE FERROVIARIE STRATEGICHE DEFINITE DALLA LEGGE OBIETTIVO N. 443/01

LINEA A.V. I.A.C. TORINO - VENEZIA Tratta MILANO - VERONA

Lotto funzionale Brescia-Verona

PROGETTO ESECUTIVO

OV06 - RILOCALIZZAZIONE CANILE ESISTENTE NEL COMUNE DI CALCINATO - PK 108+634

Planimetrie e dettagli

GENERAL CONTRACTOR: **Cepav due** Consorzio ENI per l'Alta Velocità

Il Direttore del Consorzio (Ing. T. Pizzato)

Date: 29 MAG 2020

COMMESSA LOTTO FASE ENTE TIPO DOC. OPERA/DISCIPLINA PROGR. REV.

INOR 12 E E2 PZ OV0600 001 A

PROGETTISTA: **ALBA S.p.A.**

Stampato dal Servizio di plottaggio ITALFERR S.p.A. ALBA S.p.A.

CIG. 751447334A

Stampato dal Servizio di plottaggio ITALFERR S.p.A. ALBA S.p.A.

File: INOR11E2E2P0V000001A_10.dwg

Scalo di plot: 1:1