

PIANTA
SCALA 1:50

DISEGNI DI RIFERIMENTO

DESCRIZIONE	CODICE
- R86 - RELAZIONE TECNICA CONFINI	IN01122100800001
- R86 - PLANIMETRIA DI PROGETTO - TAVOLA 1	IN01122100800002
- R86 - PLANIMETRIA DI PROGETTO - TAVOLA 2	IN01122100800003
- R86 - PLANIMETRIA DI PROGETTO - TAVOLA 3	IN01122100800004
- R86 - PLANIMETRIA ORIGINALE - TAVOLA 1	IN01122100800005
- R86 - PLANIMETRIA ORIGINALE - TAVOLA 2	IN01122100800006
- R86 - PLANIMETRIA ORIGINALE - TAVOLA 3	IN01122100800007
- R86 - PROFILO LONGITUDINALE - TAVOLA 1	IN01122100800008
- R86 - PROFILO LONGITUDINALE - TAVOLA 2	IN01122100800009
- R86 - RELAZIONE SPALLATA	IN01122100800010
- R86 - ROSTA DI SERVIZIO AL - PLANIMETRIA DI PROGETTO, TRACCIAMENTO E PROFILO LONGITUDINALE	IN01122100800011
- R86 - ROSTA DI SERVIZIO AL - ATTRAVERSAMENTO SPALLATA	IN01122100800012
- R86 - ROSTA DI SERVIZIO AL - TRAMBI 2.00X2.00m - PK 109+435,00 - ANNAURA	IN01122100800013
- R86 - ROSTA DI SERVIZIO AL - TRAMBI 2.00X2.00m - PK 109+435,00 - ANNAURA	IN01122100800014
- R86 - PLANIMETRIA DI SEPARAZIONE SPALLATA	IN01122100800015
- R86 - TOMBA 2.00X2.00m - ALLEGATO ALLA RELAZIONE DI CALCOLO - TABELLA DI CALCOLO	IN01122100800016
- R86 - TABELLA MATERIALI	IN01122100800017
- R86 - TIPOLOGICO TOMBA ORIGINALE - CARATTERISTICHE DEI MATERIALI	IN01122100800018
- R86 - TIPOLOGICO TOMBA ORIGINALE - PARTICOLARE INFRASTRUTTURAZIONE E QUANTI	IN01122100800019
- R86 - TIPOLOGICO TOMBA ORIGINALE - PARTICOLARE COSTRUTTIVI BARRE E PAVIPEPITI	IN01122100800020

NOTE GENERALI

- TUTTE LE MISURE SONO ESPRESSE IN CENTIMETRI
- TUTTE LE QUOTE ALTIMETRICHE SONO ESPRESSE IN METRI s.l.m.
- TUTTI GLI ANGOLI SONO ESPRESSE IN GRADI DECIMALI
- TUTTE LE PROGRESSIVE SONO ESPRESSE IN CHILOMETRI

CARATTERISTICHE DEI MATERIALI

- PER LE CARATTERISTICHE DEI MATERIALI DEL TOMBINO FARE RIFERIMENTO ALL'ELABORATO IN01122100800001

COMMITTENTE:
RFI
RETE FERROVIARIA ITALIANA
GRUPPO FERROVIE DELLO STATO

ALTA SORVEGLIANZA:
ITALFERR
GRUPPO FERROVIE DELLO STATO

GENERAL CONTRACTOR:
Cepav due
Consorzio ENI per l'Alta Velocità

INFRASTRUTTURE FERROVIARIE STRATEGICHE DEFINITE DALLA LEGGE OBBIETTIVO N. 443/01

LINEA A.V./A.C. TORINO - VENEZIA Tratta MILANO - VERONA
Lotto funzionale Brescia-Verona
PROGETTO ESECUTIVO

R186 - RILEVATO COLLEG. QBSE-AV/AC DA PK 109+134,000 A PK 110+543,346
IN10340 - TOMBINO 2.00X2.00m - PK 109+435,00
CARPENTERIA

GENERAL CONTRACTOR: **Cepav due**
Consorzio ENI per l'Alta Velocità
Il Direttore del Consorzio: (ing. T. ...)

DIRETTORI LAVORI: _____

DATA: 29 MAG 2020

SCALA: 1:50

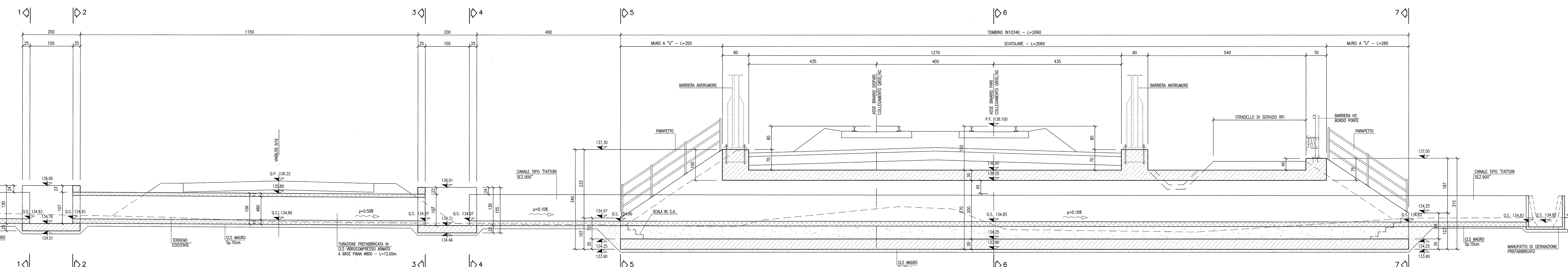
COMMESSA	LOTTO	FASE	ENTE	TIPO DOC.	OPERA/DISCIPLINA	PROG.	REV.
INOR	12	E	E2	BB	R186/04	002	A

PROGETTAZIONE

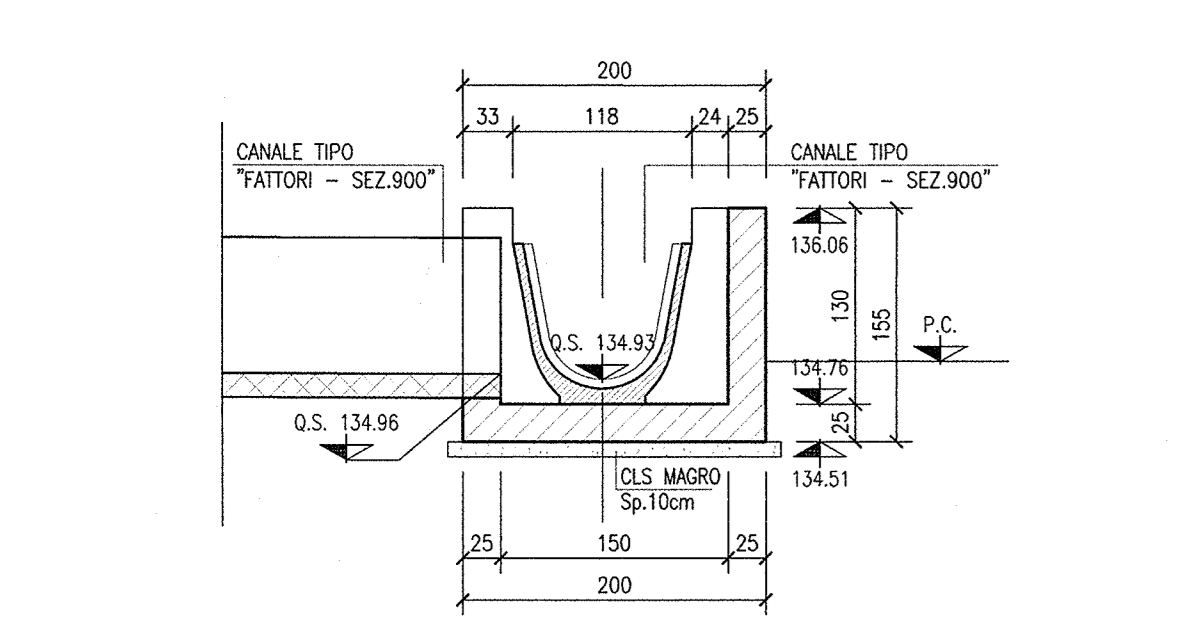
Rev.	Descrizione	Rev.	Data	Aut.	Dis.
A	EMISSIONE	1	15/07/19	ALBA	ALBA
B					
C					

Stampa del Direttore del Consorzio: _____
Stampa del Direttore Lavori: _____
Stampa del Progettista: _____

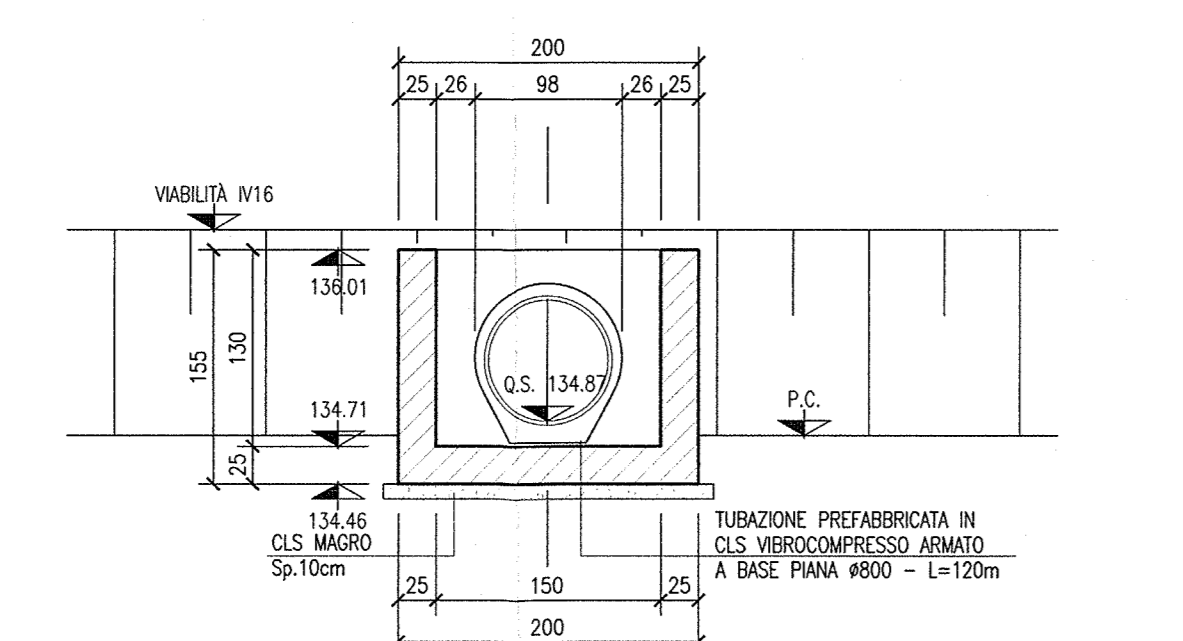
SEZIONE LONGITUDINALE
SCALA 1:50



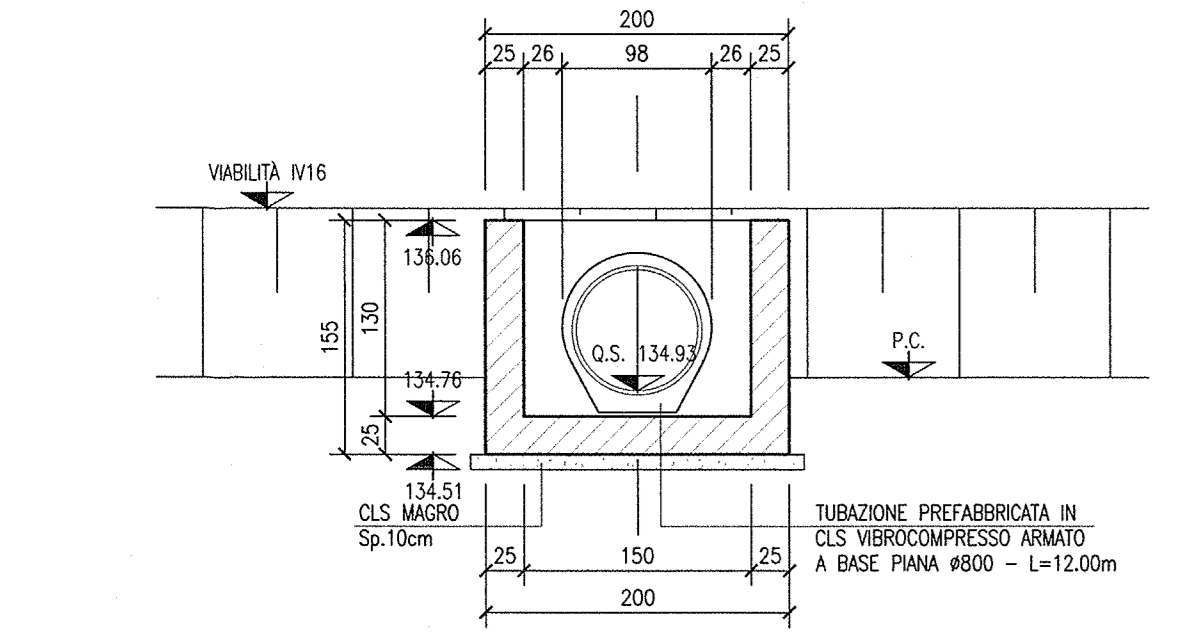
SEZIONE 1-1
SCALA 1:50



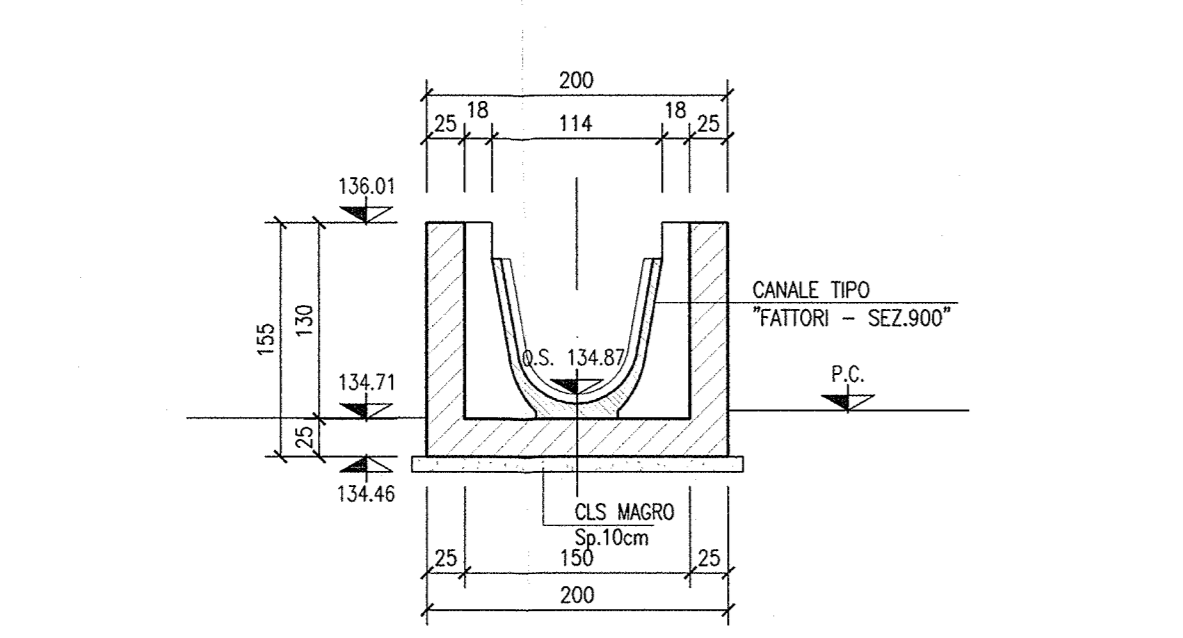
SEZIONE 3-3
SCALA 1:50



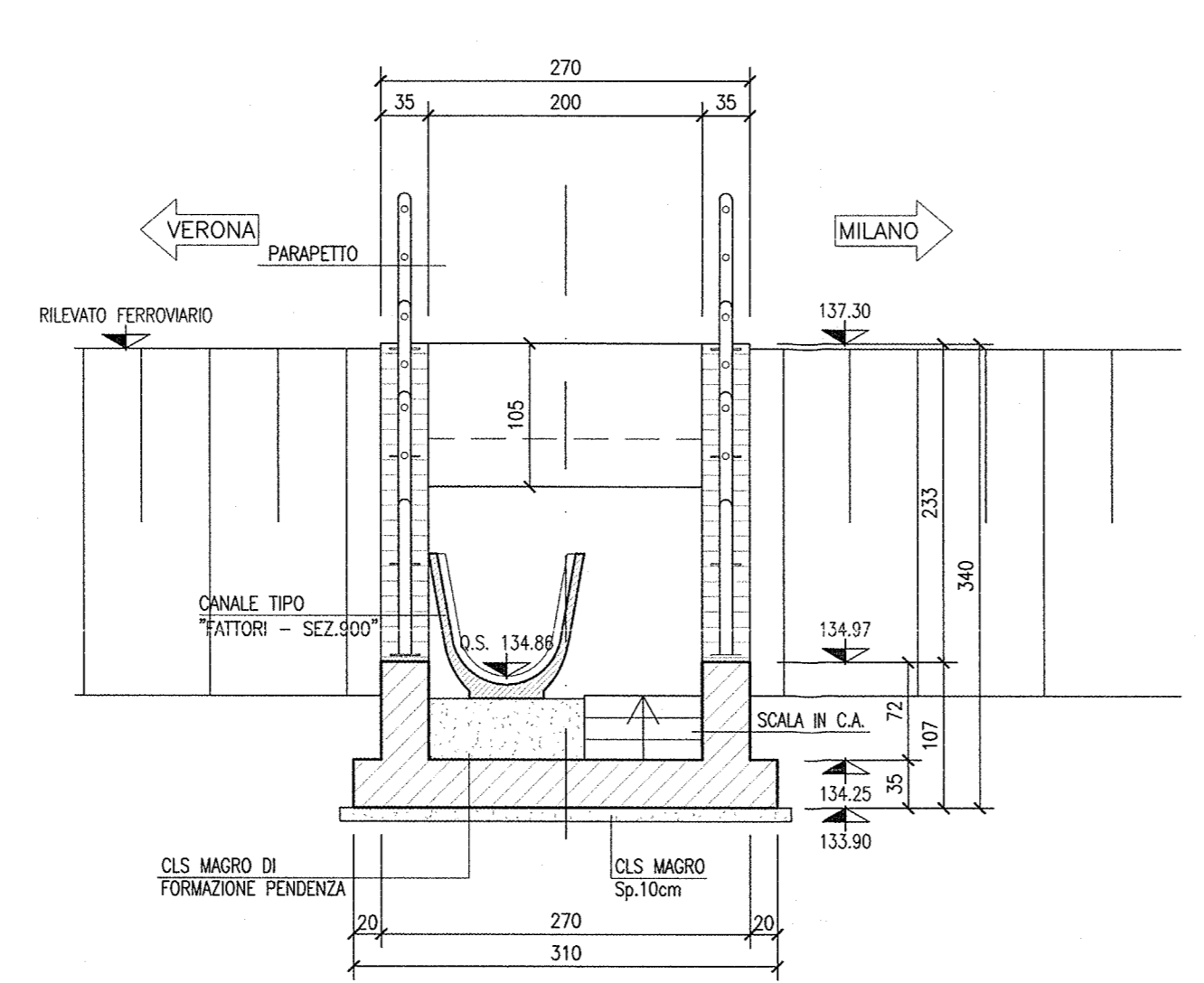
SEZIONE 2-2
SCALA 1:50



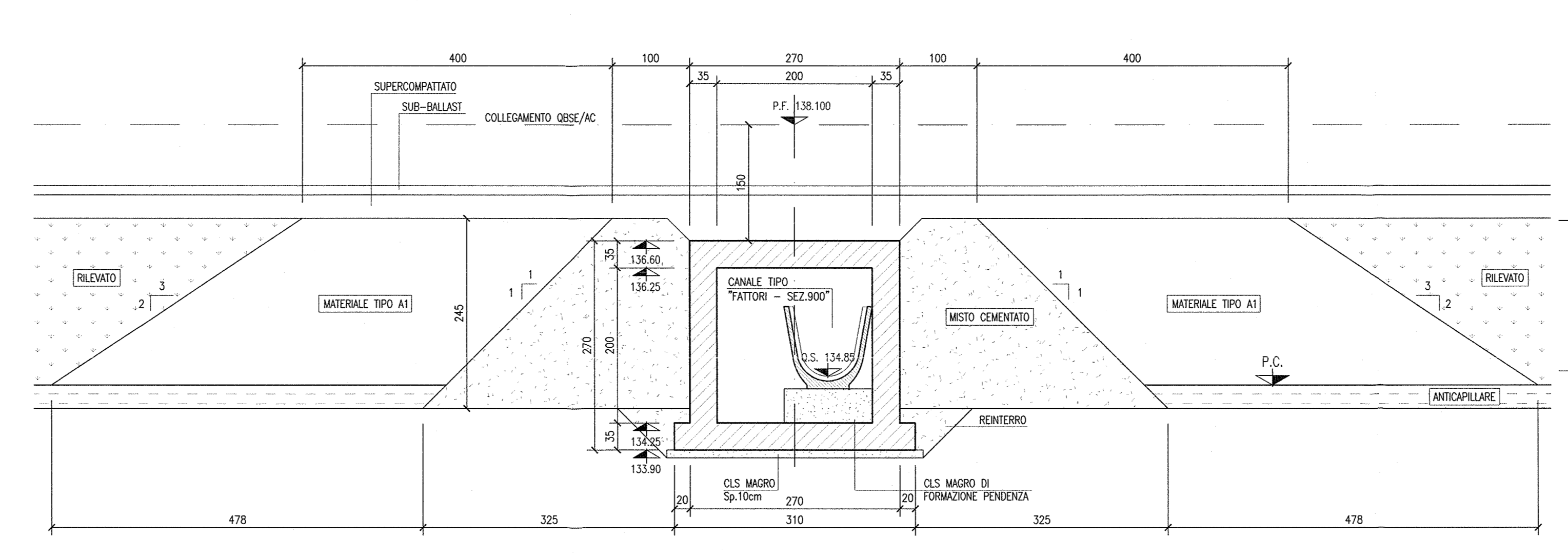
SEZIONE 4-4
SCALA 1:50



SEZIONE 5-5
SCALA 1:50



SEZIONE 6-6
SCALA 1:50



SEZIONE 7-7
SCALA 1:50

