

DESCRIZIONE	CODICE
- R86 - RELAZIONE TECNICA GENERALE	INR112E2410000001
- R86 - PLANIMETRIA DI PROGETTO - TAVOLA 1	INR112E2410000002
- R86 - PLANIMETRIA DI PROGETTO - TAVOLA 2	INR112E2410000003
- R86 - PLANIMETRIA DI PROGETTO - TAVOLA 3	INR112E2410000004
- R86 - PLANIMETRIA ENALICA - TAVOLA 1	INR112E2410000005
- R86 - PLANIMETRIA ENALICA - TAVOLA 2	INR112E2410000006
- R86 - PLANIMETRIA ENALICA - TAVOLA 3	INR112E2410000007
- R86 - PROFILO LONGITUDINALE - TAVOLA 1	INR112E2410000008
- R86 - PROFILO LONGITUDINALE - TAVOLA 2	INR112E2410000009
- R86 - RELAZIONE ENALICA	INR112E2410000010
- R86 - PESA DI SERVIZIO AL - PLANIMETRIA DI PROGETTO, TRACCIAMENTO E PROFILO LONGITUDINALE	INR112E2410000011
- R86 - PESA DI SERVIZIO AL - ATTERRIAMENTI ENALICO	INR112E2410000012
- R86 - R1032 - TAMBORO 2.00X2.00m - PK 109+975.00 - ABATTELLA	INR112E2410000013
- R86 - R1032 - TAMBORO 2.00X2.00m - PK 109+975.00 - PIAN DI SISTEMAZIONE ENALICA	INR112E2410000014
- R86 - TAVOLA 2.00X2.00 - RELAZIONE DI CALCOLO	INR112E2410000015
- R86 - TAVOLA 2.00X2.00 - ALLEGATO ALLA RELAZIONE DI CALCOLO - TABELLE DI CALCOLO	INR112E2410000016
- R86 - TABELLA MATERIALI	INR112E2410000017
- R80 - TOPOLOGICO TOMBINO ENALICI - CARATTERISTICHE DEI MATERIALI	INR112E2410000018
- R80 - TOPOLOGICO TOMBINO ENALICI - PARTICOLARI INFERIORIZZAZIONE E QUANTI	INR112E2410000019
- R80 - TOPOLOGICO TOMBINO ENALICI - PARTICOLARI COSTRUTTIVI INFERIORIZZAZIONE E QUANTI	INR112E2410000020

NOTE GENERALI

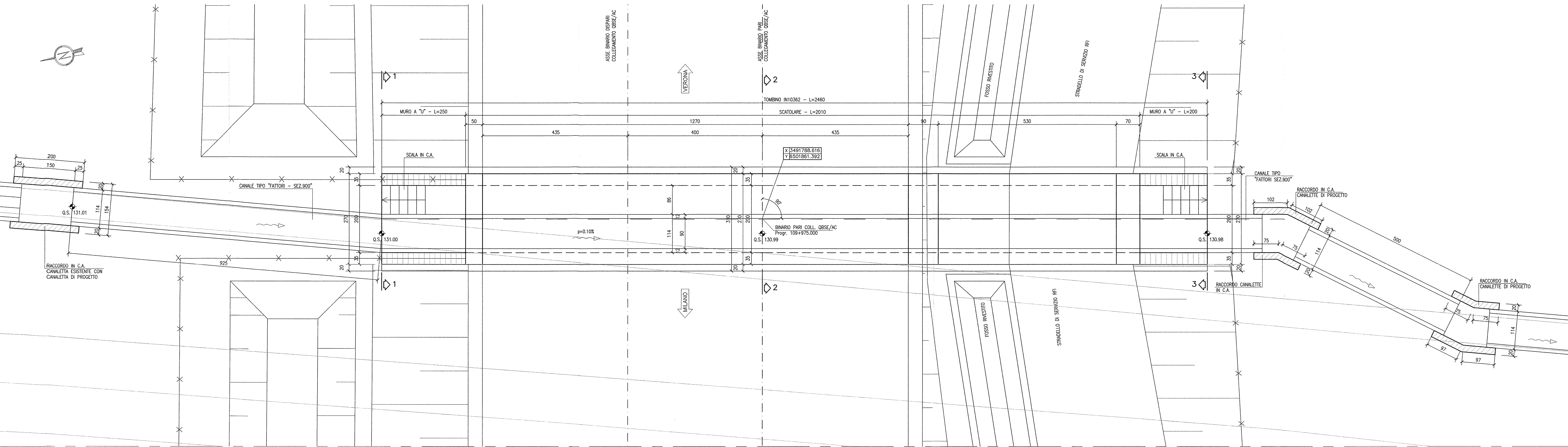
- TUTTE LE MISURE SONO ESPRESSE IN CENTIMETRI
- TUTTE LE QUOTE ALTIMETRICHE SONO ESPRESSE IN METRI s.l.m.
- TUTTI GLI ANGOLI SONO ESPRESSE IN GRADI DECIMALI
- TUTTE LE PROGRESSIVE SONO ESPRESSE IN CHILOMETRI

CARATTERISTICHE DEI MATERIALI

- PER LE CARATTERISTICHE DEI MATERIALI DEL TOMBINO FARE RIFERIMENTO ALL'ELABORATO INR112E2410000001

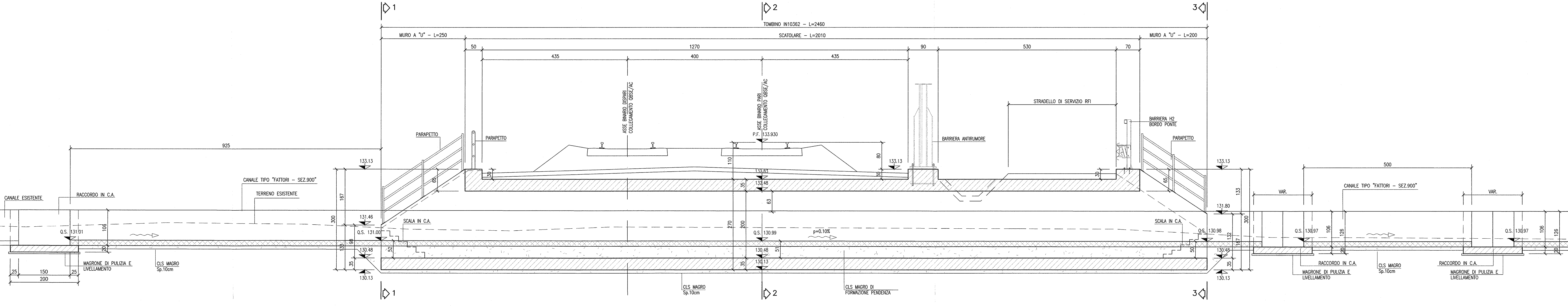
PIANTA

SCALA 1:50



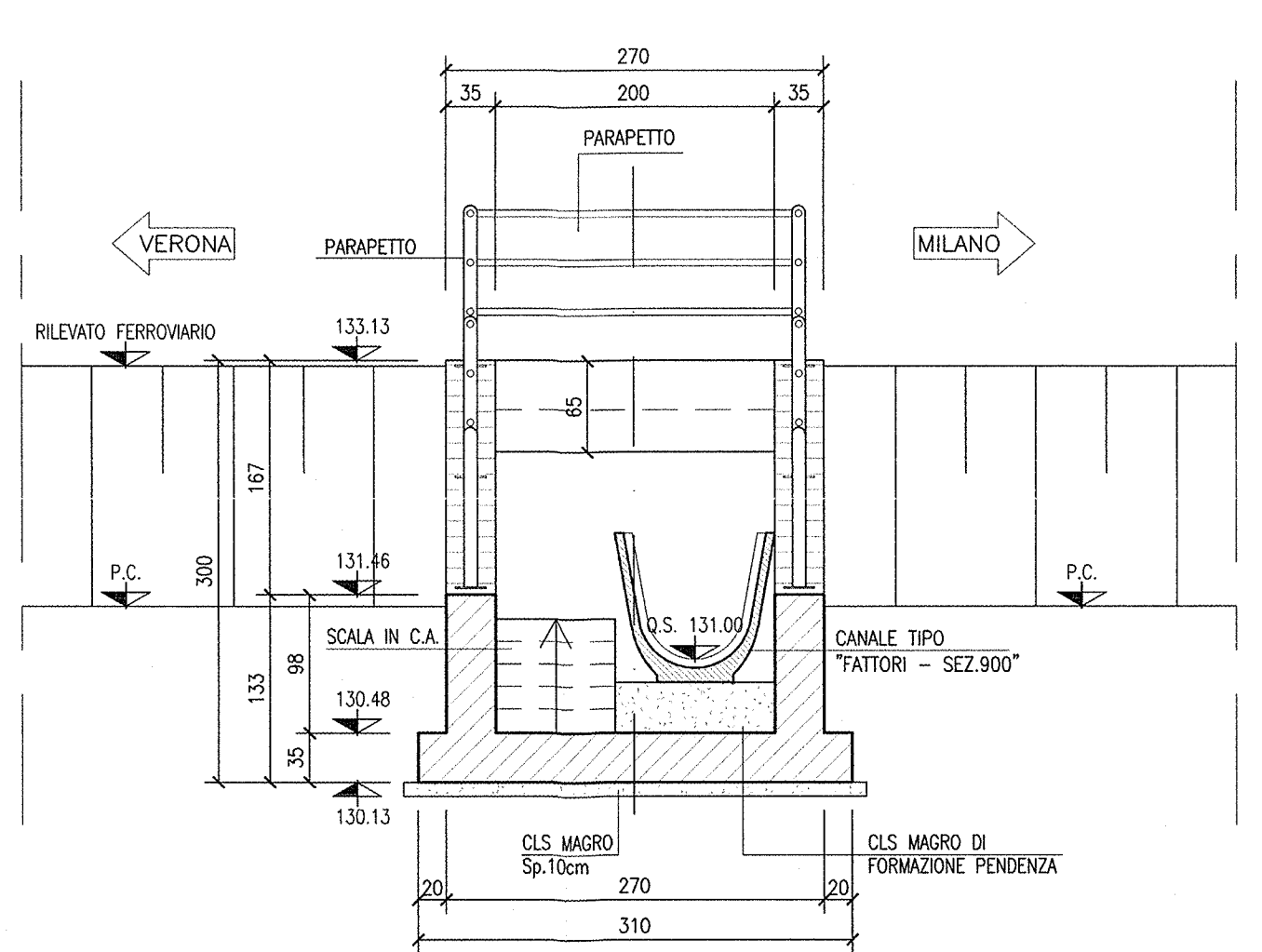
SEZIONE LONGITUDINALE

SCALA 1:50



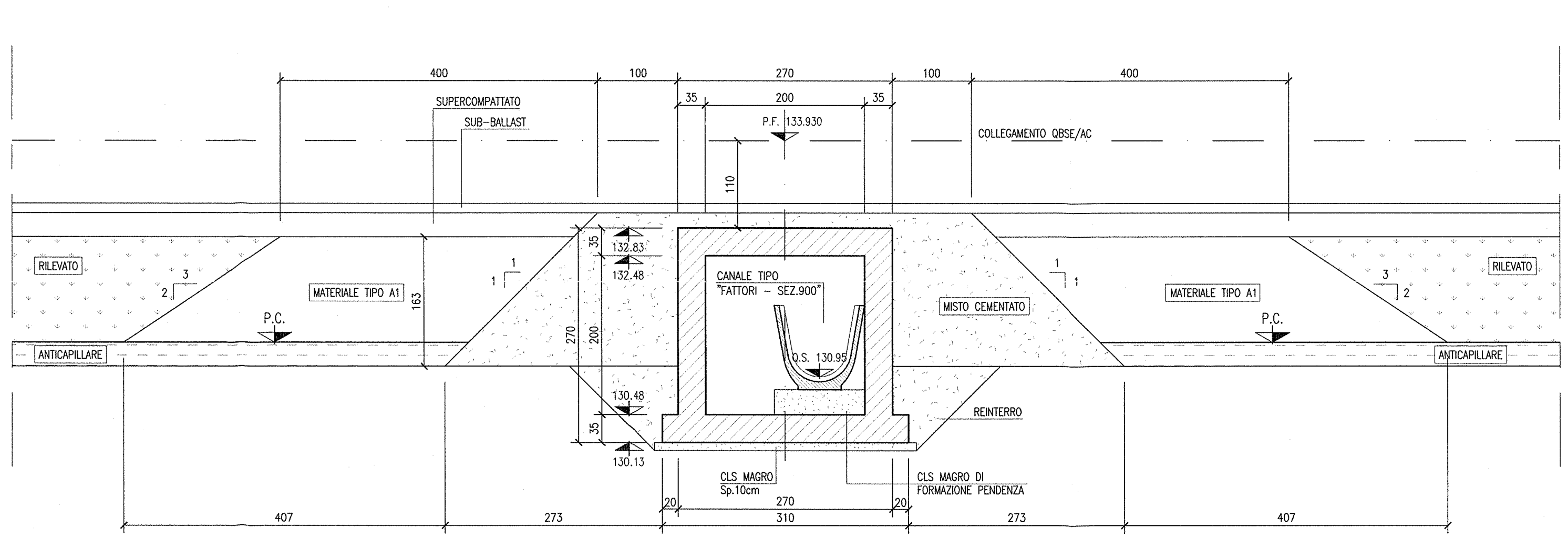
SEZIONE 1-1

SCALA 1:50



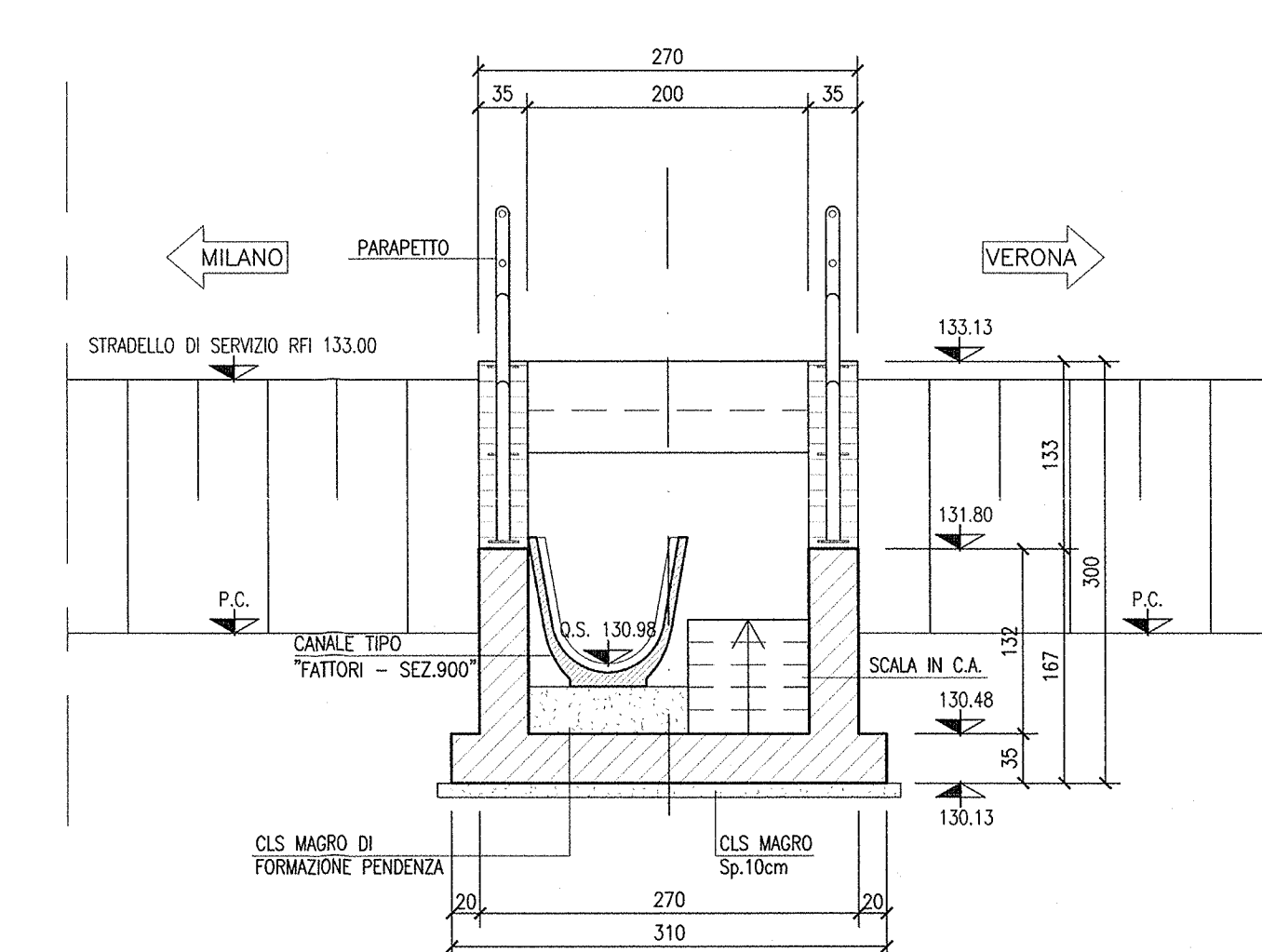
SEZIONE 2-2

SCALA 1:50



SEZIONE 3-3

SCALA 1:50



COMMITTENTE: **RFI** RETE FERROVIARIA ITALIANA GRUPPO FERROVIE DELLO STATO

ALTA SORVEGLIANZA: **ITALFERR** GRUPPO FERROVIE DELLO STATO

GENERAL CONTRACTOR: **Cepav due** Consorzio ENI per l'Alta Velocità

INFRASTRUTTURE FERROVIARIE STRATEGICHE DEFINITE DALLA LEGGE OBIETTIVO N. 443/01

LINEA A.V. I.A.C. TORINO - VENEZIA Tratta MILANO - VERONA
Lotto funzionale Brescia-Verona
PROGETTO ESECUTIVO

R186 - RILEVATO COLLEG. QBSE-AV/AC DA PK 109+134,000 A PK 110+543,346
IN10362 - TOMBINO 2.00X2.00m - PK 109+975,00
CARPENTERIA

GENERAL CONTRACTOR: **Cepav due** Consorzio ENI per l'Alta Velocità

DATA: 29 MAG 2010

COMMESSA LOTTO FASE ENTE TIPO DOC. OPERA/DISCIPLINA PROGR. REV.

INOR 12 E E2 BB R18604 003 A

PROGETTAZIONE

Rev.	Descrizione	Autore	Data	Verifica	Disegno
A	EMISSIONE	...	15/07/19
B					
C					

CIG: 751447334A

Stampato dal Servizio di Progettazione ITALFERR S.p.A.

CLP: F819100000008