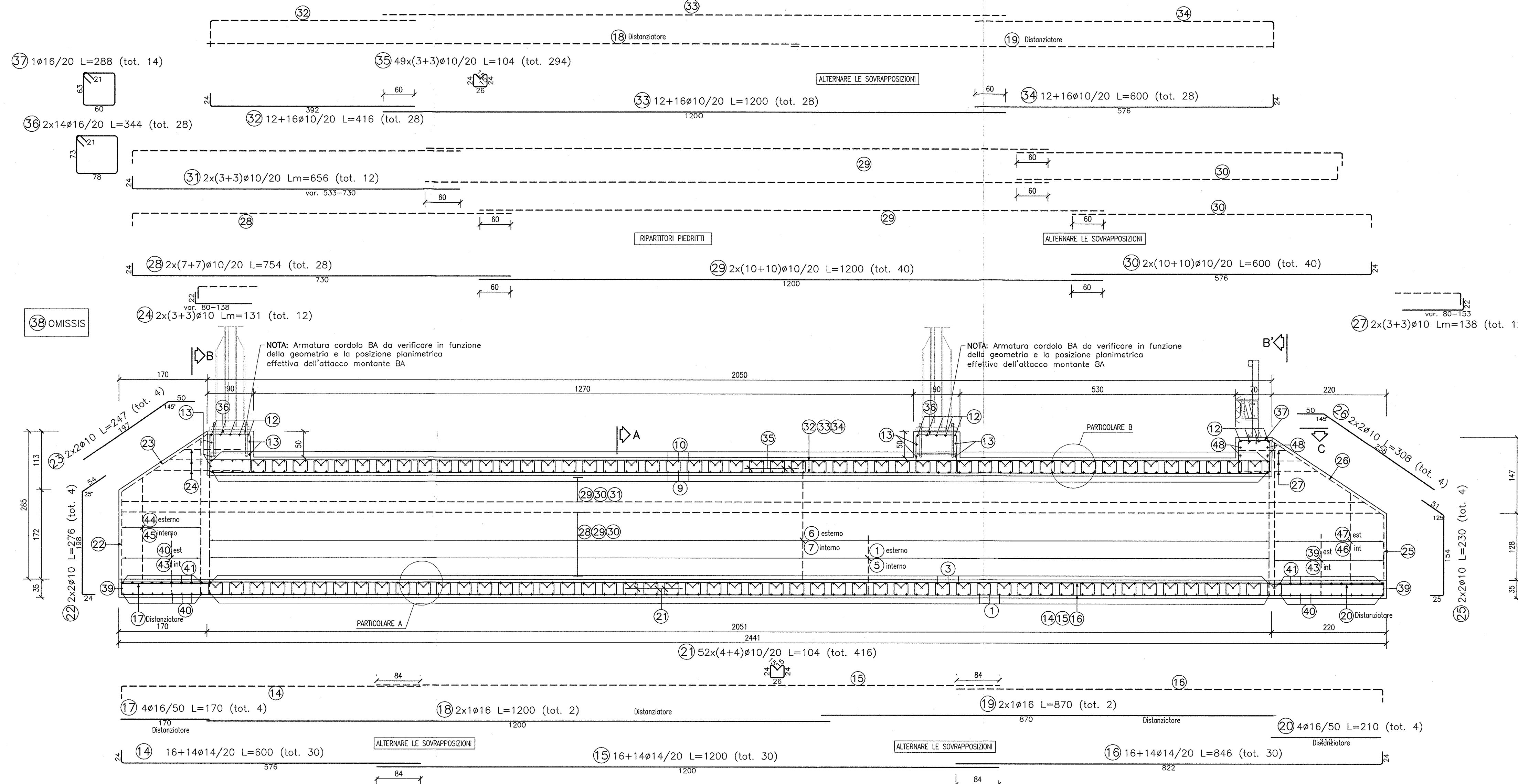
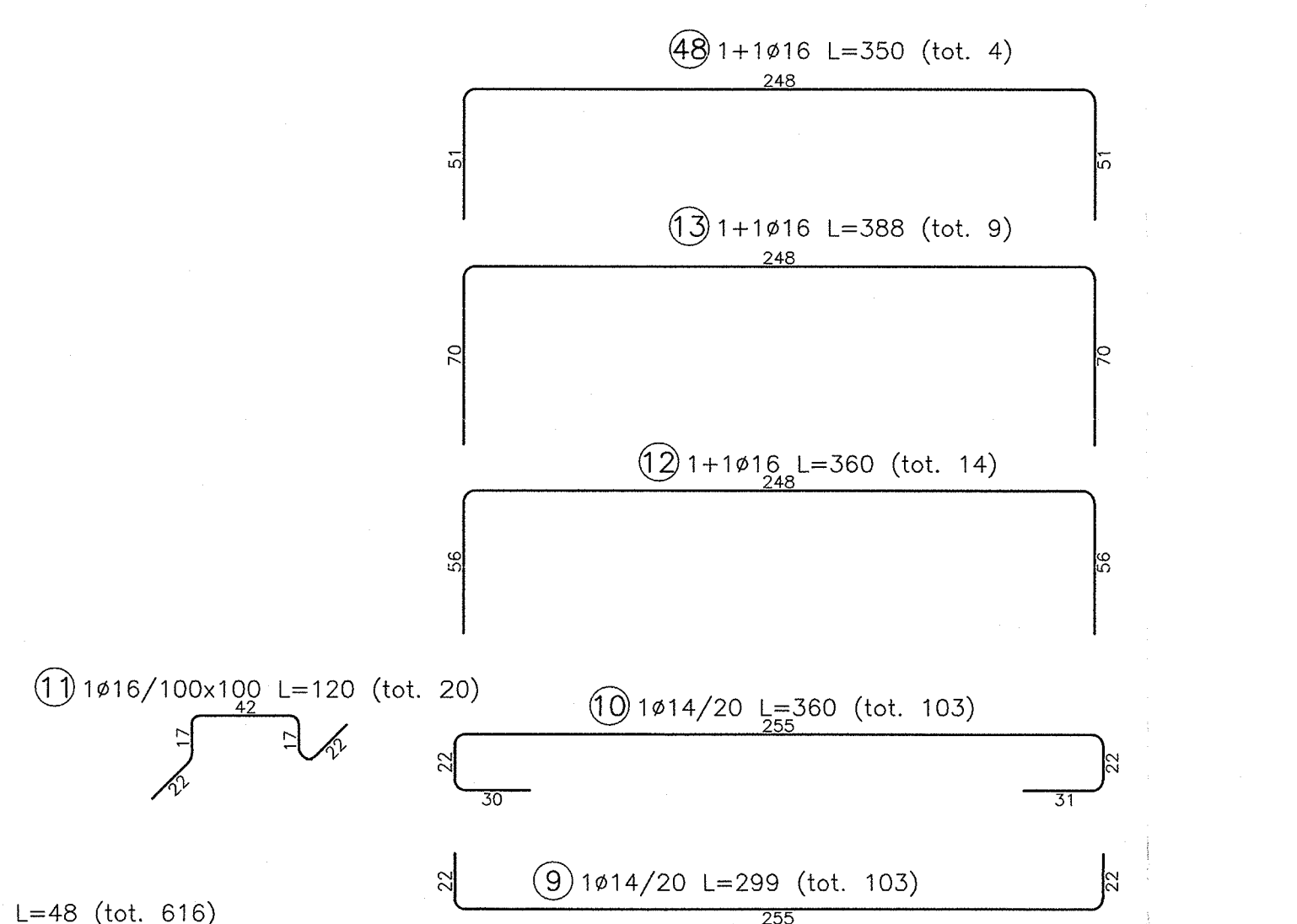


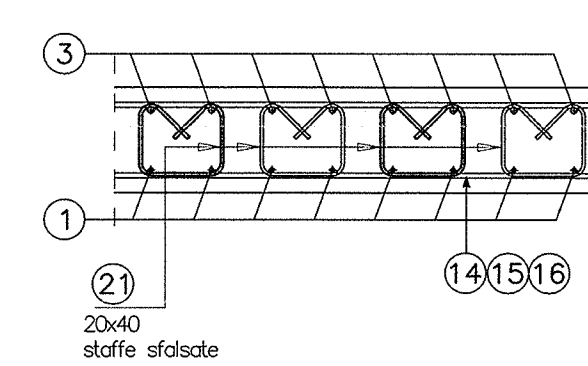
SEZIONE LONGITUDINALE
scala 1:50



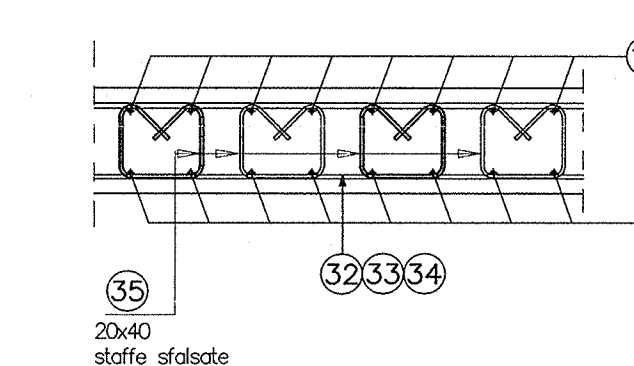
SEZIONE TRASVERSALE "A"
scala 1:25



PARTICOLARE A
scala 1:25



PARTICOLARE B
scala 1:25



DISPOSIZIONE STAFFE SOLETTA
scala 1:25

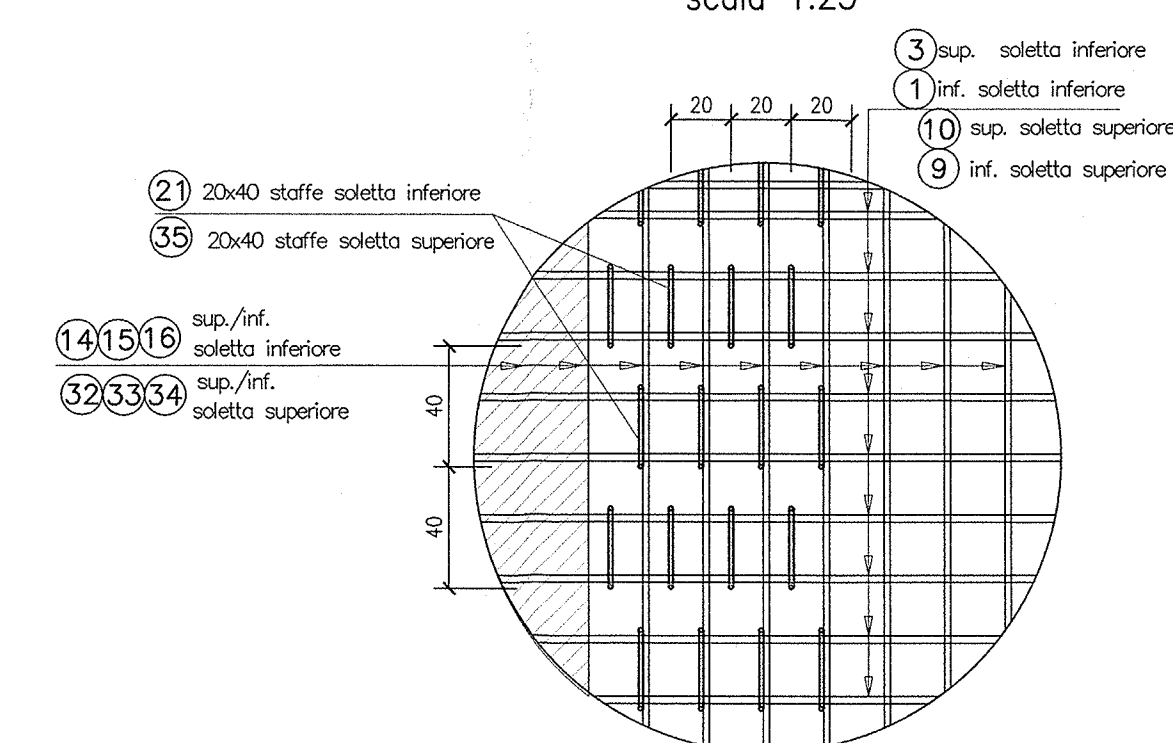
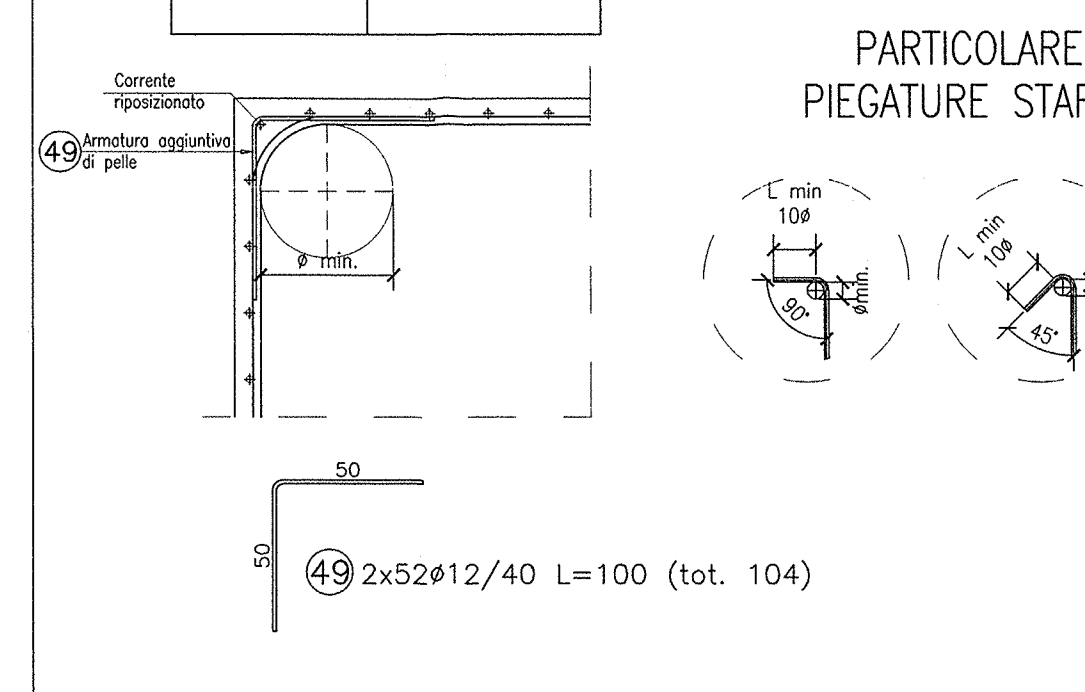


TABELLA DIAMETRI AMMISSIBILI DEI MANDRINI
PER LE BARRE PIEGATE

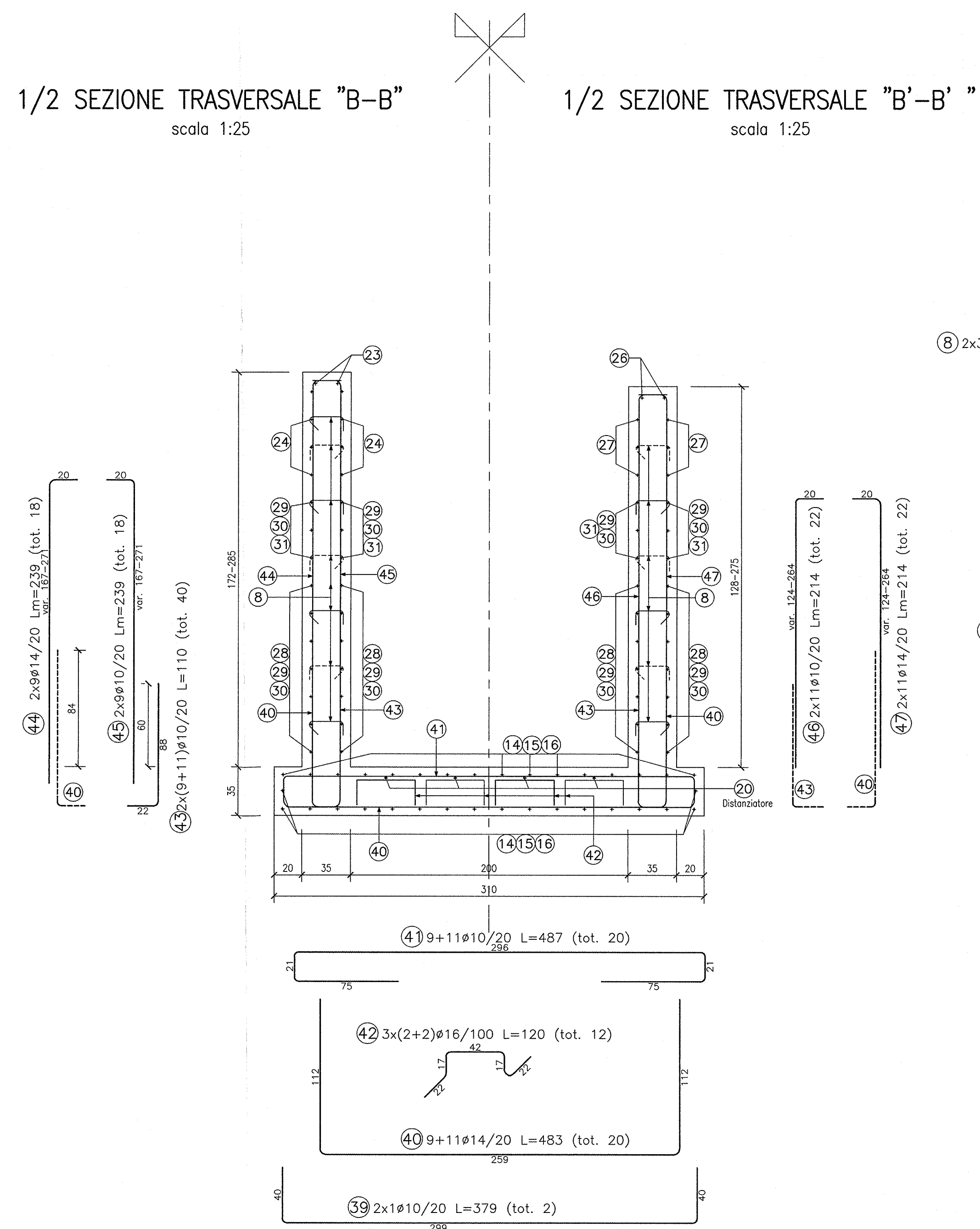
POS. N°	DIAMETRO MINIMO DI PIEGATURA
1, 6	12φ
10, 49	12φ

PARTICOLARE PIEGATURE STAFFE



1/2 SEZIONE TRASVERSALE "B-B"
scala 1:25

1/2 SEZIONE TRASVERSALE "B'-B'"
scala 1:25



DESEGNI DI RIFERIMENTO

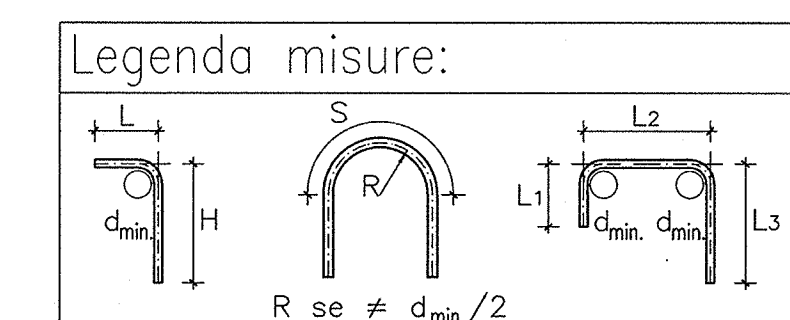
DESCRIZIONE	CODICE
- R86 - RELAZIONE TECNICA GENERALE	INOR12E224TR18600001
- R86 - RELAZIONE GEOMETRICA	INOR12E224TR18600001
- R86 - PROFILO GEOMETRICO	INOR12E224TR18600001
- R86 - PLANIMETRIA DI PROGETTO - TAVOLA 1	INOR12E224TR18600001
- R86 - PLANIMETRIA DI PROGETTO - TAVOLA 2	INOR12E224TR18600002
- R86 - PLANIMETRIA DI PROGETTO - TAVOLA 3	INOR12E224TR18600003
- R86 - PLANIMETRIA IDRAULICA - TAVOLA 1	INOR12E224TR18600001
- R86 - PLANIMETRIA IDRAULICA - TAVOLA 2	INOR12E224TR18600002
- R86 - PLANIMETRIA IDRAULICA - TAVOLA 3	INOR12E224TR18600003
- R86 - PROFILO LONGITUDINALE - TAVOLA 1	INOR12E224TR18600001
- R86 - PROFILO LONGITUDINALE - TAVOLA 2	INOR12E224TR18600002
- R86 - RELAZIONE IDRAULICA	INOR12E224TR18600001
- R86 - PISTA DI SERVIZIO A.L. - PLANIMETRIA DI PROGETTO, TRACCIAMENTO E PROFILO LONGITUDINALE	INOR12E224TR18600001
- R86 - PISTA DI SERVIZIO A.L. - SEZIONI TRASVERSALI - TAVOLA 1	INOR12E224TR18600001
- R86 - PISTA DI SERVIZIO A.L. - SEZIONI TRASVERSALI - TAVOLA 2	INOR12E224TR18600002
- R86 - PISTA DI SERVIZIO A.L. - SEZIONI TRASVERSALI - TAVOLA 3	INOR12E224TR18600003
- R86 - PISTA DI SERVIZIO A.L. - SEZIONI TRASVERSALI - TAVOLA 4	INOR12E224TR18600004
- R86 - PISTA DI SERVIZIO A.L. - ATTRAVERSAMENTI IDRAULICI	INOR12E224TR18600001
- R86 - PLANIMETRIA DI SEZIONE IDRAULICA	INOR12E224TR18600001
- R86 - INVIASI - INVIASI - TAVOLA 2.00X2.00m - PK 109+333,00 - CARATTERI	INOR12E224TR18600001
- R86 - INVIASI - INVIASI - TAVOLA 2.00X2.00m - PK 109+333,00 E 109+450,00	INOR12E224TR18600001
- R86 - TAVOLA 2.00X2.00m - RELAZIONE DI CALCOLO	INOR12E224TR18600001
- R86 - TAVOLA 2.00X2.00m - ALLEGATO ALLA RELAZIONE DI CALCOLO - TABELLE DI CALCOLO	INOR12E224TR18600001
- R86 - TAVOLA 2.00X2.00m	INOR12E224TR18600001

NOTE GENERALI

- TUTTE LE MISURE SONO ESPRESSE IN CENTIMETRI
- TUTTI GLI ANGOLI SONO ESPRESSE IN GRADI DECIMALI
- DOVE NON SPECIFICATO, SI PRESCRIVONO I SEGUENTI DIAMETRI MINIMI DI PIEGATURA

φ BARRA	DIAMETRO MINIMO DI PIEGATURA
> 16mm	7φ
≤ 16mm	4φ

- LE DIMENSIONI INDICATE PER LA SAGOMA DELLE ARMATURE SONO RIFERITE ALL'ASSE BARRA
- LE MISURE DEI SINGOLI TRATTI DI BARRA VANNO INTESE SECONDO LA SEGUENTE TABELLA:



CARATTERISTICHE DEI MATERIALI

- PER LE CARATTERISTICHE DEI MATERIALI FARE RIFERIMENTO ALL'ELABORATO INOR12E224TR18600001

COMMITTENTE:
RFI
RILEVAMENTO FERROVIARIO ITALIANO
GRUPPO FERROVIE DELLO STATO

ALTA Sorveglianza:
ITALFERR
GRUPPO FERROVIE DELLO STATO

GENERAL CONTRACTOR:
Cepav due
Consorzio ENI per l'Alta Velocità

INFRASTRUTTURE FERROVIARIE STRATEGICHE DEFINITE DALLA LEGGE OBBIETTIVO N. 443/01

LINEA A.V. /A.C. TORINO - VENEZIA Tratta MILANO - VERONA
Lotto funzionale Brescia-Verona
PROGETTO ESECUTIVO

R186 - RILEVATO COLLEG. QBSE-AV/AC DA PK 109+134,000 A PK 110+543,346
IN10361 - TOMBINO 2.00X2.00m - PK 109+333,00
ARMATURA

GENERAL CONTRACTOR: **Cepav due**
Consorzio ENI per l'Alta Velocità
Data: 29 MAG 2020
COMMESSA LOTTO FASE ENTE TIPO DOC. OFFER/DISCIPLINA Progr. REV.
INOR 12 E E2 BZ R18604 001 A

Rev.	Descrizione	Rev.	Data	Autore	Disegnato	Verificato	Approvato
A	EMMISSIONE						
B							
C							