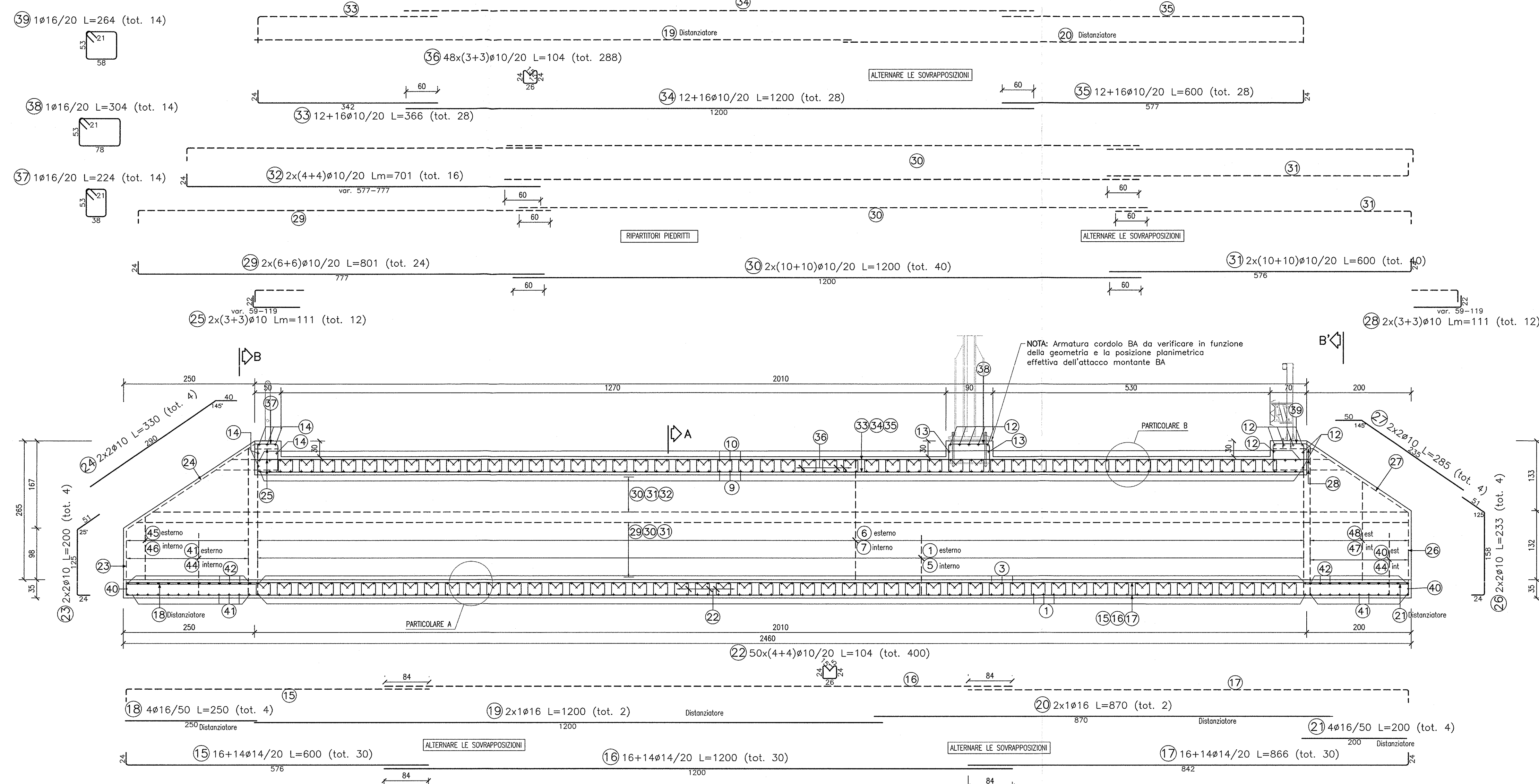


DESCRIZIONE	CODICE
- RRS - RELAZIONE TECNICA GENERALE	INOR12E24TRIR8600001
- RRS - RELAZIONE SCHEMATICA	INOR12E24TRIR8600001
- RRS - PROFILO GEOMETRICO	INOR12E24TRIR8600001
- RRS - PLANIMETRIA DI PROGETTO - TAVOLA 1	INOR12E24TRIR8600001
- RRS - PLANIMETRIA DI PROGETTO - TAVOLA 2	INOR12E24TRIR8600001
- RRS - PLANIMETRIA DI PROGETTO - TAVOLA 3	INOR12E24TRIR8600001
- RRS - PLANIMETRIA ORIGINALE - TAVOLA 1	INOR12E24TRIR8600001
- RRS - PLANIMETRIA ORIGINALE - TAVOLA 2	INOR12E24TRIR8600001
- RRS - PLANIMETRIA ORIGINALE - TAVOLA 3	INOR12E24TRIR8600001
- RRS - PROFILO LONGITUDINALE - TAVOLA 1	INOR12E24TRIR8600001
- RRS - PROFILO LONGITUDINALE - TAVOLA 2	INOR12E24TRIR8600001
- RRS - RELAZIONE ORIGINALE	INOR12E24TRIR8600001
- RRS - PISTA DI SERVIZIO AL - PLANIMETRIA DI PROGETTO, TRACCIAMENTO E PROFILO LONGITUDINALE	INOR12E24TRIR8600001
- RRS - PISTA DI SERVIZIO AL - SEZIONI TRASVERSALI - TAVOLA 1	INOR12E24TRIR8600001
- RRS - PISTA DI SERVIZIO AL - SEZIONI TRASVERSALI - TAVOLA 2	INOR12E24TRIR8600001
- RRS - PISTA DI SERVIZIO AL - SEZIONI TRASVERSALI - TAVOLA 3	INOR12E24TRIR8600001
- RRS - PISTA DI SERVIZIO AL - SEZIONI TRASVERSALI - TAVOLA 4	INOR12E24TRIR8600001
- RRS - PISTA DI SERVIZIO AL - ATTORNAMENTI ORIGINALI	INOR12E24TRIR8600001
- RRS - ANILISSO - TORNINO 2.00X2.00m - PK 109+975,00 - CARPENTERIA	INOR12E24TRIR8600001
- RRS - ANILISSO - TORNINO 2.00X2.00m - PK 109+975,00 - PLAN. DI SISTEMAZIONE ORIGINALE	INOR12E24TRIR8600001
- RRS - TORNINO 2.00X2.00m - RELAZIONE DI CALCOLO	INOR12E24TRIR8600001
- RRS - TORNINO 2.00X2.00m - ALLEGATO ALLA RELAZIONE DI CALCOLO - TABELLE DI CALCOLO	INOR12E24TRIR8600001
- RRS - TABELLA MATERIALI	INOR12E24TRIR8600001

SEZIONE LONGITUDINALE
scala 1:50



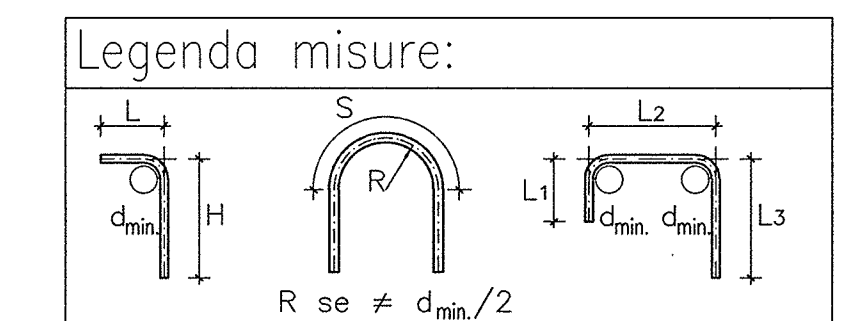
NOTA: Armatura cordolo BA da verificare in funzione della geometria e la posizione planimetrica effettiva dell'attacco montante BA

NOTE GENERALI

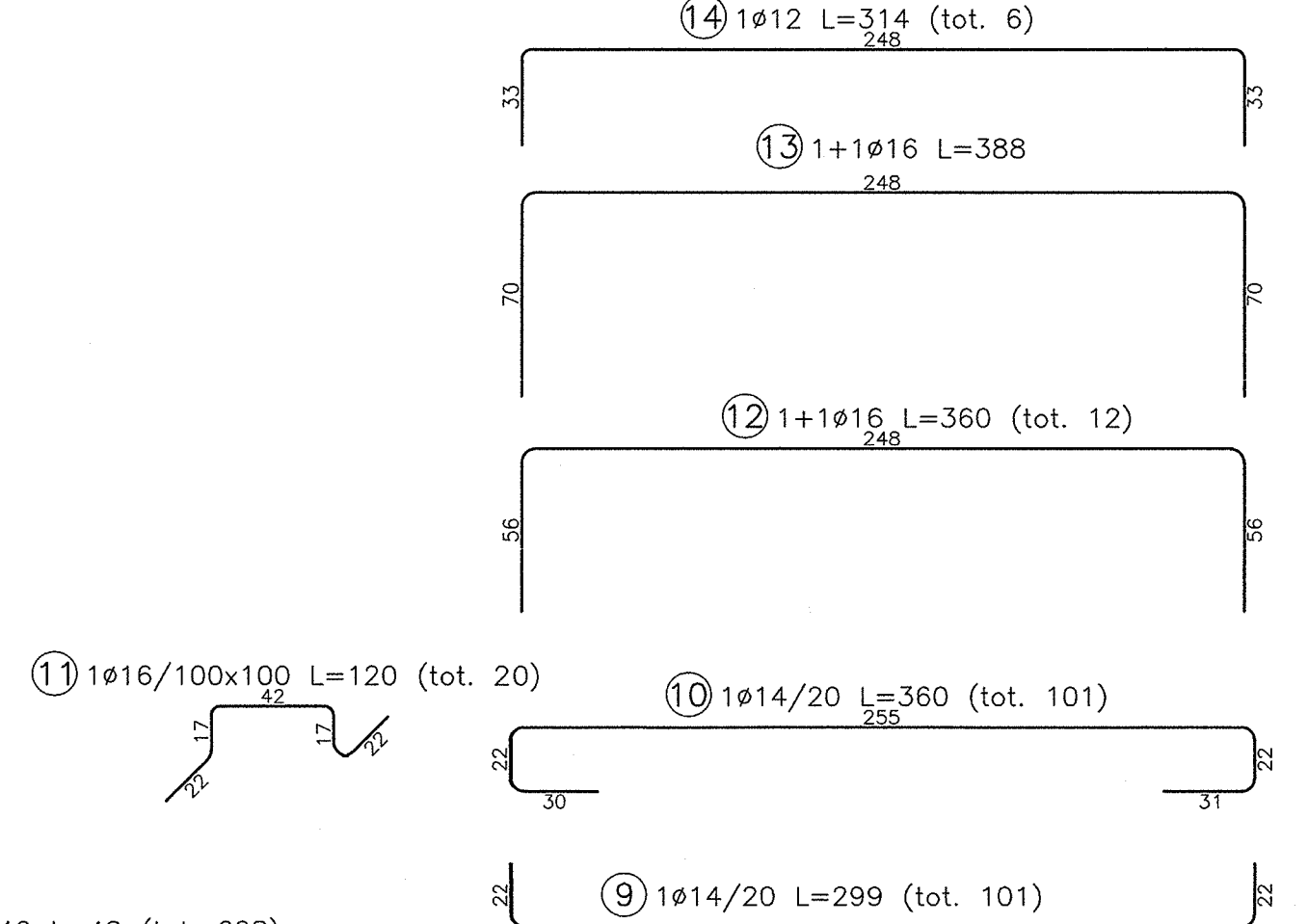
- TUTTE LE MISURE SONO ESPRESSE IN CENTIMETRI
- TUTTI GLI ANGOLI SONO ESPRESI IN GRADI DECIMALI
- DOVE NON SPECIFICATO, SI PRESCRIVONO I SEGUENTI DIAMETRI MINIMI DI PIEGATURA

Ø BARRA	DIAMETRO MINIMO DI PIEGATURA
> 16mm	7φ
≤ 16mm	4φ

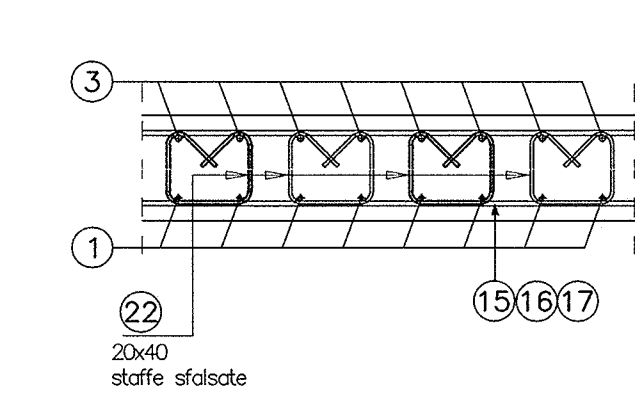
- LE DIMENSIONI INDICATE PER LA SAGOMA DELLE ARMATURE SONO RIFERITE ALL'ASSE BARRA
- LE MISURE DEI SINGOLI TRATTI DI BARRA VANNO INTESE SECONDO LA SEGUENTE TABELLA:



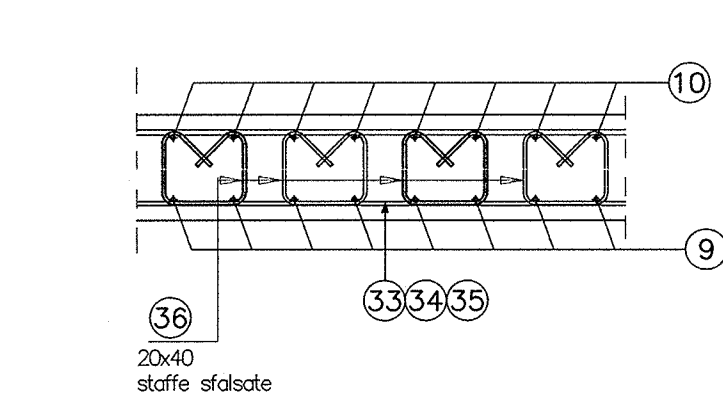
SEZIONE TRASVERSALE "A"
scala 1:25



PARTICOLARE A
scala 1:25



PARTICOLARE B
scala 1:25



DISPOSIZIONE STAFFE SOLETTA
scala 1:25

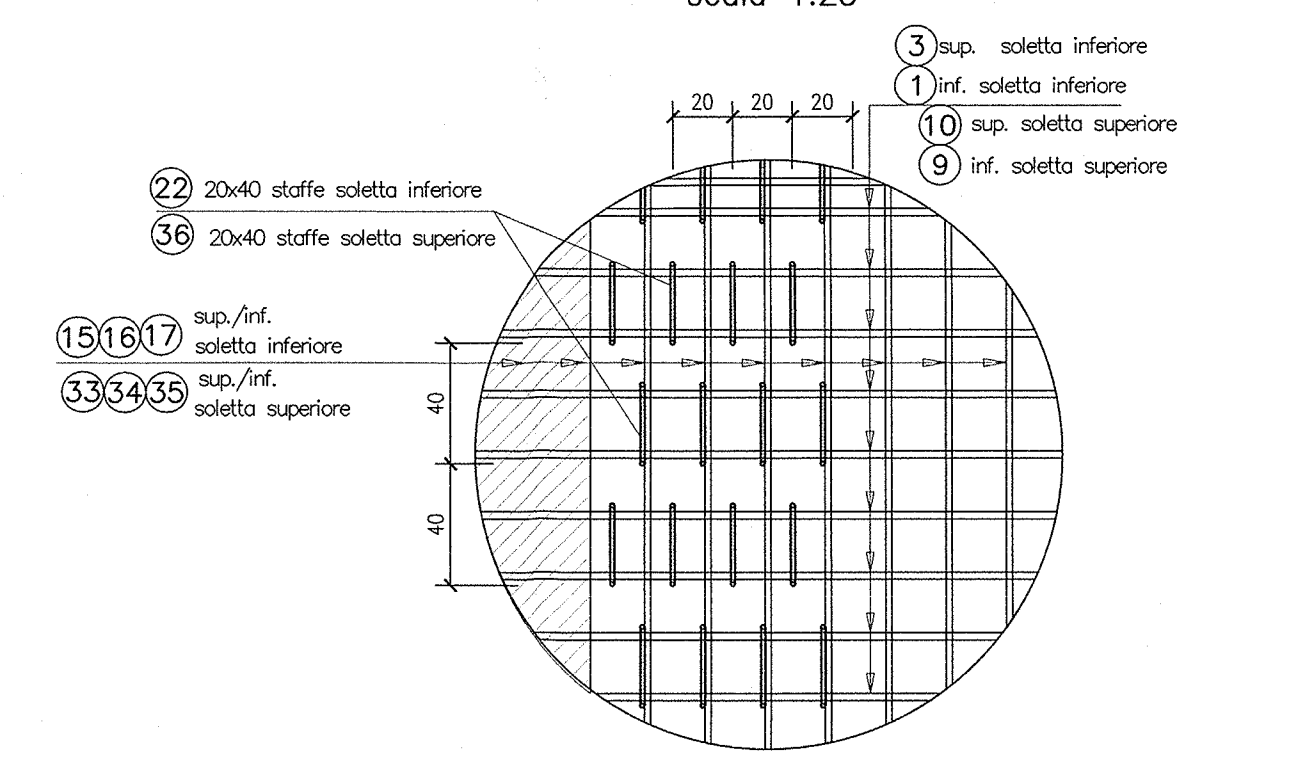
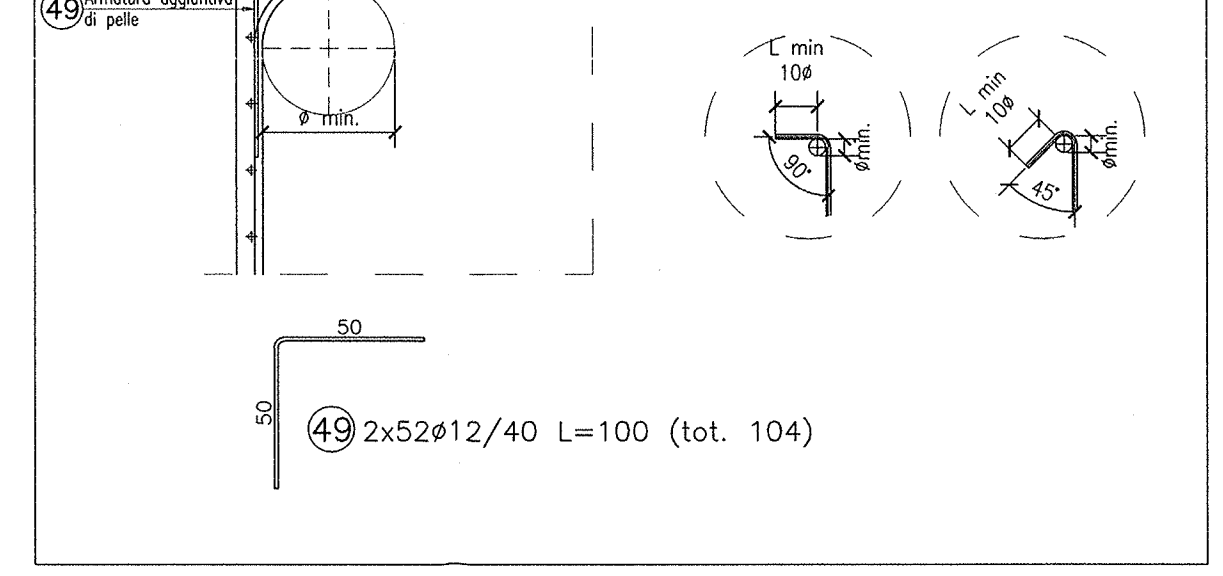


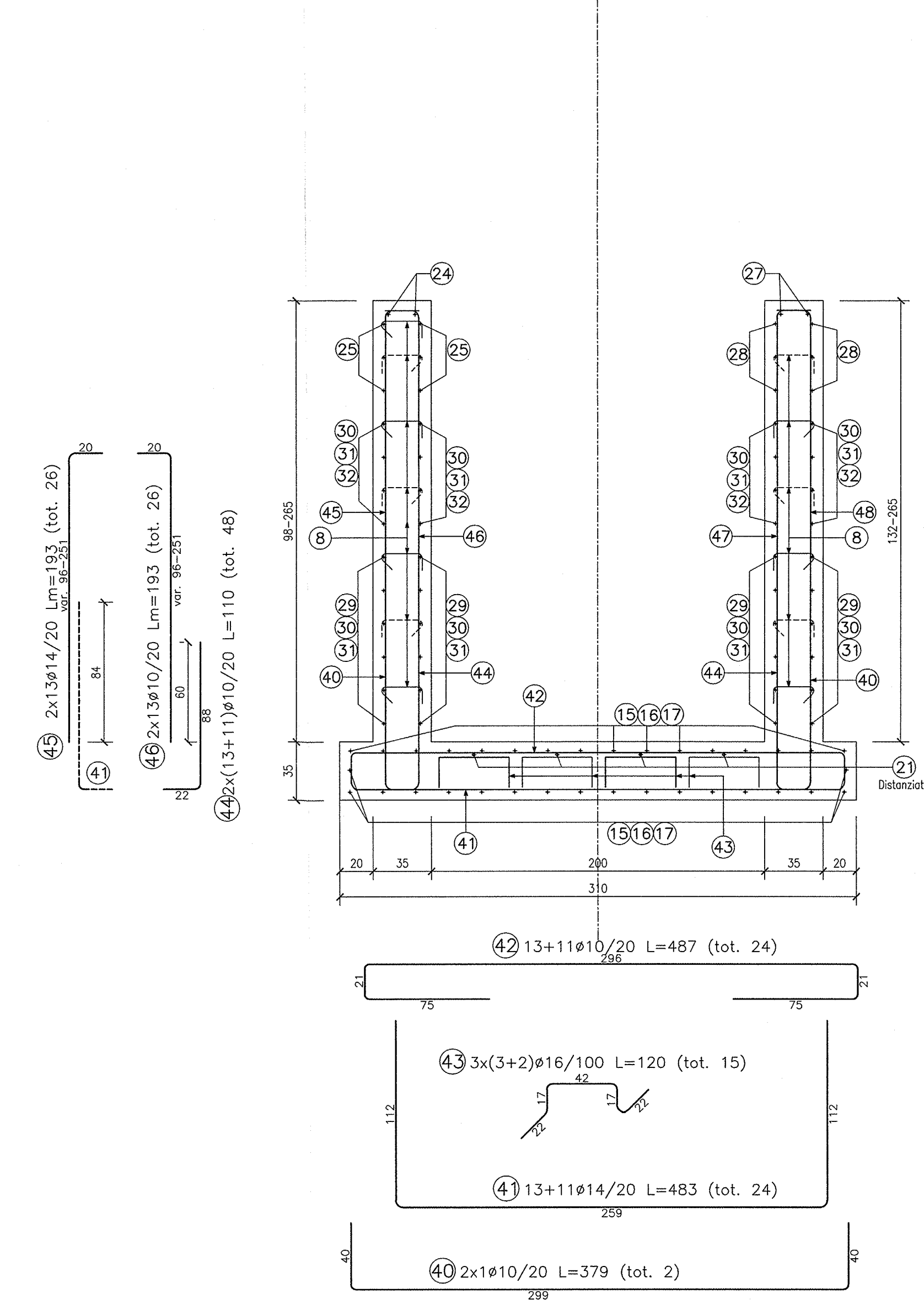
TABELLA DIAMETRI AMMISSIBILI DEI MANDRINI PER LE BARRE PIEGATE

POS. N°	DIAMETRO MINIMO DI PIEGATURA
1(6)	12φ
10(4)	12φ

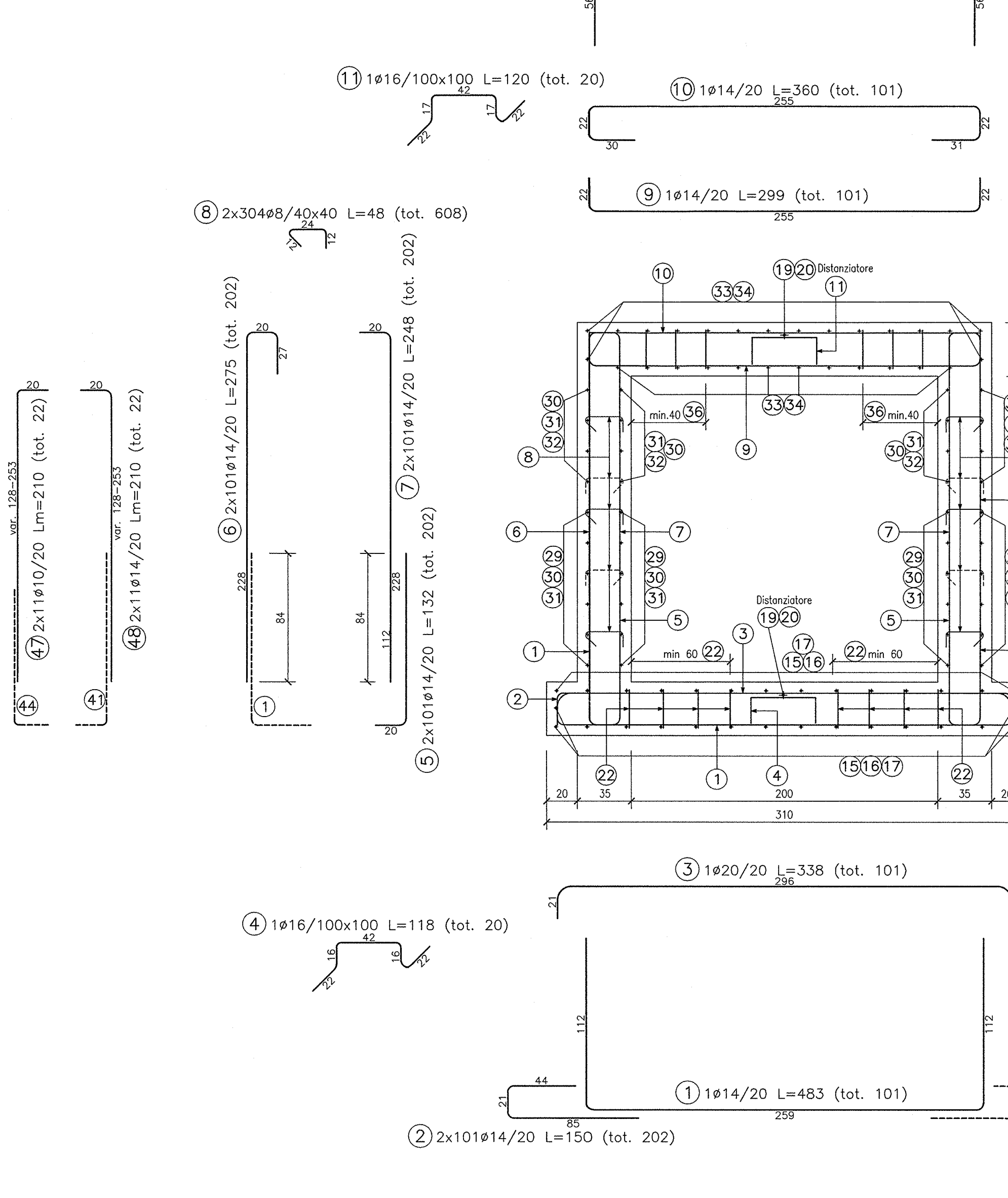
PARTICOLARE PIEGATURE STAFFE



1/2 SEZIONE TRASVERSALE "B-B"
scala 1:25



1/2 SEZIONE TRASVERSALE "B'-B'"
scala 1:25



COMMITTENTE: **RFI RETE FERROVIARIA ITALIANA GRUPPO FERROVIE DELLO STATO**

ALTA SORVEGLIANZA: **ITALFERR GRUPPO FERROVIE DELLO STATO**

GENERAL CONTRACTOR: **Cepav due**
Consorzio ENI per l'Alta Velocità

INFRASTRUTTURE FERROVIARIE STRATEGICHE DEFINITE DALLA LEGGE OBIETTIVO N. 443/01

LINEA A.V. I.A.C. TORINO - VENEZIA Tratta MILANO - VERONA
Lotto funzionale Brescia-Verona
PROGETTO ESECUTIVO

IR86 - RILEVATO COLLEG. QBSE-AV/AC DA PK 109+134,000 A PK 110+543,346
IN10362 - TORNINO 2.00X2.00m - PK 109+975,00
ARMATURA

GENERAL CONTRACTOR: **Cepav due**
Consorzio ENI per l'Alta Velocità
Data: 29 MAG 2020

COMMESSA LOTTO FASE ENTE TIPO DOC. OPERA/DISCIPLINA PROGR. REV.
INOR 12 E E2 BZ R18604 003 A

PROGETTAZIONE
Rev. Descrizione
A EMISSIONE
B
C