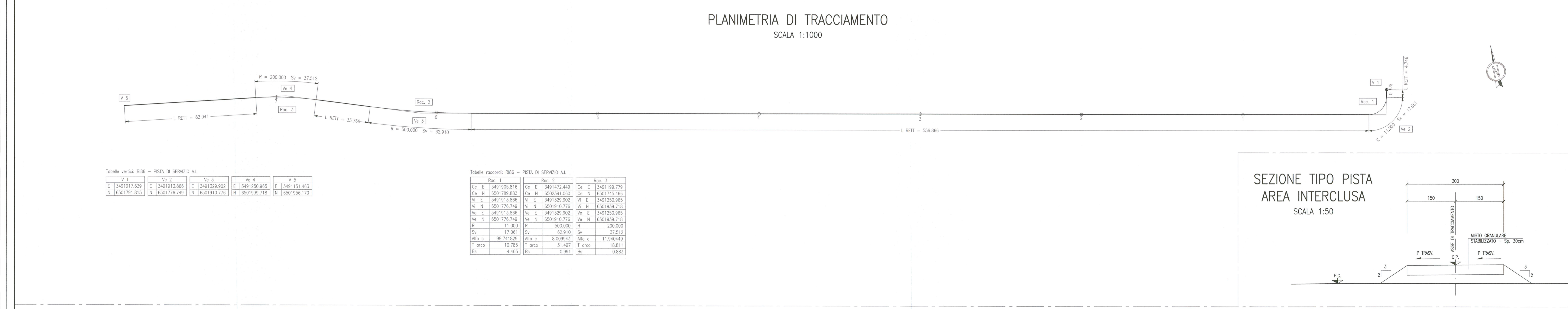


#### DESGRIZIONE

DESCRIZIONE	CODICE
RI86 - RELAZIONE TECNICA GENERALE	INR12E2P7R860001
RI86 - RELAZIONE SEZIONARIA	INR12E2P7R860002
RI86 - PROFILO SEZIONARIO	INR12E2P7R860003
RI86 - PLANIMETRIA STATO DI FATTO - TAVOLA 1	INR12E2P7R860004
RI86 - PLANIMETRIA DI PROGETTO - TAVOLA 1	INR12E2P7R860005
RI86 - PLANIMETRIA DI PROGETTO - TAVOLA 2	INR12E2P7R860006
RI86 - PLANIMETRIA DI PROGETTO - TAVOLA 3	INR12E2P7R860007
RI86 - PLANIMETRIA D'ALCALA - TAVOLA 1	INR12E2P7R860008
RI86 - PLANIMETRIA D'ALCALA - TAVOLA 2	INR12E2P7R860009
RI86 - PLANIMETRIA D'ALCALA - TAVOLA 3	INR12E2P7R860010
RI86 - PROFILO D'ALCALA - TAVOLA 1	INR12E2P7R860011
RI86 - RELAZIONE D'ALCALA	INR12E2P7R860012
RI86 - SEZIONI TRASVERSALI - TAVOLA 1	INR12E2P7R860013
RI86 - SEZIONI TRASVERSALI - TAVOLA 2	INR12E2P7R860014
RI86 - SEZIONI TRASVERSALI - TAVOLA 3	INR12E2P7R860015
RI86 - SEZIONI TRASVERSALI - TAVOLA 4	INR12E2P7R860016
RI86 - SEZIONI TRASVERSALI - TAVOLA 5	INR12E2P7R860017
RI86 - SEZIONI TRASVERSALI - TAVOLA 6	INR12E2P7R860018
RI86 - SEZIONI TRASVERSALI - TAVOLA 7	INR12E2P7R860019
RI86 - SEZIONI TRASVERSALI - TAVOLA 8	INR12E2P7R860020
RI86 - SEZIONI TRASVERSALI - TAVOLA 9	INR12E2P7R860021
RI86 - SEZIONI TRASVERSALI - TAVOLA 10	INR12E2P7R860022
RI86 - SEZIONI TRASVERSALI - TAVOLA 11	INR12E2P7R860023
RI86 - SEZIONI TRASVERSALI - TAVOLA 12	INR12E2P7R860024
RI86 - SEZIONI TRASVERSALI - TAVOLA 13	INR12E2P7R860025
RI86 - SEZIONI TRASVERSALI - TAVOLA 14	INR12E2P7R860026
RI86 - SEZIONI TRASVERSALI - TAVOLA 15	INR12E2P7R860027
RI86 - SEZIONI TRASVERSALI - TAVOLA 16	INR12E2P7R860028
RI86 - SEZIONI TRASVERSALI - TAVOLA 17	INR12E2P7R860029
RI86 - SEZIONI TRASVERSALI - TAVOLA 18	INR12E2P7R860030
RI86 - SEZIONI TRASVERSALI - TAVOLA 19	INR12E2P7R860031
RI86 - SEZIONI TRASVERSALI - TAVOLA 20	INR12E2P7R860032
RI86 - PISTA DI SERVIZIO A1 - SEZIONI TRASVERSALI - TAVOLA 1	INR12E2P7R860033
RI86 - PISTA DI SERVIZIO A1 - SEZIONI TRASVERSALI - TAVOLA 2	INR12E2P7R860034
RI86 - PISTA DI SERVIZIO A1 - SEZIONI TRASVERSALI - TAVOLA 3	INR12E2P7R860035
RI86 - PISTA DI SERVIZIO A1 - SEZIONI TRASVERSALI - TAVOLA 4	INR12E2P7R860036
RI86 - PISTA DI SERVIZIO A1 - ATRONAMENTI D'ALCALA	INR12E2P7R860037
RI86 - INTIMITI - TOMBOLO 2.00X2.00m - PK 109+333,00 - CARPENTERIA	INR12E2P7R860038
RI86 - INTIMITI - TOMBOLO 2.00X2.00m - PK 109+433,00 - CARPENTERIA	INR12E2P7R860039
RI86 - INTIMITI - TOMBOLO 2.00X2.00m - PK 109+475,00 - CARPENTERIA	INR12E2P7R860040
RI86 - INTIMITI - TOMBOLO 2.00X2.00m - PK 110+525,00 - CARPENTERIA	INR12E2P7R860041



#### NOTE GENERALI

- TUTTE LE QUOTE ALTIMETRICHE SONO ESPRESSE IN METRI s.l.m.  
- TUTTE LE PROGRESSIVE SONO ESPRESSE IN CHILOMETRI

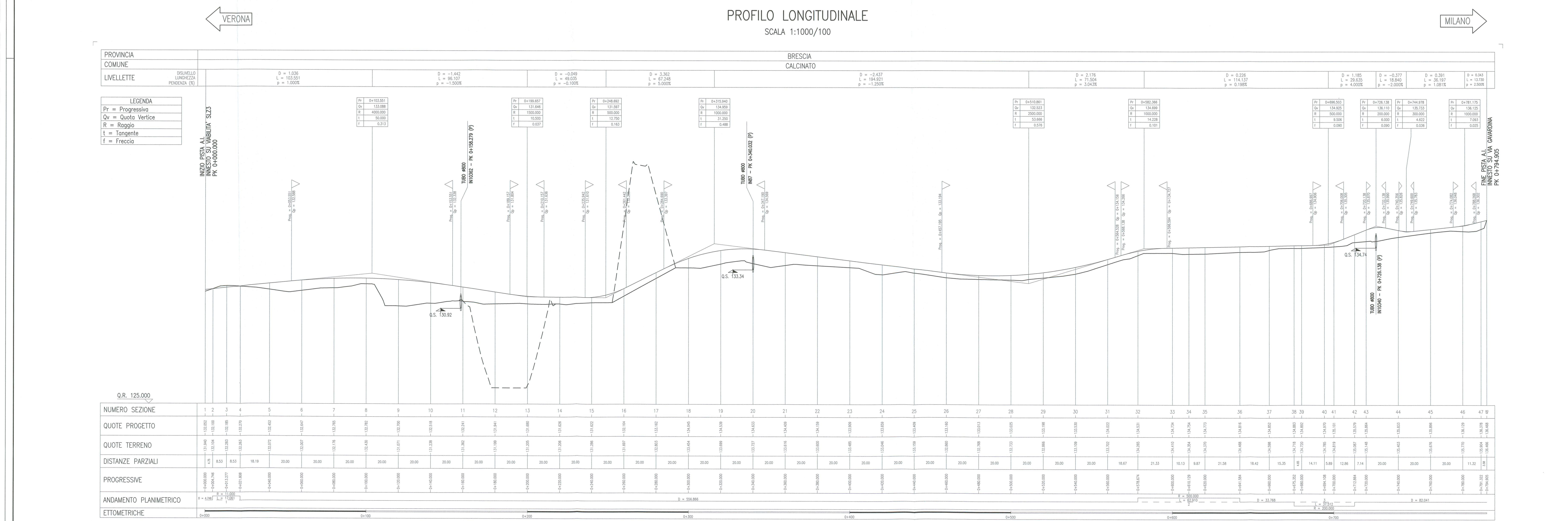
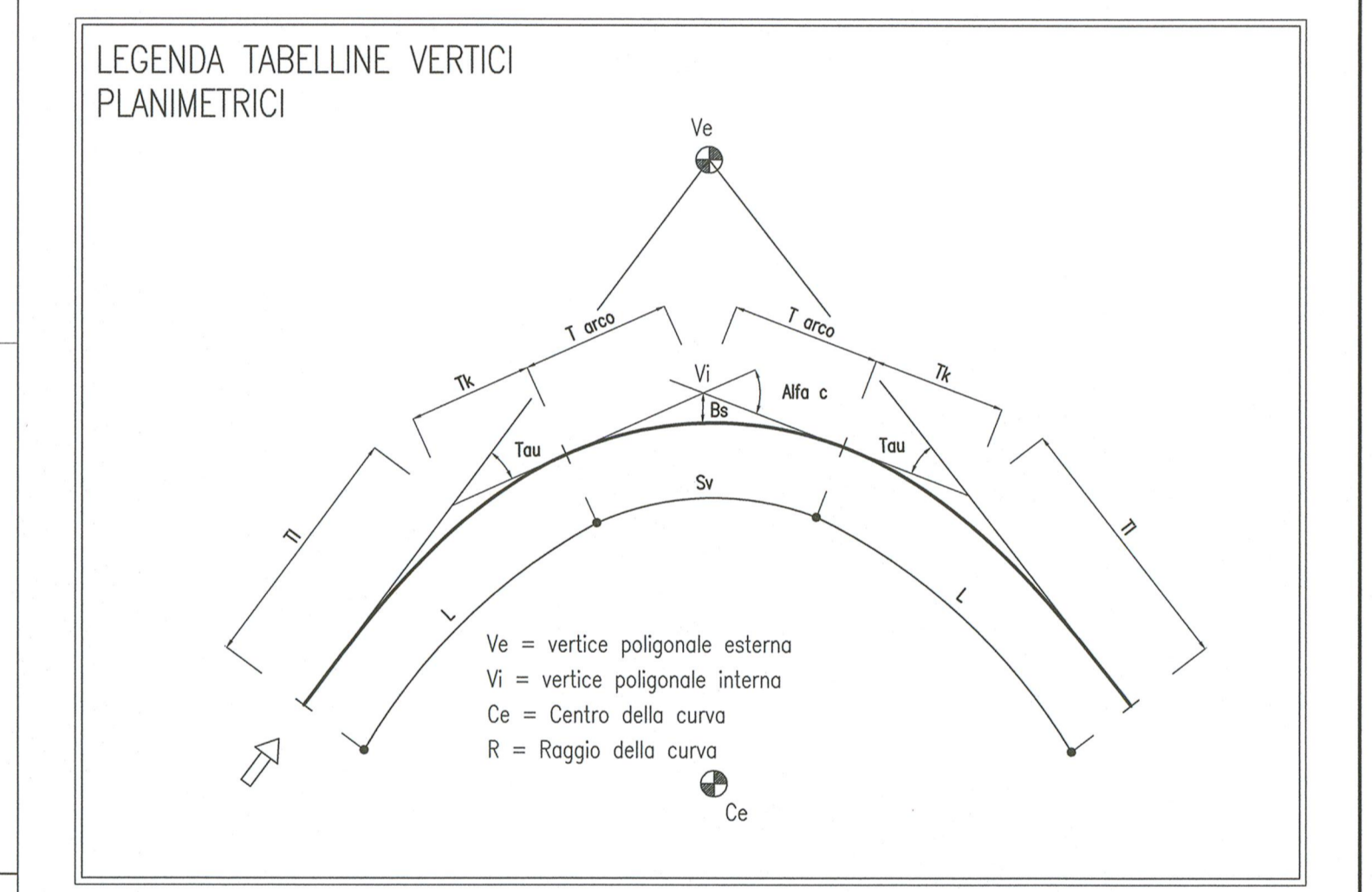
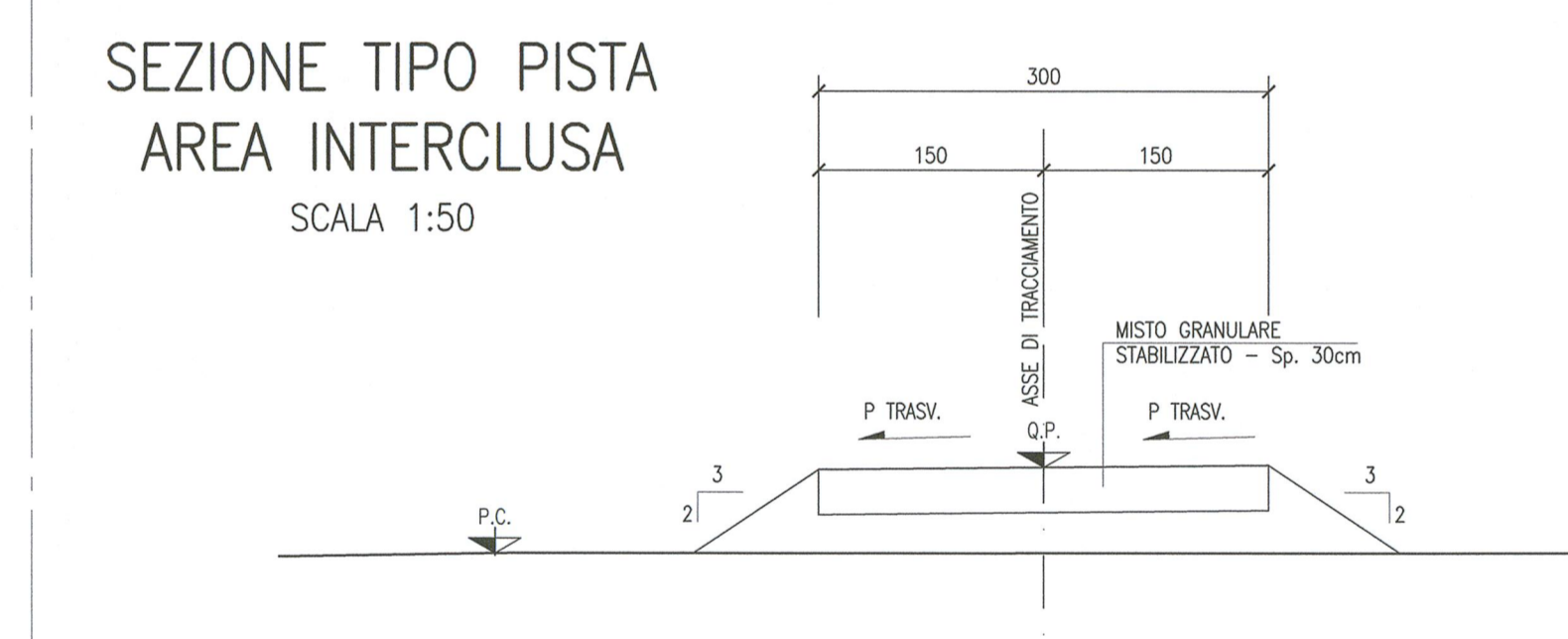
--- LIMITE FASCIA DI 7,00m DA CIGLIO BITUMATO AUTOSTRADA A4

Tabelle vertici: R86 - PISTA DI SERVIZIO A1

V. 1	V. 2	V. 3	V. 4	V. 5
E 3491917,639	E 3491913,866	E 3491250,902	E 3491250,965	E 3491151,483
N 6501791,815	N 6501716,749	N 6501910,776	N 6501939,718	N 6501936,170

Tabelle recordi: R86 - PISTA DI SERVIZIO A1

Roc. 1		Roc. 2		Roc. 3	
Ce E	3491925,816	Ce E	3491472,448	Ce E	3491199,779
Ce N	6501789,853	Ce N	6502091,000	Ce N	6501746,468
Vt E	3491913,866	Vt E	3491229,902	Vt E	3491250,965
Vt N	6501776,749	Vt N	6501910,776	Vt N	6501939,718
Vv E	3491913,866	Vv E	3491229,902	Vv E	3491250,965
Vv N	6501776,749	Vv N	6501910,776	Vv N	6501939,718
Rc	11,000	Rc	500,000	Rc	200,000
Alto c	11,000	Alto c	500,000	Alto c	200,000
Alto s	98,741829	Alto s	8,002984	Alto s	11,840449
T. arco	10,789	T. arco	31,497	T. arco	15,811
Bt	4,425	Bt	0,991	Bt	0,981



COMMITTENTE: **RFI** Rete Ferroviaria Italiana - Gruppo Ferrovie dello Stato

ALTA SORVEGLIANZA: **ITALFERR** Gruppo Ferrovie dello Stato

GENERAL CONTRACTOR: **Cepav due** Consorzio ENI per l'Alta Velocità

INFRASTRUTTURE FERROVIARIE STRATEGICHE DEFINITE DALLA LEGGE OBIETTIVO N. 443/01

LINEA A.V./A.C. TORINO - VENEZIA Tratta MILANO - VERONA  
Lotto funzionale Brescia-Verona  
PROGETTO ESECUTIVO

RI86 - RILEVATO COLLEG. QBSE-AV/AC DA PK 109+134,000 A PK 110+543,346  
PISTA DI SERVIZIO A.I.  
PLANIMETRIA DI PROGETTO, TRACCIAMENTO E PROFILO LONGITUDINALE

GENERAL CONTRACTOR: **Cepav due** Consorzio ENI per l'Alta Velocità

DIRETTONE LAVORI: **Consorzio Cepav due** il Direttore del Consorzio (ing. **Antonio**)

Data: **9 MAG 2020** Data: \_\_\_\_\_

SCALA: **1:1000**

COMMESSA	LOTTO	FASE	ENTE TIPO DOC.	OPERA/DISCIPLINA	PROGR.	REV.
INOR	12	E	E2	P7	R/18/6/05	001 A

PROGETTAZIONE: **ING. ROBERTO**

Rev.	Descrizione	Redatto	Verificato	Data
A	EMISSIONE			30/04/20
B				
C				

CIG: 751147334A - Stampato dal Servizio di progettazione ITALFERR S.p.A. - File: INR12E2P7R860001A\_10.dwg

Scala di plot: 1: