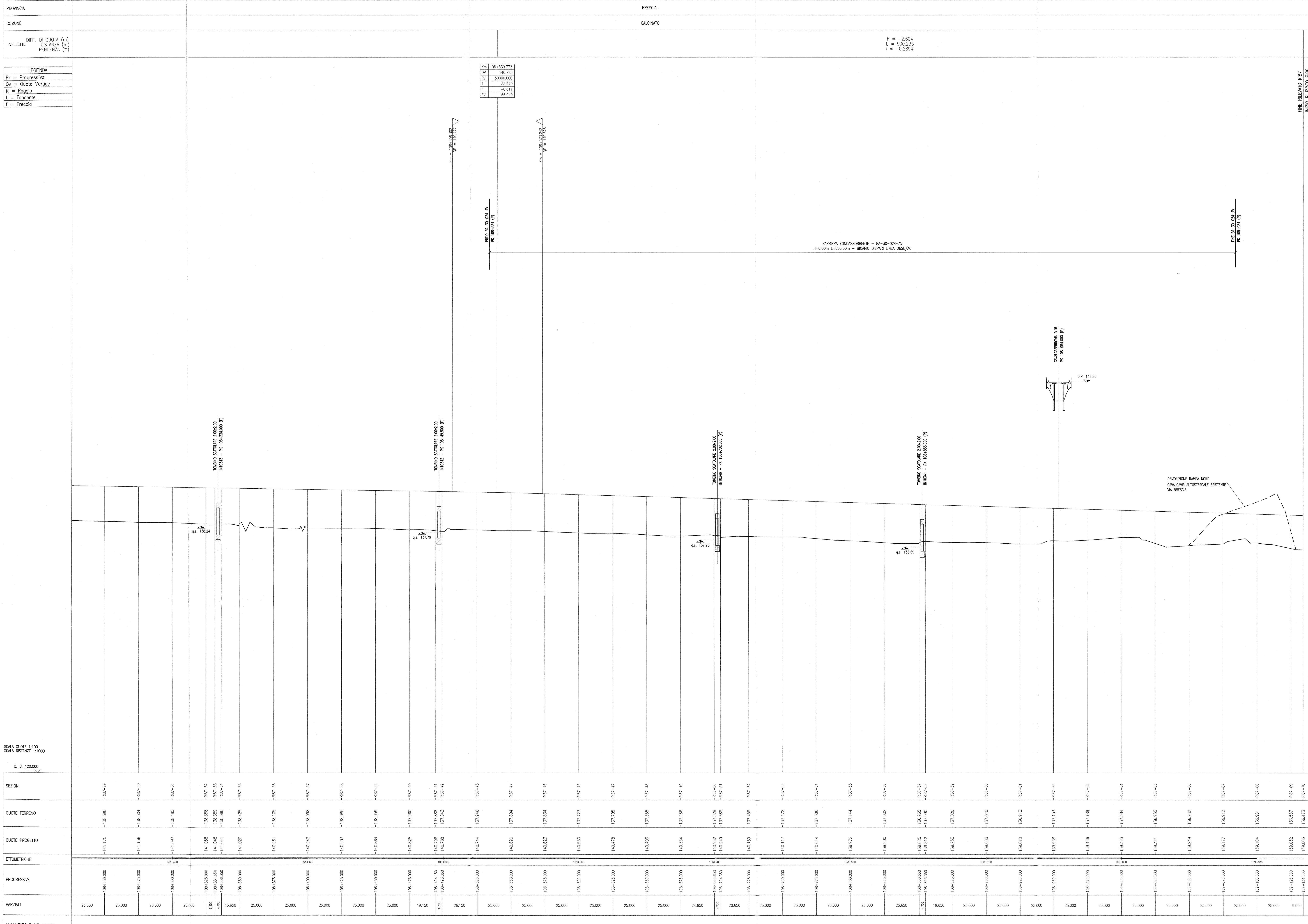


- RBT - RELAZIONE TECNICA GENERALE	NOR12E2ZF7R18700001
- RBT - RELAZIONE SCHEMATICA	NOR12E2ZF7R18700001
- RBT - PROFILO GEOMETRICO	NOR12E2ZF7R18700001
- RBT - PLANIMETRIA DI PROGETTO - TAVOLA 1	NOR12E2ZF7R18700002
- RBT - PLANIMETRIA DI PROGETTO - TAVOLA 2	NOR12E2ZF7R18700003
- RBT - PLANIMETRIA DI PROGETTO - TAVOLA 3	NOR12E2ZF7R18700004
- RBT - PLANIMETRIA DI PROGETTO - TAVOLA 4	NOR12E2ZF7R18700005
- RBT - PLANIMETRIA ESECUTIVA - TAVOLA 1	NOR12E2ZF7R18704001
- RBT - PLANIMETRIA ESECUTIVA - TAVOLA 2	NOR12E2ZF7R18704002
- RBT - PLANIMETRIA ESECUTIVA - TAVOLA 3	NOR12E2ZF7R18704003
- RBT - PLANIMETRIA ESECUTIVA - TAVOLA 4	NOR12E2ZF7R18704004
- RBT - PROFILO LONGITUDINALE - TAVOLA 1	NOR12E2ZF7R18700001
- RBT - SEZIONI TRASVERSALI - TAVOLA 1	NOR12E2ZF7R18700001
- RBT - SEZIONI TRASVERSALI - TAVOLA 2	NOR12E2ZF7R18700002
- RBT - SEZIONI TRASVERSALI - TAVOLA 3	NOR12E2ZF7R18700003
- RBT - SEZIONI TRASVERSALI - TAVOLA 4	NOR12E2ZF7R18700004
- RBT - SEZIONI TRASVERSALI - TAVOLA 5	NOR12E2ZF7R18700005
- RBT - SEZIONI TRASVERSALI - TAVOLA 6	NOR12E2ZF7R18700006
- RBT - SEZIONI TRASVERSALI - TAVOLA 7	NOR12E2ZF7R18700007
- RBT - SEZIONI TRASVERSALI - TAVOLA 8	NOR12E2ZF7R18700008
- RBT - SEZIONI TRASVERSALI - TAVOLA 9	NOR12E2ZF7R18700009
- RBT - TORNINO 2.00x2.00m - PK 107+852.00 - CARPENTERIA	NOR12E2ZF7R18704001
- RBT - TORNINO 2.00x2.00m - PK 108+483.00 - CARPENTERIA	NOR12E2ZF7R18704002
- RBT - TORNINO 2.00x2.00m - PK 108+334.00 - CARPENTERIA	NOR12E2ZF7R18704003
- RBT - TORNINO 2.00x2.00m - PK 108+485.00 - CARPENTERIA	NOR12E2ZF7R18704004
- RBT - TORNINO 2.00x2.00m - PK 108+702.00 - CARPENTERIA	NOR12E2ZF7R18704005
- RBT - TORNINO 2.00x2.00m - PK 108+483.00 - CARPENTERIA	NOR12E2ZF7R18704006

PROFILO LONGITUDINALE  
scala 1:1000/100

MILANO ← Brescia Verona →



NOTE GENERALI

- TUTTE LE MISURE ESPRESSE SONO IN METRI, SALVO OVE DIVERSAMENTE INDICATO
- TUTTE LE QUOTE ALTIMETRICHE SONO ESPRESSE IN METRI s.l.m.
- TUTTE LE PROGRESSIVE SONO ESPRESSE IN CHILOMETRI
- Q.R. = QUOTA DI RIFERIMENTO
- Q.S. = QUOTA DI SCORRIMENTO

COMMITTENTE: **RFI** RETE FERROVIARIA ITALIANA GRUPPO FERROVIE DELLO STATO

ALTA SORVEGLIANZA: **ITALFERR** GRUPPO FERROVIE DELLO STATO

GENERAL CONTRACTOR: **Cepav due** Consorzio ENI per l'Alta Velocità

INFRASTRUTTURE FERROVIARIE STRATEGICHE DEFINITE DALLA LEGGE OBIETTIVO N. 443/01

**LINEA A.V. I.A.C. TORINO - VENEZIA Tratta MILANO - VERONA**  
**Lotto funzionale Brescia-Verona**  
**PROGETTO ESECUTIVO**

**R187 - RILEVATO COLLEG. QBSE-AVI/AC DA PK 107+684,000 A PK 109+134,000**  
**PROFILO LONGITUDINALE**  
**TAVOLA 2**

GENERAL CONTRACTOR: **Cepav due** Consorzio  
 DIRETTORE LAVORI: **Ing. T. Neri**

SCALA: 1:1000/100

Data: 29 MAG 2010

COMMESSA LOTTO FASE ENTE TIPO DOC. OPERA/DISCIPLINA PROG. REV.  
**INOR 12 E E2 F7 R18700 002 A**

PROGETTAZIONE: **ROBERTO**

Fig. 751447334A  
 Progetto cofinanziato dalla Unione Europea  
 di progettazione: **ITALFERR S.p.A.**  
 CUP: F81H910000008