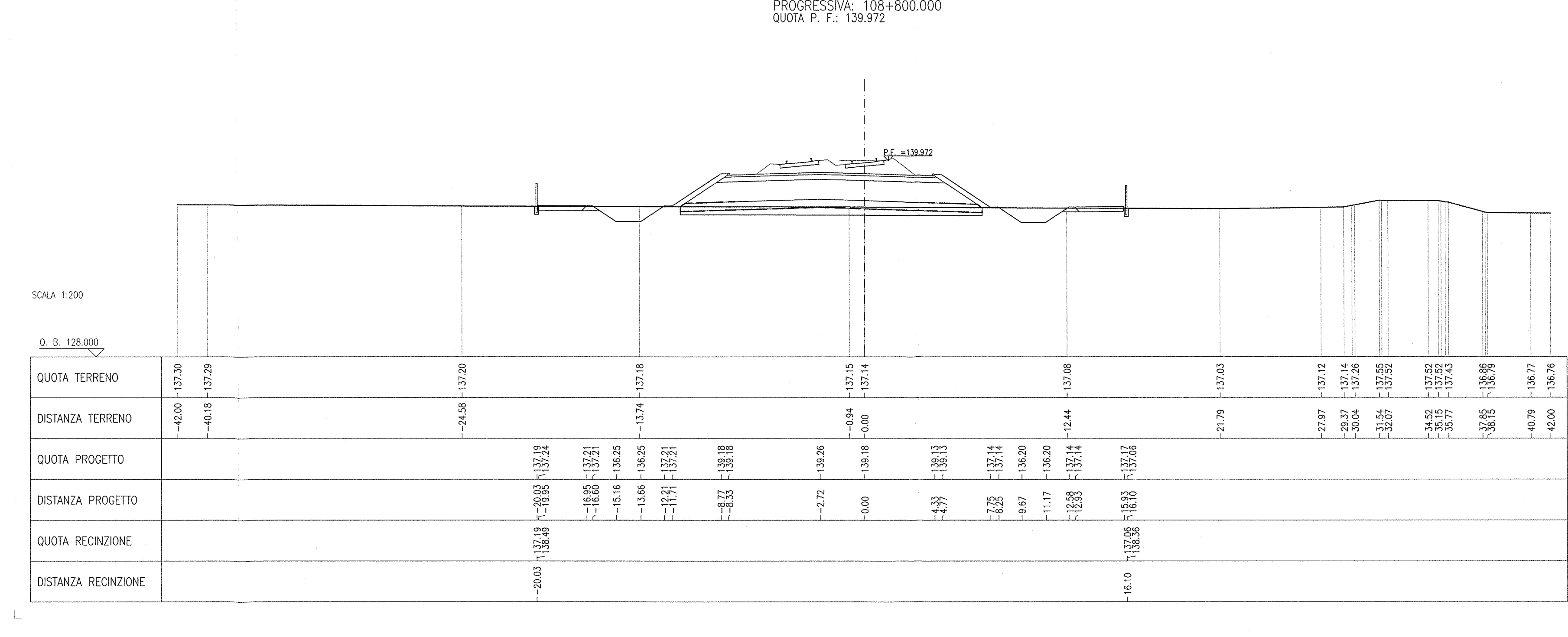
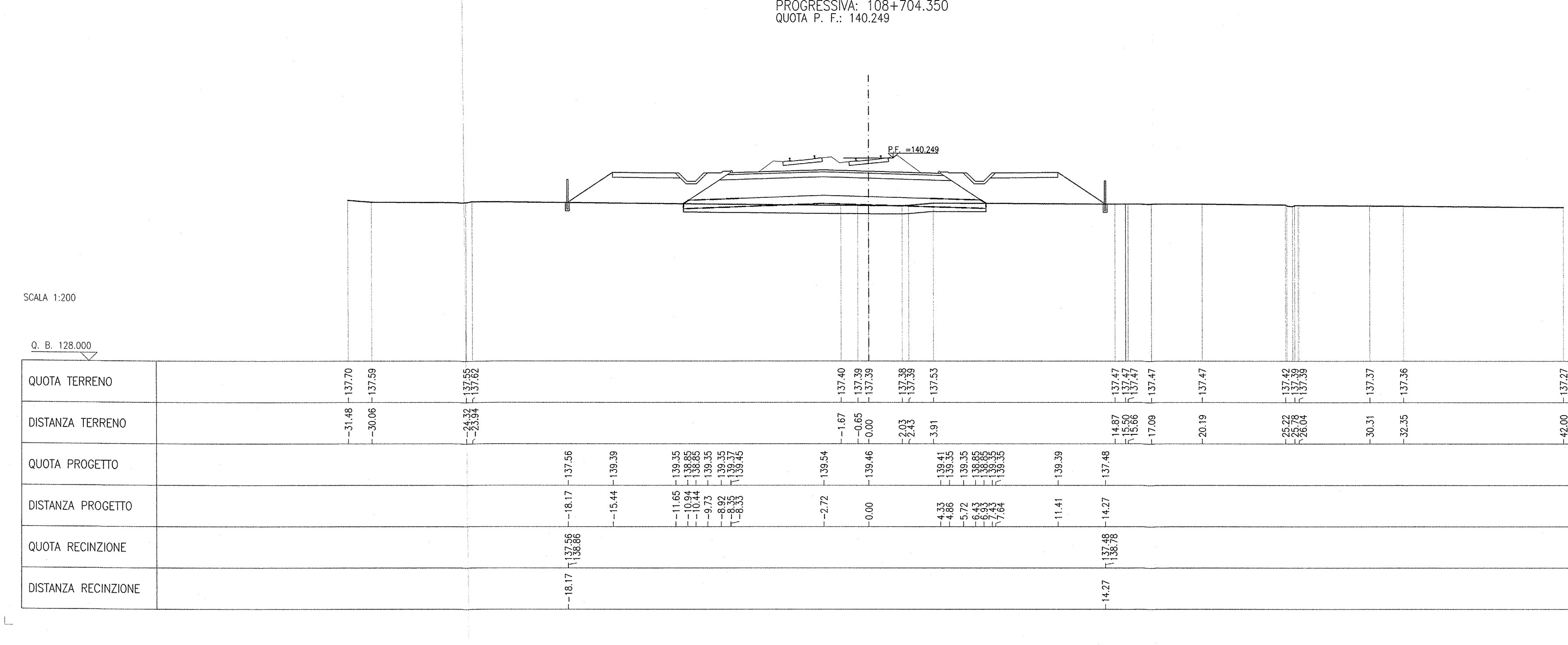
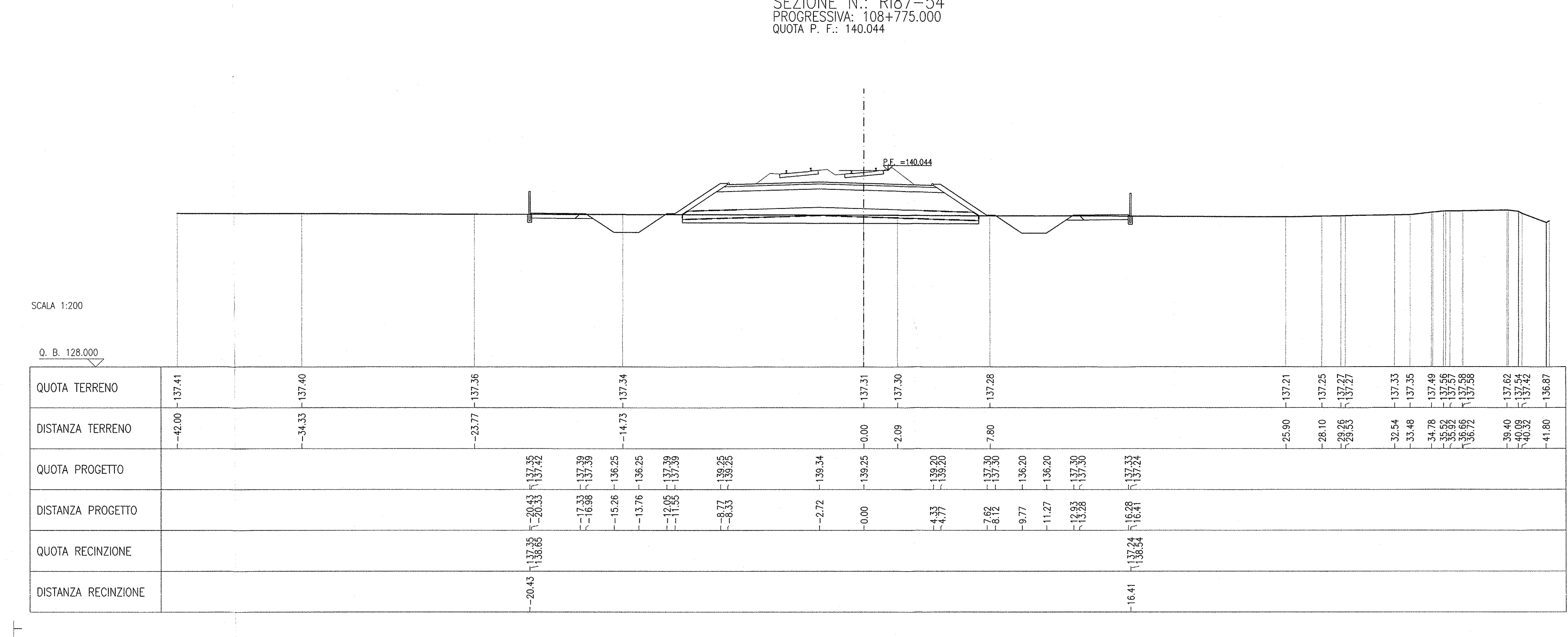
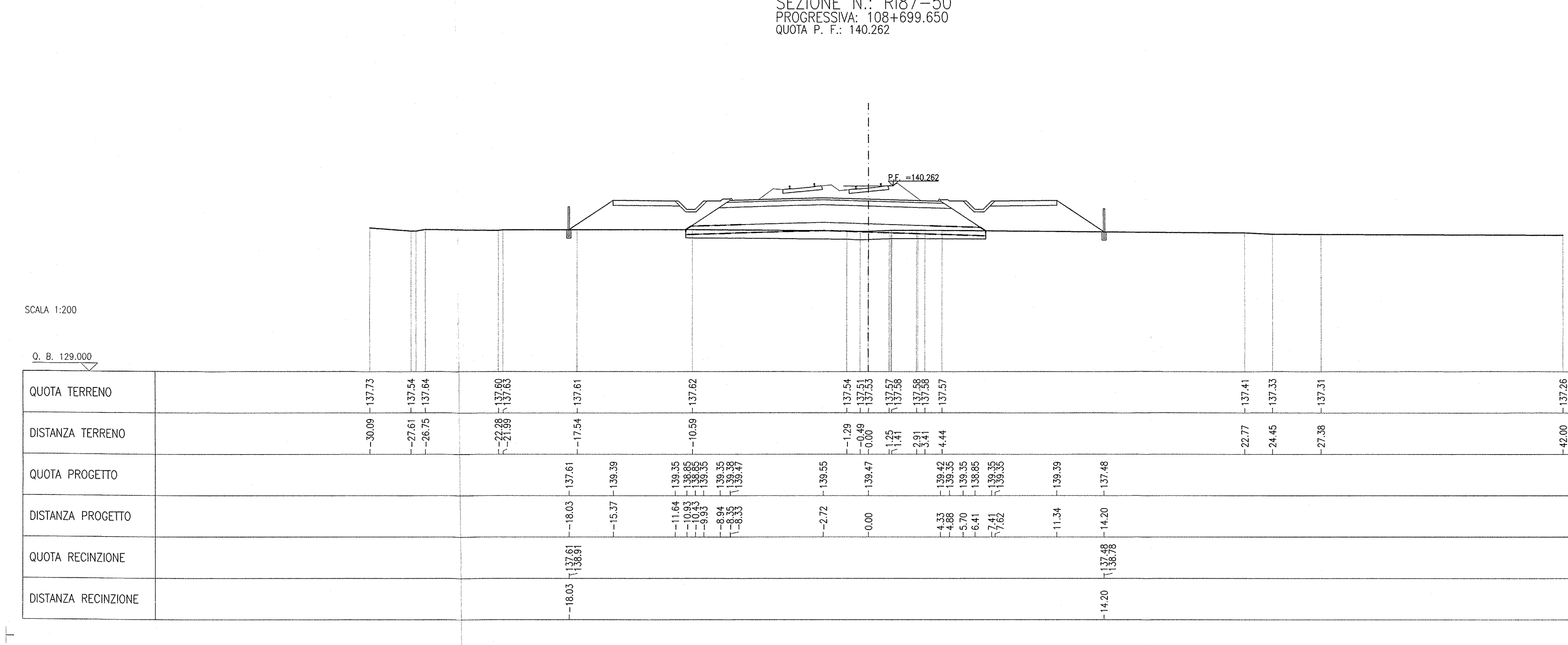
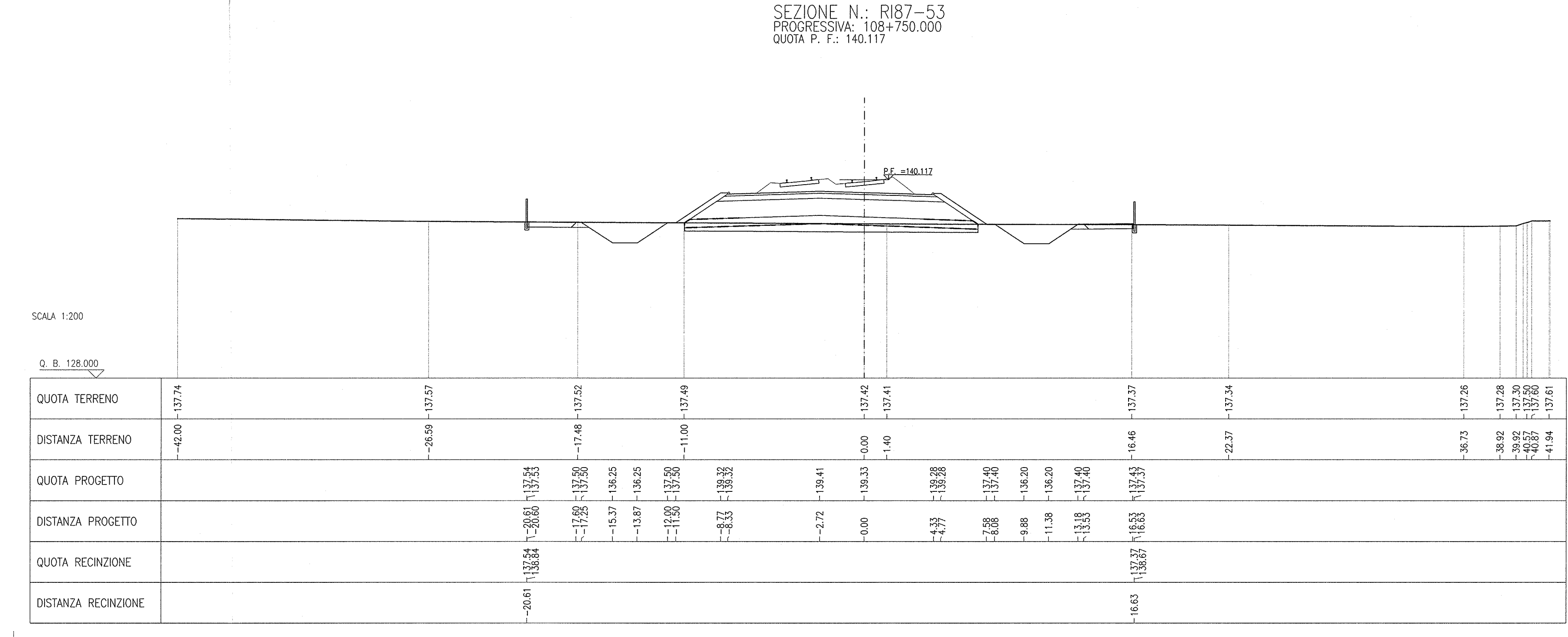
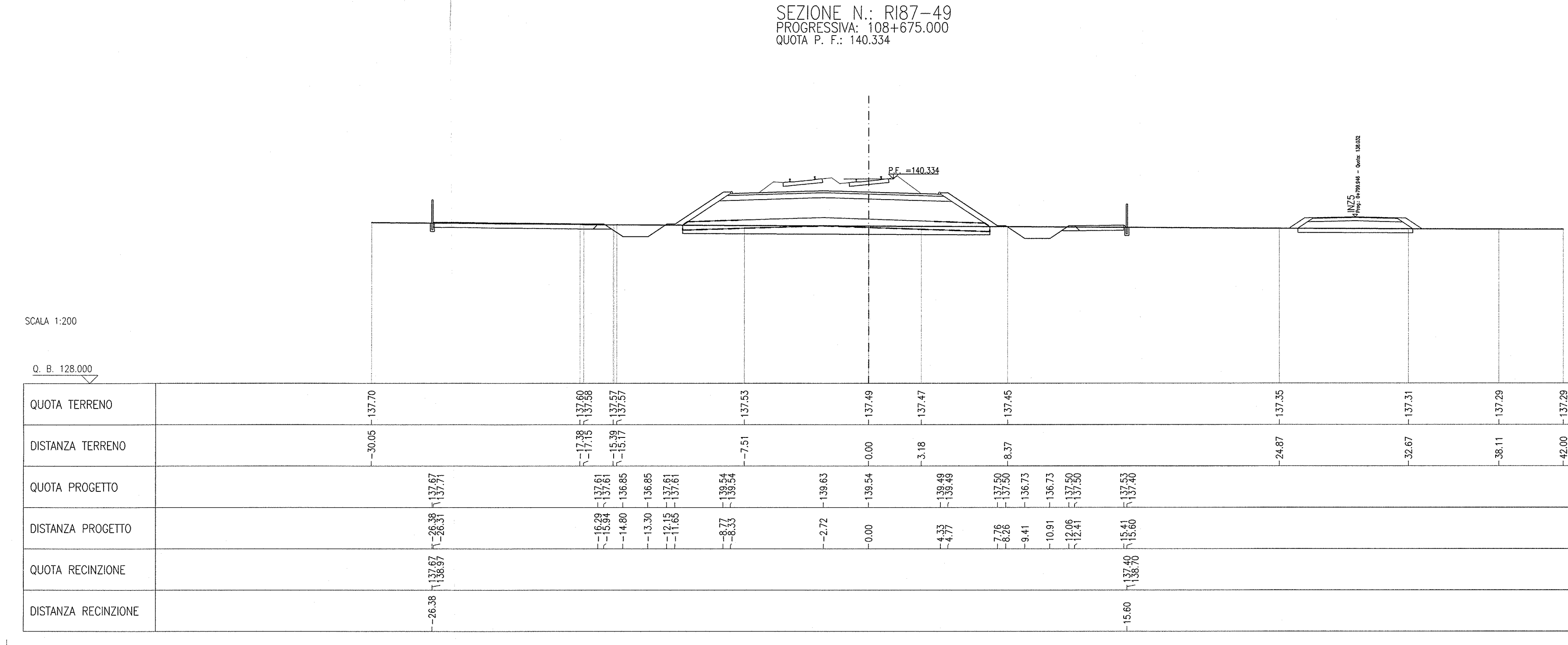
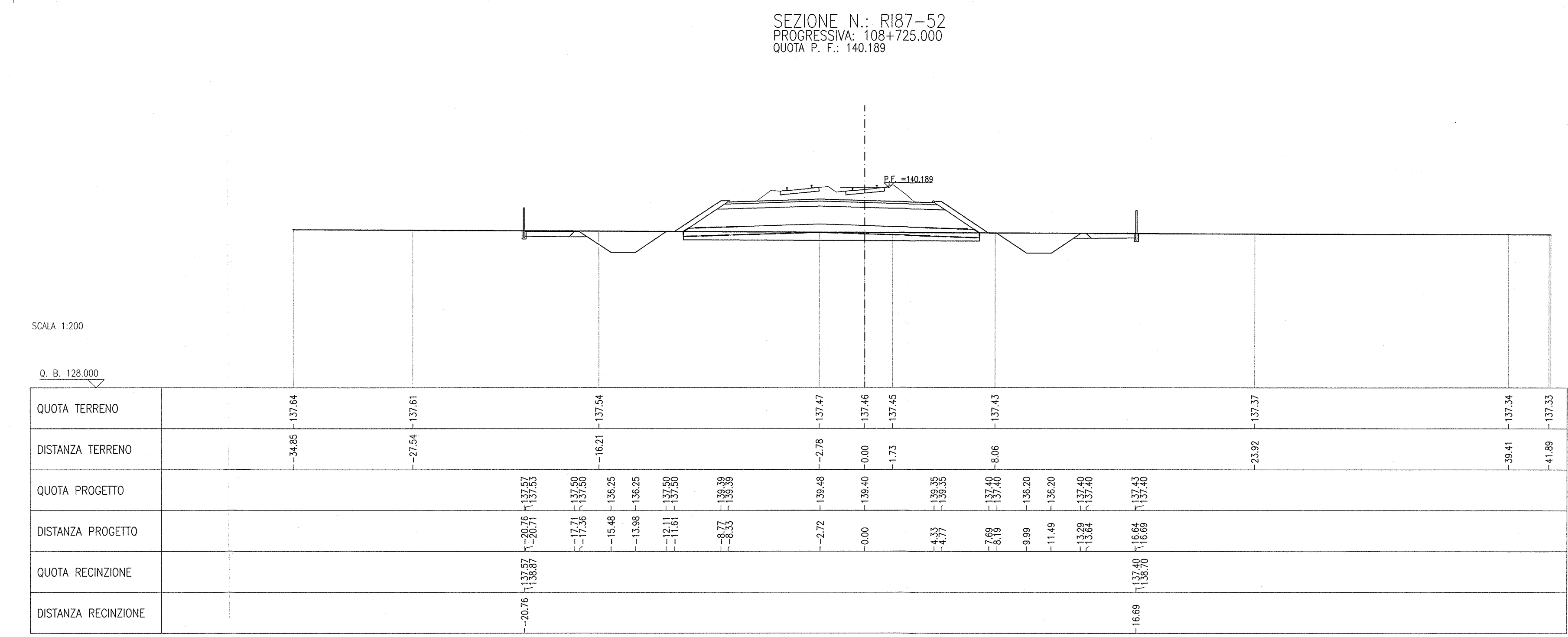
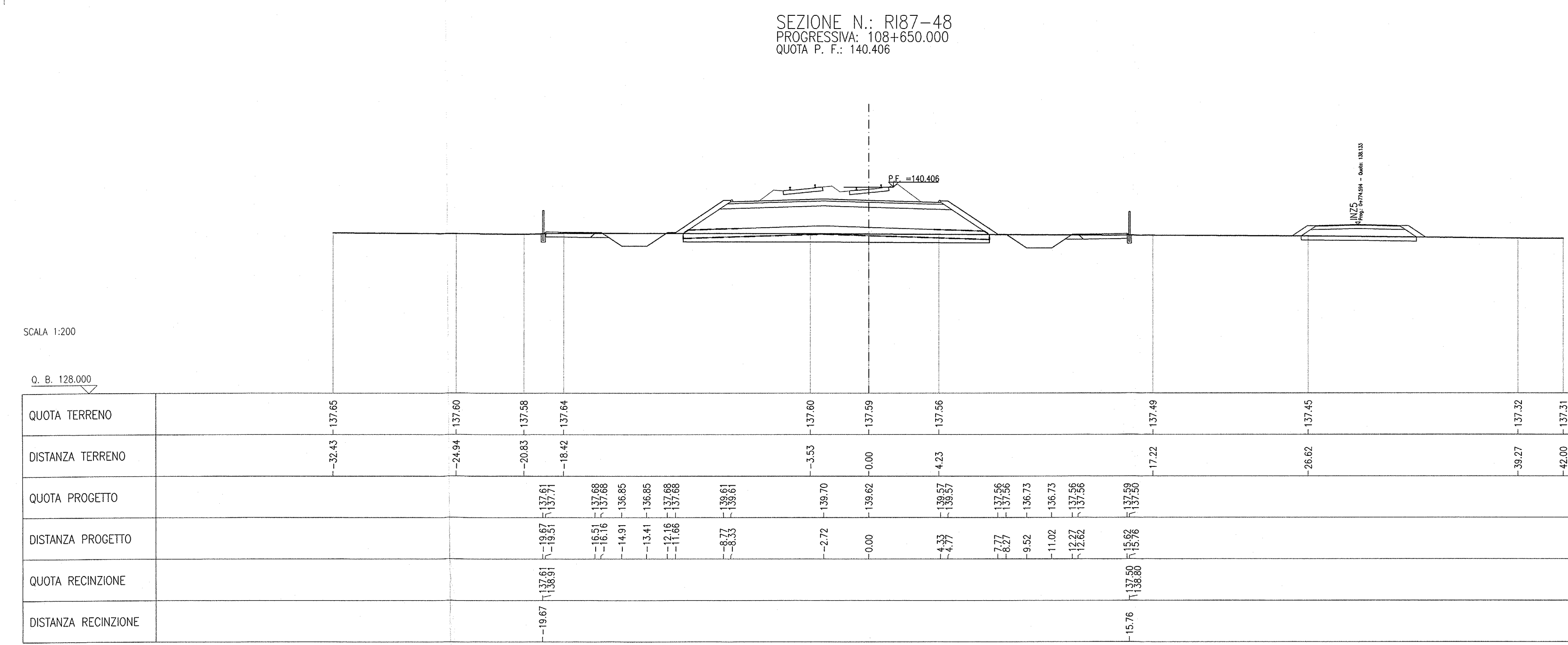


DESCRIZIONE	CODICE
- R87 - RELAZIONE TECNICA GENERALE	INR12EZFPR000001
- R87 - PLANIMETRIA DI PROGETTO - TAVOLA 1	INR12EZFPR000002
- R87 - PLANIMETRIA DI PROGETTO - TAVOLA 2	INR12EZFPR000003
- R87 - PLANIMETRIA DI PROGETTO - TAVOLA 3	INR12EZFPR000004
- R87 - PLANIMETRIA DI PROGETTO - TAVOLA 4	INR12EZFPR000005
- R87 - PROFILI LONGITUDINALE - TAVOLA 1	INR12EZFPR000006
- R87 - PROFILI LONGITUDINALE - TAVOLA 2	INR12EZFPR000007
- R87 - SEZIONI TRASVERSALI - TAVOLA 1	INR12EZFPR000008
- R87 - SEZIONI TRASVERSALI - TAVOLA 2	INR12EZFPR000009
- R87 - SEZIONI TRASVERSALI - TAVOLA 3	INR12EZFPR000010
- R87 - SEZIONI TRASVERSALI - TAVOLA 4	INR12EZFPR000011
- R87 - SEZIONI TRASVERSALI - TAVOLA 5	INR12EZFPR000012
- R87 - SEZIONI TRASVERSALI - TAVOLA 6	INR12EZFPR000013
- R87 - SEZIONI TRASVERSALI - TAVOLA 7	INR12EZFPR000014
- R87 - SEZIONI TRASVERSALI - TAVOLA 8	INR12EZFPR000015
- R87 - SEZIONI TRASVERSALI - TAVOLA 9	INR12EZFPR000016

NOTE GENERALI



COMMITTEE:

ALTA SORVEGLIANZA:

GENERAL CONTRACTOR:

INFRASTRUTTURE FERROVIARIE STRATEGICHE DEFINITE DALLA LEGGE OBIETTIVO N. 443/01

LINEA A.V. I.A.C. TORINO - VENEZIA Tratta MILANO - VERONA

Lotto funzionale Brescia-Verona

PROGETTO ESECUTIVO

R187 - RILEVATO COLLEG. QBSE-AV/AC DA PK 107+684,000 A PK 109+134,000

SEZIONI TRASVERSALI

TAVOLA 7

GENERAL CONTRACTOR:

CONSORZIO:

DATA: 29 MAG 2020

COMMESSA LOTTO FASE ENTE TIPO DOC. OPERA/DISCIPLINA PROG. REV.

INOR 12 E1 E2 W9 R18700 007 A

PROGETTAZIONE:

Stampa del Sistema di Gestione Qualità ITALFERR S.p.A.