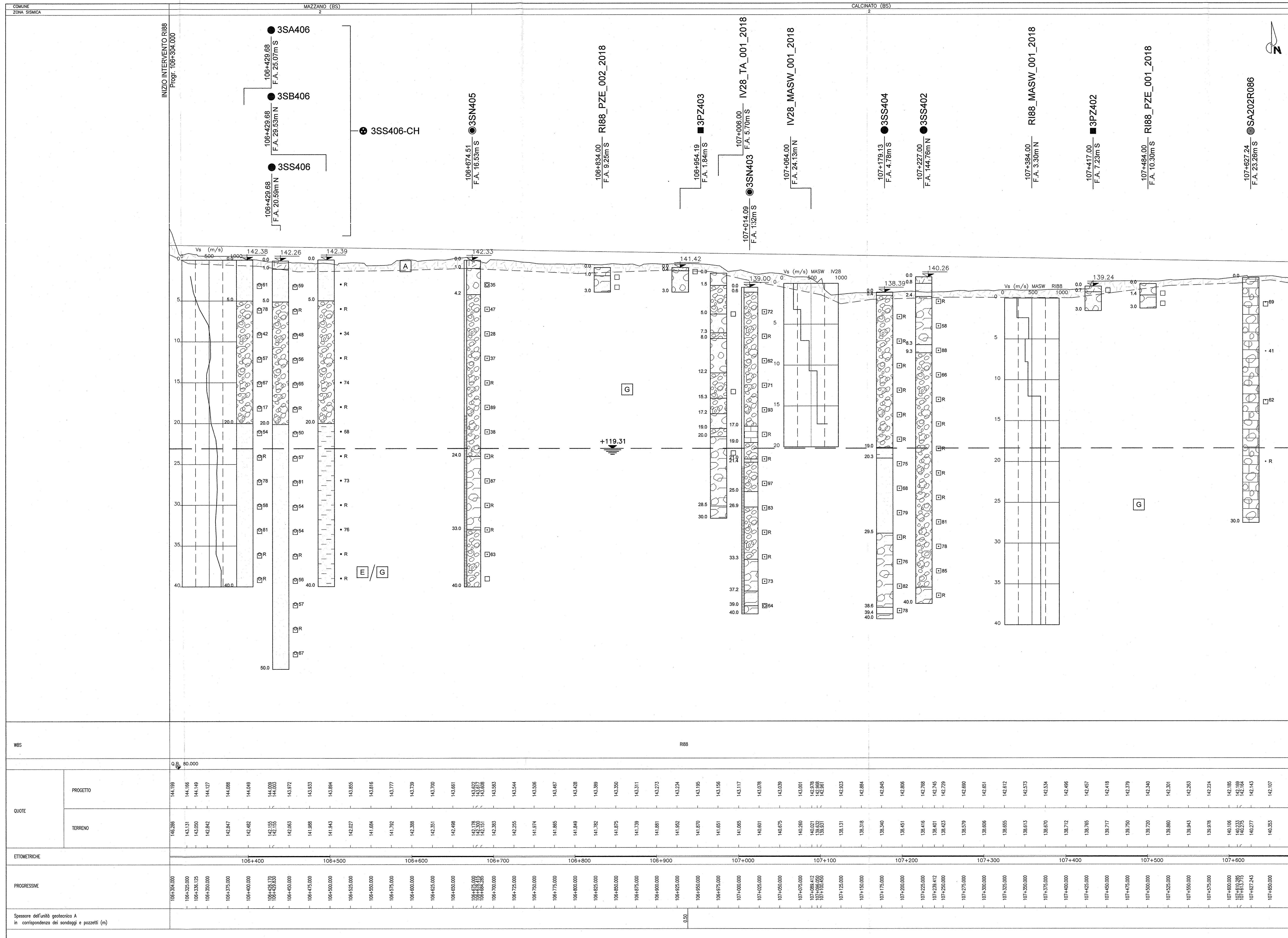


**PROFILO GEOTECNICO**  
scala 1:2000



CAMPIONI SPT

CAMPIONI CPT

CAMPIONI CPTU

CAMPIONI CH

Pozzetti

Sondaggi

Sondaggi con piezometro a Tubo Aperto

Sondaggi con piezometro Casagrande

Sondaggi con piezometro Casagrande e Tubo Aperto

CPT

CPTU

CH

DESCRIZIONE

CODICE

PLANIMETRIA LOCALI...  
PLANIMETRIA LOCALI...  
PLANIMETRIA LOCALI...

RELAZIONE TECNICA GENERALE  
RELAZIONE GEOTECNICA  
PROFILO GEOTECNICO  
PLANIMETRIA STATO DI FATTO - TAVOLA 1  
PLANIMETRIA STATO DI FATTO - TAVOLA 2  
PLANIMETRIA DI PROGETTO - TAVOLA 1  
PLANIMETRIA DI PROGETTO - TAVOLA 2  
PLANIMETRIA DI PROGETTO - TAVOLA 3  
PLANIMETRIA DI PROGETTO - TAVOLA 4  
RELAZIONE IDRAULICA - TAVOLA 1  
RELAZIONE IDRAULICA - TAVOLA 2  
RELAZIONE IDRAULICA - TAVOLA 3  
RELAZIONE IDRAULICA - TAVOLA 4  
RELAZIONE IDRAULICA - TAVOLA 5  
RELAZIONE IDRAULICA - TAVOLA 6  
RELAZIONE IDRAULICA - TAVOLA 7  
RELAZIONE IDRAULICA - TAVOLA 8  
RELAZIONE IDRAULICA - TAVOLA 9  
RELAZIONE IDRAULICA - TAVOLA 10  
RELAZIONE IDRAULICA - TAVOLA 11  
RELAZIONE IDRAULICA - TAVOLA 12  
RELAZIONE IDRAULICA - TAVOLA 13  
RELAZIONE IDRAULICA - TAVOLA 14  
RELAZIONE IDRAULICA - TAVOLA 15  
RELAZIONE IDRAULICA - TAVOLA 16  
RELAZIONE IDRAULICA - TAVOLA 17  
RELAZIONE IDRAULICA - TAVOLA 18  
RELAZIONE IDRAULICA - TAVOLA 19  
RELAZIONE IDRAULICA - TAVOLA 20  
RELAZIONE IDRAULICA - TAVOLA 21  
RELAZIONE IDRAULICA - TAVOLA 22  
RELAZIONE IDRAULICA - TAVOLA 23  
RELAZIONE IDRAULICA - TAVOLA 24  
RELAZIONE IDRAULICA - TAVOLA 25  
RELAZIONE IDRAULICA - TAVOLA 26  
RELAZIONE IDRAULICA - TAVOLA 27  
RELAZIONE IDRAULICA - TAVOLA 28  
RELAZIONE IDRAULICA - TAVOLA 29  
RELAZIONE IDRAULICA - TAVOLA 30  
RELAZIONE IDRAULICA - TAVOLA 31  
RELAZIONE IDRAULICA - TAVOLA 32  
RELAZIONE IDRAULICA - TAVOLA 33  
RELAZIONE IDRAULICA - TAVOLA 34  
RELAZIONE IDRAULICA - TAVOLA 35  
RELAZIONE IDRAULICA - TAVOLA 36  
RELAZIONE IDRAULICA - TAVOLA 37  
RELAZIONE IDRAULICA - TAVOLA 38  
RELAZIONE IDRAULICA - TAVOLA 39  
RELAZIONE IDRAULICA - TAVOLA 40  
RELAZIONE IDRAULICA - TAVOLA 41  
RELAZIONE IDRAULICA - TAVOLA 42  
RELAZIONE IDRAULICA - TAVOLA 43  
RELAZIONE IDRAULICA - TAVOLA 44  
RELAZIONE IDRAULICA - TAVOLA 45  
RELAZIONE IDRAULICA - TAVOLA 46  
RELAZIONE IDRAULICA - TAVOLA 47  
RELAZIONE IDRAULICA - TAVOLA 48  
RELAZIONE IDRAULICA - TAVOLA 49  
RELAZIONE IDRAULICA - TAVOLA 50  
RELAZIONE IDRAULICA - TAVOLA 51  
RELAZIONE IDRAULICA - TAVOLA 52  
RELAZIONE IDRAULICA - TAVOLA 53  
RELAZIONE IDRAULICA - TAVOLA 54  
RELAZIONE IDRAULICA - TAVOLA 55  
RELAZIONE IDRAULICA - TAVOLA 56  
RELAZIONE IDRAULICA - TAVOLA 57  
RELAZIONE IDRAULICA - TAVOLA 58  
RELAZIONE IDRAULICA - TAVOLA 59  
RELAZIONE IDRAULICA - TAVOLA 60  
RELAZIONE IDRAULICA - TAVOLA 61  
RELAZIONE IDRAULICA - TAVOLA 62  
RELAZIONE IDRAULICA - TAVOLA 63  
RELAZIONE IDRAULICA - TAVOLA 64  
RELAZIONE IDRAULICA - TAVOLA 65  
RELAZIONE IDRAULICA - TAVOLA 66  
RELAZIONE IDRAULICA - TAVOLA 67  
RELAZIONE IDRAULICA - TAVOLA 68  
RELAZIONE IDRAULICA - TAVOLA 69  
RELAZIONE IDRAULICA - TAVOLA 70  
RELAZIONE IDRAULICA - TAVOLA 71  
RELAZIONE IDRAULICA - TAVOLA 72  
RELAZIONE IDRAULICA - TAVOLA 73  
RELAZIONE IDRAULICA - TAVOLA 74  
RELAZIONE IDRAULICA - TAVOLA 75  
RELAZIONE IDRAULICA - TAVOLA 76  
RELAZIONE IDRAULICA - TAVOLA 77  
RELAZIONE IDRAULICA - TAVOLA 78  
RELAZIONE IDRAULICA - TAVOLA 79  
RELAZIONE IDRAULICA - TAVOLA 80  
RELAZIONE IDRAULICA - TAVOLA 81  
RELAZIONE IDRAULICA - TAVOLA 82  
RELAZIONE IDRAULICA - TAVOLA 83  
RELAZIONE IDRAULICA - TAVOLA 84  
RELAZIONE IDRAULICA - TAVOLA 85  
RELAZIONE IDRAULICA - TAVOLA 86  
RELAZIONE IDRAULICA - TAVOLA 87  
RELAZIONE IDRAULICA - TAVOLA 88  
RELAZIONE IDRAULICA - TAVOLA 89  
RELAZIONE IDRAULICA - TAVOLA 90  
RELAZIONE IDRAULICA - TAVOLA 91  
RELAZIONE IDRAULICA - TAVOLA 92  
RELAZIONE IDRAULICA - TAVOLA 93  
RELAZIONE IDRAULICA - TAVOLA 94  
RELAZIONE IDRAULICA - TAVOLA 95  
RELAZIONE IDRAULICA - TAVOLA 96  
RELAZIONE IDRAULICA - TAVOLA 97  
RELAZIONE IDRAULICA - TAVOLA 98  
RELAZIONE IDRAULICA - TAVOLA 99  
RELAZIONE IDRAULICA - TAVOLA 100

NOTE GENERALI

TUTTE LE MISURE SONO ESPRESSE IN METRI, SALVO OVE DIVERSAMENTE INDICATO

TUTTE LE QUOTE ALTIMETRICHE SONO ESPRESSE IN METRI s.l.m.

TUTTE LE PROGRESSIVE SONO ESPRESSE IN CHILOMETRI

Q.R. = QUOTA DI RIFERIMENTO

LEGENDA

Quota Boccaiolo in m s.l.m. (topograficamente rilevata)

R SPT a punta chiusa: Numero di colpi/30cm (R=refluto)

C47 SPT a punta aperta: Numero di colpi/30cm (R=refluto)

□ Campione rimangiato

■ Campione indurito

□ Prova di permeabilità

□ Piezometro Casagrande

□ Piezometro Tubo Aperto: tratto filtrato

Limite tra le unità geotecniche presunti e/o ricavati da sondaggi

Falda di progetto (in fase di esercizio)

Livello di falda (di cantiere) (in s.l.m.)

UNITÀ LITOSTRATIGRAFICHE

Temeno vegetale, Riperto

Torba, Torba con presenza di limo e/o argilla

Argilla

Argilla limosa - Argilla con Limo - Argilla e Limo

Limo

Limo sabbioso - Limo con Sabbia - Limo e Sabbia

Sabbia con Limo - Sabbia limosa - Sabbia fine

Sabbia media - Sabbia grossolana

Sabbia ghiaiosa - Sabbia con Ghiaia - Sabbia e Ghiaia

Ghiaia con Sabbia - Ghiaia sabbiosa - Ghiaia

Ghiaia con Matrice Limo-argillosa

Ghiaia con intercalazioni di conglomerati e/o presenza di trovanti (D>50cm)

Conglomerato - Conglomerato cariato - breccia calcarea trovante (D>50cm)

UNITÀ GEOTECNICHE

A Strati prevalentemente prevalentemente da riperti e/o terreno vegetale

T Strati prevalentemente torbosi con subordinata frazione limosa o argillosa

B Strati prevalentemente argillosi con subordinata frazione limosa

C Strati prevalentemente limosi con subordinata frazione argillosa

D Strati prevalentemente limosi con subordinata frazione sabbiosa

E Strati prevalentemente sabbiosi con subordinata frazione limosa

F Strati prevalentemente sabbiosi con subordinata frazione ghiaiosa

G Strati prevalentemente ghiaiosi con subordinata frazione sabbiosa. Intercalazioni di modesta potenza di conglomerati e/o presenza di trovanti

COMMITTEE:

ALTA SORVEGLIANZA:

GENERAL CONTRACTOR:

INFRASTRUTTURE FERROVIARIE STRATEGICHE DEFINITE DALLA LEGGE OBIETTIVO N. 443/01

LINEA A.V./A.C. TORINO - VENEZIA Tratta MILANO - VERONA

Lotto funzionale Brescia-Verona

PROGETTO ESECUTIVO

R188 - RILEVATO COLLEG. QBSE-AV/AC DA PK 106+304,000 A PK 107+684,000

PROFILO GEOTECNICO

GENERAL CONTRACTOR: Consorzio Cepav due

CONTRATTANTE: Consorzio Cepav due

DATA: 29 MAG 2020

SCALA: 1:2000/200

COMMESSA: INOR 12 E E2 F6 R18800 001 A

PROGETTAZIONE: A EMISSIONE

REVISIONI: B, C

Stampato dal Servizio di plettaggio ITALFERR S.p.A.

ALBA s.r.l.