

PLANIMETRIA DI PROGETTO
SCALA 1:500

DESEGNI DI RIFERIMENTO

DESCRIZIONE	CODICE
RSB - RELAZIONE TECNICA GENERALE	INR12E2P09880001
RSB - PLANIMETRIA STATO DI FATTO - Tav. 1	INR12E2P09880001
RSB - PLANIMETRIA STATO DI FATTO - Tav. 2	INR12E2P09880001
RSB - PLANIMETRIA DI PROGETTO	INR12E2P09880001
RSB - PLANIMETRIA VERBALE	INR12E2P09880001
RSB - PROFILO LONGITUDINALE	INR12E2P09880001
RSB - SEZIONI TRANSVERSALI - TAVOLA 1	INR12E2P09880001
RSB - SEZIONI TRANSVERSALI - TAVOLA 2	INR12E2P09880001
RSB - SEZIONI TRANSVERSALI - TAVOLA 3	INR12E2P09880001
RSB - SEZIONI TRANSVERSALI - TAVOLA 4	INR12E2P09880001
RSB - SEZIONI TRANSVERSALI - TAVOLA 5	INR12E2P09880001
RSB - IN10254 - TOMBOI CIRCOLARI #1500 - PK 105+502,70 - CARPENTERIA	INR12E2P09880004
RSB - IN10253 - TOMBOI CIRCOLARI #1500 - PK 105+472,00 - CARPENTERIA	INR12E2P09880002
RSB - IN10258 - TOMBOI CIRCOLARI #1500 - PK 105+484,00 - CARPENTERIA	INR12E2P09880003
RSB - PLANIMETRIA DI SISTEMAZIONE DRAKALCA TOMBOI	INR12E2P09880001
RSB - TOMBOI CIRCOLARI #400 PER SMI-INTERNO ARCO DI PIATTAFORMA - CARPENTERIA E ARMATURA	INR12E2P09880004
RSB - SEZIONE TIPO	INR12E2P09880001
RSB - BIM0 REZZATO - RELAZIONE TECNICA GENERALE	INR12E2P09880001
RSB - BIM0 REZZATO - PLANIMETRIA DI PROGETTO - TAVOLA 1	INR12E2P09880001
RSB - BIM0 REZZATO - PLANIMETRIA DI PROGETTO - TAVOLA 2	INR12E2P09880001
RSB - BIM0 REZZATO - PROFILO LONGITUDINALE - TAVOLA 1	INR12E2P09880001
RSB - BIM0 REZZATO - SEZIONI TIPO	INR12E2P09880001
RSB - BIM0 REZZATO - SEZIONI TRANSVERSALI - TAVOLA 1	INR12E2P09880001
RSB - BIM0 REZZATO - SEZIONI TRANSVERSALI - TAVOLA 2	INR12E2P09880001
RSB - BIM0 REZZATO - SEZIONI TRANSVERSALI - TAVOLA 3	INR12E2P09880001
RSB - BIM0 REZZATO - SEZIONI TRANSVERSALI - TAVOLA 4	INR12E2P09880001
RSB - BIM0 REZZATO - SEZIONI TRANSVERSALI - TAVOLA 5	INR12E2P09880001

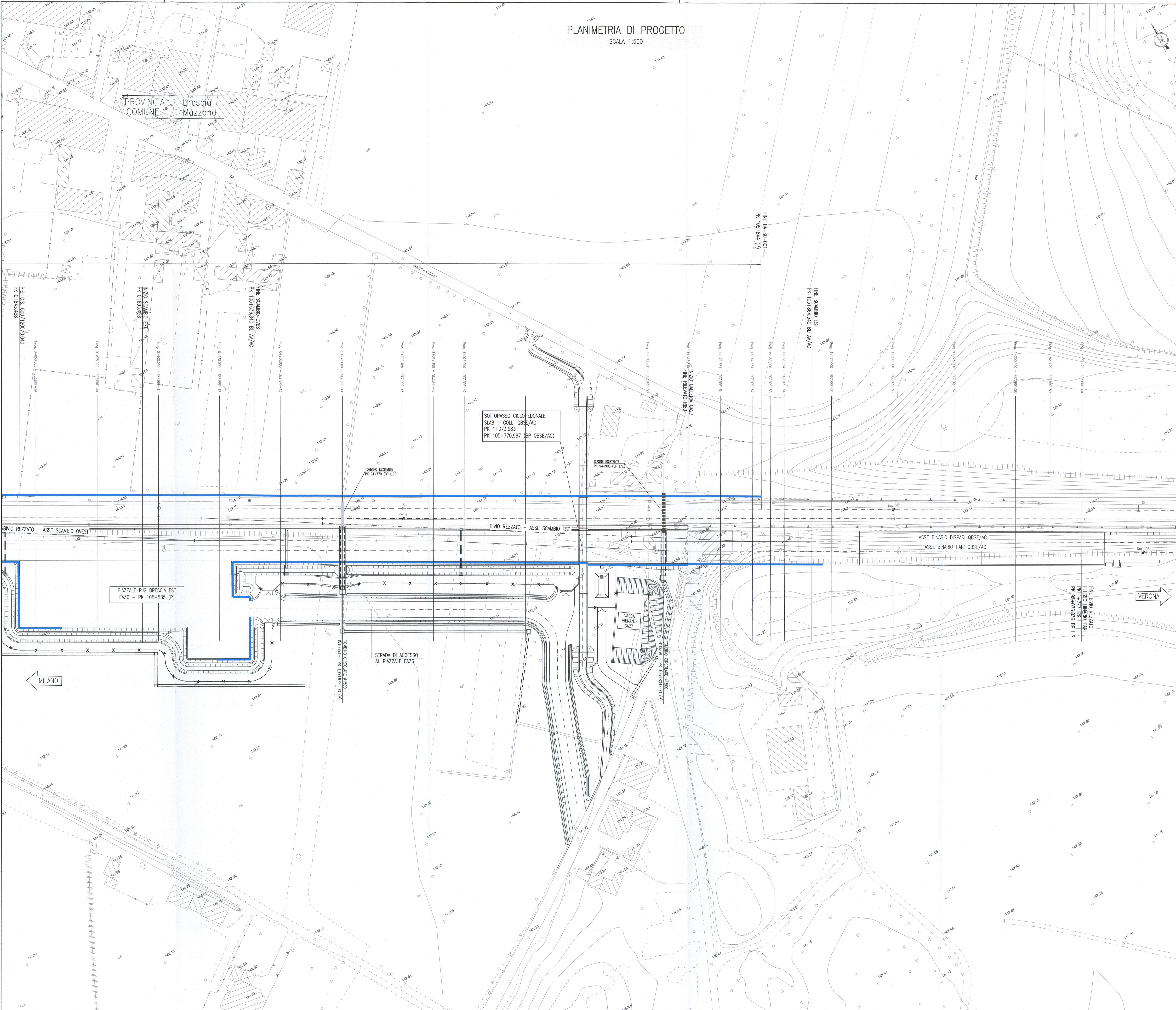
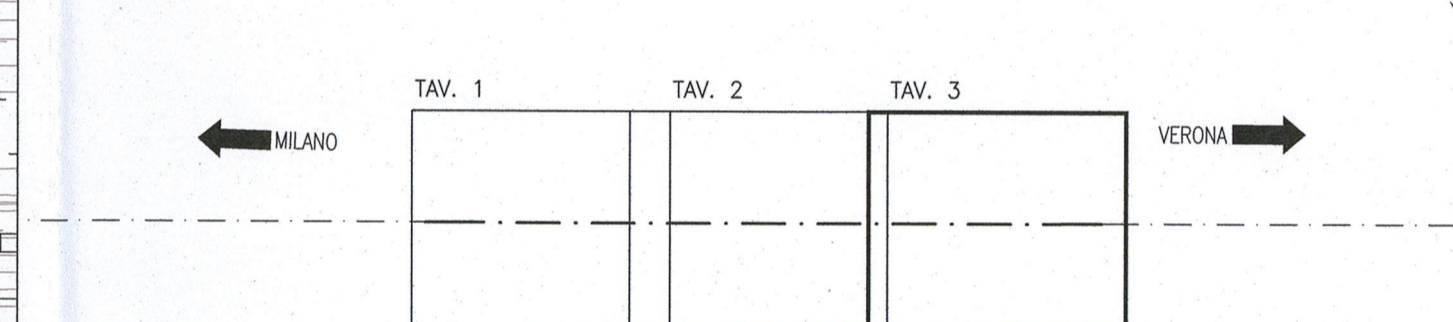
NOTE GENERALI

- TUTTE LE QUOTE ALTIMETRICHE SONO ESPRESSE IN METRI s.l.m.
- TUTTE LE PROGRESSIVE SONO ESPRESSE IN CHILOMETRI

LEGENDA

- CONFINE COMUNALE
- ASSE BINARIO
- NUOVA RECINZIONE LINEA AV/AC
- BARRIERA FONDOASSORBENTE DI SECONDA FASE
- ALLARGAMENTO PIATTAFORMA LINEA STORICA

PIANTA CHIAVE



COMMITTENTE: **RFI** RETE FERROVIARIA ITALIANA GRUPPO FERROVIE DELLO STATO

ALTA SORVEGLIANZA: **ITALFERR** GRUPPO FERROVIE DELLO STATO

GENERAL CONTRACTOR: **Cepav due** Consorzio ENI per l'Alta Velocità

INFRASTRUTTURE FERROVIARIE STRATEGICHE DEFINITE DALLA LEGGE OBIETTIVO N. 443/01

LINEA A.V. I.A.C. TORINO - VENEZIA Tratta MILANO - VERONA

Lotto funzionale Brescia-Verona

PROGETTO ESECUTIVO

R189 - RILEVATO COLLEG. QBSE-AV/AC DA PK 105+384,000 A PK 105+814,000

BIVIO REZZATO

PLANIMETRIA DI PROGETTO

TAVOLA 3

GENERAL CONTRACTOR: **Cepav due** Consorzio ENI per l'Alta Velocità

DATA: 25 MAG 2020

SCALA: 1:500

COMMESSA	LOTTO	FASE	ENTE	TIPO DOC.	OPERA/DISCIPLINA	PROGR.	REV.
INOR	12	E	E2	P8	R189/03	003	A

PROGETTAZIONE

Rev.	Descrizione	Aut.	Data	Verifica	Data
A	EMISSIONE	RFI	10/12/19	Angelo	10/12/19
B					
C					

Stampato dal Servizio di progettazione ITALFERR S.p.A. ALBA S.r.l.