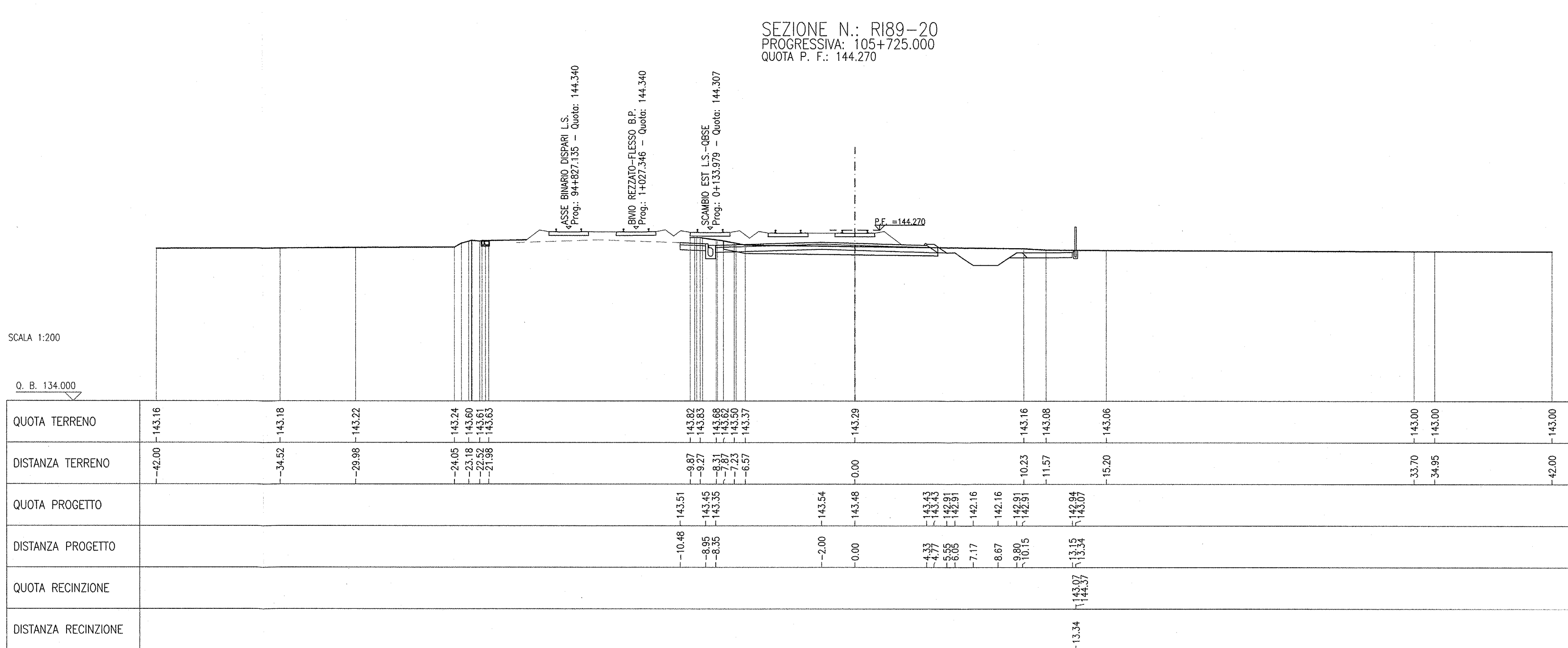
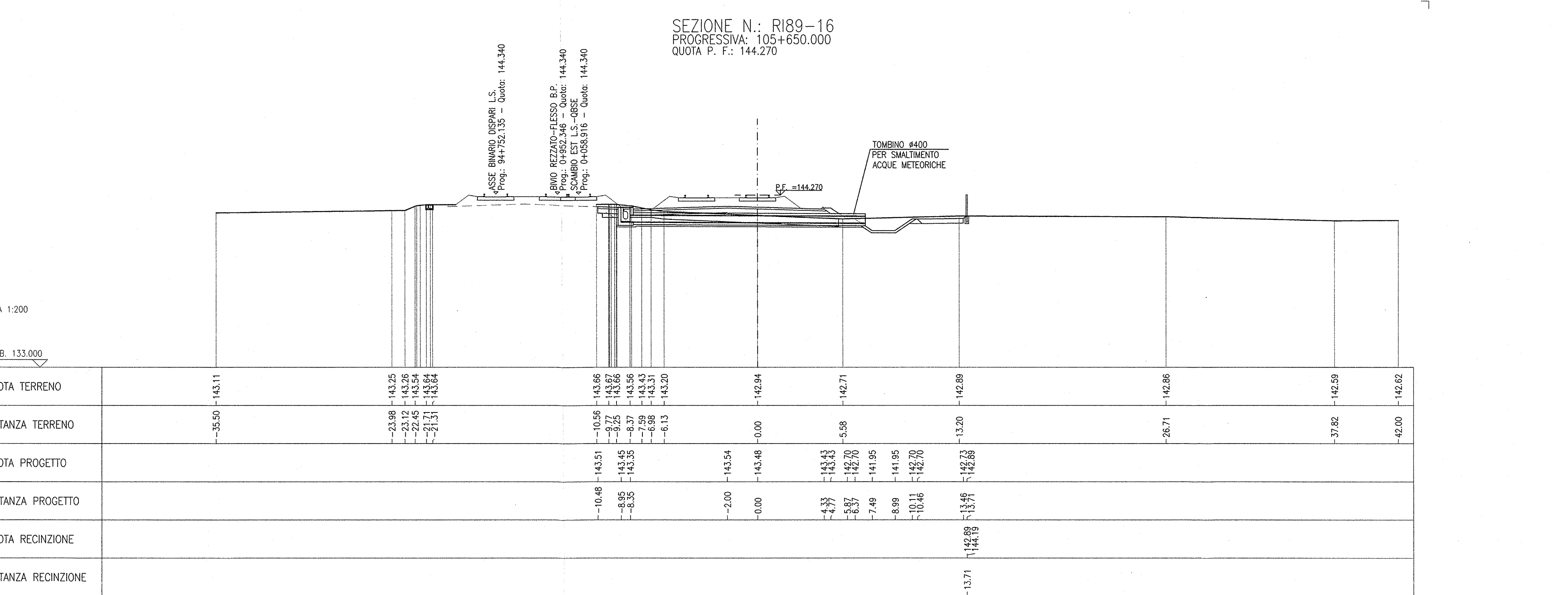
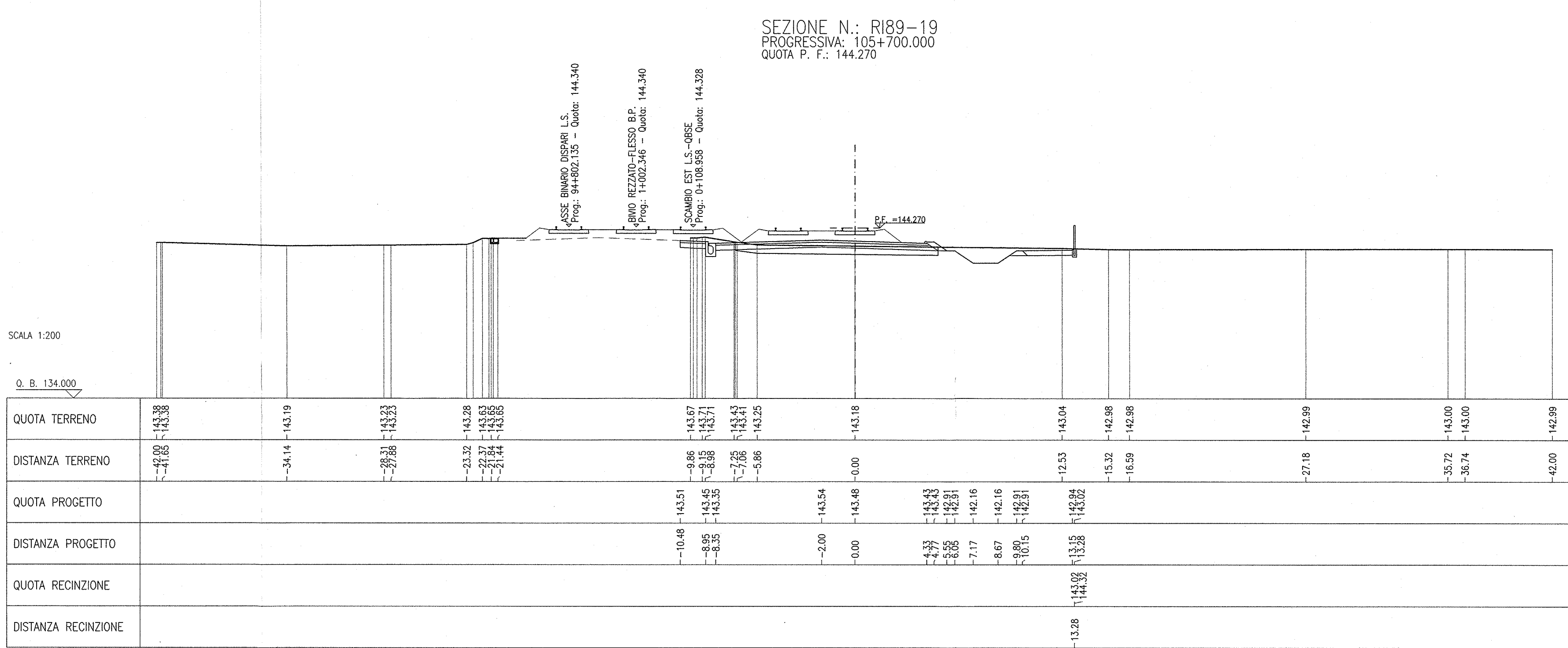
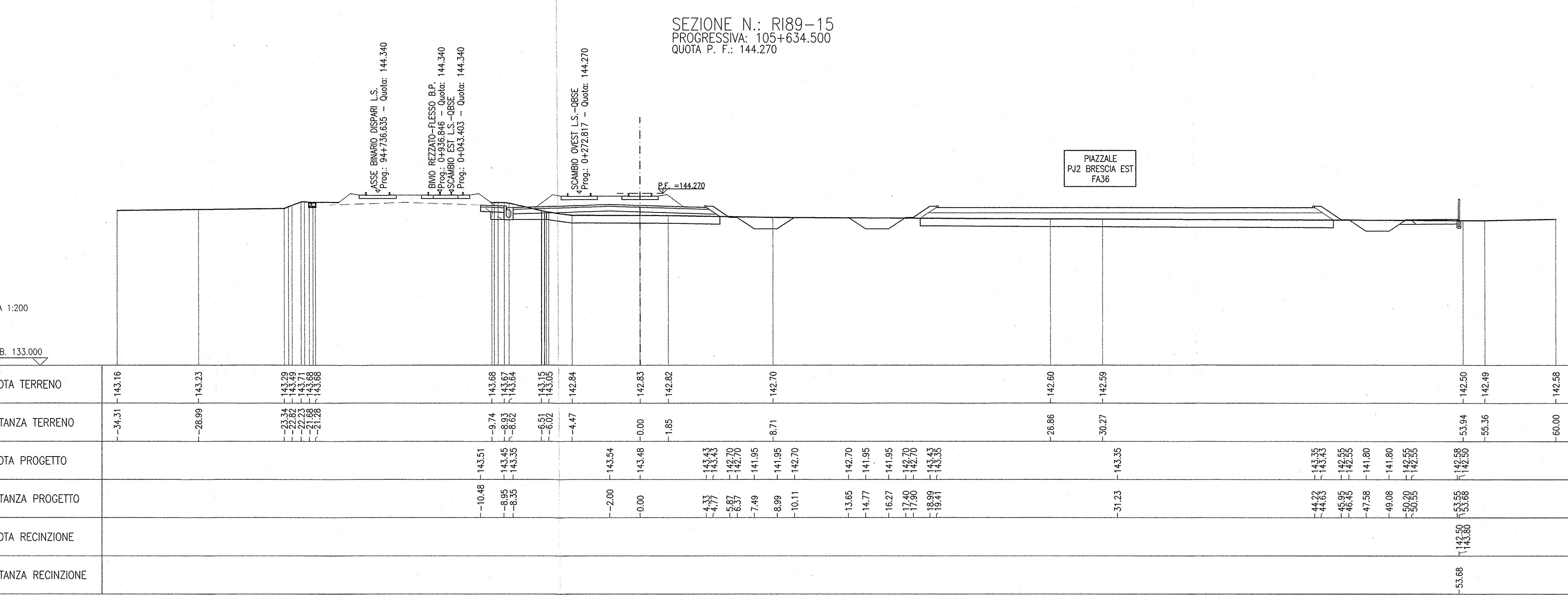
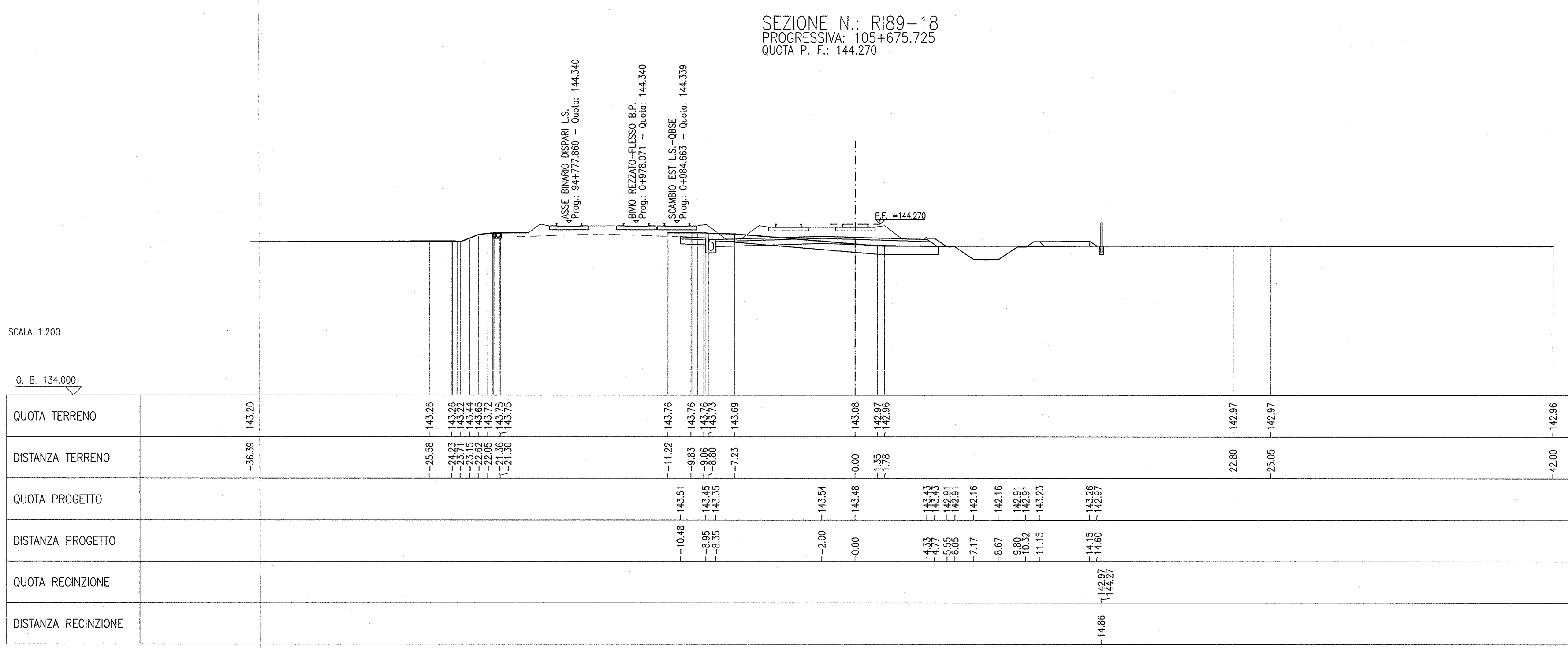
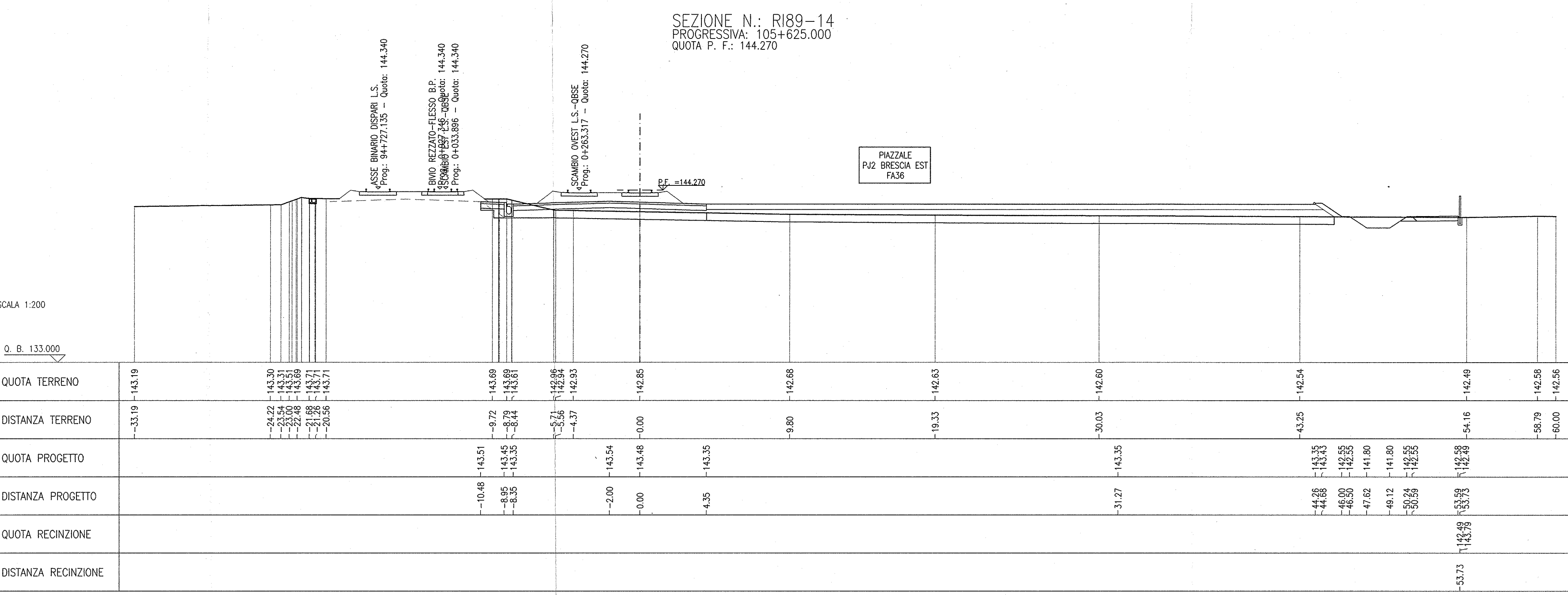
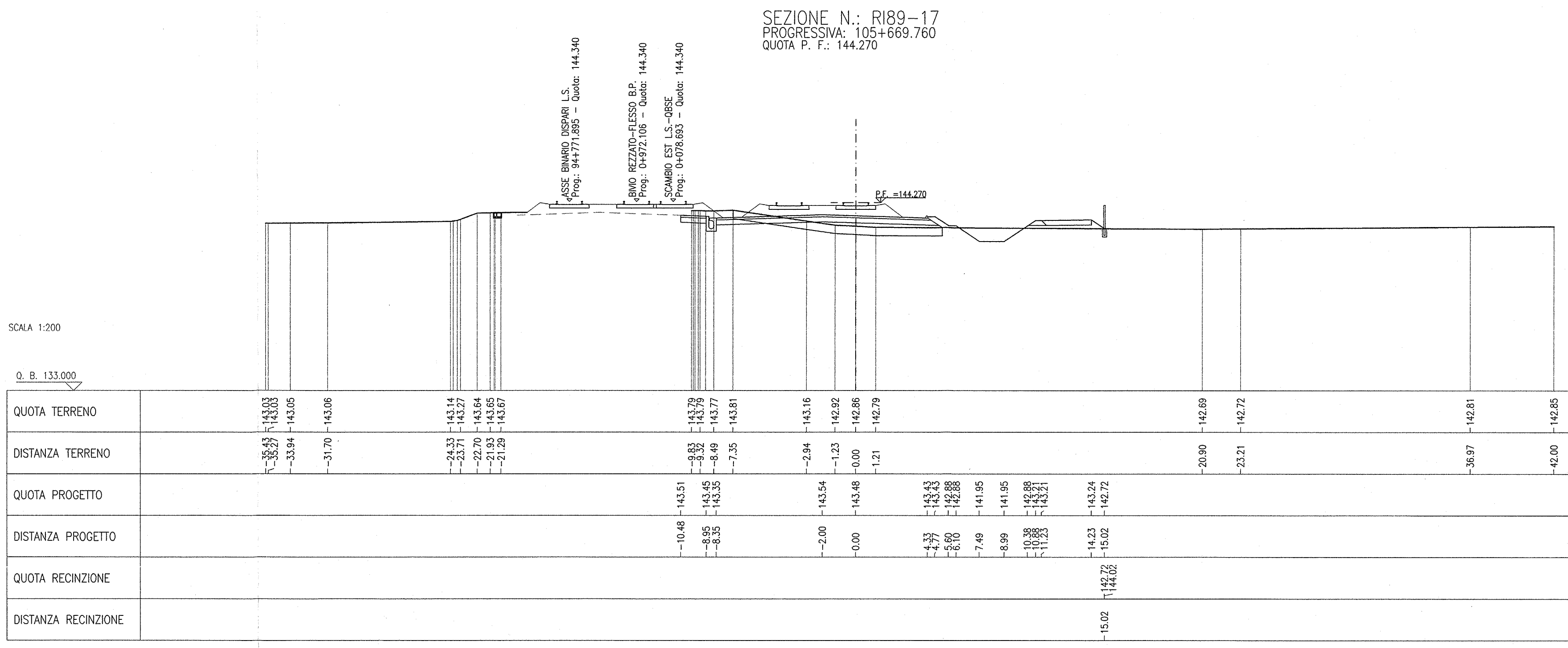
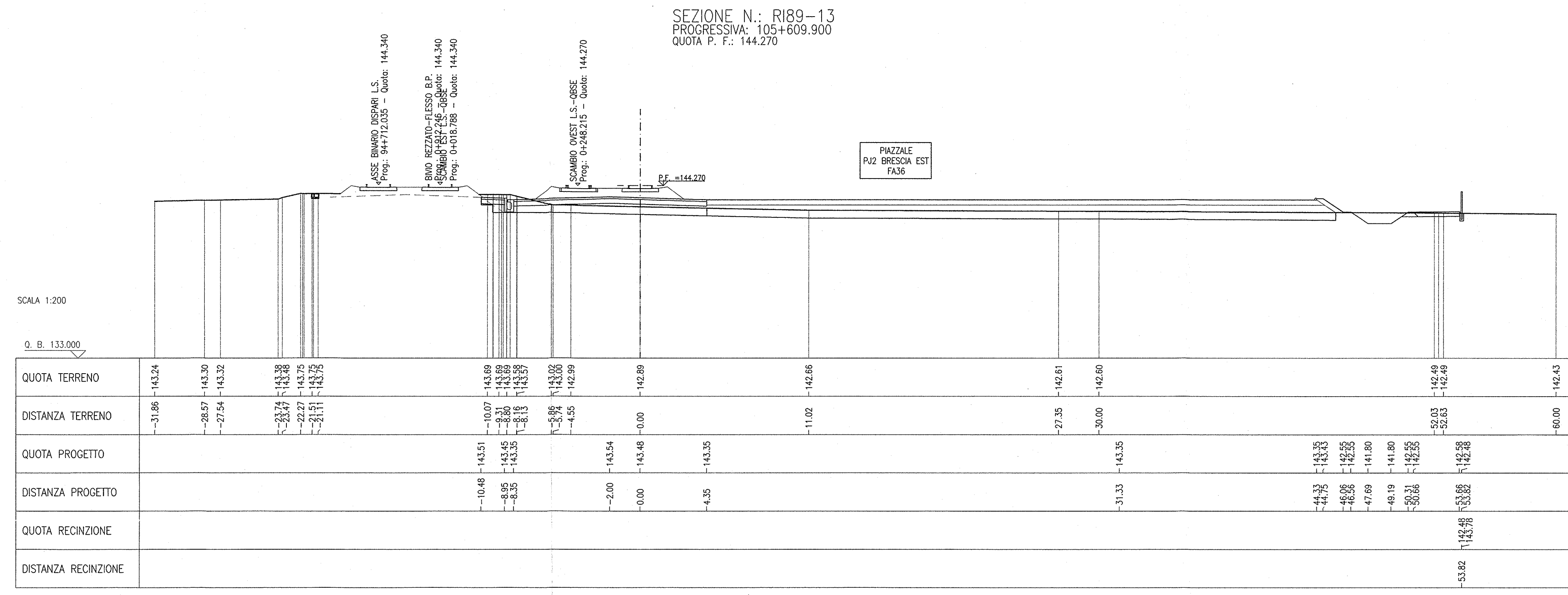


DESCRIZIONE	CODICE
R01 - RELAZIONE TECNICA GENERALE	INR1212R01R00001
R02 - RELAZIONE GEOTECNICA	INR1212R02R00001
R03 - PROFILO GEOMETRICO	INR1212R03R00001
R04 - PLANIMETRIA STADIO DI FATTO DM1	INR1212R04R00001
R05 - PLANIMETRIA DI PROGETTO	INR1212R05R00001
R06 - PLANIMETRIA DI PROGETTO	INR1212R06R00001
R07 - PLANIMETRIA DI PROGETTO	INR1212R07R00001
R08 - RELAZIONE STRUTTURALE	INR1212R08R00001
R09 - PROFILO LONGITUDINALE	INR1212R09R00001
R10 - RELAZIONE STRUTTURALE - TAVOLA 1	INR1212R10R00001
R11 - SEZIONE TRASVERSALI - TAVOLA 2	INR1212R11R00001
R12 - SEZIONE TRASVERSALI - TAVOLA 3	INR1212R12R00001
R13 - SEZIONE TIPO	INR1212R13R00001



NOTE GENERALI

--- RICOSTRUZIONE TEORICA ESTRADOSSO PIATTAFORMA LINEA STORICA DERIVANTE DALLA SEZIONE TIPO DELLA TRATTA BRESCIA-VERONA

COMMITTENTE: **RFI** GRUPPO FERROVIE DELLO STATO

ALTA SORVEGLIANZA: **ITALFERR** GRUPPO FERROVIE DELLO STATO

GENERAL CONTRACTOR: **Cepav due**
Consorzio ENI per l'Alta Velocità

INFRASTRUTTURE FERROVIARIE STRATEGICHE DEFINITE DALLA LEGGE OBIETTIVO N. 443/01

LINEA A.V. /A.C. TORINO - VENEZIA Tratta MILANO - VERONA
Lotto funzionale Brescia-Verona
PROGETTO ESECUTIVO

R189 - RILEVATO COLLEG. QBSE-AV/AC DA PK 105+384,000 A PK 105+814,000
SEZIONI TRASVERSALI
TAVOLA 3

GENERAL CONTRACTOR: **Cepav due** (Consorzio Comitati Il Direttore Il Consorzio) (ing. R. G. G. G.)

DATA: 29 MAG 2020

SCALA: 1:200

PROGETTAZIONE: INOR 12 E1 E2 W9 R18900 003 A

PROGETTAZIONE: INOR 12 E1 E2 W9 R18900 003 A

Stampato del Servizio: **ALBA s.r.l.**

CIG. 751447334A