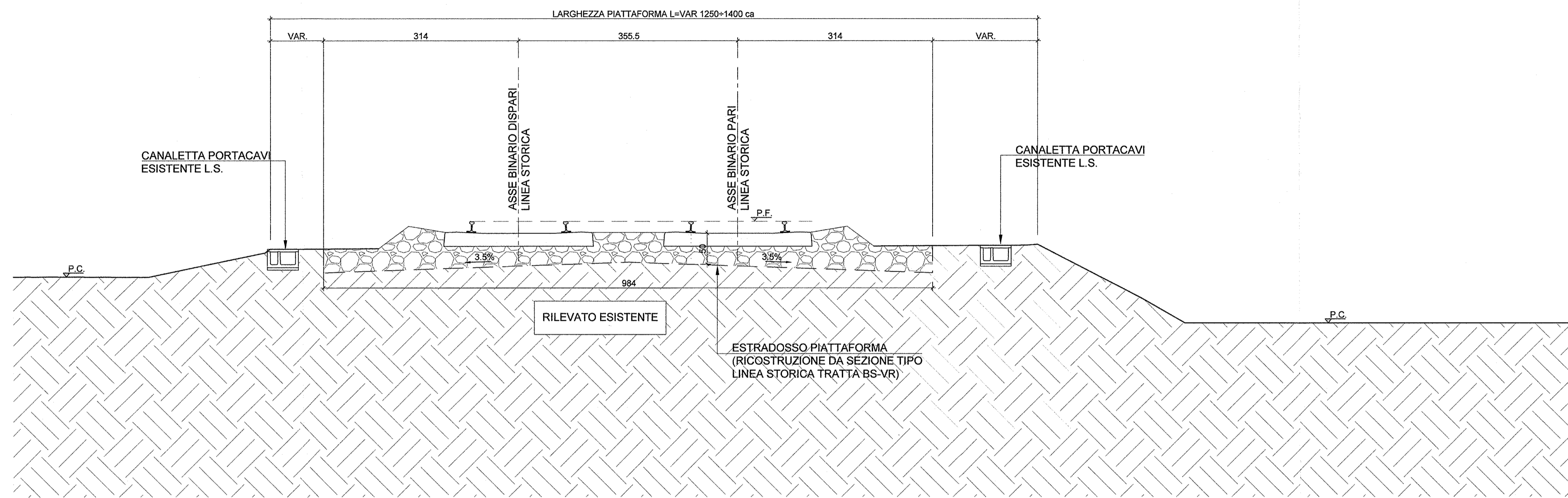
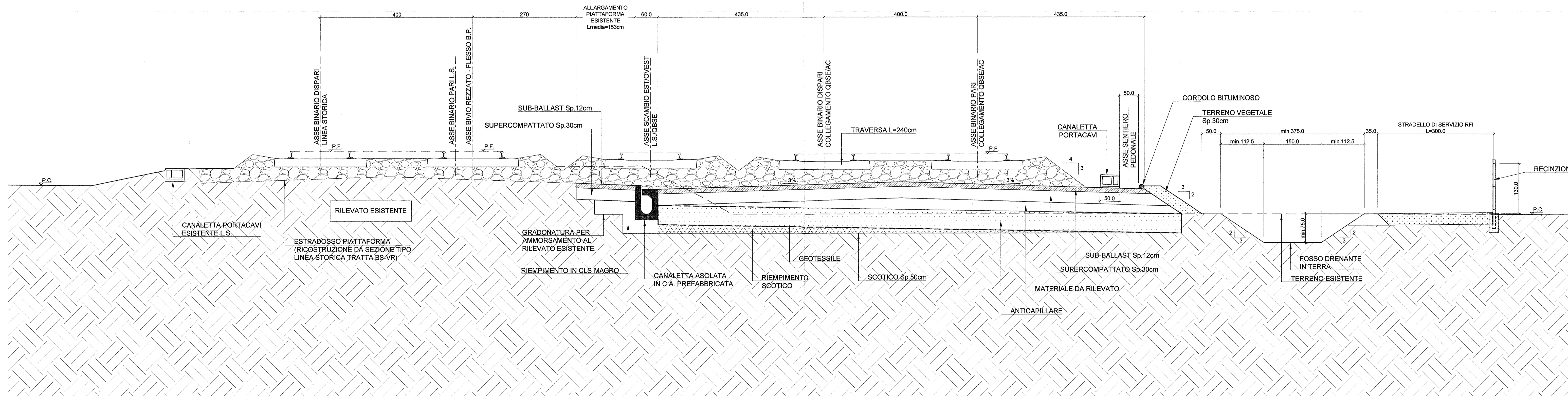


SEZIONE TIPO ANTE OPERAM
SCALA 1:50



SEZIONE TIPO POST OPERAM
SCALA 1:50



DESEGNI DI RIFERIMENTO

DESCRIZIONE	CODICE
- R89 - RELAZIONE TECNICA GENERALE	INOR12E22R0890001
- R89 - RELAZIONE GEOTECNICA	INOR12E22R0890001
- R89 - PROFILO GEOMETRICO	INOR12E22R0890001
- R89 - PLANIMETRIA STATO DI FATTO TAV.1	INOR12E22P7890001
- R89 - PLANIMETRIA STATO DI FATTO TAV.2	INOR12E22P7890002
- R89 - PLANIMETRIA DI PROGETTO	INOR12E22P8900001
- R89 - PLANIMETRIA IDRAULICA	INOR12E22P8900001
- R89 - PROFILO LONGITUDINALE	INOR12E22P7890001
- R89 - RELAZIONE IDRAULICA	INOR12E22R0890001
- R89 - SEZIONI TRASVERSALI - TAVOLA 1	INOR12E22WR0890001
- R89 - SEZIONI TRASVERSALI - TAVOLA 2	INOR12E22WR0890002
- R89 - SEZIONI TRASVERSALI - TAVOLA 3	INOR12E22WR0890003
- R89 - SEZIONI TRASVERSALI - TAVOLA 4	INOR12E22WR0890004
- R89 - INT0354 - TOMBOINO CIRCOLARE Ø1500 - PK 105+502,70 - CARPENTERIA	INOR12E22B0890001
- R89 - INT0354 - TOMBOINO CIRCOLARE Ø1500 - PK 105+502,70 - ARMATURA	INOR12E22B0890001
- R89 - INT0353 - TOMBOINO CIRCOLARE Ø1500 - PK 105+672,90 - CARPENTERIA	INOR12E22B0890002
- R89 - INT0353 - TOMBOINO CIRCOLARE Ø1500 - PK 105+672,90 - ARMATURA	INOR12E22B0890002
- R89 - INT0328 - TOMBOINO CIRCOLARE Ø1500 - PK 105+804,00 - CARPENTERIA	INOR12E22B0890003
- R89 - INT0328 - TOMBOINO CIRCOLARE Ø1500 - PK 105+804,00 - ARMATURA	INOR12E22B0890003
- R89 - PLANIMETRIA DI SISTEMAZIONE IDRAULICA TOMBINI	INOR12E22P8900001
- R89 - TOMBINI CIRCOLARI - RELAZIONE DI CALCOLO	INOR12E22C0890001
- R89 - TOMBINI CIRCOLARI - ALLEGATO ALLA RELAZIONE DI CALCOLO - TABELLE DI CALCOLO	INOR12E22C0890002
- R89 - TOMBINI CIRCOLARI Ø400 PER SMALTIMENTO ACQUE DI PIATTAFORMA - CARPENTERIA E ARMATURA	INOR12E22B0890004
- R00 - SEZIONI TIPO - PIATTAFORMA IN RILEVATO DOPPIO BINARIO-V<200 Km/h	INOR11E22WR0000302
- R00 - SEZIONI TIPO - PIATTAFORMA IN TRINCEA DOPPIO BINARIO-V<200 Km/h	INOR11E22WR0000304
- R00 - ACCESSIBILITÀ ALLA LINEA - RECINZIONE CON PALETTI IN CAP E RETE MET. - PIANTE, SEZIONI, PROSPETTI E PARTICOLARI	INOR11E22R0000001
- R00 - ACCESSIBILITÀ ALLA LINEA - PISTA DI SERVIZIO INTERNA - DESEGNI TIPICI	INOR11E22R0000002
- R00 - ACCESSIBILITÀ ALLA LINEA - SCALE ACCESSO ALLA LINEA - PIANTE, SEZIONI, PROSPETTI E PARTICOLARI	INOR11E22R0000003
- R00 - CORPO STRADALE FERROVIARIO - OPERE DI FINITURA DEI RILEVATI - PARTI IDRAULICHE	INOR11E22R0000001
- R00 - CORPO STRADALE FERROVIARIO LINEA AV - TOMBINI - TIPOLOGICO OPERE CIVILI DI RACCORDO	INOR11E22R0000001
- R00 - CANALLETTE IDRAULICHE - PARTICOLARI COSTRUTTIVI	INOR11E22R0000001
- R00 - CORPO STRADALE FERROVIARIO LINEA AV - PARTICOLARE CANALLETTE PASSAVIA	INOR11E22R0000004
- R00 - FONDAZIONE RILEVATI - SEZIONI TIPO PER LINEA AV	INOR11E22WR0000001

NOTE GENERALI

- TUTTE LE MISURE ESPRESSE SONO IN CENTIMETRI

COMMITTENTE:

ALTA Sorveglianza:

GENERAL CONTRACTOR:

Cepav due
Consorzio ENI per l'Alta Velocità

INFRASTRUTTURE FERROVIARIE STRATEGICHE DEFINITE DALLA LEGGE OBIETTIVO N. 443/01

LINEA A.V. /A.C. TORINO - VENEZIA Tratta MILANO - VERONA
Lotto funzionale Brescia-Verona
PROGETTO ESECUTIVO

R189 - RILEVATO COLLEG. QBSE-AV/AC DA PK 105+384,000 A PK 105+814,000
SEZIONE TIPO

GENERAL CONTRACTOR: Consorzio Cepav due
Consorzio Cepav due
Il Direttore del Consorzio (Ing. T. Terzani)

DIRETTORE LAVORI:

SCALA: 1:50

Data: 29 MAG 2020

COMMESSA	LOTTO	FASE	ENTE	TIPO DOC.	OPERA/DISCIPLINA	PROGR.	REV.
INOR	12	E	E2	WB	R18900	001	A

PROGETTAZIONE

Rev.	Descrizione	Autore	Data	Verificato	Data	Disegnato	Data
A	EMISSIONE	Roberto	29/11/19	Alba	29/11/19	Roberto	29/11/19
B							
C							