

DESEI DI RIFERIMENTO

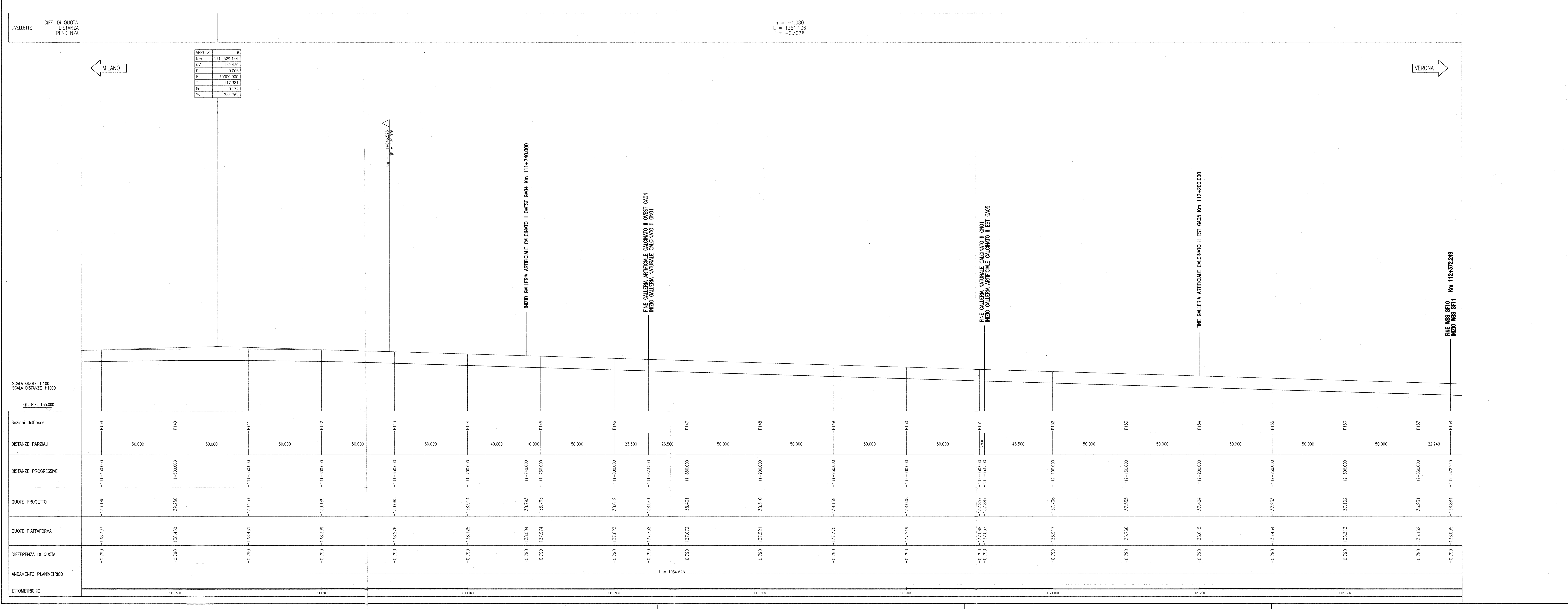
DESCRIZIONE	CODICE
SF10 - PLANIMETRIA DI PROGETTO	INR12EE2P7SF1000001
SF10 - PROFILO LONGITUDINALE BINARIO DISPAB	INR12EE2P7SF1000002
SF10 - PLANIMETRIA DI TRACCIAMENTO - BINARIO PARI	INR12EE2P7SF1000001
SF10 - PLANIMETRIA DI TRACCIAMENTO - BINARIO DISPAB	INR12EE2P7SF1000002
SF10 - PROFILO DI TRACCIAMENTO - BINARIO PARI	INR12EE2P7SF1000001
SF10 - PROFILO DI TRACCIAMENTO - BINARIO DISPAB	INR12EE2P7SF1000002
SF10 - COSTRUZIONE BINARIO - RELAZIONE TECNICA	INR12EE2P7SF1000001
SF10 - RELAZIONE TECNICA GENERALE	INR12EE2P7SF1000002
SF10 - RELAZIONE TECNICA DEL TRACCIAMENTO	INR12EE2P7SF1000003
SF10 - TABELLA PLANIMETRICA DI TRACCIAMENTO	INR12EE2P7SF1000001
SF10 - TABELLA ALTIMETRICA DI TRACCIAMENTO	INR12EE2P7SF1000002
SF10 - TABELLA VERIFICHE CENAMATICHE	INR12EE2P7SF1000003
SF10 - PIANO SCHEMATICO DELL'INNEVAMENTO	INR12EE2P7SF1000001
SF10 - LINEA AV/AC (300m/r-c<300m/r) - SEZIONI TIPO	INR12EE2P7SF1000001
SF10 - COLL. QBSE-AV/AC E IC VE. MERCI (p<200m/r) - SEZIONI TIPO	INR12EE2P7SF1000002

NOTE GENERALI

- LE QUOTE DELLA PIATTAFORMA E LE RELATIVE DIFFERENZE TRA QUOTA PIANO FERRO E QUOTA PIATTAFORMA SONO RIFERITE ALL'ASSE BINARIO
- TUTTE LE MISURE ESPRESSE SONO IN METRI, SALVO OVE DIVERSAMENTE INDICATO
- TUTTE LE QUOTE ALTIMETRICHE SONO ESPRESSE IN METRI s.l.m.
- TUTTE LE PROGRESSIVE SONO ESPRESSE IN CHILOMETRI
- QT. RIF. = QUOTA DI RIFERIMENTO

LEGENDA

km [km]	Progressiva verticale
Q _v [m]	Quota altimetrica verticale
D [-]	Delta pendenze
R [m]	Raggio del raccordo altimetrico
T [m]	Tangente del raccordo altimetrico
F [m]	Freccia del raccordo altimetrico
Sv [m]	Sviluppo del raccordo altimetrico



COMMITTENTE: **RFI** RETE FERROVIARIA ITALIANA GRUPPO FERROVIE DELLO STATO

ALTA SORVEGLIANZA: **ITALFERR** GRUPPO FERROVIE DELLO STATO

GENERAL CONTRACTOR: **Cepav due** Consorzio ENI per l'Alta Velocità

INFRASTRUTTURE FERROVIARIE STRATEGICHE DEFINITE DALLA LEGGE OBBIETTIVO N. 443/01

LINEA A.V. J.A.C. TORINO - VENEZIA Tratta MILANO - VERONA

Lotto funzionale Brescia-Verona

PROGETTO ESECUTIVO

SF10 - LINEA AV/AC DA PK 110+583,541 (FINE COLL. QBSE-AV/AC) A PK 112+372,249

PROFILO LONGITUDINALE

BINARIO PARI

GENERAL CONTRACTOR: **Cepav due** Consorzio Cepav due il Direttore e l'ingegner (Ing. T. E. 0102)

DIRETTORE LAVORI: **ROBERTO**

SCALA: 1:1000/100

COMMESSA LOTTO FASE ENTE TIPO DOC. OPERA/DISCIPLINA PROGR. REV.

INOR 12 E E2 F7 SF1000 001 A

PROGETTAZIONE

Rev. Descrizione

A EMISSIONE

B

C

Stampato dal Servizio di pittingo ITALFERR s.p.a. File: INR12EE2P7SF1000001A_10.dwg

Stampato da: **ALBA s.r.l.** CUP: F81P100000008

Scala di plot: 1: