

DESGNI DI RIFERIMENTO

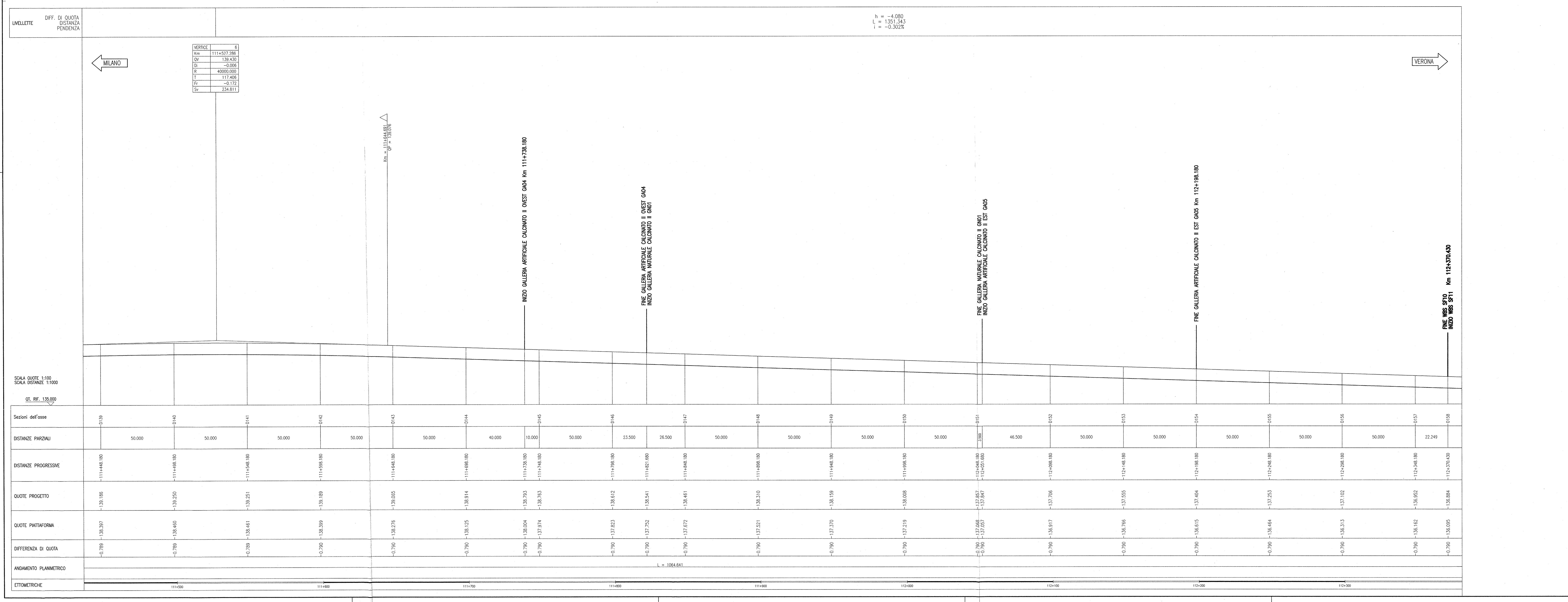
DESCRIZIONE	CODICE
- SF10 - PLANIMETRIA DI PROGETTO	INR12E2P7SF1000001
- SF10 - PROFILO LONGITUDINALE BINARIO PARI	INR12E2P7SF1000001
- SF10 - PLANIMETRIA DI TRACCIAMENTO - BINARIO PARI	INR12E2P7SF1000001
- SF10 - PLANIMETRIA DI TRACCIAMENTO - BINARIO DISPARI	INR12E2P7SF1000002
- SF10 - PROFILO DI TRACCIAMENTO - BINARIO PARI	INR12E2P7SF1000001
- SF10 - PROFILO DI TRACCIAMENTO - BINARIO DISPARI	INR12E2P7SF1000002
- SF00 - COSTRUZIONE BINARIO - RELAZIONE TECNICA	INR12E2P7SF0000001
- SF00 - RELAZIONE TECNICA GENERALE	INR12E2P7SF0000002
- SF00 - RELAZIONE TECNICA DEL TRACCIAMENTO	INR12E2P7SF0000003
- SF00 - TABELLO PLANIMETRICO DI TRACCIAMENTO	INR12E2P7SF0000001
- SF00 - TABELLO ALTIMETRICO DI TRACCIAMENTO	INR12E2P7SF0000002
- SF00 - TABELLO VERIFICHE CENAMATICHE	INR12E2P7SF0000003
- SF00 - PIANO SCHEMATICO DELL'ARMAMENTO	INR12E2P7SF0000001
- SF00 - LINEA AV/AC (200m/m-cp<300m/m) - SEZIONI TIPO	INR12E2P7SF0000001
- SF00 - COLL. QBSE-AV/AC E IC VR MORO (15-200m/m) - SEZIONI TIPO	INR12E2P7SF0000002

NOTE GENERALI

- LE QUOTE DELLA PIATTAFORMA E LE RELATIVE DIFFERENZE TRA QUOTA PIANO FERRO E QUOTA PIATTAFORMA SONO RIFERITE ALL'ASSE BINARIO
- TUTTE LE MISURE ESPRESSE SONO IN METRI, SALVO OVE DIVERSAMENTE INDICATO
- TUTTE LE QUOTE ALTIMETRICHE SONO ESPRESSE IN METRI s.l.m.
- TUTTE LE PROGRESSIVE SONO ESPRESSE IN CHILOMETRI
- QT. RIF. = QUOTA DI RIFERIMENTO

LEGENDA

km [km]	Progressivo verticale
Qv [m]	Quota altimetrica verticale
D [m]	Delta pendenze
R [m]	Raggio del raccordo altimetrico
T [m]	Tangente del raccordo altimetrico
F [m]	Freccia del raccordo altimetrico
Sv [m]	Sviluppo del raccordo altimetrico



COMMITTENTE: RFI RETE FERROVIARIA ITALIANA GRUPPO FERROVIE DELLO STATO

ALTA SORVEGLIANZA: ITALFERR GRUPPO FERROVIE DELLO STATO

GENERAL CONTRACTOR: Cevap due Consorzio ENI per l'Alta Velocità

INFRASTRUTTURE FERROVIARIE STRATEGICHE DEFINITE DALLA LEGGE OBBIETTIVO N. 443/01

LINEA A.V. /A.C. TORINO - VENEZIA Tratta MILANO - VERONA

Lotto funzionale Brescia-Verona

PROGETTO ESECUTIVO

SF10 - LINEA AV/AC DA PK 110+583,541 (FINE COLL. QBSE-AV/AC) A PK 112+372,249

PROFILO LONGITUDINALE BINARIO DISPARI

GENERAL CONTRACTOR: Cevap due Consorzio ENI per l'Alta Velocità

DIRETTORE LAVORI: [Signature]

SCALA: 1:1000/100

COMMESSA LOTTO FASE ENTE TIPO DOC. OPERA/DISCIPLINA PROGR. REV.

INOR 12 E E2 F7 SF1000 002 A

PROGETTAZIONE: [Signatures]

Stampato dal Servizio di plottaggio ITALFERR S.p.A. File: INR12E2P7SF1000002A_10.dwg

Stampato da: ALBA s.r.l. CUP: F81H9100000008