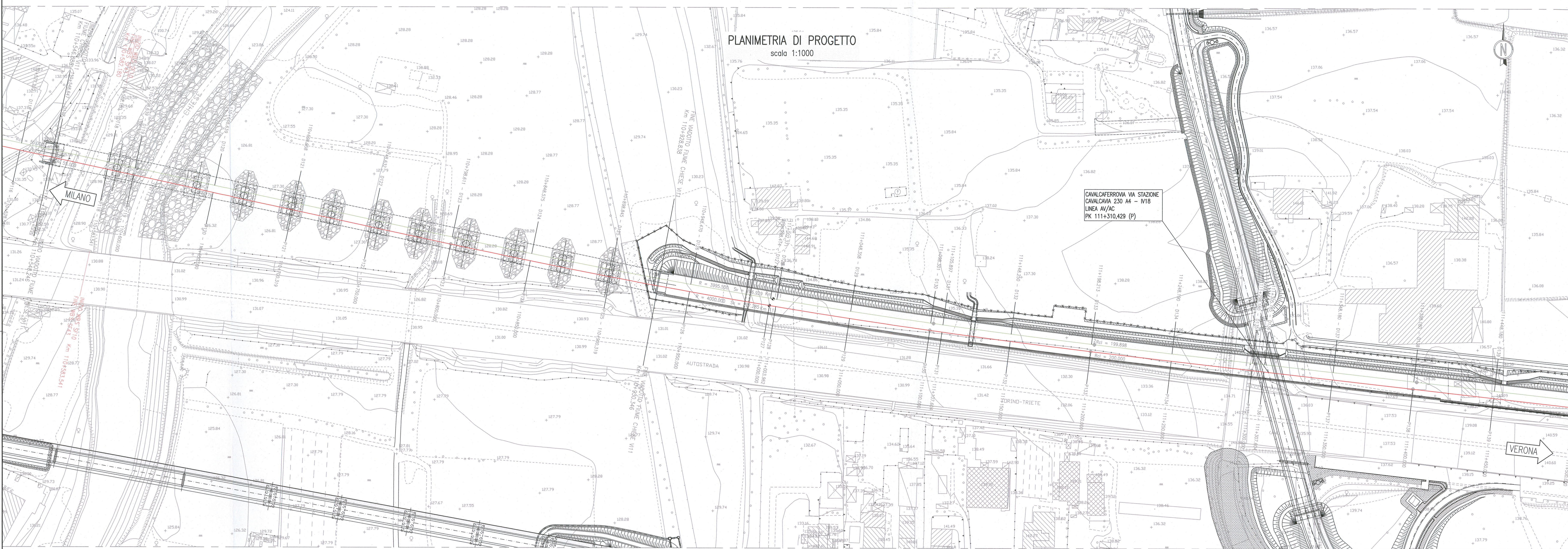


DESEGNI DI RIFERIMENTO

DESCRIZIONE	CODICE
- SF10 - PROFILO LONGITUDINALE BINARIO PARI	INR12E22P7SF1000001
- SF10 - PROFILO LONGITUDINALE BINARIO DISPARI	INR12E22P7SF1000002
- SF10 - PLANIMETRIA DI TRACCIAMENTO - BINARIO PARI	INR12E22P7SF1000001
- SF10 - PLANIMETRIA DI TRACCIAMENTO - BINARIO DISPARI	INR12E22P7SF1000002
- SF10 - PROFILO DI TRACCIAMENTO - BINARIO PARI	INR12E22P7SF1000001
- SF10 - PROFILO DI TRACCIAMENTO - BINARIO DISPARI	INR12E22P7SF1000002
- SF10 - COSTRUZIONE BINARIO - RELAZIONE TECNICA	INR12E22P7SF1000001
- SF10 - RELAZIONE TECNICA GENERALE	INR12E22P7SF1000002
- SF10 - RELAZIONE TECNICA DEL TRACCIAMENTO	INR12E22P7SF1000003
- SF10 - TABELLO PLANIMETRICO DI TRACCIAMENTO	INR12E22P7SF1000001
- SF10 - TABELLO ALTIMETRICO DI TRACCIAMENTO	INR12E22P7SF1000002
- SF10 - TABELLO VERIFICHE ONOMETRICHE	INR12E22P7SF1000003
- SF10 - PIANO SCHEMATICO DELL'ARMAMENTO	INR12E22P7SF1000001
- SF10 - LINEA AV/AC (200km/h<v<300km/h) - SEZIONI TIPO	INR12E22P7SF1000001
- SF10 - COLL. QBSE-AV/AC E IC VR MERO (v<200km/h) - SEZIONI TIPO	INR12E22P7SF1000002

PLANIMETRIA DI PROGETTO
scala 1:1000



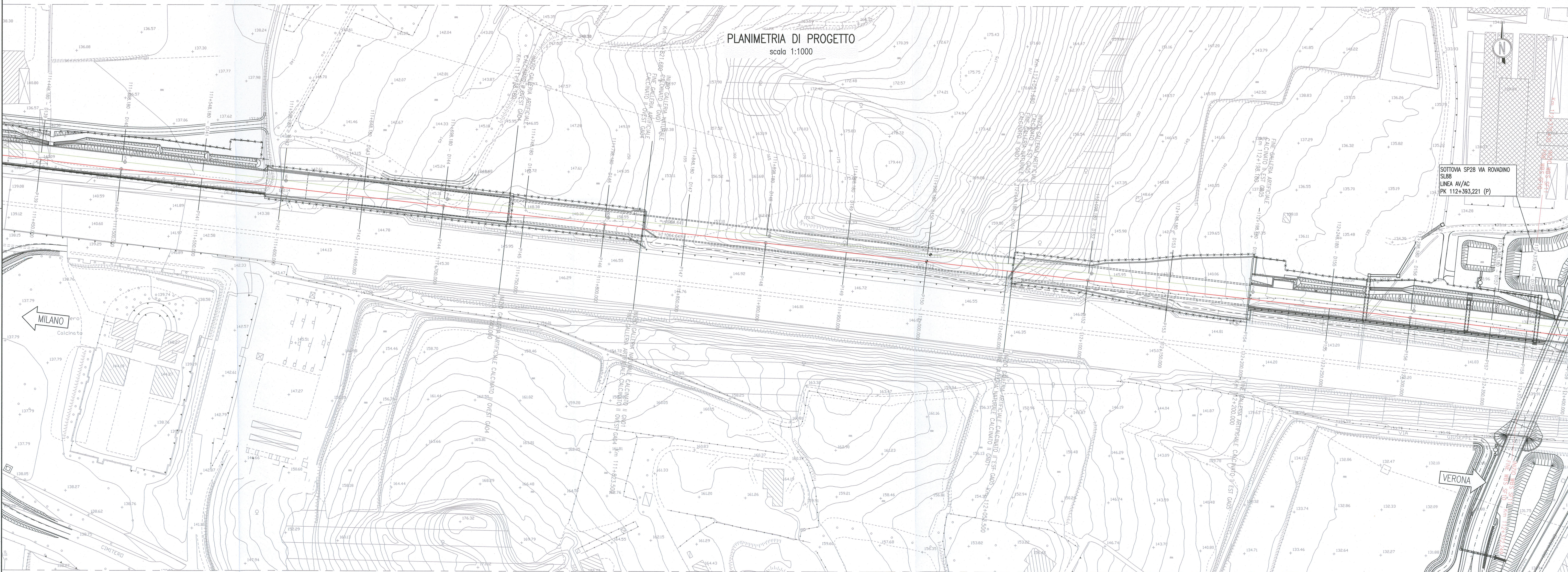
NOTE GENERALI

- TUTTE LE PROGRESSIVE SONO ESPRESSE IN CHILOMETRI

LEGENDA

- BINARIO PARI
- BINARIO DISPARI
- CHILOMETRICA

PLANIMETRIA DI PROGETTO
scala 1:1000



COMMITTENTE: **RFI**
RETE FERROVIARIA ITALIANA
GRUPPO FERROVIE DELLO STATO

ALTA SORVEGLIANZA: **ITALFERR**
GRUPPO FERROVIE DELLO STATO

GENERAL CONTRACTOR: **Cepav due**
Consorzio ENI per l'Alta Velocità

INFRASTRUTTURE FERROVIARIE STRATEGICHE DEFINITE DALLA LEGGE OBIETTIVO N. 443/01
LINEA A.V. /A.C. TORINO - VENEZIA Tratta MILANO - VERONA
Lotto funzionale Brescia-Verona
PROGETTO ESECUTIVO
SF10 - LINEA AV/AC DA PK 110+583,541 (FINE COLL. QBSE-AV/AC) A PK 112+372,249
PLANIMETRIA DI PROGETTO

GENERAL CONTRACTOR Cepav due	DIRETTORE LAVORI Consorzio Cepav due il Direttore (Ing.) Consorzio Cepav due	SCALA: 1:1000
Data: 29 MAG 2020	Data:	

COMMESSA	LOTTO	FASE	ENTE	TIPO DOC.	OPERA/DISCIPLINA	PROGR.	REV.
INOR	12	E	E2	P7	SF10000	001	A

PROGETTAZIONE

Rev.	Descrizione	Autore	Data	Verifica	Data
A	EMMISSIONE		31/01/20		31/01/20
B					
C					