

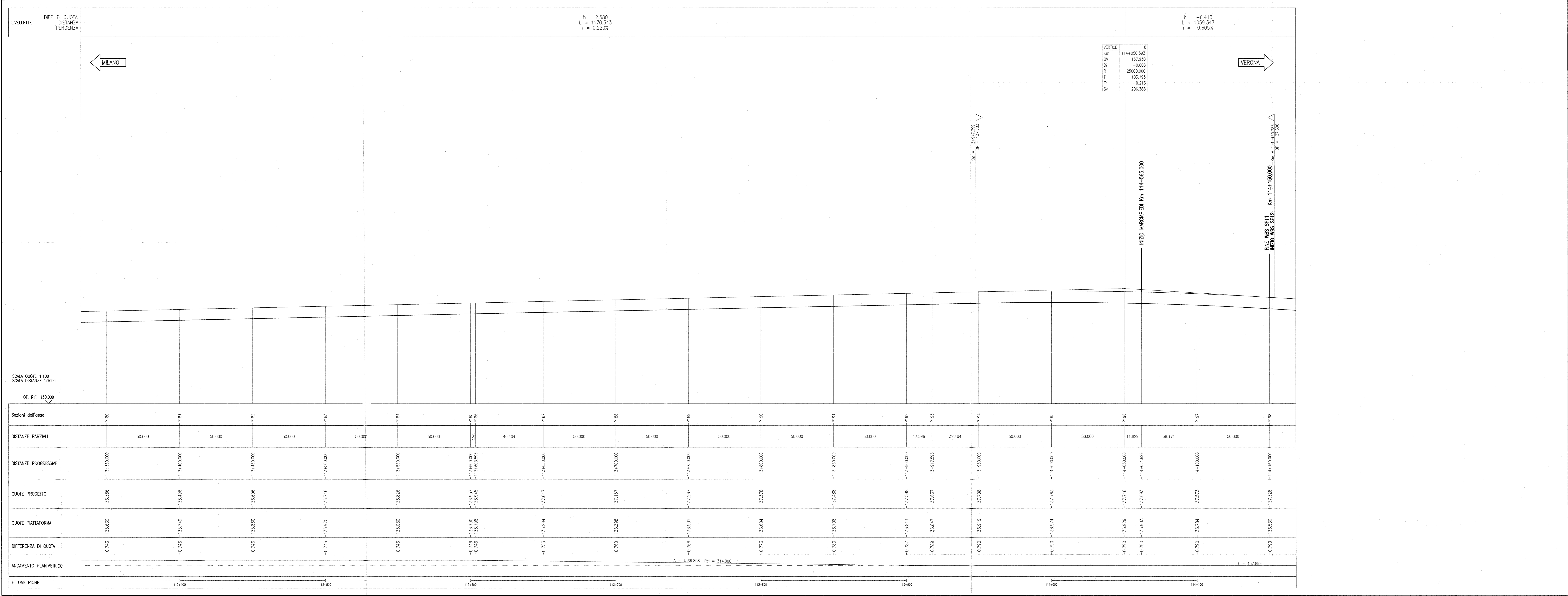
DESCRIZIONE	CODICE
- SF11 - PLANIMETRIA DI PROGETTO	INR12E2F7SF1100001
- SF11 - PROFILO LONGITUDINALE BINARIO D'ASPAR	INR12E2F7SF1100002
- SF11 - PLANIMETRIA DI TRACCIAMENTO - BINARIO PAR	INR12E2F7SF1100003
- SF11 - PLANIMETRIA DI TRACCIAMENTO - BINARIO D'ASPAR	INR12E2F7SF1100004
- SF11 - PROFILO DI TRACCIAMENTO - BINARIO PAR	INR12E2F7SF1100005
- SF11 - PROFILO DI TRACCIAMENTO - BINARIO D'ASPAR	INR12E2F7SF1100006
- SF10 - COSTRUZIONE BINARIO - RELAZIONE TECNICA	INR12E2F7SF1000001
- SF10 - RELAZIONE TECNICA GENERALE	INR12E2F7SF1000002
- SF10 - RELAZIONE TECNICA DEL TRACCIAMENTO	INR12E2F7SF1000003
- SF10 - TABELLO PLANIMETRICO DI TRACCIAMENTO	INR12E2F7SF1000004
- SF10 - TABELLO ALTIMETRICO DI TRACCIAMENTO	INR12E2F7SF1000005
- SF10 - TABELLO VERIFICHE ONOMETRICHE	INR12E2F7SF1000006
- SF10 - PIANO SCHEMATICO DELL'ARMAMENTO	INR12E2F7SF1000007
- SF10 - LINEA AV/AC (200m/Av+300m/AC) - SEZIONI TIPO	INR12E2F7SF1000008
- SF10 - COLL. QBSE-AV/AC E IC VR MERCI (Vp<200m/h) - SEZIONI TIPO	INR12E2F7SF1000009

**NOTE GENERALI**

- LE QUOTE DELLA PIATTAFORMA E LE RELATIVE DIFFERENZE TRA QUOTA PIANO FERRO E QUOTA PIATTAFORMA SONO RIFERITE ALL'ASSE BINARIO
- TUTTE LE MISURE ESPRESSE SONO IN METRI, SALVO OVE DIVERSAMENTE INDICATO
- TUTTE LE QUOTE ALTIMETRICHE SONO ESPRESSE IN METRI s.l.m.
- TUTTE LE PROGRESSIVE SONO ESPRESSE IN CHILOMETRI
- QT. RIF. = QUOTA DI RIFERIMENTO

**LEGENDA**

km [km]	Progressiva verticale
Qv [m]	Quota altimetrica verticale
Di [-]	Delta pendenza
R [m]	Raggio del raccordo altimetrico
T [m]	Tangente del raccordo altimetrico
F [m]	Freccia del raccordo altimetrico
Sv [m]	Sviluppo del raccordo altimetrico



**COMMITENTE:** RFI - INFRASTRUTTURE FERROVIARIE ITALIANE - GRUPPO FERROVIE DELLO STATO

**ALTA SORVEGLIANZA:** ITALFERR - GRUPPO FERROVIE DELLO STATO

**GENERAL CONTRACTOR:** Cepav due - Consorzio ENI per l'Alta Velocità

**INFRASTRUTTURE FERROVIARIE STRATEGICHE DEFINITE DALLA LEGGE OBIETTIVO N. 443/01**

**LINEA A.V. /A.C. TORINO - VENEZIA Tratta MILANO - VERONA**  
 Lotto funzionale Brescia-Verona  
 PROGETTO ESECUTIVO  
 SF11 - LINEA AV/AC DA PK 112+372,249 A PK 114+150,000  
 PROFILO LONGITUDINALE  
 BINARIO PARI

**GENERAL CONTRACTOR:** Consorzio Cepav due  
**29 MAG 2020**  
 Consorzio Cepav due  
 Direzione Regionale  
 (Ingegneria)

**DIRETTORE LAVORI:** [Stampa]

**SCALA:** 1:1000/100

**COMMESSA LOTTO FASE ENTE TIPO DOC. OPERA/DISCIPLINA PROGR. REV.**  
 INOR 12 E E2 F7 SF1100 001 A

**PROGETTAZIONE:** [Stampa]

**Rev. Descrizione**  
 A EMISSIONE  
 B  
 C

**Stampato da: Servizio di progettazione ITALFERR S.p.A.**  
 File: INR12E2F7SF110001A\_10.dwg  
 CUP: F1191000000000