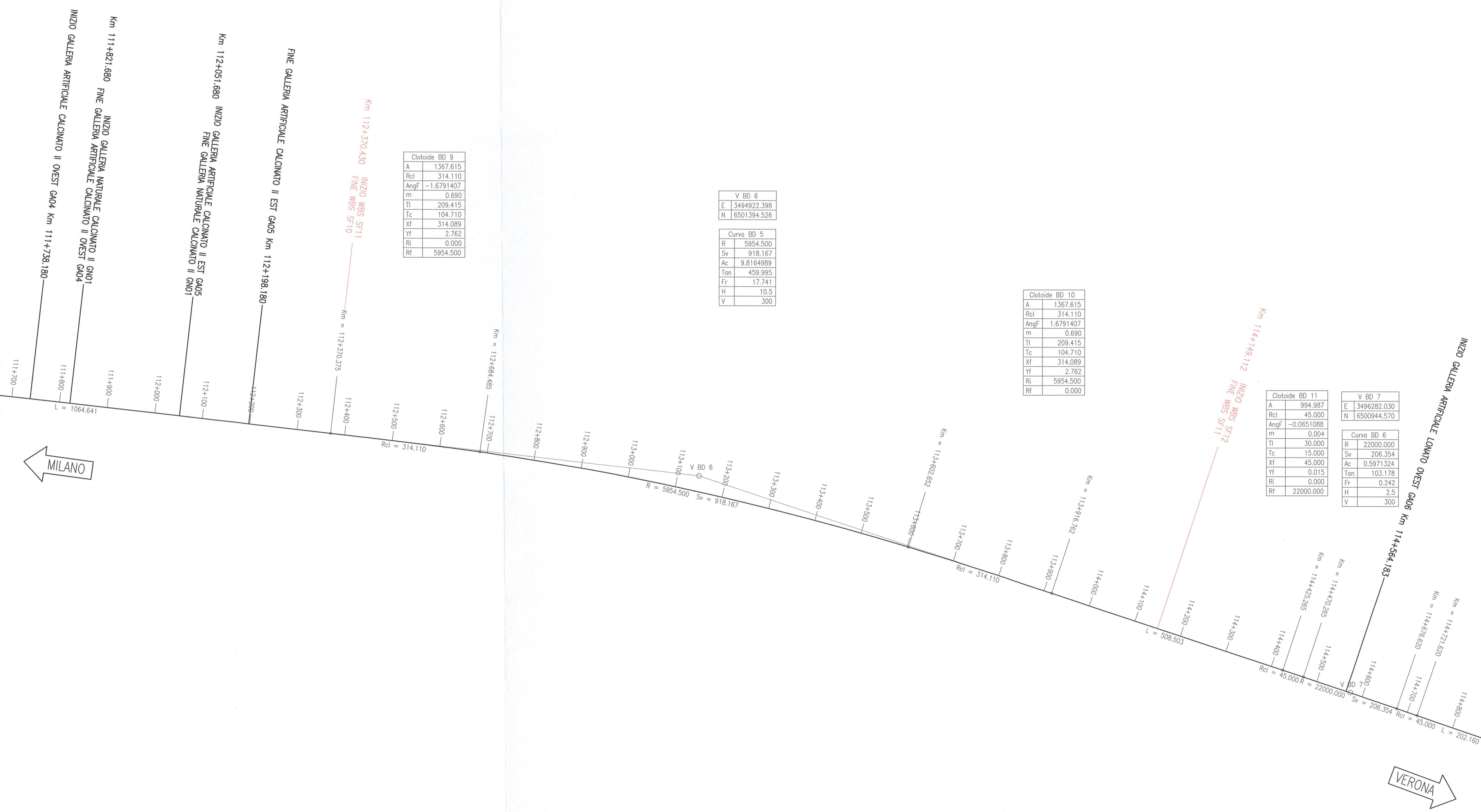
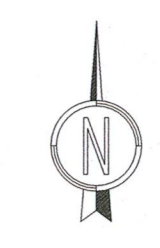
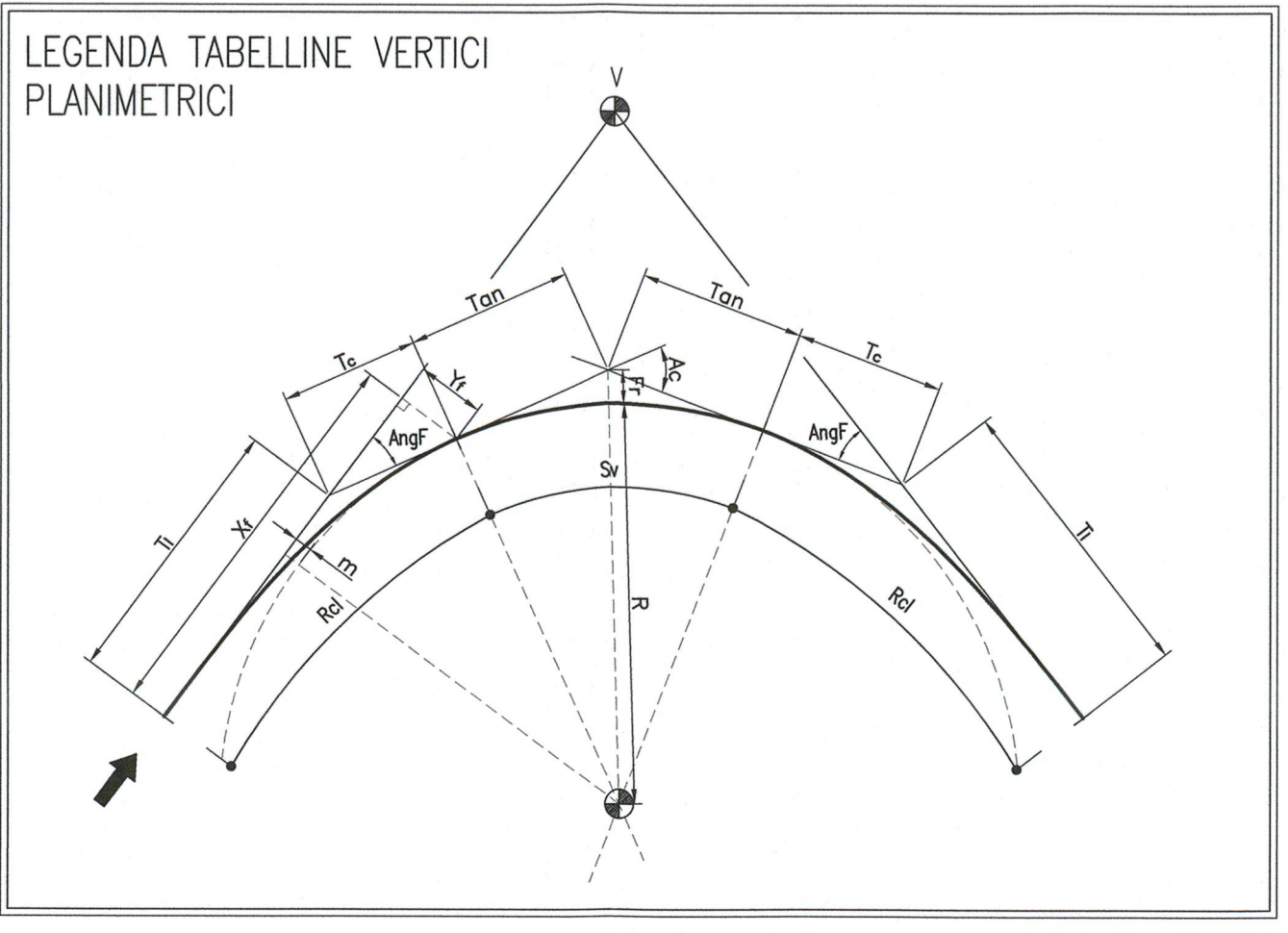


PLANIMETRIA DI TRACCIAMENTO
scala 1:5000



MILANO

VERONA



DISEGNI DI RIFERIMENTO

DESCRIZIONE	CODICE
- SF11 - PLANIMETRIA DI PROGETTO	INOR12EE2P7SF1100001
- SF11 - PROFILO LONGITUDINALE BINARIO PARI	INOR12EE2F7SF1100001
- SF11 - PROFILO LONGITUDINALE BINARIO DISPARI	INOR12EE2F5SF1100001
- SF11 - PLANIMETRIA DI TRACCIAMENTO - BINARIO PARI	INOR12EE2P5SF1100001
- SF11 - PROFILO DI TRACCIAMENTO - BINARIO PARI	INOR12EE2F5SF1100001
- SF11 - PROFILO DI TRACCIAMENTO - BINARIO DISPARI	INOR12EE2F5SF1100002
- SF00 - COSTRUZIONE BINARIO - RELAZIONE TECNICA	INOR12EE2RFSF0000001
- SF00 - RELAZIONE TECNICA GENERALE	INOR12EE2RFSF0000002
- SF00 - RELAZIONE TECNICA DEL TRACCIAMENTO	INOR12EE2RFSF0000003
- SF00 - TABULATO PLANIMETRICO DI TRACCIAMENTO	INOR12EE2TFSF0000001
- SF00 - TABULATO ALTIMETRICO DI TRACCIAMENTO	INOR12EE2TFSF0000002
- SF00 - TABULATO VERIFICHE CINEMATICHE	INOR12EE2TFSF0000003
- SF00 - PIANO SCHEMATICO DELL'ARMAMENTO	INOR12EE2DVSF0000001
- SF00 - LINEA AV/AC (200km/h < v < 300km/h) - SEZIONI TIPO	INOR12EE2WBSF0000001
- SF00 - COLL. QBSE-AV/AC E IC VR MERCI (Vp < 200km/h) - SEZIONI TIPO	INOR12EE2WBSF0000002

NOTE GENERALI

- TUTTE LE PROGRESSIVE SONO ESPRESSE IN CHILOMETRI

LEGENDA

CURVA		CLOTOIDE	
R [m]	Raggio curva	A [m]	Parametro A clotoide
Sv [m]	Sviluppo curva	Rcl [m]	Lunghezza del raccordo clotoideo
Ac [c]	Angolo curva	AngF [c]	Angolo di deviazione clotoide
Tan [m]	Tangente curva	m [m]	Scostamento cerchio
Fr [m]	Freccia curva	Tl [m]	Tangente lunga
H [cm]	Sopraelevazione	Tc [m]	Tangente corta
V [km/h]	Velocità di tracciato della curva	Xf [m]	Ascissa clotoide
		Yf [m]	Ordinata clotoide
		Rl [m]	Raggio curva in ingresso clotoide
		Rf [m]	Raggio curva in uscita clotoide
RETTIFILO			
L [m]	Lunghezza rettilifo		

COMMITTENTE:

ALTA Sorveglianza:

GENERAL CONTRACTOR:

Cepav due
Consorzio ENI per l'Alta Velocità

INFRASTRUTTURE FERROVIARIE STRATEGICHE DEFINITE DALLA LEGGE OBIETTIVO N. 443/01

LINEA A.V. /A.C. TORINO - VENEZIA Tratta MILANO - VERONA
Lotto funzionale Brescia-Verona
PROGETTO ESECUTIVO

SF11 - LINEA AV/AC DA PK 112+372,249 A PK 114+150,00
PLANIMETRIA DI TRACCIAMENTO
BINARIO DISPARI

GENERAL CONTRACTOR: **Cepav due** (Consorzio Cepav due, Il Direttore del Consorzio (Ing. T. Taranta))
DIRETTORE LAVORI: _____
Data: 29 MAG 2020

SCALA: 1:5000

COMMESSA	LOTTO	FASE	ENTE	TIPO DOC.	OPERA/DISCIPLINA	PROGR.	REV.
INOR	12	E	E2	P5	SF1100	002	A

PROGETTAZIONE

Rev.	Descrizione	Redatto	Data	Verificato	Data
A	EMISSIONE	Ronca	31/01/20	Atella	31/01/20
B					
C					