

PLANIMETRIA DI PROGETTO  
scala 1:1000

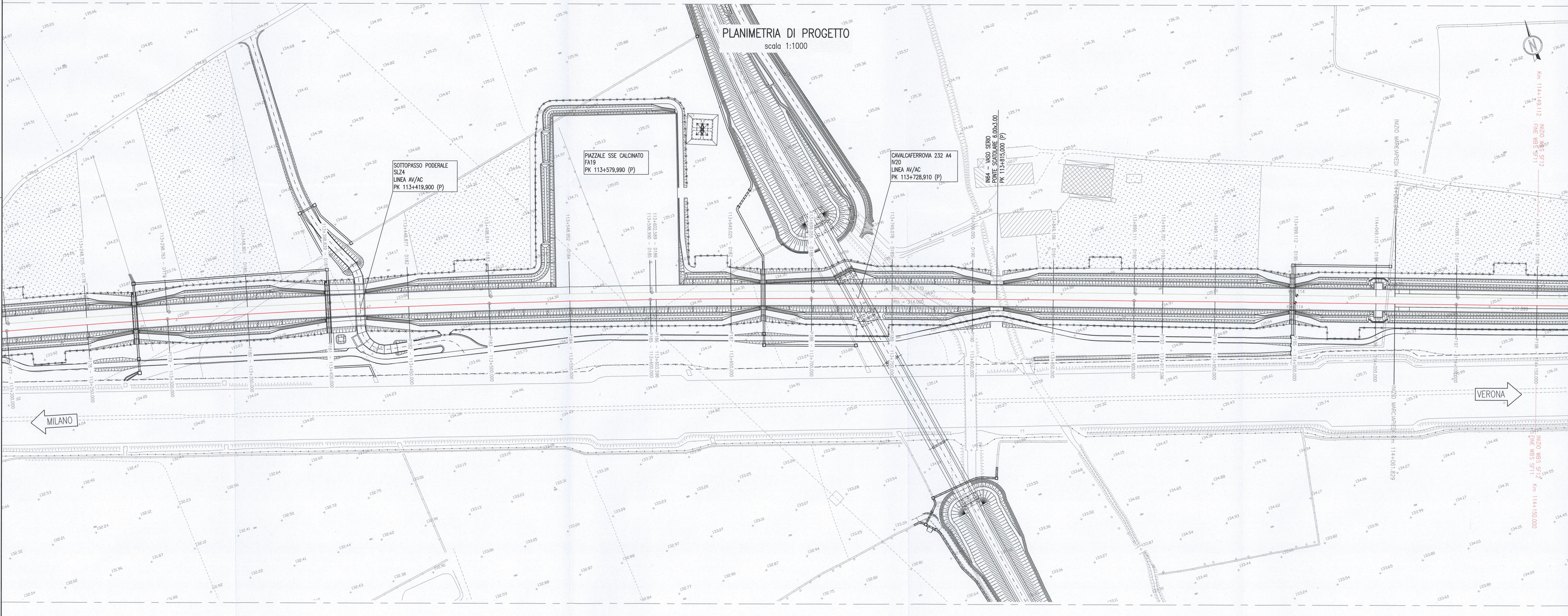
DESGNI DI RIFERIMENTO	
DESCRIZIONE	CODICE
- SF11 - PROFILO LONGITUDINALE BINARIO PARI	INR12E2P7SF1100001
- SF11 - PROFILO LONGITUDINALE BINARIO DISPARI	INR12E2P7SF1100002
- SF11 - PLANIMETRIA DI TRACCIAMENTO - BINARIO PARI	INR12E2P7SF1100001
- SF11 - PLANIMETRIA DI TRACCIAMENTO - BINARIO DISPARI	INR12E2P7SF1100002
- SF11 - PROFILO DI TRACCIAMENTO - BINARIO PARI	INR12E2P7SF1100001
- SF11 - PROFILO DI TRACCIAMENTO - BINARIO DISPARI	INR12E2P7SF1100002
- SF00 - COSTRUZIONE BINARIO - RELAZIONE TECNICA	INR12E2P7SF0000001
- SF00 - RELAZIONE TECNICA GENERALE	INR12E2P7SF0000002
- SF00 - RELAZIONE TECNICA DEL TRACCIAMENTO	INR12E2P7SF0000003
- SF00 - TABELLATO PLANIMETRICO DI TRACCIAMENTO	INR12E2P7SF0000001
- SF00 - TABELLATO ALTIMETRICO DI TRACCIAMENTO	INR12E2P7SF0000002
- SF00 - TABELLATO VERIFICHE CINEMATICHE	INR12E2P7SF0000003
- SF00 - PIANO SCHEMATICO DELL'ARMAMENTO	INR12E2P7SF0000001
- SF00 - LINEA AV/AC (200km/h vjv<300km/h) - SEZIONI TIPO	INR12E2P7SF0000001
- SF00 - COLL. OSSE-AV/AC E IC VER MERI (v<200km/h) - SEZIONI TIPO	INR12E2P7SF0000002

NOTE GENERALI

- TUTTE LE PROGRESSIVE SONO ESPRESSE IN CHILOMETRI

LEGENDA

	BINARIO PARI
	BINARIO DISPARI
	CHILOMETRICA



PLANIMETRIA DI PROGETTO  
scala 1:1000

COMMITENTE:

ALTA SORVEGLIANZA:

GENERAL CONTRACTOR:

**Cepav due**  
Consorzio ENI per l'Alta Velocità

INFRASTRUTTURE FERROVIARIE STRATEGICHE DEFINITE DALLA LEGGE OBIETTIVO N. 443/01

LINEA A.V. /A.C. TORINO - VENEZIA Tratta MILANO - VERONA  
Lotto funzionale Brescia-Verona  
PROGETTO ESECUTIVO

SF11 - LINEA AV/AC DA PK 112+372,249 A PK 114+150,00  
PLANIMETRIA DI PROGETTO

GENERAL CONTRACTOR Consorzio Cepav due Il Direttore del Consorzio (Ing. F. Tassinari)	DIRETTORE LAVORI	SCALA: 1:1000
COMMESSA LOTTO FASE ENTE TIPO DOC. OFFER/DISCIPLINA	PROGR. REV.	
INOR 12 E E2 P7 SF1100	001 A	

PROGETTAZIONE		Data		Data	
Rev.	Descrizione	Autore	Verificatore	Autore	Verificatore
A	EMISSIONE	Roberto	Angelo		
B					
C					