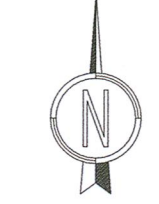
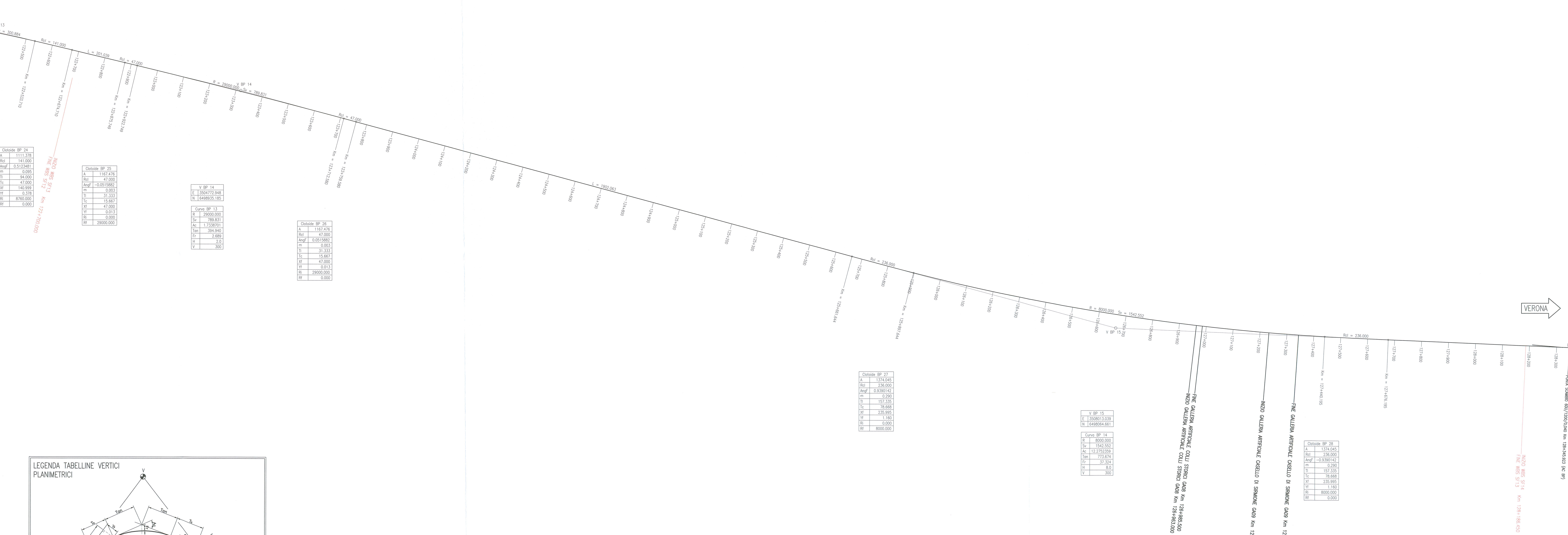


PLANIMETRIA DI TRACCIAMENTO  
scala 1:5000



MILANO

VERONA



Clotilde BP 24	
A	1111.378
Rd	141.000
AngF	0.5123481
m	0.095
Tl	94.000
Tc	47.000
Yl	140.995
Yc	0.378
Rl	8760.000
Rc	0.000

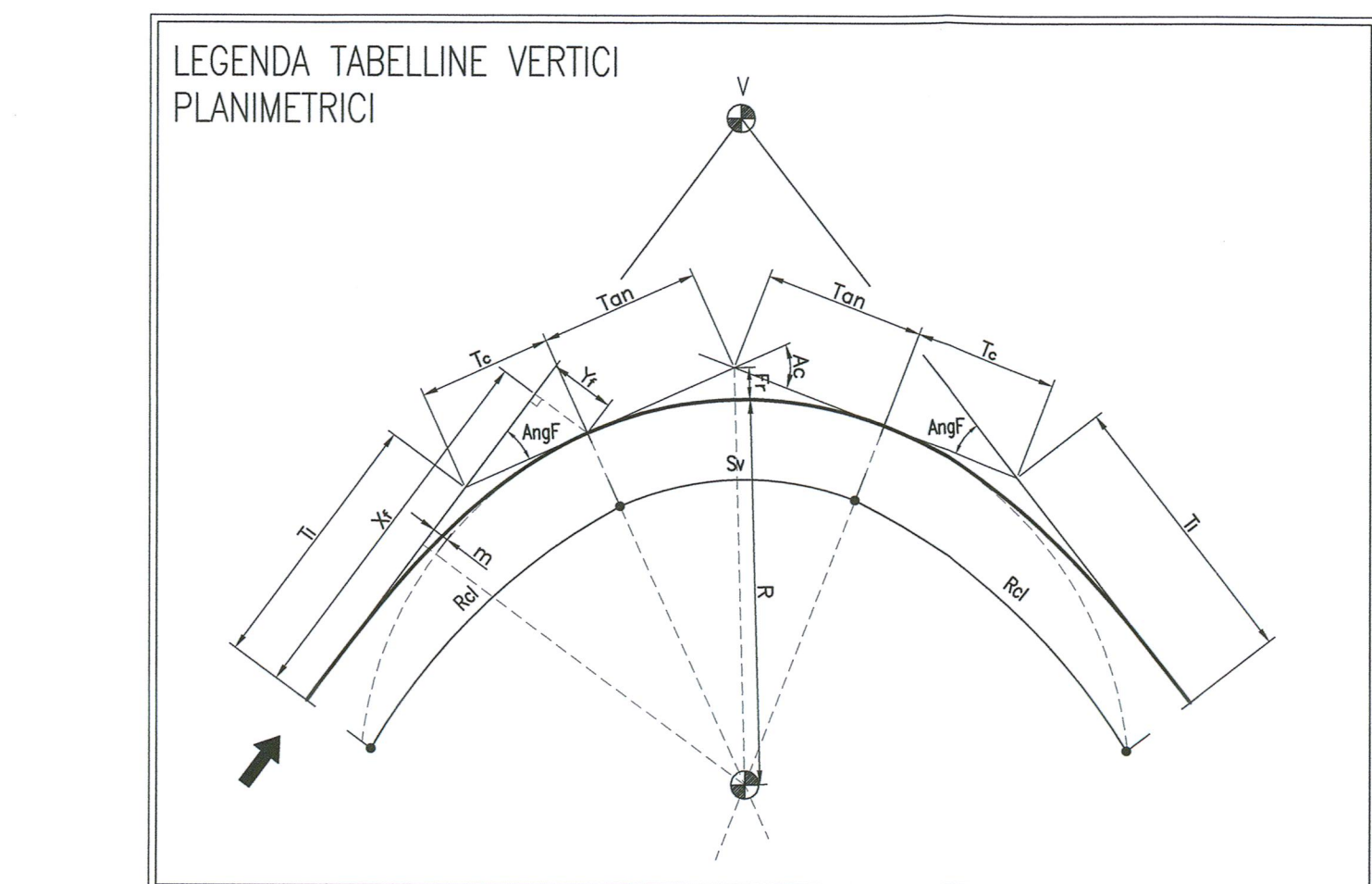
Clotilde BP 25	
A	1167.476
Rd	47.000
AngF	-0.0515882
m	0.003
Tl	31.333
Tc	15.667
Yl	47.000
Yc	0.003
Rl	29000.000
Rc	0.000

Clotilde BP 26	
A	1167.476
Rd	47.000
AngF	-0.0515882
m	0.003
Tl	31.333
Tc	15.667
Yl	47.000
Yc	0.003
Rl	29000.000
Rc	0.000

Clotilde BP 27	
A	1374.045
Rd	236.000
AngF	0.5390142
m	0.290
Tl	157.535
Tc	78.668
Yl	235.995
Yc	1.160
Rl	6.000
Rc	8000.000



DESEGNI DI RIFERIMENTO

DESCRIZIONE	CODICE
- SF13 - PLANIMETRIA DI PROGETTO - TAV.1	INOR12EE2P5SF1300001
- SF13 - PLANIMETRIA DI PROGETTO - TAV.2	INOR12EE2P5SF1300002
- SF13 - PLANIMETRIA DI PROGETTO - TAV.3	INOR12EE2P5SF1300003
- SF13 - PLANIMETRIA DI PROGETTO - TAV.4	INOR12EE2P5SF1300004
- SF13 - PROFFLO LONGITUDINALE BINARIO PARI - TAV.1	INOR12EE2P5SF1300005
- SF13 - PROFFLO LONGITUDINALE BINARIO PARI - TAV.2	INOR12EE2P5SF1300006
- SF13 - PROFFLO LONGITUDINALE BINARIO PARI - TAV.3	INOR12EE2P5SF1300007
- SF13 - PROFFLO LONGITUDINALE BINARIO PARI - TAV.4	INOR12EE2P5SF1300008
- SF13 - PROFFLO LONGITUDINALE BINARIO DISPARI - TAV.1	INOR12EE2P5SF1300009
- SF13 - PROFFLO LONGITUDINALE BINARIO DISPARI - TAV.2	INOR12EE2P5SF1300010
- SF13 - PROFFLO LONGITUDINALE BINARIO DISPARI - TAV.3	INOR12EE2P5SF1300011
- SF13 - PROFFLO LONGITUDINALE BINARIO DISPARI - TAV.4	INOR12EE2P5SF1300012
- SF13 - PLANIMETRIA DI TRACCIAMENTO BINARIO DISPARI	INOR12EE2P5SF1300013
- SF13 - PROFFLO DI TRACCIAMENTO BINARIO PARI	INOR12EE2P5SF1300014
- SF13 - PROFFLO DI TRACCIAMENTO BINARIO DISPARI	INOR12EE2P5SF1300015
- SF00 - COSTRUZIONE BINARIO - RELAZIONE TECNICA	INOR12EE2P5SF0000001
- SF00 - RELAZIONE TECNICA GENERALE	INOR12EE2P5SF0000002
- SF00 - RELAZIONE TECNICA DEL TRACCIAMENTO	INOR12EE2P5SF0000003
- SF00 - TABELLATO PLANIMETRICO DI TRACCIAMENTO	INOR12EE2P5SF0000004
- SF00 - TABELLATO ALTIMETRICO DI TRACCIAMENTO	INOR12EE2P5SF0000005
- SF00 - TABELLATO VERIFICHE CINEMATICHE	INOR12EE2P5SF0000006
- SF00 - PIANO SCHEMATICO DELL'ARMAMENTO	INOR12EE2P5SF0000007
- SF00 - LINEA AV/AC (200km/h<Vp<300km/h) - SEZIONI TIPO	INOR12EE2P5SF0000008
- SF00 - COLL. OBSE-AV/AC E IC VR MERC (Vp<200km/h) - SEZIONI TIPO	INOR12EE2P5SF0000009

NOTE GENERALI

- TUTTE LE PROGRESSIVE SONO ESPRESSE IN CHILOMETRI

LEGGENDA

CURVA	CLOTOIDE	
R [m]	A [m]	Parametro A clotoide
Sv [m]	Rd [m]	Lunghezza del raccordo clotoide
Ac [c]	AngF [c]	Angolo di deviazione clotoide
Tan [m]	m [m]	Scostamento cerchio
Fr [m]	Tl [m]	Tangente lunga
H [cm]	Tc [m]	Tangente corta
V [km/h]	Xl [m]	Ascissa clotoide
	Yl [m]	Ordinata clotoide
	Rl [m]	Raggio curva in ingresso clotoide
	Rc [m]	Raggio curva in uscita clotoide

RETTIFILLO

L [m]	Descrizione
L [m]	Lunghezza rettillo

COMMITTENTE:

ALTA SOVRIGLIANZA:

GENERAL CONTRACTOR:

INFRASTRUTTURE FERROVIARIE STRATEGICHE DEFINITE DALLA LEGGE OBIETTIVO N. 443/01

LINEA A.V./A.C. TORINO - VENEZIA Tratta MILANO - VERONA  
Lotto funzionale Brescia-Verona  
PROGETTO ESECUTIVO

SF13 - LINEA AV/AC DA PK 122+700,000 A PK 128+186,450  
PLANIMETRIA DI TRACCIAMENTO  
BINARIO PARI

GENERAL CONTRACTOR	DIRETTORE LAVORI	SCALA:
Consorzio <b>Cepav due</b> Il Direttore Consorzio (Ing. T. ...) Data: 29 MAR 2020	Data:	1:5000

COMMESSA	LOTTO	FASE	ENTE	TIPO DOC.	OPERA/DISCIPLINA	PROGR.	REV.
INOR	12	E	E2	P5	SF1300	001	A

PROGETTAZIONE	Rev.	Descrizione	Redato	Data	Verificato	Data
A	EMMISSIONE			31/01/20		31/01/20
B						
C						