

DESEGNI DI RIFERIMENTO

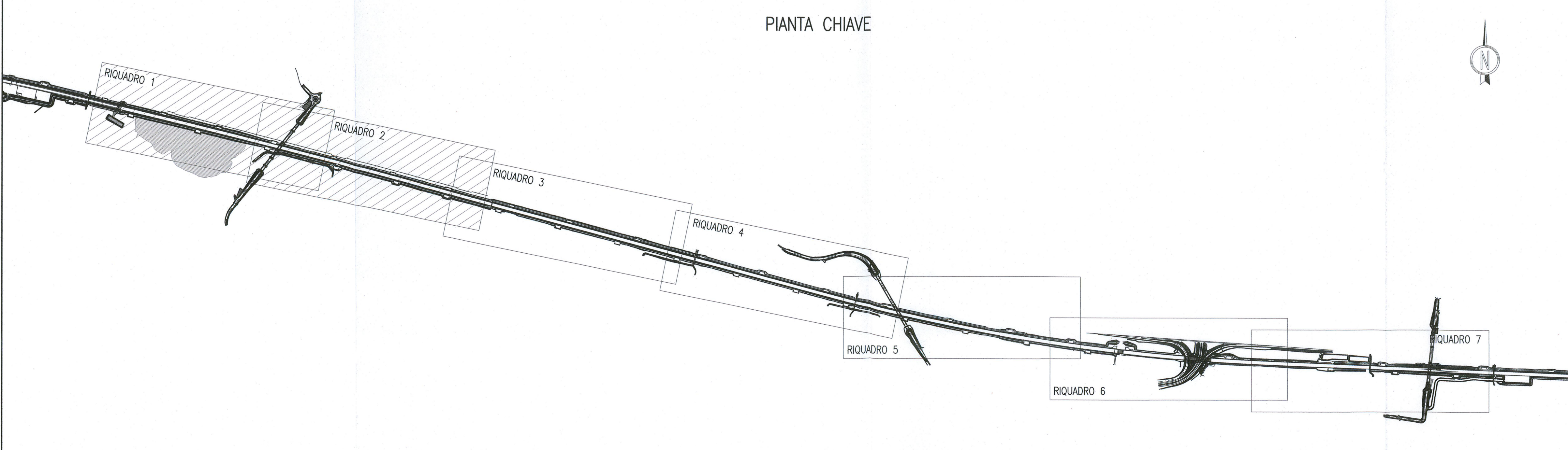
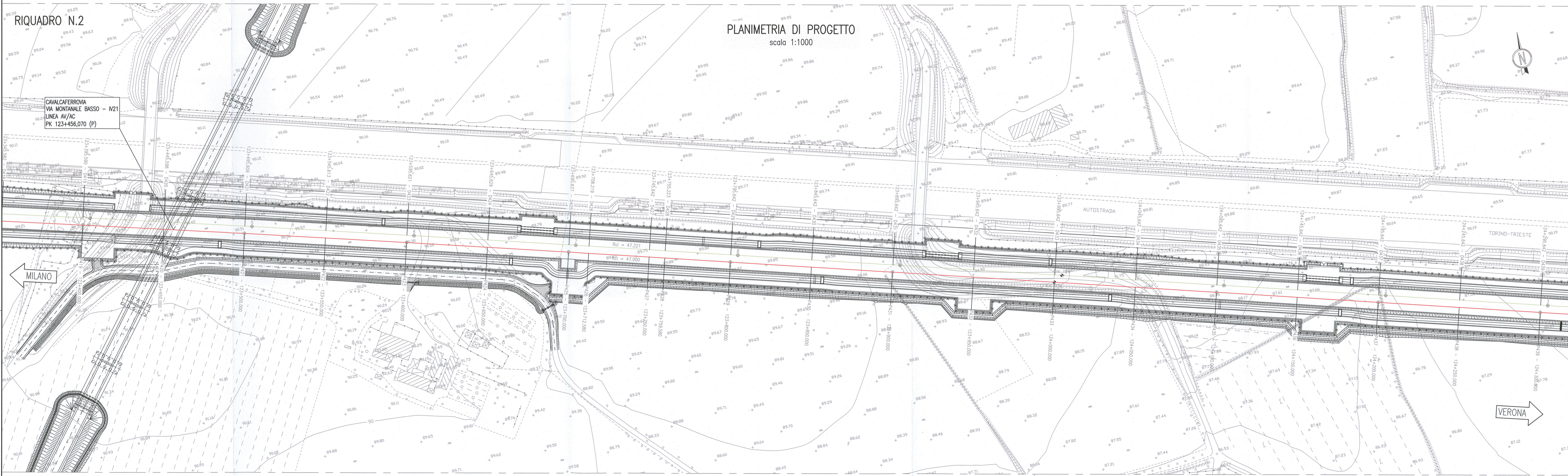
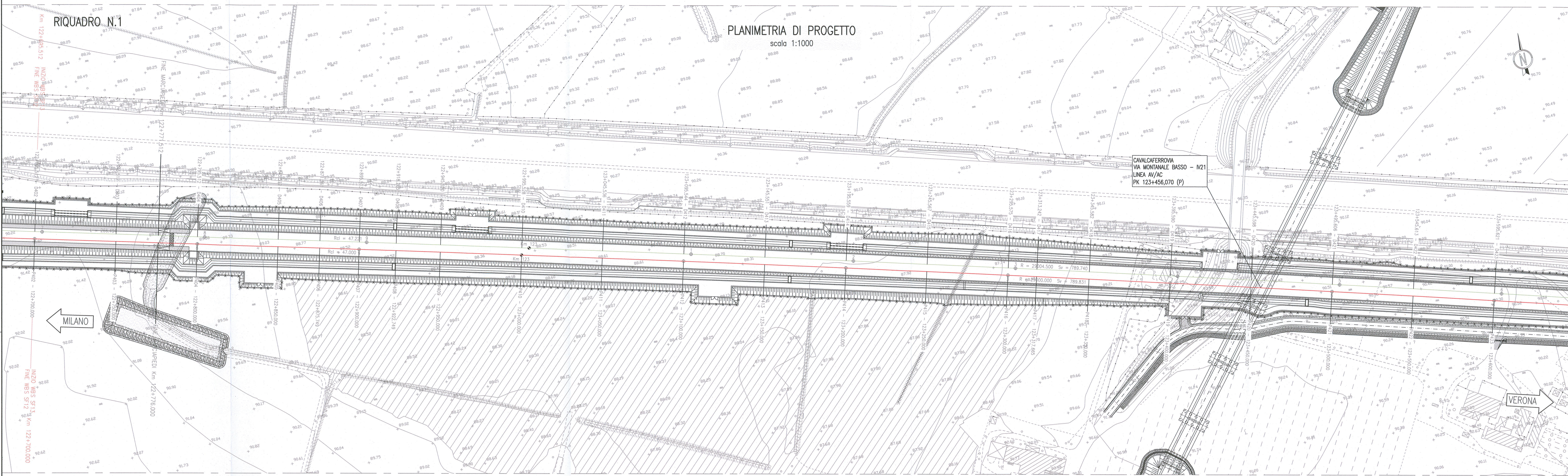
DESCRIZIONE	CODICE
- SF13 - PLANIMETRIA DI PROGETTO - TAV.3	INOR12E2P7SF1300003
- SF13 - PLANIMETRIA DI PROGETTO - TAV.4	INOR12E2P7SF1300004
- SF13 - PROFILO LONGITUDINALE BINARIO PARI - TAV.1	INOR12E2P7SF1300001
- SF13 - PROFILO LONGITUDINALE BINARIO PARI - TAV.2	INOR12E2P7SF1300002
- SF13 - PROFILO LONGITUDINALE BINARIO PARI - TAV.3	INOR12E2P7SF1300003
- SF13 - PROFILO LONGITUDINALE BINARIO PARI - TAV.4	INOR12E2P7SF1300004
- SF13 - PROFILO LONGITUDINALE BINARIO DISPARI - TAV.1	INOR12E2P7SF1300005
- SF13 - PROFILO LONGITUDINALE BINARIO DISPARI - TAV.2	INOR12E2P7SF1300006
- SF13 - PROFILO LONGITUDINALE BINARIO DISPARI - TAV.3	INOR12E2P7SF1300007
- SF13 - PROFILO LONGITUDINALE BINARIO DISPARI - TAV.4	INOR12E2P7SF1300008
- SF13 - PLANIMETRIA DI TRACCIAMENTO BINARIO PARI	INOR12E2P7SF1300009
- SF13 - PLANIMETRIA DI TRACCIAMENTO BINARIO DISPARI	INOR12E2P7SF1300010
- SF13 - PROFILO DI TRACCIAMENTO BINARIO PARI	INOR12E2P7SF1300011
- SF13 - PROFILO DI TRACCIAMENTO BINARIO DISPARI	INOR12E2P7SF1300012
- SF00 - COSTRUZIONE BINARIO - RELAZIONE TECNICA	INOR12E2P7SF0000001
- SF00 - RELAZIONE TECNICA GENERALE	INOR12E2P7SF0000002
- SF00 - RELAZIONE TECNICA DEL TRACCIAMENTO	INOR12E2P7SF0000003
- SF00 - TABELLA PLANIMETRICA DI TRACCIAMENTO	INOR12E2P7SF0000004
- SF00 - TABELLA ALTIMETRICA DI TRACCIAMENTO	INOR12E2P7SF0000005
- SF00 - TABELLA VERIFICHE ONDATICHE	INOR12E2P7SF0000006
- SF00 - PIANO SCHEMATICO DELL'ARMAMENTO	INOR12E2P7SF0000007
- SF00 - LINEA AV/AC (200m/hv+cvc<300m/h) - SEZIONI TIPO	INOR12E2P7SF0000008
- SF00 - COLLI GIRE-AV/AC E IC VR MERLO (h<200m/h) - SEZIONI TIPO	INOR12E2P7SF0000009

NOTE GENERALI

- TUTTE LE PROGRESSIVE SONO ESPRESSE IN CHILOMETRI

LEGENDA

- BINARIO PARI
- BINARIO DISPARI
- CHILOMETRICA



COMMITTENTE: **RFI** GRUPPO FERROVIE DELLO STATO

ALTA SORVEGLIANZA: **ITALFERR** GRUPPO FERROVIE DELLO STATO

GENERAL CONTRACTOR: **Cepav due** Consorzio ENI per l'Alta Velocità

INFRASTRUTTURE FERROVIARIE STRATEGICHE DEFINITE DALLA LEGGE OBIETTIVO N. 443/01

LINEA A.V./A.C. TORINO - VENEZIA Tratta MILANO - VERONA  
Lotto funzionale Brescia-Verona  
PROGETTO ESECUTIVO

SF13 - LINEA AV/AC DA PK 122+700,000 A PK 128+186,450  
PLANIMETRIA DI PROGETTO  
TAV.1

GENERAL CONTRACTOR	DIRETTORE LAVORI	SCALA:
Consorzio <b>Cepav due</b> Il Direttore del Consorzio (Ing. T. V. ...)		1:1000
Data: 29 MAG 2020	Data:	

COMMESSA	LOTTO	FASE	ENTE	TIPO DOC.	OPERA/DISCIPLINA	PROGR.	REV.
INOR	12	E	E2	P7	SF1300	001	A