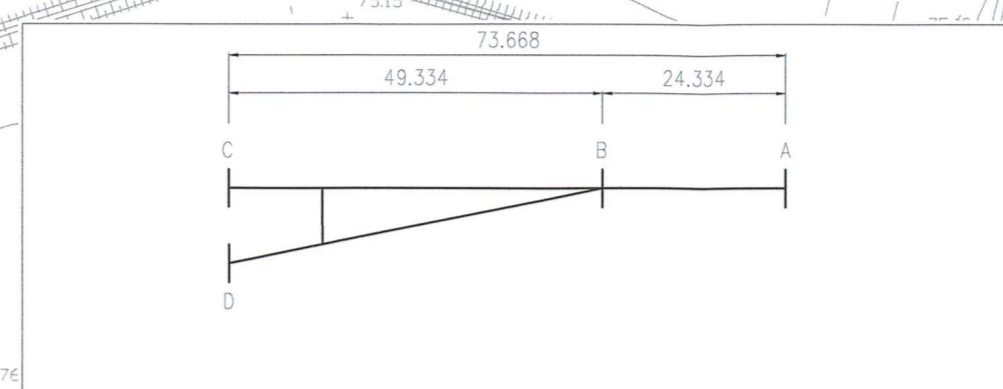
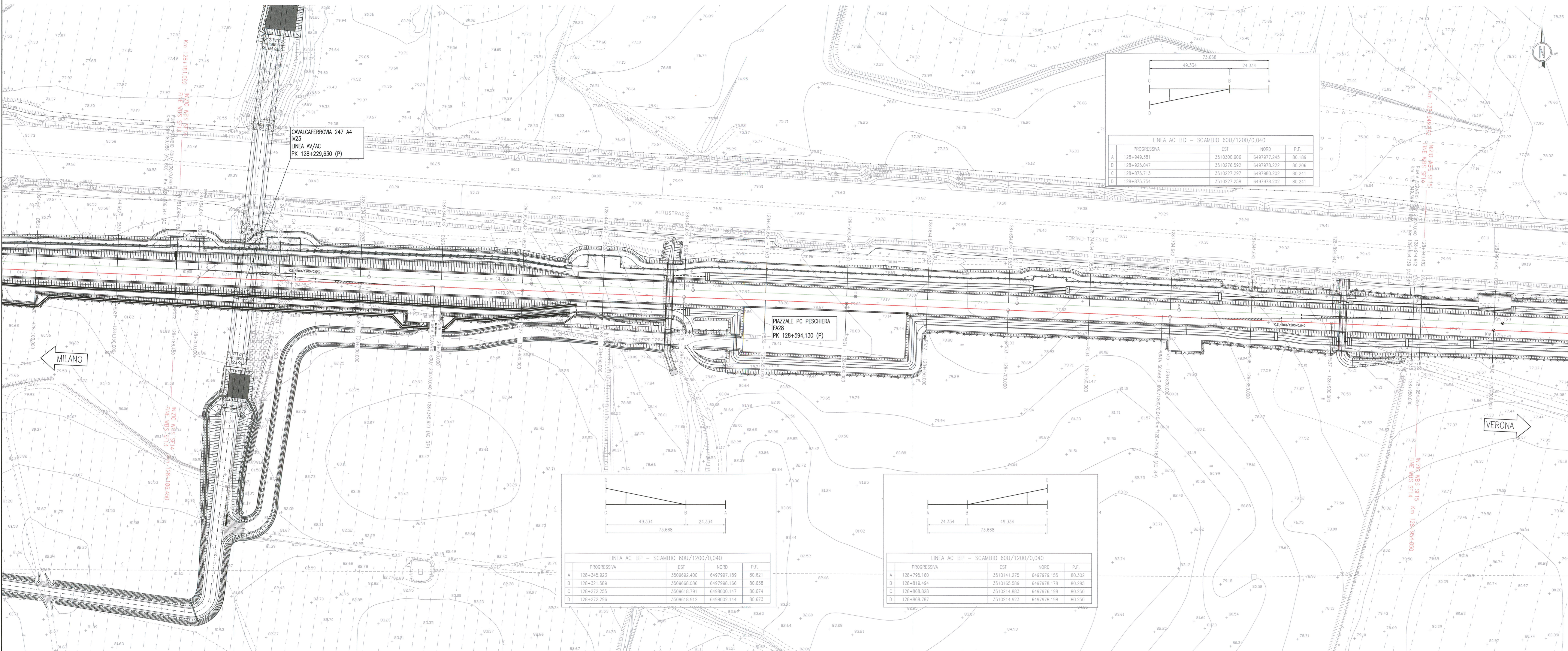
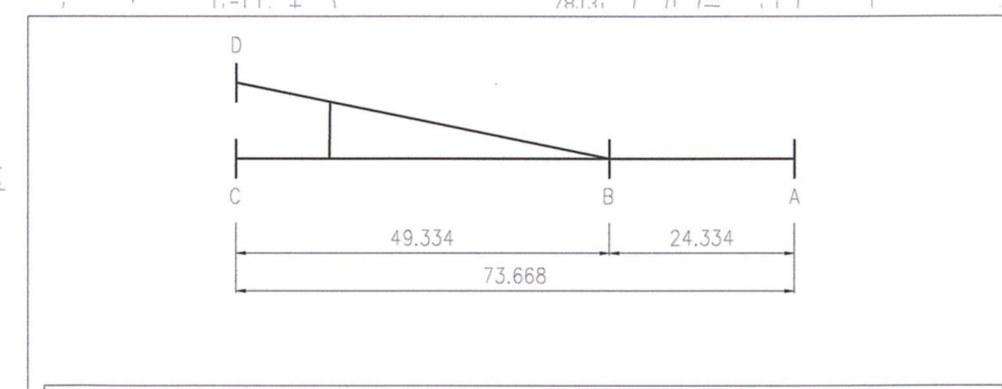


DESCRIZIONE	CODICE
- SF14 - PROFILO LONGITUDINALE BINARIO PARI	INR12E2ZF7SF1400001
- SF14 - PROFILO LONGITUDINALE BINARIO DISPARI	INR12E2ZF7SF1400002
- SF14 - PLANIMETRIA DI TRACCIAMENTO - BINARIO PARI	INR12E2ZF7SF1400001
- SF14 - PLANIMETRIA DI TRACCIAMENTO - BINARIO DISPARI	INR12E2ZF7SF1400002
- SF14 - PROFILO DI TRACCIAMENTO - BINARIO PARI	INR12E2ZF7SF1400001
- SF14 - PROFILO DI TRACCIAMENTO - BINARIO DISPARI	INR12E2ZF7SF1400002
- SF00 - COSTRUZIONE BINARIO - RELAZIONE TECNICA	INR12E2ZF7SF0000001
- SF00 - RELAZIONE TECNICA GENERALE	INR12E2ZF7SF0000002
- SF00 - RELAZIONE TECNICA DEL TRACCIAMENTO	INR12E2ZF7SF0000003
- SF00 - TABELLO PLANIMETRICO DI TRACCIAMENTO	INR12E2ZF7SF0000004
- SF00 - TABELLO ALTIMETRICO DI TRACCIAMENTO	INR12E2ZF7SF0000005
- SF00 - TABELLO VERIFICHE CINEMATICHE	INR12E2ZF7SF0000006
- SF00 - PIANO SCHEMATICO DELL'ARMAMENTO	INR12E2ZF7SF0000007
- SF00 - LINEA AV/AC (200m/h-cv+300m/h) - SEZIONI TIPO	INR12E2ZF7SF0000008
- SF00 - COLL. GSE-AV/AC E C-VI MERC (q+200m/h) - SEZIONI TIPO	INR12E2ZF7SF0000009

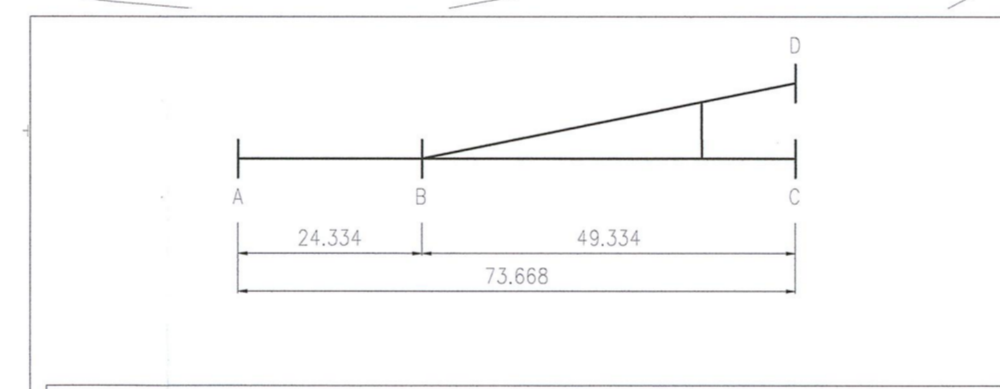
PLANIMETRIA DI PROGETTO
scala 1:1000



PROGRESSIVA	EST	NORD	P.P.
A 128+949.381	3510300.906	6497977.245	80.189
B 128+925.047	3510278.592	6497978.222	80.206
C 128+875.713	3510227.287	6497980.202	80.241
D 128+875.713	3510227.288	6497978.202	80.241



PROGRESSIVA	EST	NORD	P.P.
A 128+345.923	3509892.430	6497997.189	80.821
B 128+321.589	3509868.088	6497998.166	80.838
C 128+272.255	3509818.791	6498000.147	80.874
D 128+272.255	3509818.812	6498000.144	80.873



PROGRESSIVA	EST	NORD	P.P.
A 128+795.180	3510141.275	6497975.155	80.332
B 128+815.094	3510165.589	6497976.178	80.285
C 128+866.028	3510214.863	6497976.198	80.250
D 128+866.028	3510214.823	6497976.198	80.250

NOTE GENERALI

- TUTTE LE PROGRESSIVE SONO ESPRESSE IN CHILOMETRI

LEGENDA

- BINARIO PARI
- BINARIO DISPARI
- CHILOMETRICA

COMMITENTE: **RFI**
RETE FERROVIARIA ITALIANA
GRUPPO FERROVIE DELLO STATO

ALTA SORVEGLIANZA: **ITALFERR**
GRUPPO FERROVIE DELLO STATO

GENERAL CONTRACTOR: **Cepav due**
Consorzio ENI per l'Alta Velocità

INFRASTRUTTURE FERROVIARIE STRATEGICHE DEFINITE DALLA LEGGE OBIETTIVO N. 443/01
LINEA A.V./A.C. TORINO - VENEZIA Tratta MILANO - VERONA
Lotto funzionale Brescia-Verona
PROGETTO ESECUTIVO
SF14 - LINEA AV/AC DA PK 128+186,450 A PK 128+954,850
PLANIMETRIA DI PROGETTO

GENERAL CONTRACTOR: **Cepav due** Consorzio ENI per l'Alta Velocità
DIRETTORE LAVORI: **Cepav due** Consorzio ENI per l'Alta Velocità
Data: 29 MAG 2020

COMMESSA	LOTTO	FASE	ENTE	TIPO DOC.	OPERA/DISCIPLINA	PROGR.	REV.
INOR	12	E	E2	P7	SF14000	001	A

PROGETTAZIONE	Descrizione	Autore	Data	Verifica	Data
A	EMISSIONE	Ing. T. Vignati	31/01/20		
B					
C					