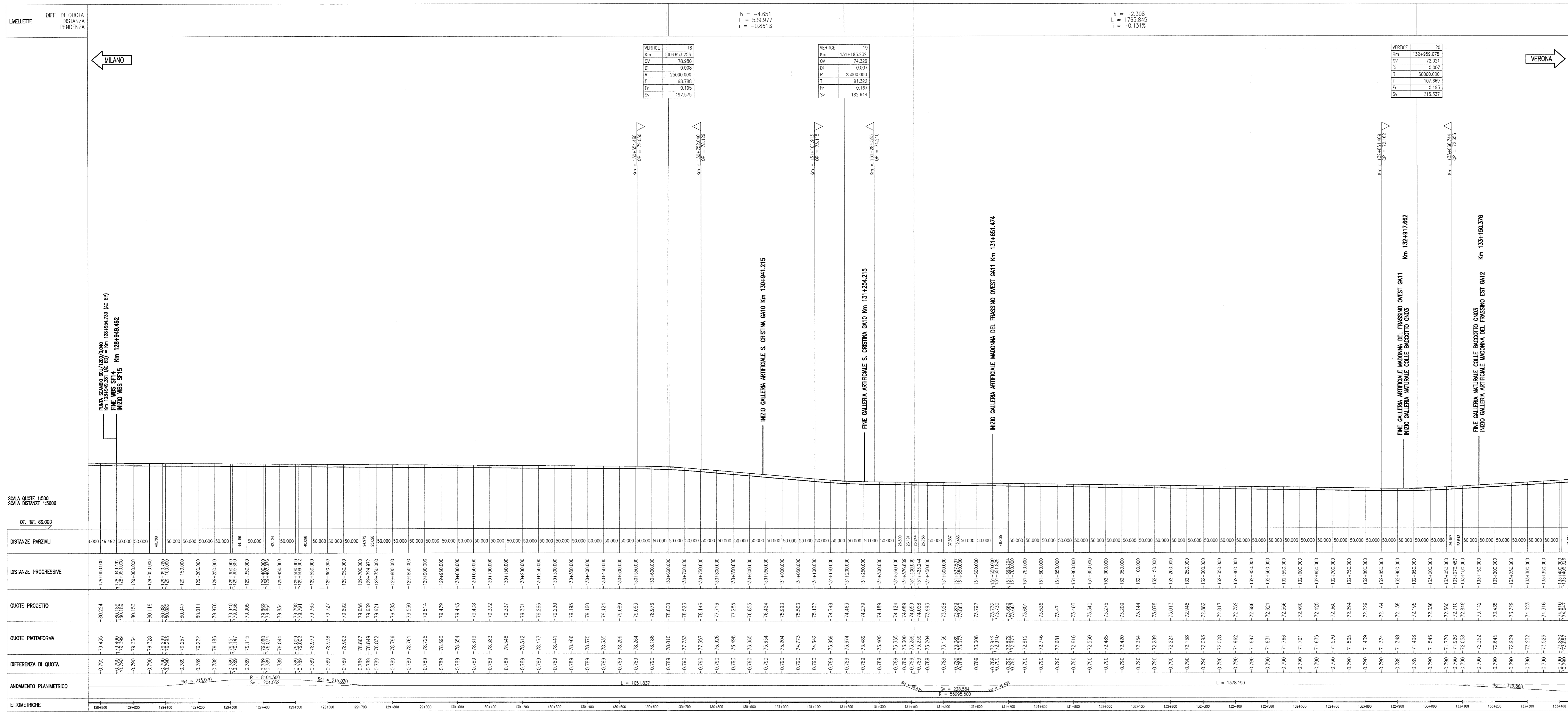


DISEGNI DI RIFERIMENTO

Table with 2 columns: DESCRIZIONE and CODICE. Lists various technical drawing codes and their descriptions, such as SF15 - PLANIMETRIA DI PROGETTO - TAV.1 and SF00 - COSTRUZIONE BINARIO - RELAZIONE TECNICA.



NOTE GENERALI
- LE QUOTE DELLA PIATTAFORMA E LE RELATIVE DIFFERENZE TRA QUOTA PIANO FERRO E QUOTA PIATTAFORMA SONO RIFERITE ALL'ASSE BINARIO
- TUTTE LE MISURE ESPRESSE SONO IN METRI, SALVO OVE DIVERSAMENTE INDICATO
- TUTTE LE QUOTE ALTIMETRICHE SONO ESPRESSE IN METRI s.l.m.
- TUTTE LE PROGRESSIVE SONO ESPRESSE IN CHILOMETRI
- QT. RIF. = QUOTA DI RIFERIMENTO

LEGENDA
km [km] Progressiva verticale
Qv [m] Quota altimetrica verticale
Di [-] Delta pendenze
R [m] Raggio del raccordo altimetrico
T [m] Tangente del raccordo altimetrico
Fr [m] Freccia del raccordo altimetrico
Sv [m] Sviluppo del raccordo altimetrico

Table with 5 columns: DISTANZE PARZIALI, DISTANZE PROGRESSIVE, QUOTE PROGETTO, QUOTE PIATTAFORMA, DIFFERENZA DI QUOTA, and ANDAMENTO PLANIMETRICO. It contains numerical data for each parameter across the length of the track.

Logos for RFI (Rete Ferroviaria Italiana) and ITALFERR (Gruppo Ferrovie dello Stato). Text: 'ATA SOVRIGILANZA'.

GENERAL CONTRACTOR: Cepav due
Consorzio ENI per l'Alta Velocità
INFRASTRUTTURE FERROVIARIE STRATEGICHE DEFINITE DALLA LEGGE OBBIETTIVO N. 443/01
LINEA A.V./A.C. TORINO - VENEZIA Tratta MILANO - VERONA
Lotto funzionale Brescia-Verona
PROGETTO ESECUTIVO
SF15 - LINEA AV/AC DA PK 128+954,850 A PK 138+471,730
PROFILO DI TRACCIAMENTO BINARIO DISPARI TAV.1

Administrative and project information section. Includes 'GENERAL CONTRACTOR' (Cepav due), 'COMMESSA' (2.5 MAG 2020), 'PROGETTAZIONE' table, and 'STAMPATO' information. Contains logos for RFI, ITALFERR, and project-specific stamps.