

DISEGNI DI RIFERIMENTO

Table with 3 columns: DESCRIZIONE, CODICE, and a list of technical drawing codes and descriptions.

NOTE GENERALI

- LE QUOTE DELLA PIATTAFORMA E LE RELATIVE DIFFERENZE TRA QUOTA PIANO FERRO E QUOTA PIATTAFORMA SONO RIFERITE ALL'ASSE BINARIO...
TUTTE LE MISURE ESPRESSE SONO IN METRI, SALVO OVE DIVERSAMENTE INDICATO...
TUTTE LE QUOTE ALTIMETRICHE SONO ESPRESSE IN METRI s.l.m.
TUTTE LE QUOTE PROGRESSIVE SONO ESPRESSE IN CHILOMETRI
QT. RIF. = QUOTA DI RIFERIMENTO

LEGENDA

- km [km] Progressiva verticale
Qv [m] Quota altimetrica verticale
Di [-] Delta pendenza
R [m] Raggio del raccordo altimetrico
T [m] Tangente del raccordo altimetrico
Fr [m] Freccia del raccordo altimetrico
Sv [m] Sviluppo del raccordo altimetrico

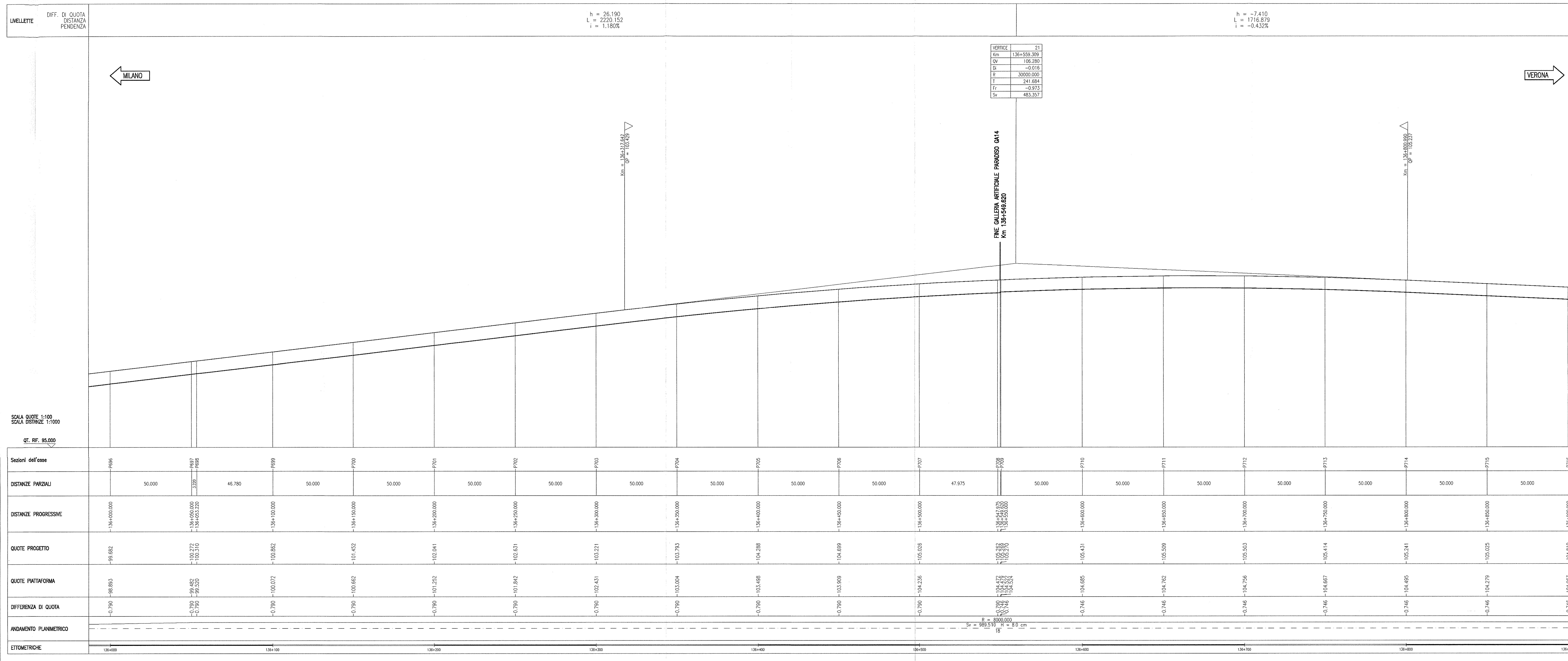


Table with 2 columns: VERIFICHE and values. It lists various technical parameters for the vertical curve.

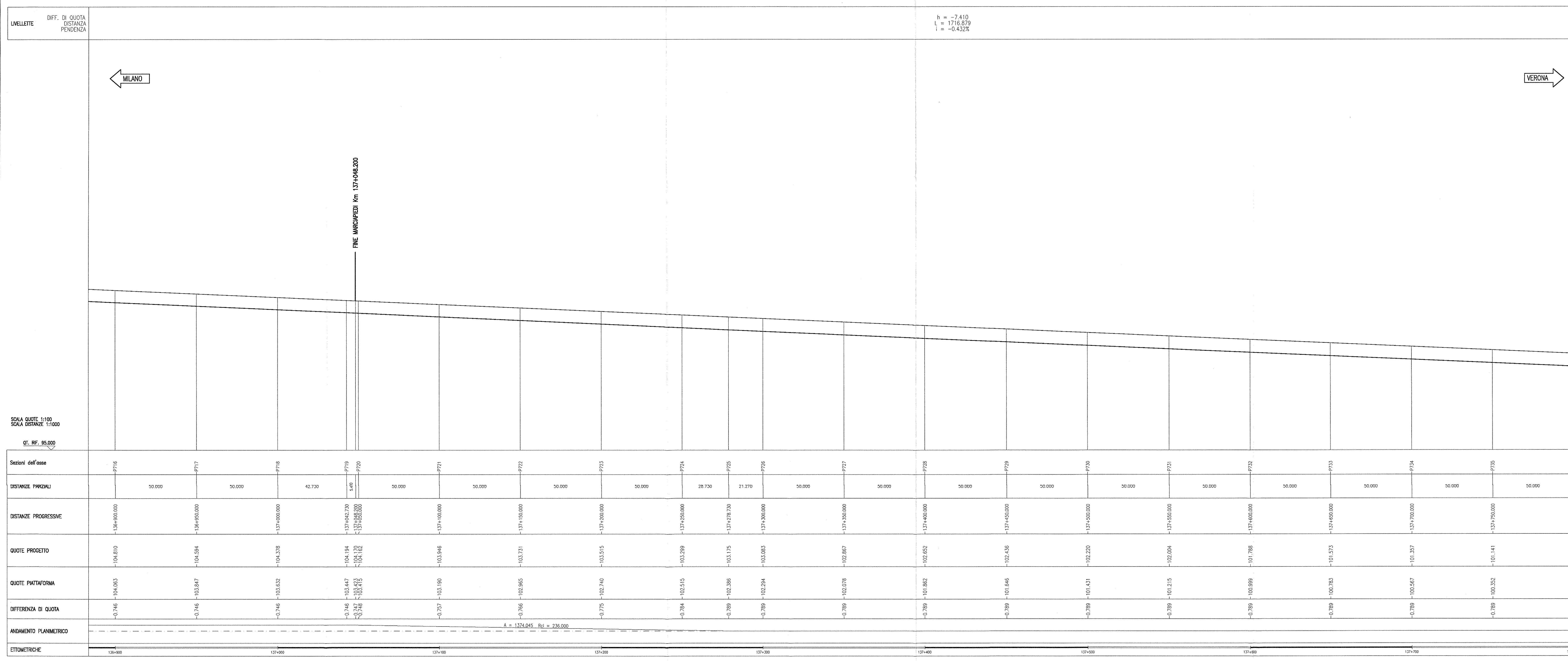


Table with 2 columns: VERIFICHE and values. It lists various technical parameters for the vertical curve.

Administrative information including logos for RFI (Gruppo Ferrovie dello Stato) and Italferr (Gruppo Ferrovie dello Stato), and the name of the general contractor, Cepav due.

INFRASTRUTTURE FERROVIARIE STRATEGICHE DEFINITE DALLA LEGGE OBIETTIVO N. 443/01
LINEA A.V./A.C. TORINO - VENEZIA Tratta MILANO - VERONA
Lotto funzionale Brescia-Verona
PROGETTO ESECUTIVO
SF15 - LINEA AV/AC DA PK 128+954,850 A PK 138+471,730
PROFILO LONGITUDINALE
BINARIO PARI
TAV.5

Technical drawing metadata including drawing title (PROGETTAZIONE), drawing number (12), date (29 MAG 2009), scale (1:1000/100), and project information (CIG, stampato dal Servizio, etc.).