

DESCRIZIONE DI RIFERIMENTO

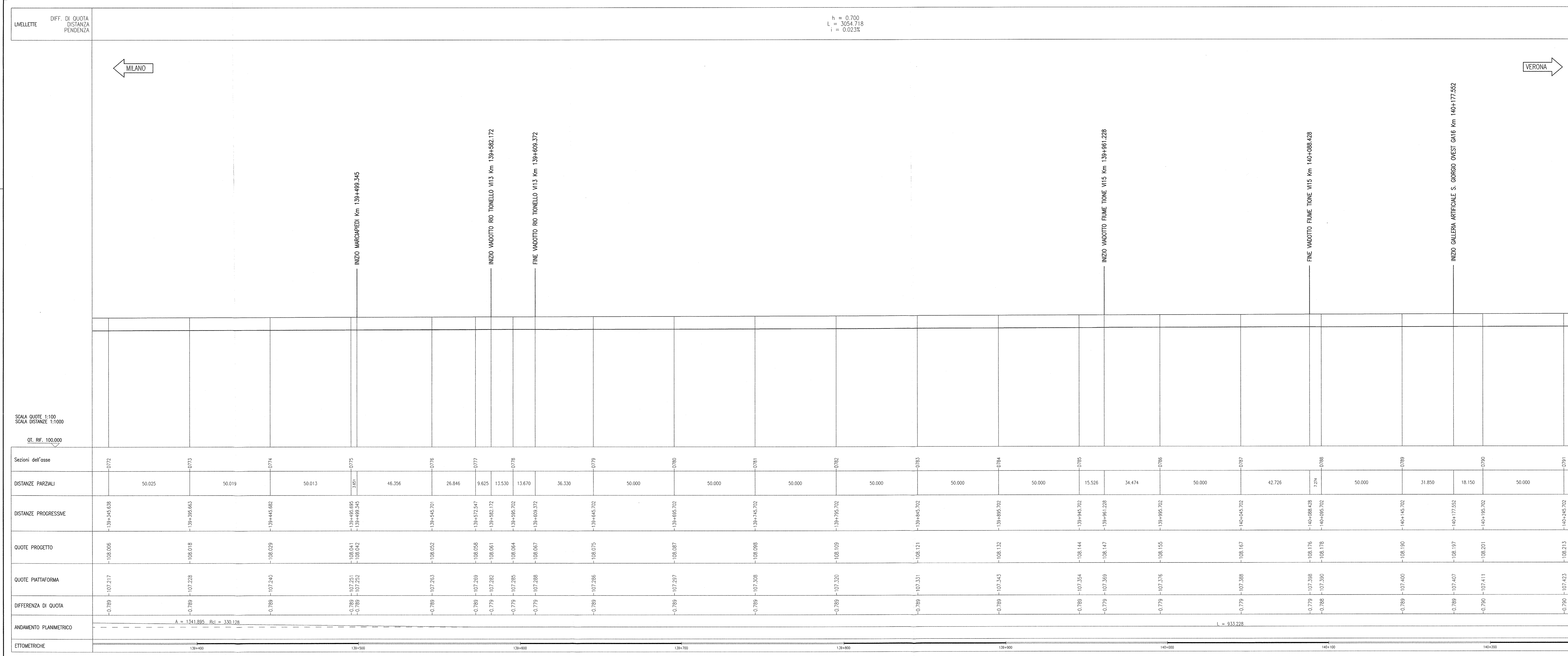
DESCRIZIONE	CODICE
SF16 - PLANIMETRIA DI PROGETTO - Tav.1	NOR12E2PFS1600001
SF16 - PLANIMETRIA DI PROGETTO - Tav.2	NOR12E2PFS1600002
SF16 - PLANIMETRIA DI PROGETTO - Tav.3	NOR12E2PFS1600003
SF16 - PLANIMETRIA DI PROGETTO - Tav.4	NOR12E2PFS1600004
SF16 - PROFILO LONGITUDINALE BINARIO PARI - Tav.1	NOR12E2PFS1600005
SF16 - PROFILO LONGITUDINALE BINARIO PARI - Tav.2	NOR12E2PFS1600006
SF16 - PROFILO LONGITUDINALE BINARIO PARI - Tav.3	NOR12E2PFS1600007
SF16 - PROFILO LONGITUDINALE BINARIO PARI - Tav.4	NOR12E2PFS1600008
SF16 - PROFILO LONGITUDINALE BINARIO DISPARI - Tav.1	NOR12E2PFS1600009
SF16 - PROFILO LONGITUDINALE BINARIO DISPARI - Tav.2	NOR12E2PFS1600010
SF16 - PROFILO LONGITUDINALE BINARIO DISPARI - Tav.3	NOR12E2PFS1600011
SF16 - PROFILO LONGITUDINALE BINARIO DISPARI - Tav.4	NOR12E2PFS1600012
SF16 - PLANIMETRIA DI TRACCIAMENTO - BINARIO PARI	NOR12E2PFS1600013
SF16 - PLANIMETRIA DI TRACCIAMENTO - BINARIO DISPARI	NOR12E2PFS1600014
SF16 - PROFILO DI TRACCIAMENTO - BINARIO PARI	NOR12E2PFS1600015
SF16 - PROFILO DI TRACCIAMENTO - BINARIO DISPARI	NOR12E2PFS1600016
SF16 - COSTRUZIONE BINARIO - RELAZIONE TECNICA	NOR12E2PFS1600017
SF16 - RELAZIONE TECNICA GENERALE	NOR12E2PFS1600018
SF16 - RELAZIONE TECNICA DEL TRACCIAMENTO	NOR12E2PFS1600019
SF16 - TABELLATO PLANIMETRICO DI TRACCIAMENTO	NOR12E2PFS1600020
SF16 - TABELLATO ALTIMETRICO DI TRACCIAMENTO	NOR12E2PFS1600021
SF16 - TABELLATO VERIFICHE CINEMATICHE	NOR12E2PFS1600022
SF16 - PIANO SCHEMATICO DELL'ARMAMENTO	NOR12E2PFS1600023
SF16 - LINEA AV/AC (200m/100m/300m/100m) - SEZIONI TIPO	NOR12E2PFS1600024
SF16 - COLL. OSSE-AV/AC E S.V. MERI (Vp<200m/100m) - SEZIONI TIPO	NOR12E2PFS1600025

NOTE GENERALI

- LE QUOTE DELLA PIATTAFORMA E LE RELATIVE DIFFERENZE TRA QUOTA PIANO FERRO E QUOTA PIATTAFORMA SONO RIFERITE ALL'ASSE BINARIO
- TUTTE LE MISURE ESPRESSE SONO IN METRI, SALVO OVE DIVERSAMENTE INDICATO
- TUTTE LE QUOTE ALTIMETRICHE SONO ESPRESSE IN METRI s.l.m.
- TUTTE LE PROGRESSIVE SONO ESPRESSE IN CHILOMETRI
- QT. RIF. = QUOTA DI RIFERIMENTO

LEGENDA

km [km]	Progressiva verticale
Qv [m]	Quota altimetrica verticale
Di [-]	Delta pendenze
R [m]	Raggio del raccordo altimetrico
T [m]	Tangente del raccordo altimetrico
Fr [m]	Freccia del raccordo altimetrico
Sv [m]	Sviluppo del raccordo altimetrico



COMMITTENTE: **RFI** RETE FERROVIARIA ITALIANA GRUPPO FERROVIE DELLO STATO

ALTA SOVRIGLIANZA: **ITALFERR** GRUPPO FERROVIE DELLO STATO

GENERAL CONTRACTOR: **Cepav due** Consorzio ENI per l'Alta Velocità

INFRASTRUTTURE FERROVIARIE STRATEGICHE DEFINITE DALLA LEGGE OBIETTIVO N. 443/01

LINEA A.V./A.C. TORINO - VENEZIA Tratta MILANO - VERONA
Lotto funzionale Brescia-Verona
PROGETTO ESECUTIVO
SF16 - LINEA AV/AC DA PK 138+471,730 A PK 144+366,662
PROFILO LONGITUDINALE
BINARIO DISPARI
TAV.1

GENERAL CONTRACTOR: **Cepav due** Consorzio ENI per l'Alta Velocità

SCALA: 1:1000/100

COMMESSA LOTTO FASE ENTE TIPO DOC. OPERA/DISCIPLINA PROG. REV.
INOR 12 E E2 F7 SF1600 005 A

PROGETTAZIONE: **ROBERTO**

Rev. Descrizione Data Verificato Disegnato
A EMISSIONE 31/01/20 Rognoni Azzurro
B
C

CGI: 751447334A Stampato dal Servizio di progetto della ALBA s.r.l. File: INOR12E2PFS1600005A_10.dwg
CUP: F81H100000008