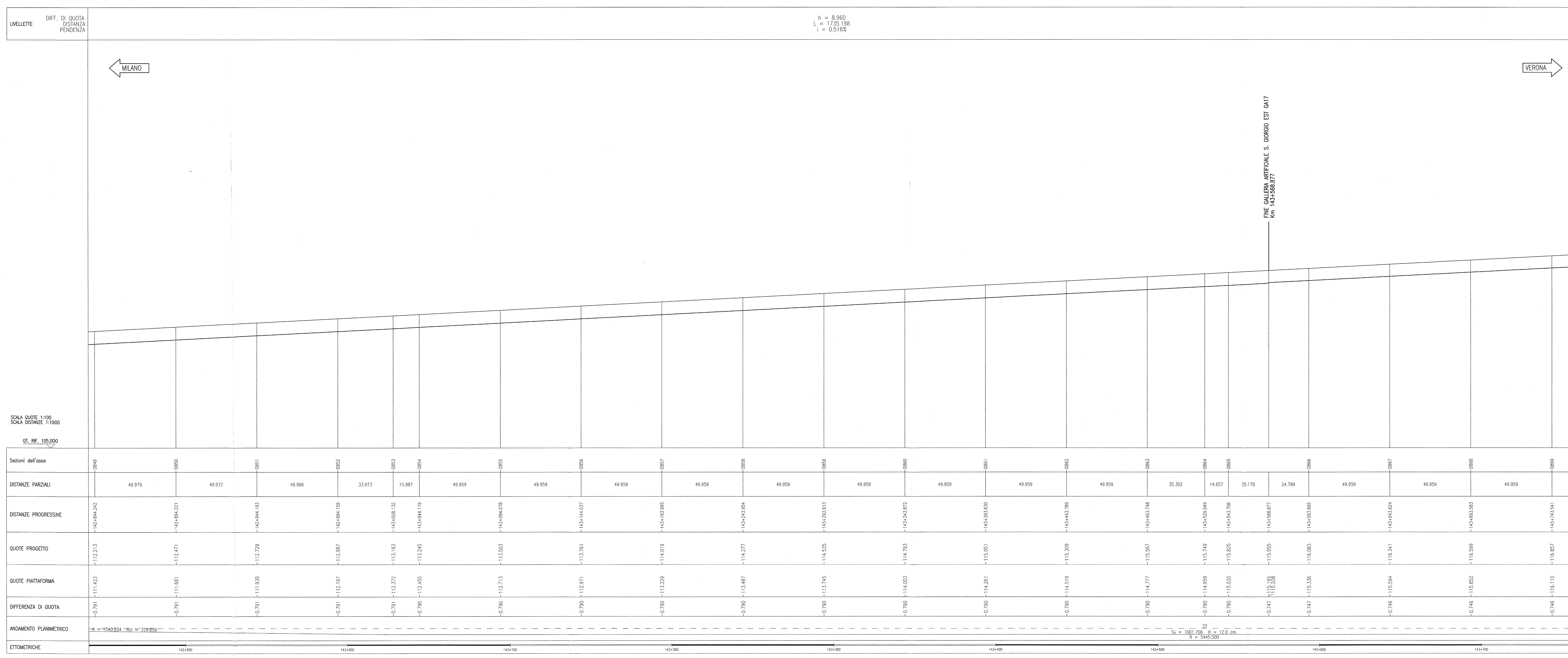


Sezioni dell'asse	0829	0830	0831	0832	0833	0834	0835	0836	0837	0838	0839	0840	0841	0842	0843	0844	0845	0846	0847	0848	0849	0850		
DISTANZE PARZIALI		49.959		49.959		49.959		49.959		49.959		49.959		49.959		49.959		49.959		49.959		49.959		
DISTANZE PROGRESSIVE	142+000.000		142+044.467		142+094.525		142+144.604		142+194.443		142+244.227		142+294.264		142+344.288		142+394.276		142+444.299		142+494.308		142+544.321	
QUOTE PROGETTO	-108.613		-108.625		-108.636		-108.702		-108.667		-108.615		-108.574		-108.632		-108.606		-108.644		-108.678		-108.690	
QUOTE PIATTAFORMA	-107.824		-107.835		-107.847		-107.912		-107.878		-107.826		-107.784		-107.842		-107.816		-107.854		-107.888		-107.900	
DIFFERENZA DI QUOTA	-0.789		-0.789		-0.789		-0.789		-0.789		-0.789		-0.789		-0.789		-0.789		-0.789		-0.789		-0.789	
ANDAMENTO PLANIMETRICO	-----																							
ETIMETRICHE	142+000		142+100		142+200		142+300		142+400		142+500		142+600		142+700		142+800		142+900		143+000		143+100	



Sezioni dell'asse	0849	0850	0851	0852	0853	0854	0855	0856	0857	0858	0859	0860	0861	0862	0863	0864	0865	0866	0867	0868	0869			
DISTANZE PARZIALI		49.975		49.972		49.966		33.973		15.987		49.959		49.959		49.959		49.959		49.959		49.959		
DISTANZE PROGRESSIVE	143+000.000		143+049.975		143+099.947		143+149.913		143+183.886		143+217.859		143+251.832		143+285.805		143+319.778		143+353.751		143+387.724		143+421.697	
QUOTE PROGETTO	-112.213		-112.471		-112.729		-113.163		-113.245		-113.503		-113.761		-114.019		-114.277		-114.535		-114.793		-115.051	
QUOTE PIATTAFORMA	-111.423		-111.681		-111.939		-112.197		-112.455		-112.713		-129.971		-112.971		-113.229		-113.487		-113.745		-114.003	
DIFFERENZA DI QUOTA	-0.791		-0.791		-0.791		-0.791		-0.791		-0.791		-0.791		-0.791		-0.791		-0.791		-0.791		-0.791	
ANDAMENTO PLANIMETRICO	-----																							
ETIMETRICHE	143+000		143+100		143+200		143+300		143+400		143+500		143+600		143+700		143+800		143+900		144+000		144+100	

DESCRIZIONE	CODICE
- SF16 - PLANIMETRIA DI PROGETTO - TAV.1	INOR12E2F75F160001
- SF16 - PLANIMETRIA DI PROGETTO - TAV.2	INOR12E2F75F160002
- SF16 - PLANIMETRIA DI PROGETTO - TAV.3	INOR12E2F75F160003
- SF16 - PLANIMETRIA DI PROGETTO - TAV.4	INOR12E2F75F160004
- SF16 - PROFILO LONGITUDINALE BINARIO PARI - TAV.1	INOR12E2F75F160005
- SF16 - PROFILO LONGITUDINALE BINARIO PARI - TAV.2	INOR12E2F75F160006
- SF16 - PROFILO LONGITUDINALE BINARIO PARI - TAV.3	INOR12E2F75F160007
- SF16 - PROFILO LONGITUDINALE BINARIO PARI - TAV.4	INOR12E2F75F160008
- SF16 - PROFILO LONGITUDINALE BINARIO DISPARI - TAV.1	INOR12E2F75F160009
- SF16 - PROFILO LONGITUDINALE BINARIO DISPARI - TAV.2	INOR12E2F75F160010
- SF16 - PROFILO LONGITUDINALE BINARIO DISPARI - TAV.3	INOR12E2F75F160011
- SF16 - PROFILO LONGITUDINALE BINARIO DISPARI - TAV.4	INOR12E2F75F160012
- SF16 - PLANIMETRIA DI TRACCIAMENTO - BINARIO PARI	INOR12E2F55F160001
- SF16 - PLANIMETRIA DI TRACCIAMENTO - BINARIO DISPARI	INOR12E2F55F160002
- SF16 - PROFILO DI TRACCIAMENTO - BINARIO PARI	INOR12E2F55F160003
- SF16 - PROFILO DI TRACCIAMENTO - BINARIO DISPARI	INOR12E2F55F160004
- SF16 - COSTRUZIONE BINARIO - RELAZIONE TECNICA	INOR12E2R5F5000001
- SF16 - RELAZIONE TECNICA GENERALE	INOR12E2R5F5000002
- SF16 - RELAZIONE TECNICA DEL TRACCIAMENTO	INOR12E2R5F5000003
- SF16 - TABELLO PLANIMETRICO DI TRACCIAMENTO	INOR12E2T5F5000001
- SF16 - TABELLO ALTIMETRICO DI TRACCIAMENTO	INOR12E2T5F5000002
- SF16 - TABELLO VERIFICHE DINAMICHE	INOR12E2V5F5000001
- SF16 - PIANO SCHEMATICO DELL'ARMAMENTO	INOR12E2S5F5000001
- SF16 - LINEA A/V AC (200m/h<v<300m/h) - SEZIONI TIPO	INOR12E2L5W57000001
- SF16 - COLL. QBS-E-A/V AC E TC VR MERD (v<200m/h) - SEZIONI TIPO	INOR12E2L5W57000002

**NOTE GENERALI**

- LE QUOTE DELLA PIATTAFORMA E LE RELATIVE DIFFERENZE TRA QUOTA PIANO FERRO E QUOTA PIATTAFORMA SONO RIFERITE ALL'ASSE BINARIO
- TUTTE LE MISURE ESPRESSE SONO IN METRI, SALVO OVE DIVERSAMENTE INDICATO
- TUTTE LE QUOTE ALTIMETRICHE SONO ESPRESSE IN METRI s.l.m.
- TUTTE LE PROGRESSIVE SONO ESPRESSE IN CHILOMETRI
- QT. REF. = QUOTA DI RIFERIMENTO

**LEGENDA**

km [km]	Progressiva verticale
Qv [m]	Quota altimetrica verticale
Di [-]	Delta pendenze
R [m]	Raggio del raccordo altimetrico
T [m]	Tangente del raccordo altimetrico
Fr [m]	Freccia del raccordo altimetrico
Sv [m]	Sviluppo del raccordo altimetrico

COMMITTENTE: **RFI** RETE FERROVIARIA ITALIANA GRUPPO FERROVIE DELLO STATO

ALTA SOVRIGLIANZA: **ITALFERR** GRUPPO FERROVIE DELLO STATO

GENERAL CONTRACTOR: **Cepav due** Consorzio ENI per l'Alta Velocità

**INFRASTRUTTURE FERROVIARIE STRATEGICHE DEFINITE DALLA LEGGE OBIETTIVO N. 443/01**

**LINEA A.V. I.A.C. TORINO - VENEZIA Tratta MILANO - VERONA**  
 Lotto funzionale Brescia-Verona  
**PROGETTO ESECUTIVO**

**SF16 - LINEA AV/AC DA PK 138+471,730 A PK 144+366,662**  
**PROFILO LONGITUDINALE**  
**BINARIO DISPARI**  
**TAV.3**

GENERAL CONTRACTOR: Consorzio Cepav due  
 DIRETTORE LAVORI: Consorzio Ingegneria  
 SCALA: 1:1000/100

Data: 29 MAG 2020

COMMESSA	LOTTO	FASE	ENTE	TIPO DOC.	OPERA/DISCIPLINA	PROGR.	REV.
INOR	12	E	E2	F7	SF1600	007	A

PROGETTAZIONE

Rev.	Descrizione	Autore	Data	Verificato	Data
A	EMISSIONE	Roberto	31/01/20	Luca	31/01/20
B					
C					

Stampato dal Servizio: **ITALFERR S.p.A.**  
 File: INOR12E2F75F1600007A\_10.dwg  
 CUP: F81H100000000