

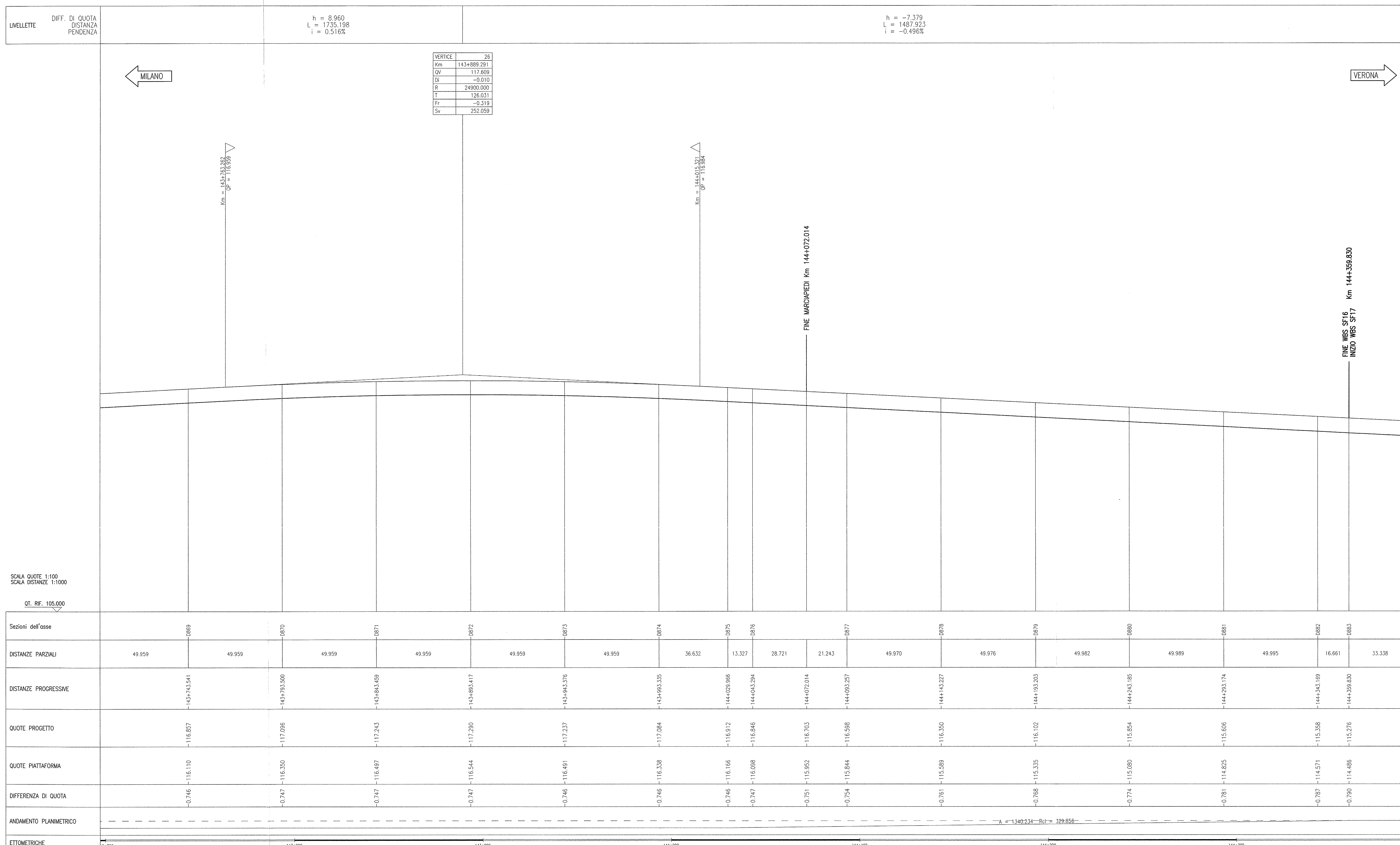
- SF16 - PLANIMETRIA DI PROGETTO - TAV.1	NORI2E2F7SF1600001
- SF16 - PLANIMETRIA DI PROGETTO - TAV.2	NORI2E2F7SF1600002
- SF16 - PLANIMETRIA DI PROGETTO - TAV.3	NORI2E2F7SF1600003
- SF16 - PLANIMETRIA DI PROGETTO - TAV.4	NORI2E2F7SF1600004
- SF16 - PROFILO LONGITUDINALE BINARIO PARI - TAV.1	NORI2E2F7SF1600001
- SF16 - PROFILO LONGITUDINALE BINARIO PARI - TAV.2	NORI2E2F7SF1600002
- SF16 - PROFILO LONGITUDINALE BINARIO PARI - TAV.3	NORI2E2F7SF1600003
- SF16 - PROFILO LONGITUDINALE BINARIO PARI - TAV.4	NORI2E2F7SF1600004
- SF16 - PROFILO LONGITUDINALE BINARIO DISPARI - TAV.1	NORI2E2F7SF1600005
- SF16 - PROFILO LONGITUDINALE BINARIO DISPARI - TAV.2	NORI2E2F7SF1600006
- SF16 - PROFILO LONGITUDINALE BINARIO DISPARI - TAV.3	NORI2E2F7SF1600007
- SF16 - PLANIMETRIA DI TRACCIAMENTO - BINARIO PARI	NORI2E2F7SF1600001
- SF16 - PLANIMETRIA DI TRACCIAMENTO - BINARIO DISPARI	NORI2E2F7SF1600002
- SF16 - PROFILO DI TRACCIAMENTO - BINARIO PARI	NORI2E2F7SF1600001
- SF16 - PROFILO DI TRACCIAMENTO - BINARIO DISPARI	NORI2E2F7SF1600002
- SF10 - COSTRUZIONE BINARIO - RELAZIONE TECNICA	NORI2E2RF3F0000001
- SF10 - RELAZIONE TECNICA GENERALE	NORI2E2RF3F0000002
- SF10 - RELAZIONE TECNICA DEL TRACCIAMENTO	NORI2E2RF3F0000003
- SF10 - TABELLATO PLANIMETRICO DI TRACCIAMENTO	NORI2E2TF3F0000001
- SF10 - TABELLATO ALTIMETRICO DI TRACCIAMENTO	NORI2E2TF3F0000002
- SF10 - TABELLATO VERIFICHE CINEMATICHE	NORI2E2TF3F0000003
- SF10 - PIANO SCHEMATICO DELL'ARMAMENTO	NORI2E2DSEF0000001
- SF10 - LINEA AV/AC (200m/h<v<300m/h) - SEZIONI TIPO	NORI2E2WBF0000001
- SF10 - COLL. OSSE-AV/AC E IC-VR MERG (v<200m/h) - SEZIONI TIPO	NORI2E2WBF0000002

NOTE GENERALI

- LE QUOTE DELLA PIATTAFORMA E LE RELATIVE DIFFERENZE TRA QUOTA PIANO FERRO E QUOTA PIATTAFORMA SONO RIFERITE ALL'ASSE BINARIO
- TUTTE LE MISURE ESPRESSE SONO IN METRI, SALVO OVE DIVERSAMENTE INDICATO
- TUTTE LE QUOTE ALTIMETRICHE SONO ESPRESSE IN METRI s.l.m.
- TUTTE LE PROGRESSIVE SONO ESPRESSE IN CHILOMETRI
- QT. RIF. = QUOTA DI RIFERIMENTO

LEGENDA

km [km]	Progressiva verticale
Qv [m]	Quota altimetrica verticale
Di [-]	Delta pendenze
R [m]	Raggio del raccordo altimetrico
T [m]	Tangente del raccordo altimetrico
Fr [m]	Freccia del raccordo altimetrico
Sv [m]	Sviluppo del raccordo altimetrico



COMMITTENTE: **RFI** RETE FERROVIARIA ITALIANA GRUPPO FERROVIE DELLO STATO

ALTA SOVRIGLIANZA: **ITALFERR** GRUPPO FERROVIE DELLO STATO

GENERAL CONTRACTOR: **Cepav due** Consorzio ENI per l'Alta Velocità

INFRASTRUTTURE FERROVIARIE STRATEGICHE DEFINITE DALLA LEGGE OBIETTIVO N. 443/01

LINEA A.V./A.C. TORINO - VENEZIA Tratta MILANO - VERONA
Lotto funzionale Brescia-Verona
PROGETTO ESECUTIVO
SF16 - LINEA AV/AC DA PK 138+471,730 A PK 144+366,662
PROFILO LONGITUDINALE
BINARIO DISPARI
TAV.4

GENERAL CONTRACTOR: **Cepav due** Consorzio Cepav due Il Direttore del Consorzio (Ing. Valente)

SCALA: 1:1000/100

COMMESSA LOTTO FASE ENTE TIPO DOC. OPERA/DISCIPLINA PROG. REV.
INOR 12 E E2 F7 SF16/00 008 A

PROGETTAZIONE

Rev.	Descrizione	Autore	Data	Verifica	Data
A	EMISSIONE	Valente	31/01/20	Valente	31/01/20
B					
C					

Stampato dal Servizio di progettazione della ALDA S.p.A. File: INOR12E2F7SF1600008A_10.dwg

CLP: 751447334A

Progetto autorizzato dalla Unione Europea

ALDA S.p.A. CLP: F819100000508

Scalo di plot: 1