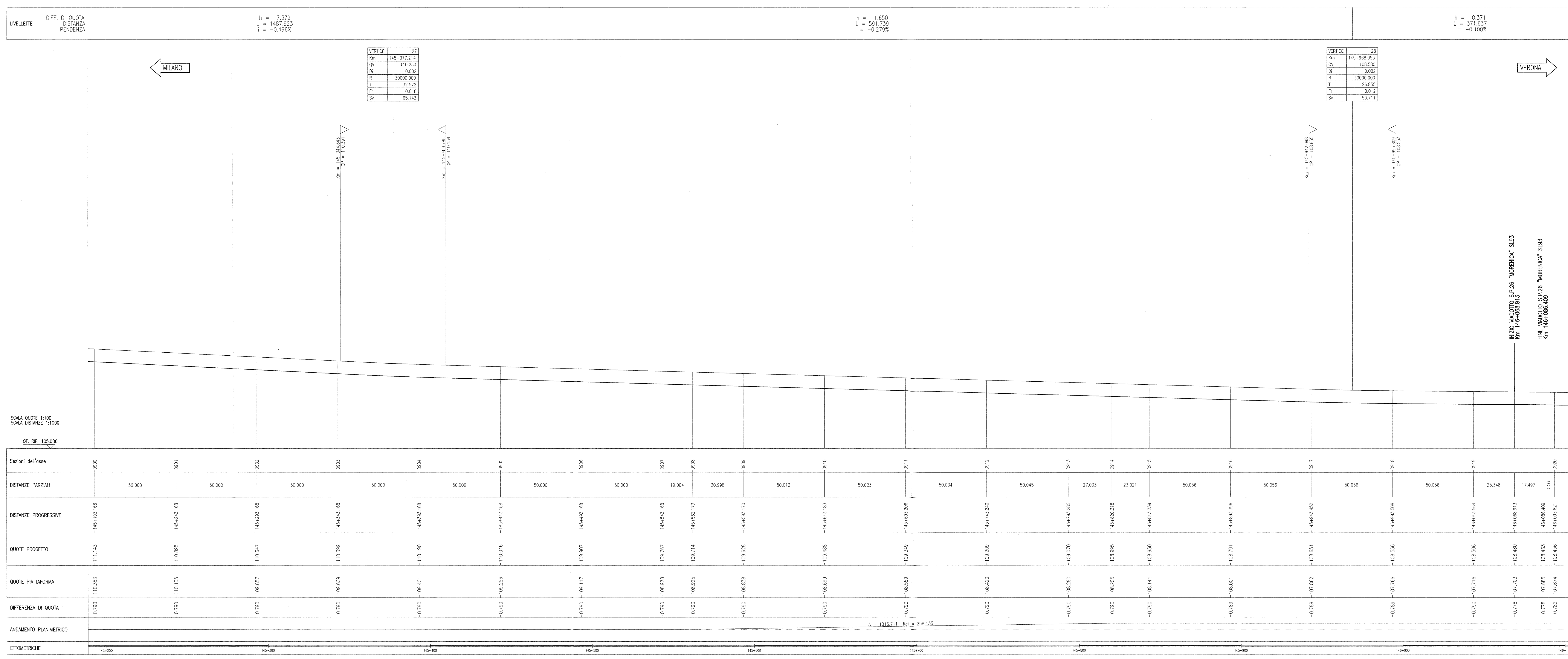


Sezioni dell'asse	0883	0884	0885	0886	0887	0888	0889	0890	0891	0892	0893	0894	0895	0896	0897	0898	0899	0900		
DISTANZE PARZIALI	16.661	33.336	50.000	50.000	50.000	50.000	50.000	50.000	50.000	50.000	50.000	50.000	50.000	50.000	50.000	50.000	50.000	50.000		
DISTANZE PROGRESSIVE	144+243.669	144+277.005	144+303.168	144+353.168	144+403.168	144+453.168	144+503.168	144+553.168	144+603.168	144+653.168	144+703.168	144+753.168	144+803.168	144+853.168	144+903.168	144+953.168	145+003.168	145+053.168	145+103.168	
QUOTE PROGETTO	-115.358	-115.276	-115.110	-114.682	-114.014	-113.566	-113.118	-112.670	-112.222	-111.774	-111.326	-108.878	-108.430	-107.982	-107.534	-107.086	-106.638	-106.190	-105.742	
QUOTE PIATTAFORMA	-114.321	-114.486	-114.321	-114.073	-113.825	-113.577	-113.329	-113.081	-112.833	-112.585	-112.337	-112.089	-111.841	-111.593	-111.345	-111.097	-108.849	-110.291	-111.145	-110.895
DIFFERENZA DI QUOTA	-0.797	-0.790	-0.790	-0.790	-0.790	-0.790	-0.790	-0.790	-0.790	-0.790	-0.790	-0.790	-0.790	-0.790	-0.790	-0.790	-0.790	-0.790	-0.790	
ANDAMENTO PLANIMETRICO	L = 1200.247																			
ETIMETRICHE	144+300 144+400 144+500 144+600 144+700 144+800 144+900 145+000 145+100 145+200																			



Sezioni dell'asse	0900	0901	0902	0903	0904	0905	0906	0907	0908	0909	0910	0911	0912	0913	0914	0915	0916	0917	0918	0919	0920		
DISTANZE PARZIALI	50.000	50.000	50.000	50.000	50.000	50.000	50.000	19.004	30.998	50.012	50.023	50.034	50.045	27.033	23.021	50.056	50.056	50.056	50.056	25.348	17.497	7.211	
DISTANZE PROGRESSIVE	145+200.000	145+250.000	145+300.000	145+350.000	145+400.000	145+450.000	145+500.000	145+519.004	145+550.002	145+600.012	145+650.023	145+700.034	145+750.045	145+777.033	145+800.021	145+850.056	145+900.056	145+950.056	146+000.056	146+025.404	146+042.901	146+050.112	146+057.323
QUOTE PROGETTO	-111.143	-110.895	-110.647	-110.399	-110.151	-109.903	-109.655	-109.407	-109.159	-108.911	-108.663	-108.415	-108.167	-107.919	-107.671	-107.423	-107.175	-106.927	-106.679	-106.431	-106.183	-105.935	
QUOTE PIATTAFORMA	-110.333	-110.105	-109.877	-109.649	-109.421	-109.193	-108.965	-108.737	-108.509	-108.281	-108.053	-107.825	-107.597	-107.369	-107.141	-106.913	-106.685	-106.457	-106.229	-106.001	-105.773	-105.545	
DIFFERENZA DI QUOTA	-0.790	-0.790	-0.790	-0.790	-0.790	-0.790	-0.790	-0.790	-0.790	-0.790	-0.790	-0.790	-0.790	-0.790	-0.790	-0.790	-0.790	-0.790	-0.790	-0.790	-0.790		
ANDAMENTO PLANIMETRICO	A = 1016.211 - B = 298.136																						
ETIMETRICHE	145+200 145+300 145+400 145+500 145+600 145+700 145+800 145+900 146+000 146+100 146+200 146+300 146+400 146+500 146+600 146+700 146+800 146+900 147+000 147+100 147+200 147+300																						

DESGINI DI RIFERIMENTO

DESCRIZIONE	CODICE
- SF17 - PLANIMETRIA DI PROGETTO - TAV.1	INR12EE2F75F1700001
- SF17 - PLANIMETRIA DI PROGETTO - TAV.2	INR12EE2F75F1700002
- SF17 - PLANIMETRIA DI PROGETTO - TAV.3	INR12EE2F75F1700003
- SF17 - PROFILO LONGITUDINALE BINARIO PARI - TAV.1	INR12EE2F75F1700004
- SF17 - PROFILO LONGITUDINALE BINARIO PARI - TAV.2	INR12EE2F75F1700005
- SF17 - PROFILO LONGITUDINALE BINARIO PARI - TAV.3	INR12EE2F75F1700006
- SF17 - PROFILO LONGITUDINALE BINARIO DISPARI - TAV.1	INR12EE2F75F1700007
- SF17 - PROFILO LONGITUDINALE BINARIO DISPARI - TAV.2	INR12EE2F75F1700008
- SF17 - PROFILO LONGITUDINALE BINARIO DISPARI - TAV.3	INR12EE2F75F1700009
- SF17 - PLANIMETRIA DI TRACCIAMENTO - BINARIO PARI	INR12EE2F75F1700010
- SF17 - PLANIMETRIA DI TRACCIAMENTO - BINARIO DISPARI	INR12EE2F75F1700011
- SF17 - PROFILO DI TRACCIAMENTO - BINARIO PARI	INR12EE2F75F1700012
- SF17 - PROFILO DI TRACCIAMENTO - BINARIO DISPARI	INR12EE2F75F1700013
- SF00 - COSTRUZIONE BINARIO - RELAZIONE TECNICA	INR12EE2F75F000001
- SF00 - RELAZIONE TECNICA GENERALE	INR12EE2F75F000002
- SF00 - RELAZIONE TECNICA DEL TRACCIAMENTO	INR12EE2F75F000003
- SF00 - TABULATO PLANIMETRICO DI TRACCIAMENTO	INR12EE2F75F000004
- SF00 - TABULATO ALTIMETRICO DI TRACCIAMENTO	INR12EE2F75F000005
- SF00 - TABULATO VERIFICHE CENOMETRICHE	INR12EE2F75F000006
- SF00 - PIANO SCHEMATICO DELL'ARMAMENTO	INR12EE2F75F000007
- SF00 - LINEA AV/AC (200m/h/cv<300m/h) - SEZIONI TIPO	INR12EE2F75F000008
- SF00 - COLL. ODEE-AV/AC E IC VR MERCI (Vp<200m/h) - SEZIONI TIPO	INR12EE2F75F000009

NOTE GENERALI

- LE QUOTE DELLA PIATTAFORMA E LE RELATIVE DIFFERENZE TRA QUOTA PIANO FERRO E QUOTA PIATTAFORMA SONO RIFERITE ALL'ASSE BINARIO
- TUTTE LE MISURE ESPRESSE SONO IN METRI, SALVO OVE DIVERSAMENTE INDICATO
- TUTTE LE QUOTE ALTIMETRICHE SONO ESPRESSE IN METRI s.l.m.
- TUTTE LE PROGRESSIVE SONO ESPRESSE IN CHILOMETRI
- QT. RF. = QUOTA DI RIFERIMENTO

LEGENDA

km [km]	Progressivo verticale
Qv [m]	Quota altimetrica verticale
Di [-]	Delta pendenze
R [m]	Raggio del raccordo altimetrico
T [m]	Tangente del raccordo altimetrico
Fr [m]	Freccia del raccordo altimetrico
Sv [m]	Sviluppo del raccordo altimetrico

COMMITTENTE: **RFI** RETE FERROVIARIA ITALIANA GRUPPO FERROVIE DELLO STATO

ALTA SOVRIGLIANZA: **ITALFERR** GRUPPO FERROVIE DELLO STATO

GENERAL CONTRACTOR: **Cepav due** Consorzio ENI per l'Alta Velocità

INFRASTRUTTURE FERROVIARIE STRATEGICHE DEFINITE DALLA LEGGE OBIETTIVO N. 443/01

LINEA A.V./A.C. TORINO - VENEZIA Tratta MILANO - VERONA
Lotto funzionale Brescia-Verona
PROGETTO ESECUTIVO
SF17 - LINEA AV/AC DA PK 144+366,662 A PK 148+584,089
PROFILO LONGITUDINALE
BINARIO DISPARI
TAV.1

GENERAL CONTRACTOR: **Cepav due** Consorzio ENI per l'Alta Velocità
DIRETTORE LAVORI: **Consorzio Cepav due** Il Direttore (Ing. **Roberto**)

SCALA: 1:1000/100

COMMESSA LOTTO FASE ENTE TIPO DOC. OPERA/DISCIPLINA PROGR. REV.
INOR 12 E E2 F7 SF1700 004 A

PROGETTAZIONE

Rev.	Descrizione	Autore	Data	Verificato	Data
A	EMISSIONE	Roberto	31/01/20	Angelo	31/01/20
B					
C					

Stampato dal Servizio: **ALBA s.r.l.** File: INR12EE2F75F1700004A_10.dwg
Progetto autorizzato: **ITALFERR S.p.A.** 6806-Ufficio Europa
Scalo di plot: 1