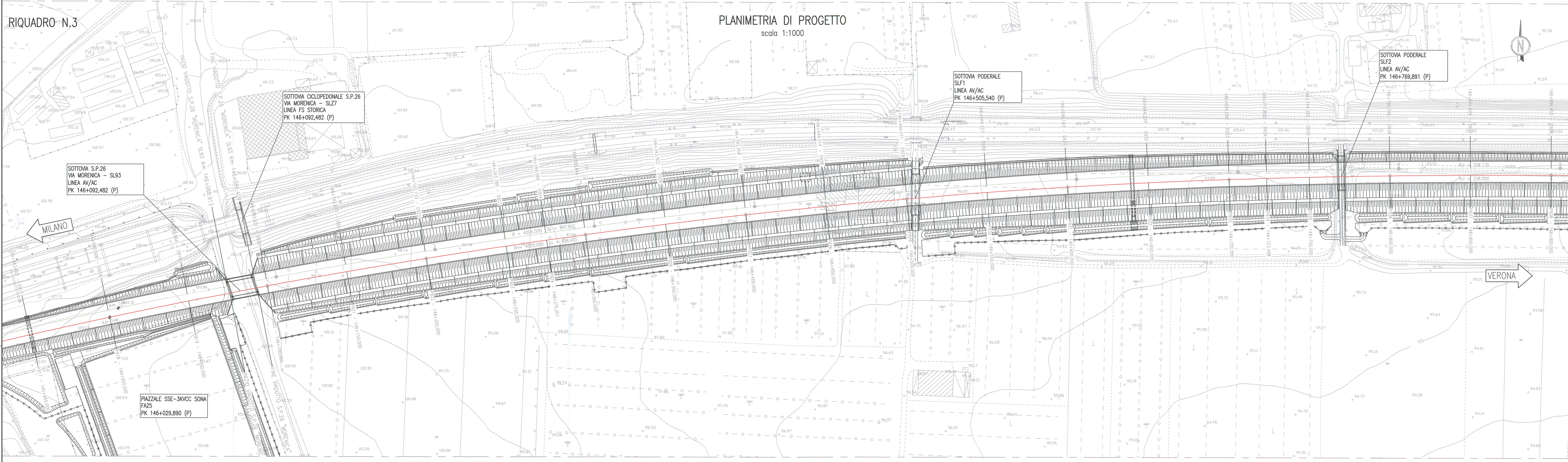


DESCRIZIONE	CODICE
- SF17 - PLANIMETRIA DI PROGETTO - TAV.1	INR12E2P7SF1700001
- SF17 - PLANIMETRIA DI PROGETTO - TAV.2	INR12E2P7SF1700003
- SF17 - PROFILO LONGITUDINALE BINARIO PARI - TAV.1	INR12E2P7SF1700001
- SF17 - PROFILO LONGITUDINALE BINARIO PARI - TAV.2	INR12E2P7SF1700002
- SF17 - PROFILO LONGITUDINALE BINARIO PARI - TAV.3	INR12E2P7SF1700004
- SF17 - PROFILO LONGITUDINALE BINARIO DISPARI - TAV.1	INR12E2P7SF1700005
- SF17 - PROFILO LONGITUDINALE BINARIO DISPARI - TAV.2	INR12E2P7SF1700006
- SF17 - PROFILO LONGITUDINALE BINARIO DISPARI - TAV.3	INR12E2P7SF1700007
- SF17 - PLANIMETRIA DI TRACCIAMENTO - BINARIO PARI	INR12E2P7SF1700001
- SF17 - PLANIMETRIA DI TRACCIAMENTO - BINARIO DISPARI	INR12E2P7SF1700002
- SF17 - PROFILO DI TRACCIAMENTO - BINARIO PARI	INR12E2P7SF1700001
- SF17 - PROFILO DI TRACCIAMENTO - BINARIO DISPARI	INR12E2P7SF1700002
- SF00 - COSTRUZIONE BINARIO - RELAZIONE TECNICA	INR12E2P7SF0000001
- SF00 - RELAZIONE TECNICA GENERALE	INR12E2P7SF0000002
- SF00 - RELAZIONE TECNICA DEL TRACCIAMENTO	INR12E2P7SF0000003
- SF00 - TABELLATO PLANIMETRICO DI TRACCIAMENTO	INR12E2P7SF0000004
- SF00 - TABELLATO ALTIMETRICO DI TRACCIAMENTO	INR12E2P7SF0000005
- SF00 - PIANO SCHEMATICO DELL'ARMAMENTO	INR12E2P7SF0000006
- SF00 - LINEA AV/AC (200m/Perico-300m/Av) - SEZIONI TIPO	INR12E2P7SF0000007
- SF00 - COLL. OSSE-AV/AC E IC VR MERCI (Vp<200m/h) - SEZIONI TIPO	INR12E2P7SF0000008

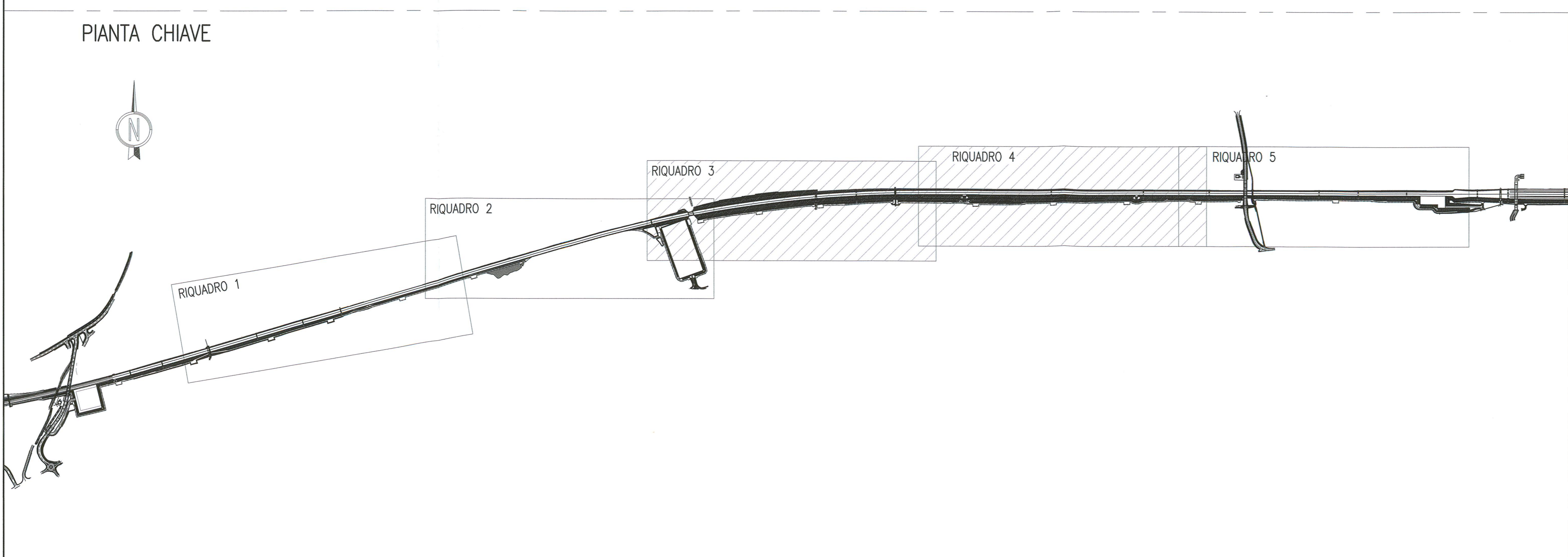
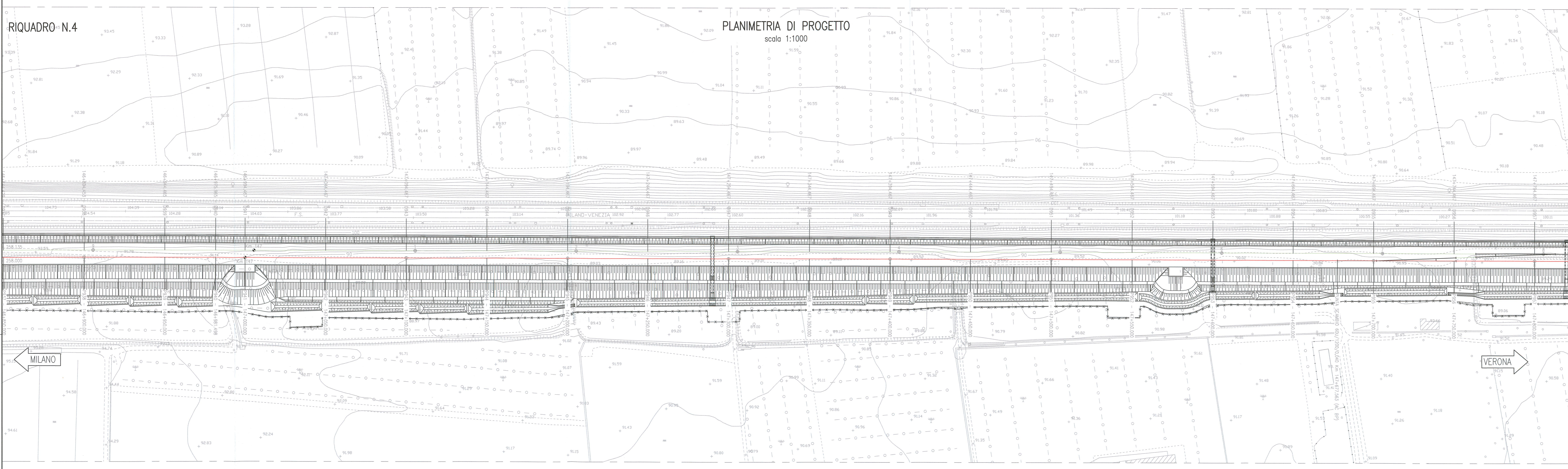


NOTE GENERALI

- TUTTE LE PROGRESSIVE SONO ESPRESSE IN CHILOMETRI

LEGENDA

- BINARIO PARI
- BINARIO DISPARI
- CHILOMETRICA



LINEA AC BP - SCAMBIO 60U/1200/0,040

PROGRESSIVA	EST	NORD	P.T.
A 147+477,583	3528857,108	6497452,535	98,438
B 147+701,897	3528851,462	6497452,800	98,209
C 147+751,231	3528860,776	6497452,834	97,897
D 147+751,100	3528860,738	6497454,834	97,898

COMMITTENTE: **RFI** RETE FERROVIARIA ITALIANA GRUPPO FERROVIE DELLO STATO

ALTA SORVEGLIANZA: **ITALFERR** GRUPPO FERROVIE DELLO STATO

GENERAL CONTRACTOR: **Cepav due** Consorzio ENI per l'Alta Velocità

INFRASTRUTTURE FERROVIARIE STRATEGICHE DEFINITE DALLA LEGGE OBIETTIVO N. 443/01

LINEA A.V. /A.C. TORINO - VENEZIA Tratta MILANO - VERONA
Lotto funzionale Brescia-Verona
PROGETTO ESECUTIVO

SF17 - LINEA AV/AC DA PK 144+366,662 A PK 148+584,089
PLANIMETRIA DI PROGETTO
TAV.2

GENERAL CONTRACTOR: **Cepav due** Consorzio Cepav due Il Direttore del Consorzio (Ing. T. Tronza)

DIRETTORE LAVORI: **Cepav due**

SCALA: 1:1000

Data: 29 MAG 2020

COMMESSA LOTTO FASE ENTE TIPO DOC. OPERA/DISCIPLINA PROG. REV.

INOR 12 E E2 P7 SF1700 002 A

PROGETTAZIONE

Rev.	Descrizione	Autore	Data	Verificato	Data
A	EMISSIONE	Recca	31/01/20	Alato	31/01/20
B					
C					

Stampato dal Servizio di progettazione **ITALFERR S.p.A.** ALBA s.r.l. File: INR12E2P7SF1700002A_10.dwg

CIG: 751447334A Progetto cofinanziato dalla Unione Europea. CUP: F81H100000008