

DESCRIZIONE	CODICE
- SF17 - PLANIMETRIA DI PROGETTO - TAV.2	INOR12E2P7SF1700001
- SF17 - PLANIMETRIA DI PROGETTO - TAV.2	INOR12E2P7SF1700002
- SF17 - PROFILO LONGITUDINALE BINARIO PARI - TAV.1	INOR12E2P7SF1700003
- SF17 - PROFILO LONGITUDINALE BINARIO PARI - TAV.2	INOR12E2P7SF1700004
- SF17 - PROFILO LONGITUDINALE BINARIO DISPARI - TAV.1	INOR12E2P7SF1700005
- SF17 - PROFILO LONGITUDINALE BINARIO DISPARI - TAV.2	INOR12E2P7SF1700006
- SF17 - PLANIMETRIA DI TRACCIAMENTO - BINARIO PARI	INOR12E2P7SF1700007
- SF17 - PLANIMETRIA DI TRACCIAMENTO - BINARIO DISPARI	INOR12E2P7SF1700008
- SF17 - PROFILO DI TRACCIAMENTO - BINARIO PARI	INOR12E2P7SF1700009
- SF17 - PROFILO DI TRACCIAMENTO - BINARIO DISPARI	INOR12E2P7SF1700010
- SF00 - COSTRUZIONE BINARIO - RELAZIONE TECNICA	INOR12E2P7SF0000001
- SF00 - RELAZIONE TECNICA GENERALE	INOR12E2P7SF0000002
- SF00 - RELAZIONE TECNICA DEL TRACCIAMENTO	INOR12E2P7SF0000003
- SF00 - TABELLO PLANIMETRICO DI TRACCIAMENTO	INOR12E2P7SF0000004
- SF00 - TABELLO ALTIMETRICO DI TRACCIAMENTO	INOR12E2P7SF0000005
- SF00 - TABELLO VERIFICHE CENOMETRICHE	INOR12E2P7SF0000006
- SF00 - PIANO SCHEMATICO DELL'ARMAMENTO	INOR12E2P7SF0000007
- SF00 - LINEA AV/AC (200m/h<v<300m/h) - SEZIONI TIPO	INOR12E2P7SF0000008
- SF00 - COLL. GISE-AV/AC E IC VR MERC (Vp<200m/h) - SEZIONI TIPO	INOR12E2P7SF0000009

LINEA AC BD - SCAMBIO 60U/120U/0,040

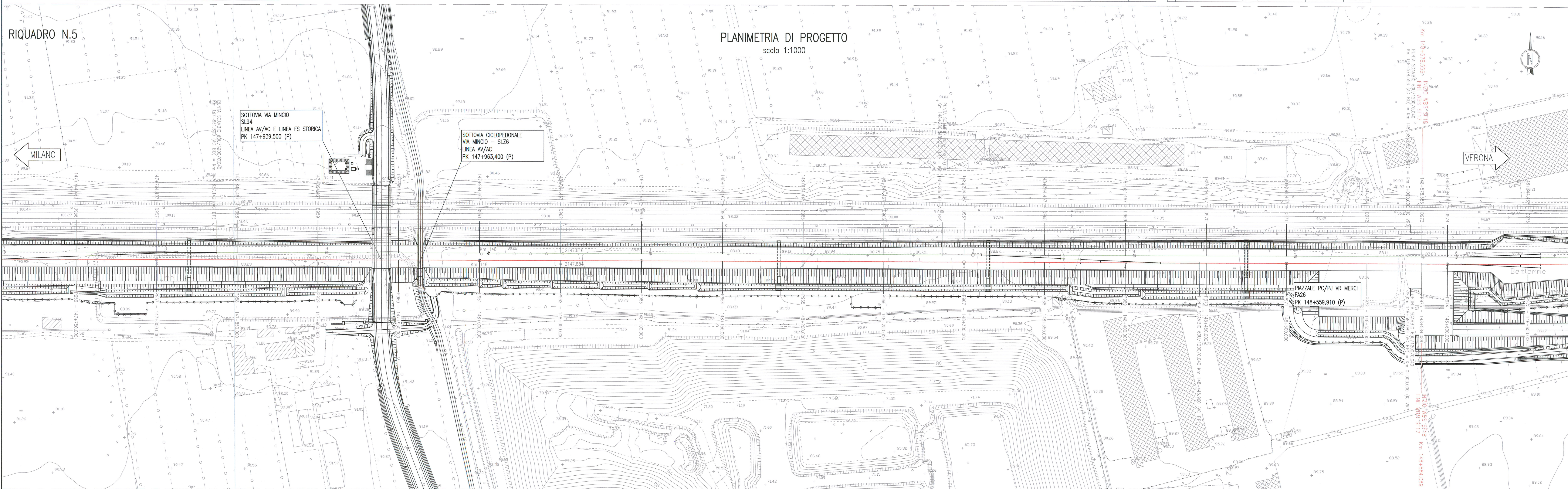
PROGRESSIVA	EST	NORD	P.F.
A 147+831.659	3528964.093	6497457.218	95,700
B 147+807.275	3528942.359	6497457.251	91,445
C 147+797.941	3528983.025	6497457.317	97,807
D 147+797.980	3528983.063	6497455.317	97,807

LINEA AC BD - SCAMBIO 60U/120U/0,040

PROGRESSIVA	EST	NORD	P.F.
A 148+200.848	3529415.901	6497456.812	95,700
B 148+205.182	3529440.265	6497456.579	95,700
C 148+204.516	3529488.589	6497456.013	95,700
D 148+204.475	3529489.556	6497454.513	95,700

LINEA AC BD - SCAMBIO 60U/120U/0,040

PROGRESSIVA	EST	NORD	P.F.
A 148+458.556 = 0+000,000 (C VR)	3529713.639	6497454.211	95,700
B 148+452.890 = 0+024,334 (C VR)	3529737.873	6497456.178	95,700
C 148+452.224	3529787.207	6497456.112	95,700
D 0+073,668 (C VR)	3529787.269	6497458.112	95,700



RIQUADRO N.5

PLANIMETRIA DI PROGETTO
scala 1:1000

NOTE GENERALI

- TUTTE LE PROGRESSIVE SONO ESPRESSE IN CHILOMETRI

LEGENDA

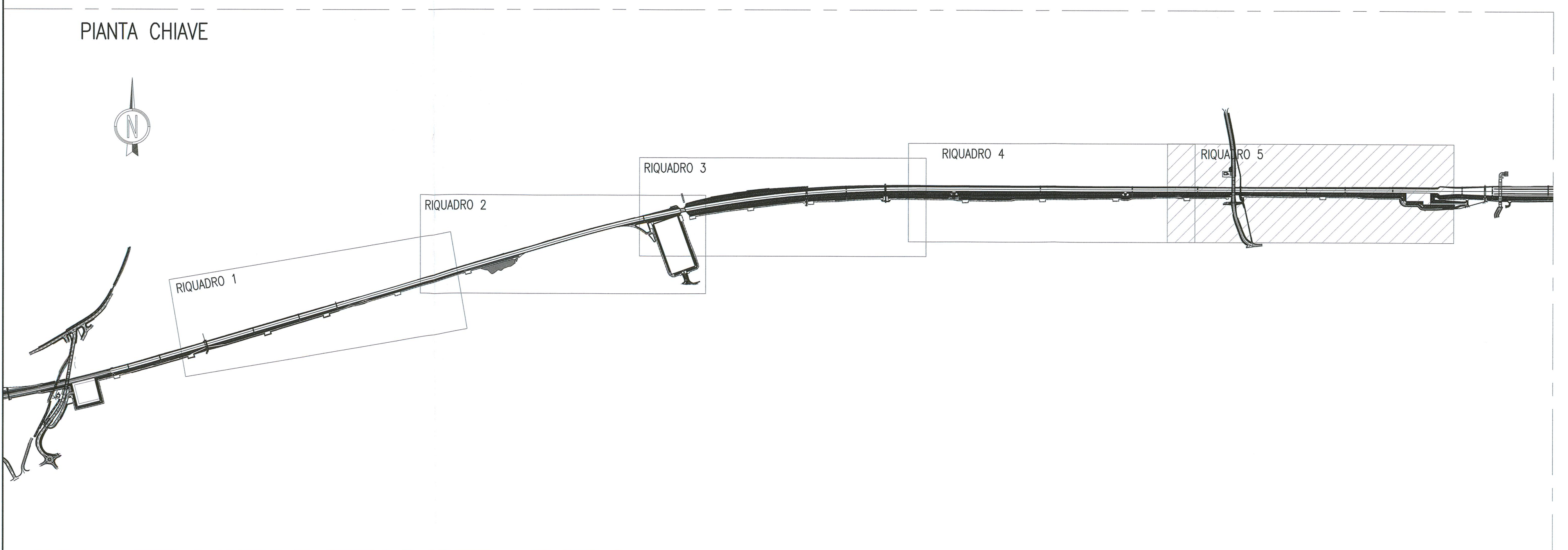
- BINARIO PARI
- BINARIO DISPARI
- CHILOMETRICA

LINEA AC BP - SCAMBIO 60U/120U/0,040

PROGRESSIVA	EST	NORD	P.F.
A 148+455.980	3529575.504	6497451.897	95,700
B 148+421.826	3529205.170	6497451.930	95,700
C 148+372.292	3529001.836	6497451.996	95,700
D 148+372.333	3529001.880	6497453.996	95,700

LINEA AC BP - SCAMBIO 60U/120U/0,040

PROGRESSIVA	EST	NORD	P.F.
A 148+604.089 = 0+000,000 (C VR)	3529713.633	6497451.711	95,700
B 148+608.433 = 0+024,334 (C VR)	3529737.867	6497451.678	95,700
C 148+607.757	3529787.301	6497451.612	95,700
D 0+073,668 (C VR)	3529787.258	6497448.612	95,700



PIANTA CHIAVE

COMMITTENTE:

ALTA SORVEGLIANZA:

GENERAL CONTRACTOR:

Consorzio ENI per l'Alta Velocità

INFRASTRUTTURE FERROVIARIE STRATEGICHE DEFINITE DALLA LEGGE OBIETTIVO N. 443/01

LINEA A.V. I.A.C. TORINO - VENEZIA Tratta MILANO - VERONA
Lotto funzionale Brescia-Verona
PROGETTO ESECUTIVO

SF17 - LINEA AV/AC DA PK 144+366,662 A PK 148+584,089
PLANIMETRIA DI PROGETTO
TAV.3

GENERAL CONTRACTOR: **Cepav due**
Consorzio Cepav due
Il Direttore del Consorzio (Ing. T. ...)

DIRETTORE LAVORI: _____

SCALA: **1:1000**

Data: **29 MAG 2020**

COMMESSA	LOTTO	FASE	ENTE	TIPO DOC.	OPERA/DISCIPLINA	PROGR.	REV.
INOR	12	E	E2	P7	SF1700	003	A

PROGETTAZIONE

Rev.	Descrizione	Aut.	Data	Verifica	Data
A	EMISSIONE	...	31/01/20	...	31/01/20
B					
C					