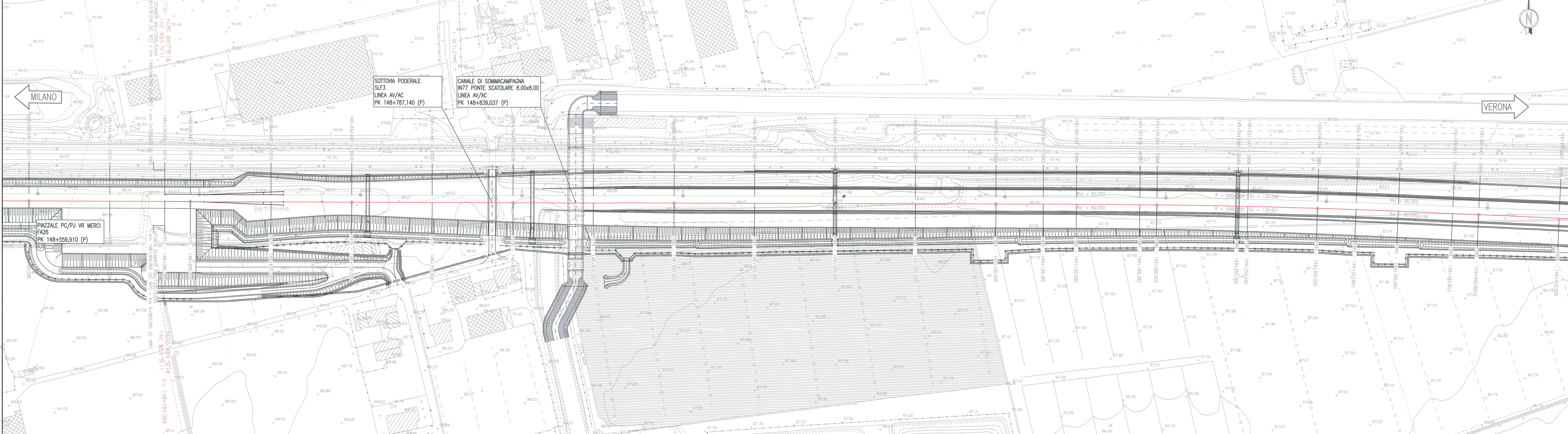


RIQUADRO N.1

PLANIMETRIA DI PROGETTO  
scala 1:1000



DESCRIZIONE

CODICE

- SF18 - PROFILO LONGITUDINALE BINARIO PARI - Tav.1
- SF18 - PROFILO LONGITUDINALE BINARIO PARI - Tav.2
- SF18 - PROFILO LONGITUDINALE BINARIO DISPARI - Tav.1
- SF18 - PROFILO LONGITUDINALE BINARIO DISPARI - Tav.2
- SF18 - PLANIMETRIA DI TRACCIAMENTO - BINARIO PARI
- SF18 - PLANIMETRIA DI TRACCIAMENTO - BINARIO DISPARI
- SF18 - PROFILO DI TRACCIAMENTO - BINARIO PARI
- SF18 - PROFILO DI TRACCIAMENTO - BINARIO DISPARI
- SF00 - COSTRUZIONE BINARIO - RELAZIONE TECNICA
- SF00 - RELAZIONE TECNICA GENERALE
- SF00 - RELAZIONE TECNICA DEL TRACCIAMENTO
- SF00 - TABELLO PLANIMETRICO DI TRACCIAMENTO
- SF00 - TABELLO ALTIMETRICO DI TRACCIAMENTO
- SF00 - TABELLO VERIFICHE CINEMATICHE
- SF00 - PIANO SCHEMATICO DELL'ARMAMENTO
- SF00 - LINEA AV/AC (200m/ve+ve+300m/h) - SEZIONI TIPO
- SF00 - COLL. Q6SE-AV/AC E IC VR MERCI (p-c200m/h) - SEZIONI TIPO

INOR12E27SF1800001  
INOR12E27SF1800002  
INOR12E27SF1800003  
INOR12E27SF1800004  
INOR12E27SF1800001  
INOR12E27SF1800002  
INOR12E27SF1800003  
INOR12E27SF1800004  
INOR12E27SF1800001  
INOR12E27SF1800002  
INOR12E27SF1800003  
INOR12E27SF1800004  
INOR12E27SF1800001  
INOR12E27SF1800002  
INOR12E27SF1800003  
INOR12E27SF1800004  
INOR12E27SF1800001  
INOR12E27SF1800002  
INOR12E27SF1800003  
INOR12E27SF1800004

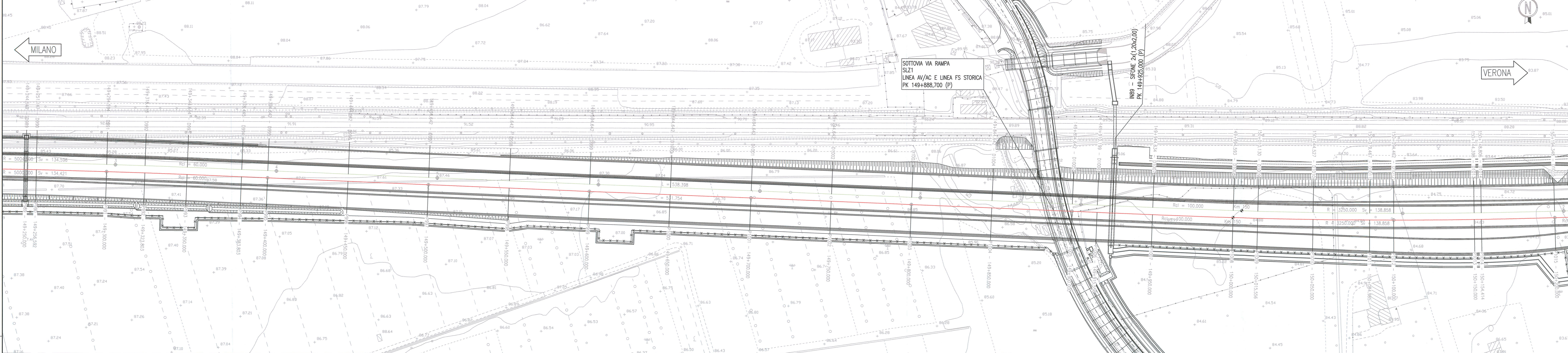
NOTE GENERALI  
- TUTTE LE PROGRESSIVE SONO ESPRESSE IN CHILOMETRI

LEGENDA

- BINARIO PARI
- BINARIO DISPARI
- CHILOMETRICA

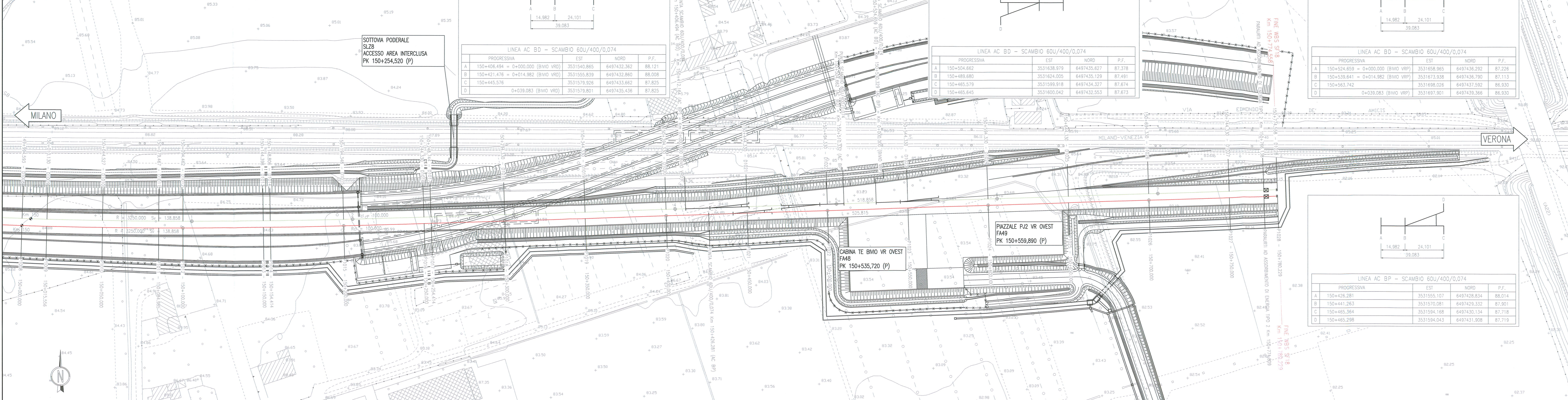
RIQUADRO N.2

PLANIMETRIA DI PROGETTO  
scala 1:1000



RIQUADRO N.3

PLANIMETRIA DI PROGETTO  
scala 1:1000



COMMITTENTE: **RFI**  
RETE FERROVIARIA ITALIANA  
GRUPPO FERROVIE DELLO STATO

ALTA SORVEGLIANZA: **ITALFERR**  
GRUPPO FERROVIE DELLO STATO

GENERAL CONTRACTOR: **Cepav due**  
Consorzio ENI per l'Alta Velocità

INFRASTRUTTURE FERROVIARIE STRATEGICHE DEFINITE DALLA LEGGE OBIETTIVO N. 443/01  
LINEA A.V. I.A.C. TORINO - VENEZIA Tratta MILANO - VERONA  
Lotto funzionale Brescia-Verona  
PROGETTO ESECUTIVO  
SF18 - LINEA AV/AC DA PK 148+584,089 A PK 150+780,229  
PLANIMETRIA DI PROGETTO

GENERAL CONTRACTOR: **Cepav due**  
Consorzio Cepav due  
di Direttore Consorzio  
(Ing. T. Contino)

DIRETTORE LAVORI

SCALA: 1:1000

Data: 29 MAG 2020

COMMESSA	LOTTO	FASE	ENTE	TIPO DOC.	OPERA/DISCIPLINA	PROGR.	REV.
INOR	12	E	E2	P7	SF18000	001	A

PROGETTAZIONE

Rev.	Descrizione	Autore	Data	Verifica	Data
A	EMISSIONE	ALBA	31/01/20	ALBA	31/01/20
B					
C					

CIG: 751447334A Stampato dal Servizio di progettazione ITALFERR S.p.A. ALBA s.r.l. File: INOR12E27SF1800001A\_10.dwg