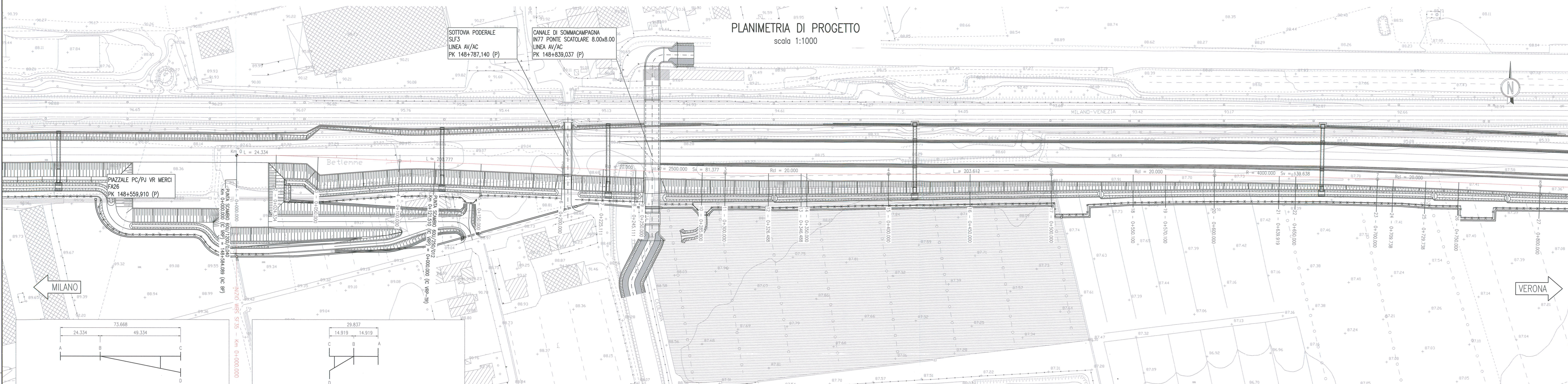


- SF35 - PROFILO LONGITUDINALE DI PROGETTO - TAV 1 - SF35 - PROFILO LONGITUDINALE DI PROGETTO - TAV 2 - SF35 - PROFILO LONGITUDINALE DI PROGETTO - TAV 3 - SF35 - PLANIMETRIA E PROFILO DI TRACCIAMENTO - SF70 - COSTRUZIONE BINARIO - RELAZIONE TECNICA - SF70 - RELAZIONE TECNICA GENERALE - SF70 - RELAZIONE TECNICA DEL TRACCIAMENTO - SF70 - TABULATO PLANIMETRICO DI TRACCIAMENTO - SF70 - TABULATO ALTIMETRICO DI TRACCIAMENTO - SF70 - TABULATO VERIFICHE CINEMATICHE - SF70 - FRANTO SCHEMATICO DELL'ARMAMENTO - SF70 - LINEA AV/AC (200km/h/150-300km/h) - SEZIONI TIPO - SF70 - COLL. OSSE-AV/AC E IC VR MERCI (Vp<200km/h) - SEZIONI TIPO	INOR12E2SF35350001 INOR12E2SF35350002 INOR12E2SF35350003 INOR12E2L2SF350001 INOR12E2SF70F000001 INOR12E2SF70F000002 INOR12E2SF70F000003 INOR12E2TTSF000001 INOR12E2TTSF000002 INOR12E2TTSF000003 INOR12E2TTSF000004 INOR12E2TTSF000005 INOR12E2TTSF000006 INOR12E2TTSF000007 INOR12E2TTSF000008 INOR12E2TTSF000009 INOR12E2TTSF000010
---	---

PLANIMETRIA DI PROGETTO
scala 1:1000



LINEA IC VRP - SCAMBIO 60U/1200/0,040			
PROGRESSIVA	EST	1000	P.T.
A	0+000,000 = 148+584,089 (AC BP)	3529713,633	6497451,711 95,700
B	0+024,334 = 148+608,423 (AC BP)	3529737,967	6497451,678 95,700
C	0+091,673	3529787,301	6497451,612 95,700
D	0+073,668	3529787,258	6497449,612 95,700

LINEA IC VRP - SCAMBIO 60U/250/012			
PROGRESSIVA	EST	1000	P.T.
A	0+121,510 = 0+000,000 (C VRP-TR)	3529835,098	6497447,608 95,700
B	0+106,591 = 0+014,919 (C VRP-TR)	3529820,152	6497448,233 95,700
C	0+091,673	3529805,246	6497448,857 95,700
D	0+029,837 (C VRP-TR)	3529805,277	6497447,088 95,700

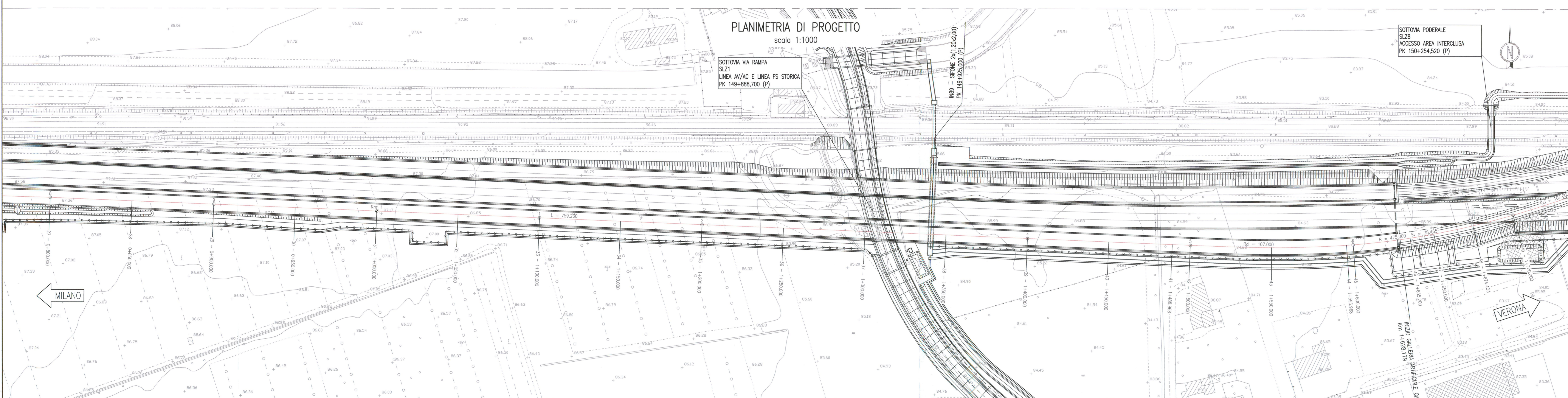
NOTE GENERALI

- TUTTE LE PROGRESSIVE SONO ESPRESSE IN CHILOMETRI

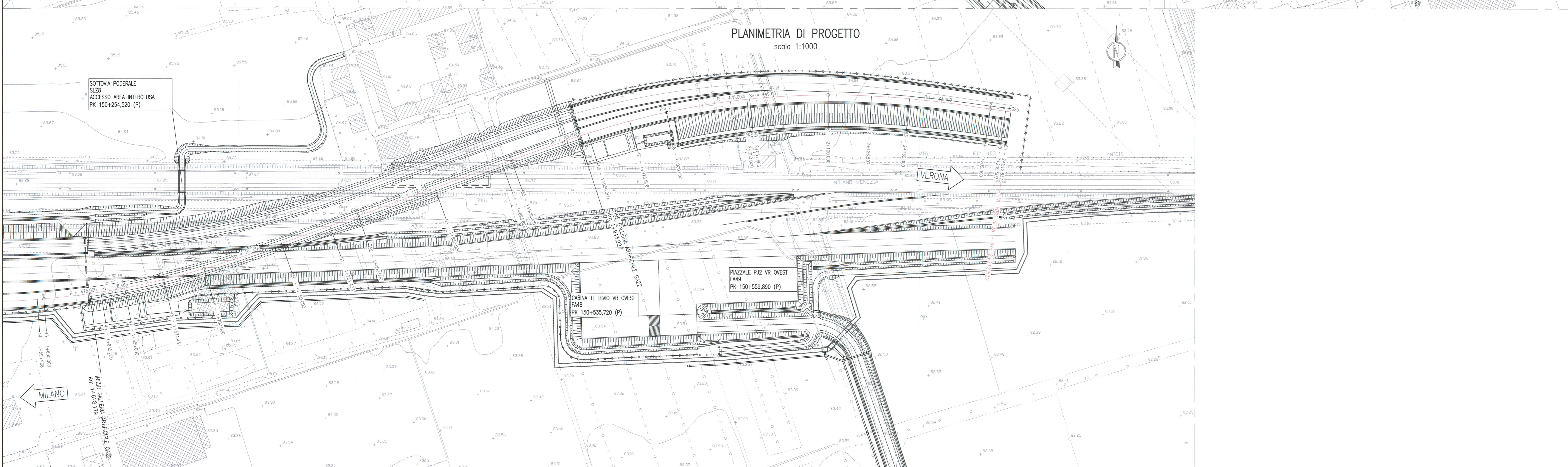
LEGENDA

- I.C. VERONA MERCI BINARIO PARI
- I.C. VERONA MERCI BINARIO DISPARI
- AV/AC BINARIO PARI/DISPARI
- CHILOMETRICA

PLANIMETRIA DI PROGETTO
scala 1:1000



PLANIMETRIA DI PROGETTO
scala 1:1000



COMMITTENTE:  **RFI**
RETE FERROVIARIA ITALIANA
GRUPPO FERROVIE DELLO STATO

ALTA SOVRIGLIANZA:  **ITALFERR**
GRUPPO FERROVIE DELLO STATO

GENERAL CONTRACTOR: **Cepav due**
Consorzio ENI per l'Alta Velocità

INFRASTRUTTURE FERROVIARIE STRATEGICHE DEFINITE DALLA LEGGE OBIETTIVO N. 443/01

LINEA A.V./A.C. TORINO - VENEZIA Tratta MILANO - VERONA
Lotto funzionale Brescia-Verona
PROGETTO ESECUTIVO

SF35 - I.C. VERONA MERCI (BINARIO PARI) - DA PK 0+000,000 A PK 2+212,832
PLANIMETRIA DI PROGETTO

GENERAL CONTRACTOR	Consorzio Cepav due		DIRETTORE LAVORI	Consorzio Cepav due Il Direttore del Consorzio <i>(ing. T. Fedra)</i>	SCALA: 1:1000		
DATA:	29 MAG 2020	DATA:					
COMMESSA	LOTTO	FASE	ENTE	TIPO DOC.	OPERA/DISCIPLINA	PROGR.	REV.
INOR	12	E	E2	P7	SF3500	001	A

PROGETTAZIONE

Rev.	Descrizione	Autore	Data	Verificato	Data
A	EMISSIONE	...	31/01/20
B					
C					

CIG: 751447334A Stampato dal Servizio di plottaggio ITALFERR S.p.A. File: INOR12E2SF350001A_10.dwg
ALBA s.r.l. CUP: R61H18100000008