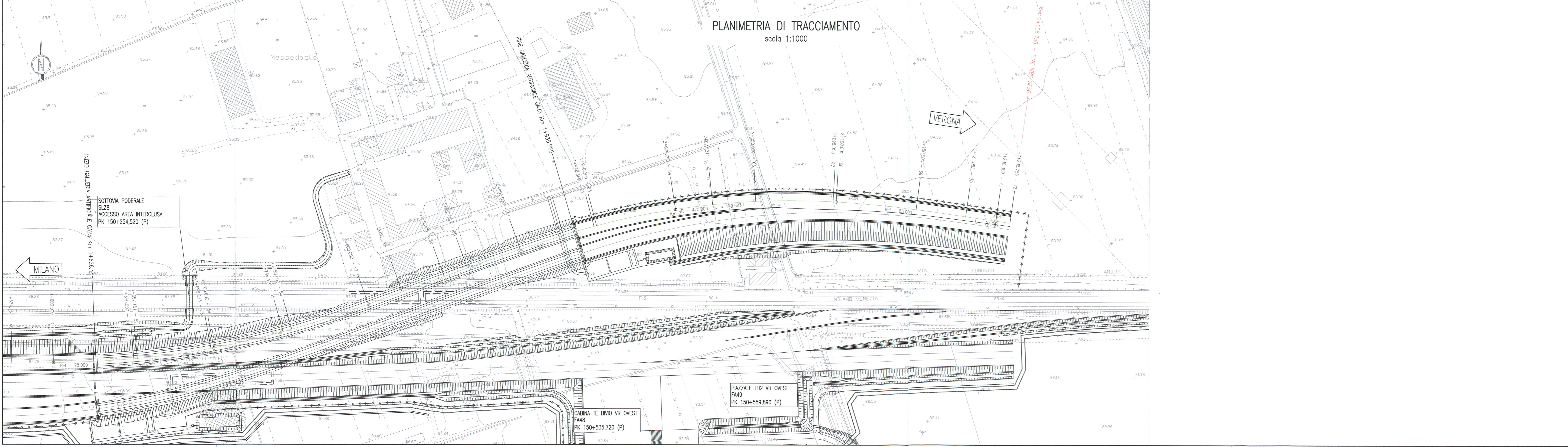
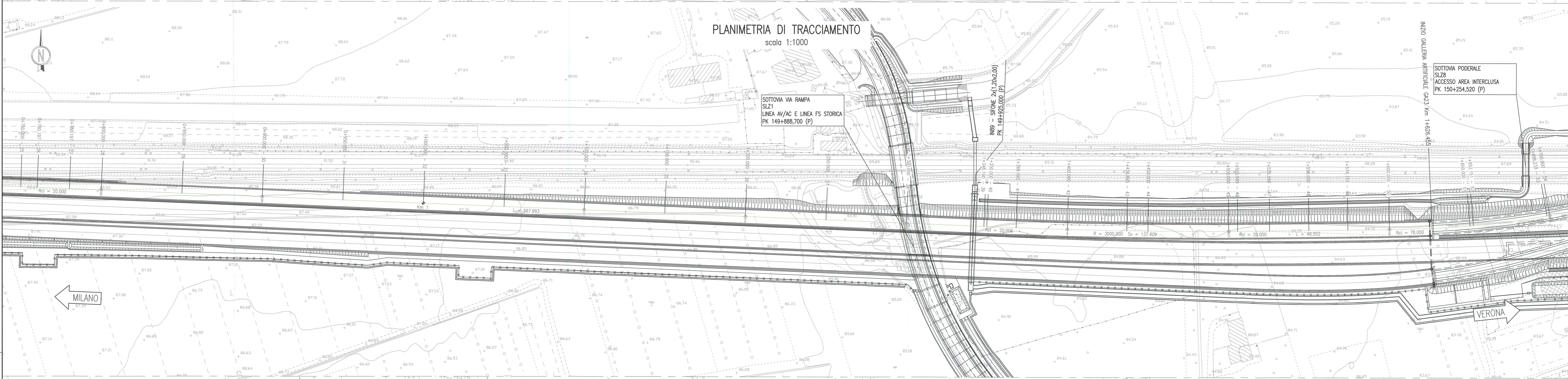
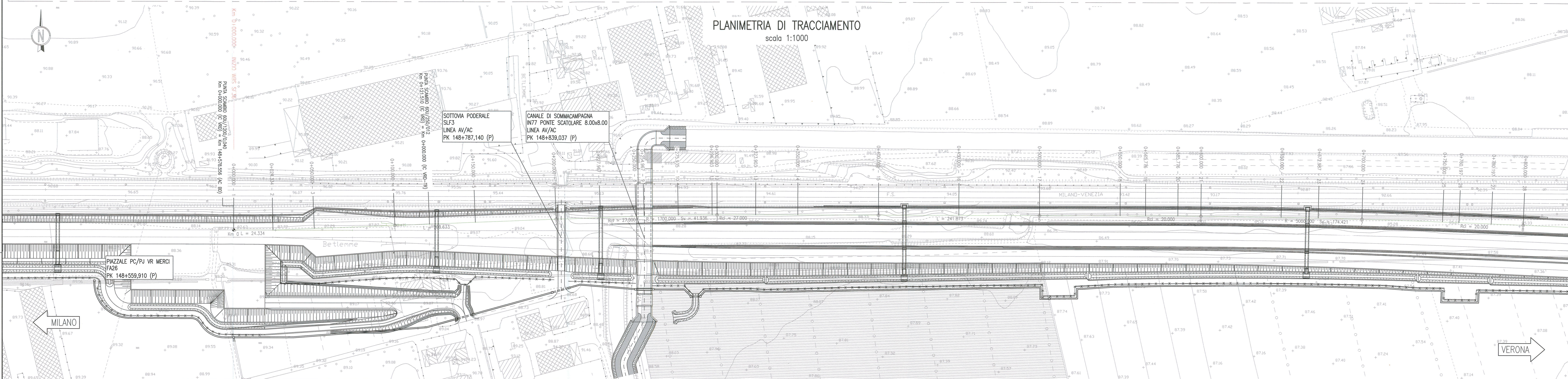


LINEA IC VRD - SCAMBIO 60/1200/0,040				LINEA IC VRD - SCAMBIO 60/250/0,12					
PROGRESSIVA	EST	NORD	P.F.	PROGRESSIVA	EST	NORD	P.F.		
A	0+000,000 = 148+578,556 (AC BC)	3529713,639	6497456,211	95,700	A	0+121,510 = 0+500,000 (C VRD-TR)	3529835,074	6497459,887	95,700
B	0+024,334 = 148+602,890 (AC BC)	3529737,973	6497456,178	95,700	B	0+106,591 = 0+014,919 (C VRD-TR)	3529830,167	6497459,402	95,700
C	0+049,673	3529787,307	6497456,112	95,700	C	0+091,673	3529805,200	6497458,817	95,700
D	0+073,668	3529787,269	6497458,112	95,700	D	0+029,837 (C VRD-TR)	3529805,236	6497460,388	95,700



DISEGNI DI RIFERIMENTO	
DESCRIZIONE	CODICE
- SF36 - PROFILO LONGITUDINALE DI PROGETTO - Tav.1	INR12EE27SF3600001
- SF36 - PROFILO LONGITUDINALE DI PROGETTO - Tav.2	INR12EE27SF3600002
- SF36 - PROFILO LONGITUDINALE DI PROGETTO - Tav.3	INR12EE27SF3600003
- SF36 - PLANIMETRIA E PROFILO DI TRACCIAMENTO	INR12EE27SF3600001
- SF00 - COSTRUZIONE BINARIO - RELAZIONE TECNICA	INR12EE29SF0000001
- SF00 - RELAZIONE TECNICA GENERALE	INR12EE29SF0000002
- SF00 - RELAZIONE TECNICA DEL TRACCIAMENTO	INR12EE29SF0000003
- SF00 - TABELLATO PLANIMETRICO DI TRACCIAMENTO	INR12EE27SF0000001
- SF00 - TABELLATO ALTIMETRICO DI TRACCIAMENTO	INR12EE27SF0000002
- SF00 - TABELLATO VERIFICHE DINAMICHE	INR12EE27SF0000003
- SF00 - PIANO SCHEMATICO DELL'ARMAMENTO	INR12EE29SF0000001
- SF00 - LINEA AV/AC (200km/h+150km/h) - SEZIONI TIPO	INR12EE29SF0000001
- SF00 - COLL. GSE-AV/AC E IC VR MERCI (p<200km/h) - SEZIONI TIPO	INR12EE29SF0000002

**NOTE GENERALI**

- TUTTE LE PROGRESSIVE SONO ESPRESSE IN CHILOMETRI

**LEGENDA**

- I.C. VERONA MERCI BINARIO DISPARI
- I.C. VERONA MERCI BINARIO PARI AV/AC BINARIO PARI/DISPARI
- CHILOMETRICA

COMMITTENTE:

ALTA Sorveglianza:

GENERAL CONTRACTOR:

**Cepav due**  
Consorzio ENI per l'Alta Velocità

INFRASTRUTTURE FERROVIARIE STRATEGICHE DEFINITE DALLA LEGGE OBIETTIVO N. 443/01

LINEA A.V./A.C. TORINO - VENEZIA Tratta MILANO - VERONA  
Lotto funzionale Brescia-Verona  
PROGETTO ESECUTIVO

SF36 - I.C. VERONA MERCI (BINARIO DISPARI) - DA PK 0+000,000 A PK 2+208,756  
PLANIMETRIA DI PROGETTO

GENERAL CONTRACTOR: Consorzio Cepav due, Consorzio Cepav due, Il Direttore del Consorzio (Ing. A. Bionta)

DIRETTORE LAVORI:

SCALA: 1:1000

Data: 25 MAG 2020

COMMESSA	LOTTO	FASE	ENTE	TIPO DOC.	OPERA/DISCIPLINA	PROGR.	REV.
INOR	12	E	E2	P7	SF36000	001	A

PROGETTAZIONE

Rev.	Descrizione	Redatto	Data	Verificato	Data	Disegnato	Data
A	EMISSIONE		31/01/20				
B							
C							

Stampato dal Servizio di plottaggio ITALFERR S.p.A. ALBA s.r.l.

File: INR12EE27SF3600001A\_10.dwg

CUP: F81H9100000008