

DISEGNI DI RIFERIMENTO

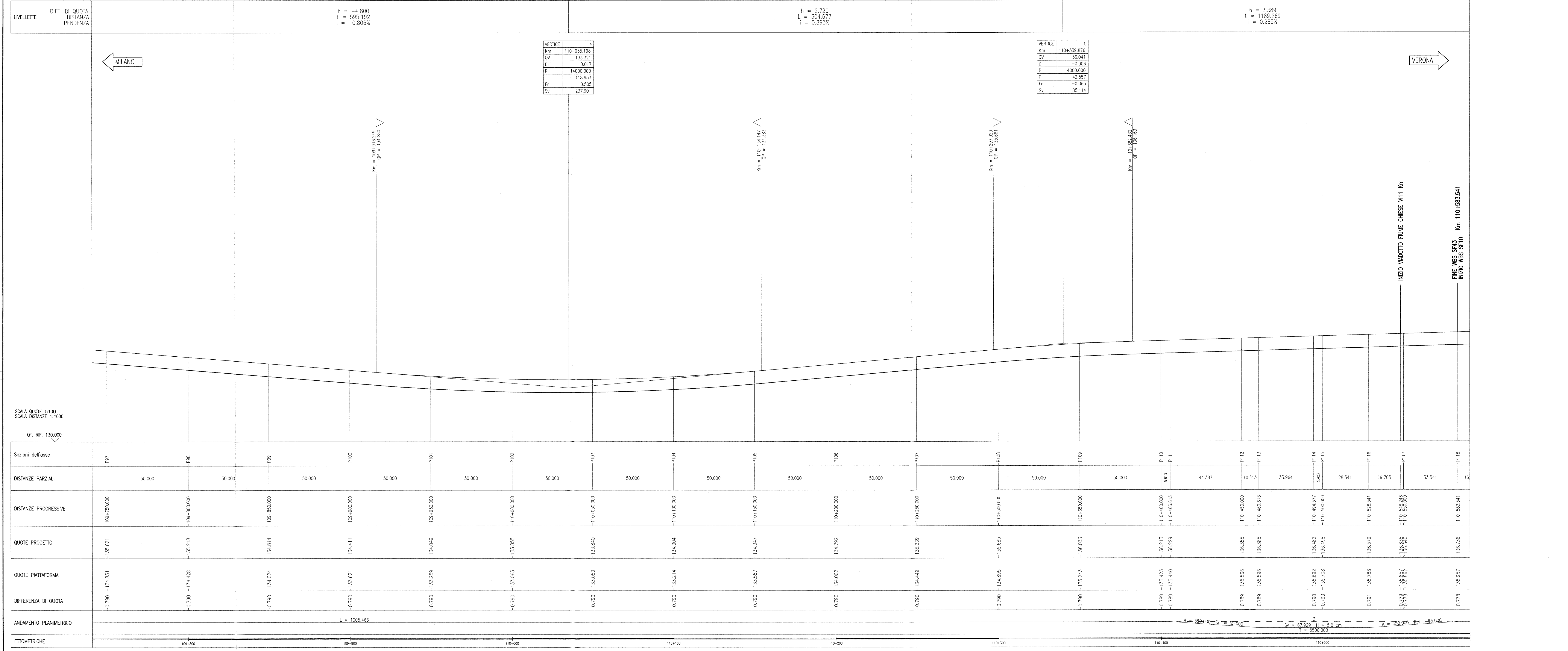
DESCRIZIONE	CODICE
- SF43 - PLANIMETRIA DI PROGETTO - TAV.1	NR012E2F75F4300001
- SF43 - PLANIMETRIA DI PROGETTO - TAV.2	NR012E2F75F4300002
- SF43 - PLANIMETRIA DI PROGETTO - TAV.3	NR012E2F75F4300003
- SF43 - PROFILO LONGITUDINALE BINARIO PARI - TAV.1	NR012E2F75F4300001
- SF43 - PROFILO LONGITUDINALE BINARIO PARI - TAV.2	NR012E2F75F4300002
- SF43 - PROFILO LONGITUDINALE BINARIO PARI - TAV.3	NR012E2F75F4300003
- SF43 - PLANIMETRIA DI TRACCIAMENTO - BINARIO PARI - TAV.1	NR012E2F75F4300001
- SF43 - PLANIMETRIA DI TRACCIAMENTO - BINARIO PARI - TAV.2	NR012E2F75F4300002
- SF43 - PLANIMETRIA DI TRACCIAMENTO - BINARIO PARI - TAV.3	NR012E2F75F4300003
- SF43 - PLANIMETRIA DI TRACCIAMENTO - BINARIO DISPARI - TAV.1	NR012E2F75F4300001
- SF43 - PLANIMETRIA DI TRACCIAMENTO - BINARIO DISPARI - TAV.2	NR012E2F75F4300002
- SF43 - PLANIMETRIA DI TRACCIAMENTO - BINARIO DISPARI - TAV.3	NR012E2F75F4300003
- SF43 - PROFILO DI TRACCIAMENTO - BINARIO PARI	NR012E2F75F4300001
- SF43 - PROFILO DI TRACCIAMENTO - BINARIO DISPARI	NR012E2F75F4300002
- SF00 - COSTRUZIONE BINARIO - RELAZIONE TECNICA	NR012E2F75F0000001
- SF00 - RELAZIONE TECNICA GENERALE	NR012E2F75F0000002
- SF00 - RELAZIONE TECNICA DEL TRACCIAMENTO	NR012E2F75F0000003
- SF00 - TABELLO PLANIMETRICO DI TRACCIAMENTO	NR012E2F75F0000001
- SF00 - TABELLO ALTIMETRICO DI TRACCIAMENTO	NR012E2F75F0000002
- SF00 - TABELLO VERIFICHE ONIMATICHE	NR012E2F75F0000003
- SF00 - PIANO SCHEMATICO DELL'ARMAMENTO	NR012E2D05F0000001
- SF00 - LINEA AV/AC (200m/Av+300m/Av) - SEZIONI TIPO	NR012E2E05F0000001
- SF00 - COLL. QBSE-AV/AC E IC VR MERI (p<200m/Av) - SEZIONI TIPO	NR012E2E05F0000002

NOTE GENERALI

- LE QUOTE DELLA PIATTAFORMA E LE RELATIVE DIFFERENZE TRA QUOTA PIANO FERRO E QUOTA PIATTAFORMA SONO RIFERITE ALL'ASSE BINARIO
- TUTTE LE MISURE ESPRESSE SONO IN METRI, SALVO OVE DIVERSAMENTE INDICATO
- TUTTE LE QUOTE ALTIMETRICHE SONO ESPRESSE IN METRI s.l.m.
- TUTTE LE PROGRESSIVE SONO ESPRESSE IN CHILOMETRI
- QT. RIF. = QUOTA DI RIFERIMENTO

LEGENDA

km [km]	Progressiva verticale
Qv [m]	Quota altimetrica verticale
Di [-]	Delta pendenze
R [m]	Raggio del raccordo altimetrico
T [m]	Tangente del raccordo altimetrico
Fr [m]	Freccia del raccordo altimetrico
Sv [m]	Sviluppo del raccordo altimetrico



COMMITTENTE: **RFI** RETE FERROVIARIA ITALIANA GRUPPO FERROVIE DELLO STATO

ALTA SORVEGLIANZA: **ITALFERR** GRUPPO FERROVIE DELLO STATO

GENERAL CONTRACTOR: **Cepav due** Consorzio ENI per l'Alta Velocità

INFRASTRUTTURE FERROVIARIE STRATEGICHE DEFINITE DALLA LEGGE OBIETTIVO N. 443/01

LINEA A.V./A.C. TORINO - VENEZIA Tratta MILANO - VERONA
Lotto funzionale Brescia-Verona
PROGETTO ESECUTIVO

SF43 - COLL. QBSE-AV/AC DA PK 105+384.000 A PK 110+582.180
PROFILO LONGITUDINALE
BINARIO PARI
TAV.3

GENERAL CONTRACTOR: **Cepav due** Consorzio ENI per l'Alta Velocità
DIRETTORE LAVORI: **Cepav due** Consorzio ENI per l'Alta Velocità

SCALA: 1:1000/100

COMMESSA LOTTO FASE ENTE TIPO DOC. OPERA/DISCIPLINA PROGR. REV.
INOR 12 E E2 F7 SF4300 003 A

PROGETTAZIONE: **ROBERTO** (Stampa)

Stampato da: **Stampa**
di: **Stampa**
di: **Stampa**
di: **Stampa**