

DESCRIZIONE	CODICE
- SF43 - PLANIMETRIA DI PROGETTO - TAV.1	INOR12E2P7SF4300001
- SF43 - PLANIMETRIA DI PROGETTO - TAV.2	INOR12E2P7SF4300002
- SF43 - PLANIMETRIA DI PROGETTO - TAV.3	INOR12E2P7SF4300003
- SF43 - PROFILO LONGITUDINALE BINARIO PARI - TAV.1	INOR12E2P7SF4300004
- SF43 - PROFILO LONGITUDINALE BINARIO PARI - TAV.2	INOR12E2P7SF4300005
- SF43 - PROFILO LONGITUDINALE BINARIO PARI - TAV.3	INOR12E2P7SF4300006
- SF43 - PROFILO LONGITUDINALE BINARIO DISPARI - TAV.1	INOR12E2P7SF4300007
- SF43 - PROFILO LONGITUDINALE BINARIO DISPARI - TAV.2	INOR12E2P7SF4300008
- SF43 - PROFILO LONGITUDINALE BINARIO DISPARI - TAV.3	INOR12E2P7SF4300009
- SF43 - PLANIMETRIA DI TRACCIAMENTO - BINARIO PARI	INOR12E2P7SF4300010
- SF43 - PLANIMETRIA DI TRACCIAMENTO - BINARIO DISPARI	INOR12E2P7SF4300011
- SF43 - PROFILO DI TRACCIAMENTO - BINARIO PARI	INOR12E2P7SF4300012
- SF43 - PROFILO DI TRACCIAMENTO - BINARIO DISPARI	INOR12E2P7SF4300013
- SF00 - COSTRUZIONE BINARIO - RELAZIONE TECNICA	INOR12E2P7SF0000001
- SF00 - RELAZIONE TECNICA GENERALE	INOR12E2P7SF0000002
- SF00 - RELAZIONE TECNICA DEL TRACCIAMENTO	INOR12E2P7SF0000003
- SF00 - TABELLATO PLANIMETRICO DI TRACCIAMENTO	INOR12E2P7SF0000004
- SF00 - TABELLATO ALTIMETRICO DI TRACCIAMENTO	INOR12E2P7SF0000005
- SF00 - TABELLATO VERIFICHE GEOMETRICHE	INOR12E2P7SF0000006
- SF00 - PIANO SCHEMATICO DELL'ARMAMENTO	INOR12E2P7SF0000007
- SF00 - LINEA AV/AC (EQUIDISTANZA=300m/h) - SEZIONI TIPO	INOR12E2P7SF0000008
- SF00 - COLL. QBS-E-AV/AC E IC VR MERI (Vp<200m/h) - SEZIONI TIPO	INOR12E2P7SF0000009

SCALA QUOTE 1:100
SCALA DISTANZE 1:1000
QT. REF. 140.000

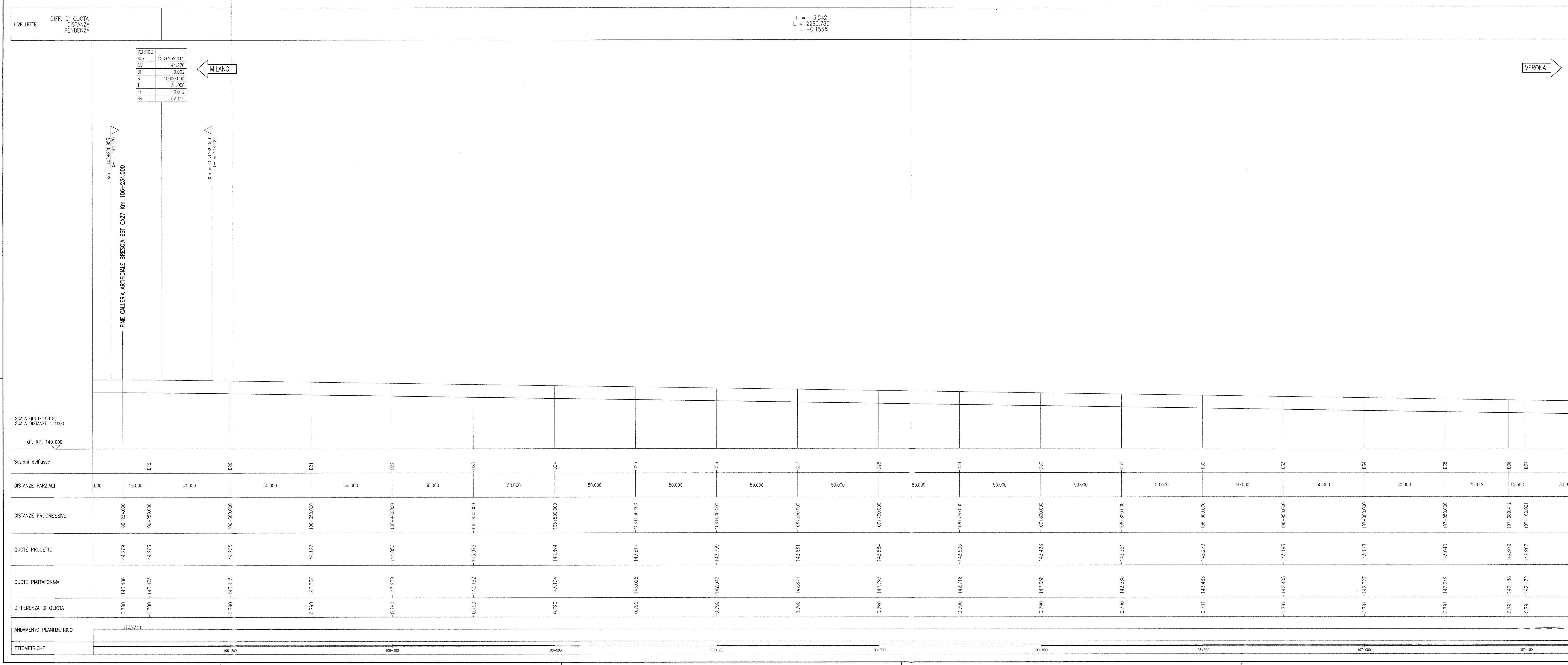
Sezioni del'asse	D1	D2	D3	D4	D5	D6	D7	D8	D9	D10	D11	D12	D13	D14	D15	D16	D17	D18	D19			
DISTANZE PARZIALI	16.000	50.000	50.000	50.000	50.000	50.000	50.000	50.000	50.000	50.000	50.000	50.000	50.000	34.000	16.000	50.000	50.000	50.000	34.000	16.000	50.000	
DISTANZE PROGRESSIVE	105+384.000	105+400.000	105+450.000	105+500.000	105+550.000	105+600.000	105+650.000	105+700.000	105+750.000	105+800.000	105+850.000	105+900.000	105+950.000	105+984.000	106+000.000	106+050.000	106+100.000	106+150.000	106+200.000	106+234.000	106+250.000	106+300.000
QUOTE PROGETTO	-144.270	-144.270	-144.270	-144.270	-144.270	-144.270	-144.270	-144.270	-144.270	-144.270	-144.270	-144.270	-144.270	-144.270	-144.270	-144.270	-144.270	-144.270	-144.270	-144.266	-144.263	-144.260
QUOTE PIATTAFORMA	-143.480	-143.480	-143.480	-143.480	-143.480	-143.480	-143.480	-143.480	-143.480	-143.480	-143.480	-143.480	-143.480	-143.480	-143.480	-143.480	-143.480	-143.480	-143.480	-143.473	-143.473	-143.470
DIFFERENZA DI QUOTA	-0.790	-0.790	-0.790	-0.790	-0.790	-0.790	-0.790	-0.790	-0.790	-0.790	-0.790	-0.790	-0.790	-0.790	-0.790	-0.790	-0.790	-0.790	-0.790	0.007	0.007	0.000
ANDAMENTO PLANIMETRICO	L = 200.341																					
ETIMETRICHE	105+400	105+500	105+600	105+700	105+800	105+900	106+000	106+100	106+200													

NOTE GENERALI

- LE QUOTE DELLA PIATTAFORMA E LE RELATIVE DIFFERENZE TRA QUOTA PIANO FERRO E QUOTA PIATTAFORMA SONO RIFERITE ALL'ASSE BINARIO
- TUTTE LE MISURE ESPRESSE SONO IN METRI, SALVO OVE DIVERSAMENTE INDICATO
- TUTTE LE QUOTE ALTIMETRICHE SONO ESPRESSE IN METRI s.l.m.
- TUTTE LE PROGRESSIVE SONO ESPRESSE IN CHILOMETRI
- QT. REF. = QUOTA DI RIFERIMENTO

LEGENDA

km [km]	Progressiva vertice
Qv [m]	Quota altimetrica vertice
Di [-]	Delta pendenze
R [m]	Raggio del raccordo altimetrico
T [m]	Tangente del raccordo altimetrico
Fr [m]	Freccia del raccordo altimetrico
Sv [m]	Sviluppo del raccordo altimetrico



Sezioni dell'asse	D20	D21	D22	D23	D24	D25	D26	D27	D28	D29	D30	D31	D32	D33	D34	D35	D36	D37	
DISTANZE PARZIALI	16.000	50.000	50.000	50.000	50.000	50.000	50.000	50.000	50.000	50.000	50.000	50.000	50.000	50.000	50.000	50.000	50.000	50.023	
DISTANZE PROGRESSIVE	106+234.000	106+250.000	106+300.000	106+350.000	106+400.000	106+450.000	106+500.000	106+550.000	106+600.000	106+650.000	106+700.000	106+750.000	106+800.000	106+850.000	106+900.000	106+950.000	107+000.000	107+050.000	107+073.000
QUOTE PROGETTO	-144.269	-144.265	-144.265	-144.265	-144.265	-144.265	-144.265	-144.265	-144.265	-144.265	-144.265	-144.265	-144.265	-144.265	-144.265	-144.265	-144.265	-144.265	
QUOTE PIATTAFORMA	-143.480	-143.473	-143.473	-143.473	-143.473	-143.473	-143.473	-143.473	-143.473	-143.473	-143.473	-143.473	-143.473	-143.473	-143.473	-143.473	-143.473	-143.473	
DIFFERENZA DI QUOTA	-0.789	-0.792	-0.792	-0.792	-0.792	-0.792	-0.792	-0.792	-0.792	-0.792	-0.792	-0.792	-0.792	-0.792	-0.792	-0.792	-0.792	-0.792	
ANDAMENTO PLANIMETRICO	L = 200.341																		
ETIMETRICHE	106+250	106+350	106+450	106+550	106+650	106+750	106+850	106+950	107+050										

COMMITTENTE: **RFI RETE FERROVIARIA ITALIANA GRUPPO FERROVIE DELLO STATO**

ALTA SORVEGLIANZA: **ITALFERR GRUPPO FERROVIE DELLO STATO**

GENERAL CONTRACTOR: **Cepav due** Consorzio ENI per l'Alta Velocità

INFRASTRUTTURE FERROVIARIE STRATEGICHE DEFINITE DALLA LEGGE OBIETTIVO N. 443/01

LINEA A.V. I.A.C. TORINO - VENEZIA Tratta MILANO - VERONA
 Lotto funzionale Brescia-Verona
 PROGETTO ESECUTIVO
 SF43 - COLL. QBSE-AV/AC DA PK 105+384.000 A PK 110+582.180
 PROFILO LONGITUDINALE
 BINARIO DISPARI
 TAV.1

GENERAL CONTRACTOR: **Cepav due** Consorzio ENI per l'Alta Velocità
 Direttore Lavori: **Roberto**

SCALA: 1:1000/100

COMMESSA LOTTO FASE ENTE TIPO DOC. OPERA/DISCIPLINA PROGR. REV.
 INOR 12 E E2 F7 SF43/01 004 A

PROGETTAZIONE
 Rev. Descrizione Anno Data Verifica
 A EMISSIONE 31/01/2010 Auto V
 B
 C

Stampato dal Servizio: **ITALFERR S.p.A.** File: INOR12E2P7SF4300004A_10.dwg
 di pittingo
 ALBA S.r.l. CUP: F81H91000000008