

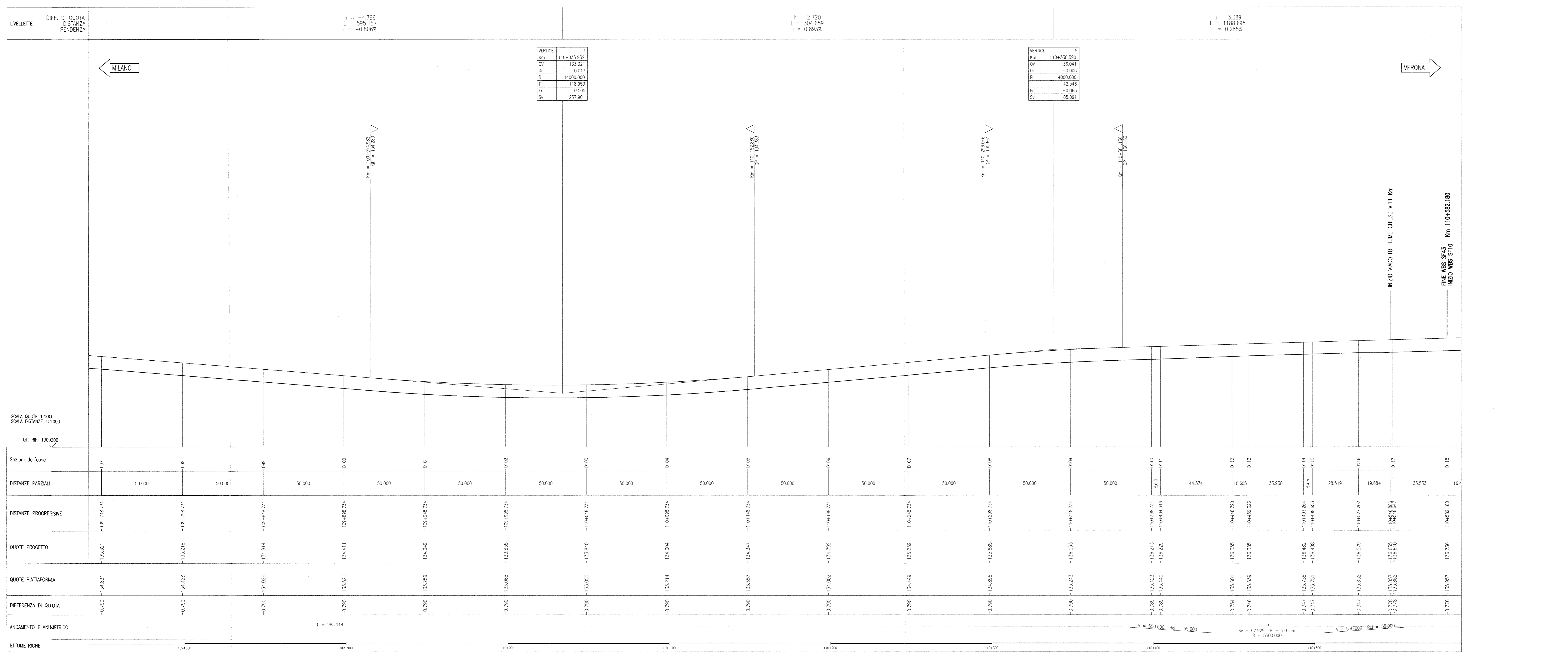
DESCRIZIONE	CODICE
- SF43 - PLANIMETRIA DI PROGETTO - Tav.1	INOR12E2775F4300001
- SF43 - PLANIMETRIA DI PROGETTO - Tav.2	INOR12E2775F4300002
- SF43 - PLANIMETRIA DI PROGETTO - Tav.3	INOR12E2775F4300003
- SF43 - PROFLD LONGITUDINALE BINARIO PARI - Tav.1	INOR12E2775F4300001
- SF43 - PROFLD LONGITUDINALE BINARIO PARI - Tav.2	INOR12E2775F4300002
- SF43 - PROFLD LONGITUDINALE BINARIO PARI - Tav.3	INOR12E2775F4300003
- SF43 - PROFLD LONGITUDINALE BINARIO DISPARI - Tav.1	INOR12E2775F4300004
- SF43 - PROFLD LONGITUDINALE BINARIO DISPARI - Tav.2	INOR12E2775F4300005
- SF43 - PLANIMETRIA DI TRACCIAMENTO - BINARIO PARI	INOR12E2775F4300001
- SF43 - PLANIMETRIA DI TRACCIAMENTO - BINARIO DISPARI	INOR12E2775F4300002
- SF43 - PROFLD DI TRACCIAMENTO - BINARIO PARI	INOR12E2775F4300001
- SF43 - PROFLD DI TRACCIAMENTO - BINARIO DISPARI	INOR12E2775F4300002
- SF00 - COSTRUZIONE BINARIO - RELAZIONE TECNICA	INOR12E2775F0000001
- SF00 - RELAZIONE TECNICA GENERALE	INOR12E2775F0000002
- SF00 - RELAZIONE TECNICA DEL TRACCIAMENTO	INOR12E2775F0000003
- SF00 - TABELLATO PLANIMETRICO DI TRACCIAMENTO	INOR12E2775F0000001
- SF00 - TABELLATO ALTIMETRICO DI TRACCIAMENTO	INOR12E2775F0000002
- SF00 - TABELLATO VERIFICHE CENOMETRICHE	INOR12E2775F0000003
- SF00 - PIANO SCHEMATICO DELL'ALLINEAMENTO	INOR12E2775F0000001
- SF00 - LINEA AV/AC (200m/Av<200m/Av) - SEZIONI TIPO	INOR12E2775F0000001
- SF00 - COLL. QBSE-AV/AC E IC VR MERCI (Vp<200km/h) - SEZIONI TIPO	INOR12E2775F0000002

**NOTE GENERALI**

- LE QUOTE DELLA PIATTAFORMA E LE RELATIVE DIFFERENZE TRA QUOTA PIANO FERRO E QUOTA PIATTAFORMA SONO RIFERITE ALL'ASSE BINARIO
- TUTTE LE MISURE ESPRESSE SONO IN METRI, SALVO OVE DIVERSAMENTE INDICATO
- TUTTE LE QUOTE ALTIMETRICHE SONO ESPRESSE IN METRI s.l.m.
- TUTTE LE PROGRESSIVE SONO ESPRESSE IN CHILOMETRI
- QT. RIF. = QUOTA DI RIFERIMENTO

**LEGENDA**

km [km]	Progressiva vertice
Qv [m]	Quota altimetrica vertice
Di [-]	Delta pendenze
R [m]	Raggio del raccordo altimetrico
T [m]	Tangente del raccordo altimetrico
Fr [m]	Freccio del raccordo altimetrico
Sv [m]	Sviluppo del raccordo altimetrico



COMMITTENTE: **RFI RETE FERROVIARIA ITALIANA GRUPPO FERROVIE DELLO STATO**

ALTA SORVEGLIANZA: **ITALFERR GRUPPO FERROVIE DELLO STATO**

GENERAL CONTRACTOR: **Cepav due** Consorzio ENI per l'Alta Velocità

INFRASTRUTTURE FERROVIARIE STRATEGICHE DEFINITE DALLA LEGGE OBIETTIVO N. 443/01

LINEA A.V. I.A.C. TORINO - VENEZIA Tratta MILANO - VERONA  
Lotto funzionale Brescia-Verona  
PROGETTO ESECUTIVO  
SF43 - COLL. QBSE-AV/AC DA PK 105+384,000 A PK 110+582,180  
PROFILO LONGITUDINALE  
BINARIO DISPARI  
TAV.3

GENERAL CONTRACTOR: **Cepav due** Consorzio ENI per l'Alta Velocità

SCALA: **1:1000/100**

COMMESSA LOTTO FASE ENTE TIPO DOC. OPERA/DISCIPLINA PROGR. REV.  
**INOR 12 E E2 F7 SF4300 006 A**

PROGETTAZIONE: **ROBERTO**

Stampato dal Servizio di progettazione di pittingo ITALFERR S.p.A. File: INOR12E2775F4300006A\_10.dwg