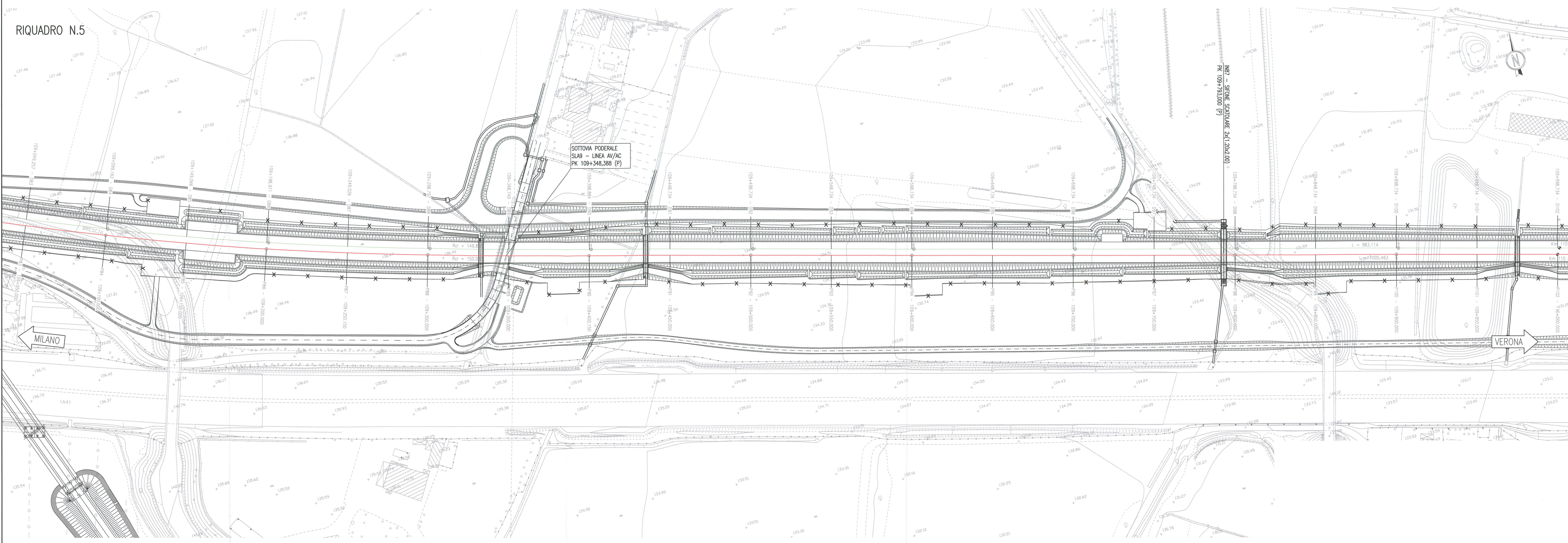
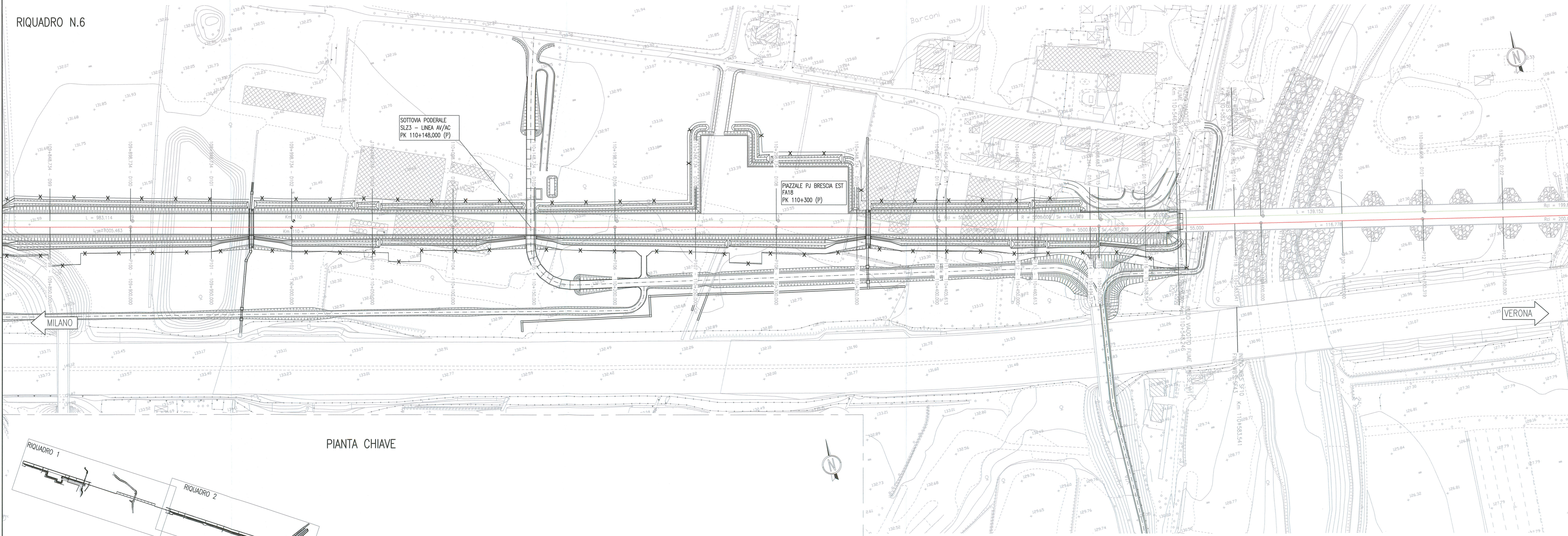


PLANIMETRIA DI PROGETTO  
scala 1:1000

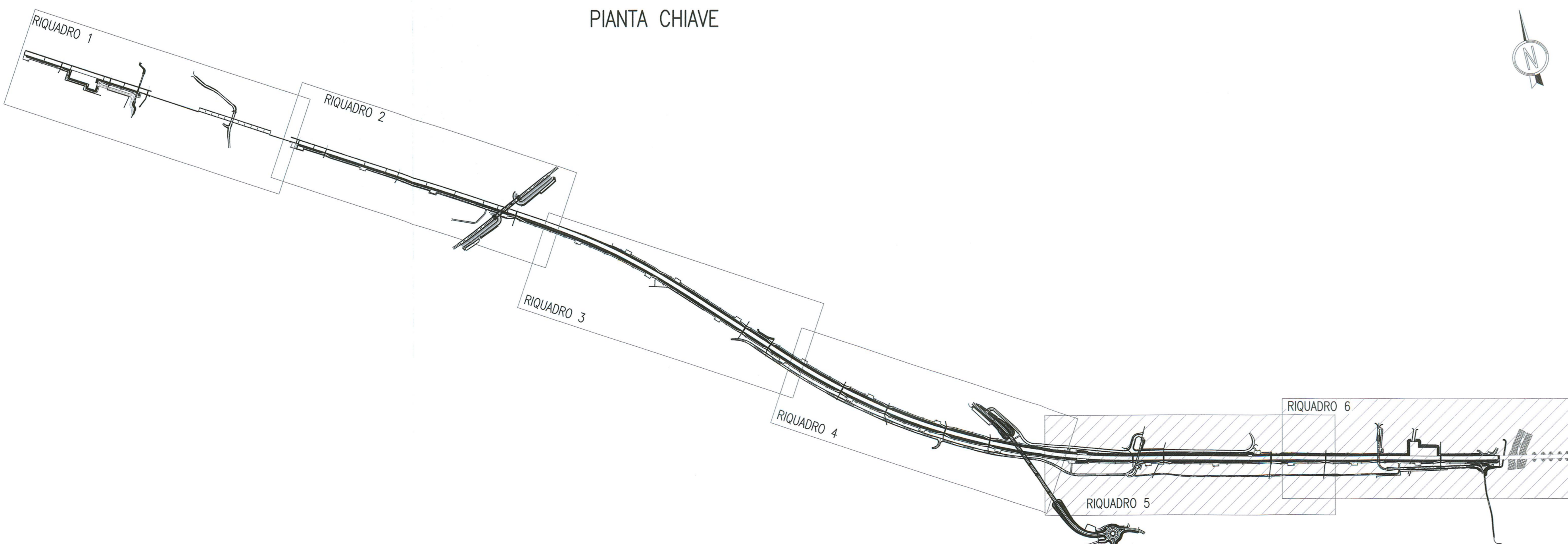
RIQUADRO N.5



RIQUADRO N.6



PIANTA CHIAVE



DESCRIZIONE

DESCRIZIONE	CODICE
SF43 - PLANIMETRIA DI PROGETTO - TAV.1	INR12EE2P7SF4300001
SF43 - PLANIMETRIA DI PROGETTO - TAV.2	INR12EE2P7SF4300002
SF43 - PROFILO LONGITUDINALE BINARIO PARI - TAV.1	INR12EE2P7SF4300003
SF43 - PROFILO LONGITUDINALE BINARIO PARI - TAV.2	INR12EE2P7SF4300004
SF43 - PROFILO LONGITUDINALE BINARIO PARI - TAV.3	INR12EE2P7SF4300005
SF43 - PROFILO LONGITUDINALE BINARIO DISPARI - TAV.1	INR12EE2P7SF4300006
SF43 - PROFILO LONGITUDINALE BINARIO DISPARI - TAV.2	INR12EE2P7SF4300007
SF43 - PROFILO LONGITUDINALE BINARIO DISPARI - TAV.3	INR12EE2P7SF4300008
SF43 - PLANIMETRIA DI TRACCIAMENTO - BINARIO PARI	INR12EE2P7SF4300009
SF43 - PLANIMETRIA DI TRACCIAMENTO - BINARIO DISPARI	INR12EE2P7SF4300010
SF43 - PROFILO DI TRACCIAMENTO - BINARIO PARI	INR12EE2P7SF4300011
SF43 - PROFILO DI TRACCIAMENTO - BINARIO DISPARI	INR12EE2P7SF4300012
SF00 - COSTRUZIONE BINARIO - RELAZIONE TECNICA	INR12EE2P7SF0000001
SF00 - RELAZIONE TECNICA GENERALE	INR12EE2P7SF0000002
SF00 - RELAZIONE TECNICA DEL TRACCIAMENTO	INR12EE2P7SF0000003
SF00 - TABELLA PLANIMETRICA DI TRACCIAMENTO	INR12EE2P7SF0000004
SF00 - TABELLA ALTIMETRICA DI TRACCIAMENTO	INR12EE2P7SF0000005
SF00 - TABELLA VERIFICHE CINEMATICHE	INR12EE2P7SF0000006
SF00 - PIANO SCHEMATICO DELL'ARMAMENTO	INR12EE2P7SF0000007
SF00 - LINEA AV/AC (200m/h <math>v_p < 200m/h </math>) - SEZIONI TIPO	INR12EE2P7SF0000008
SF00 - COLL. QBSE-AV/AC E IC VR MERC ( <math>v_p < 200m/h </math>) - SEZIONI TIPO	INR12EE2P7SF0000009

NOTE GENERALI

- TUTTE LE PROGRESSIVE SONO ESPRESSE IN CHILOMETRI

LEGENDA

- BINARIO PARI
- BINARIO DISPARI
- x CHILOMETRICA

COMMITTENTE: **RFI**  
RETE FERROVIARIA ITALIANA  
GRUPPO FERROVIE DELLO STATO

ALTA SORVEGLIANZA: **ITAFERR**  
GRUPPO FERROVIE DELLO STATO

GENERAL CONTRACTOR: **Cepav due**  
Consorzio ENI per F Alta Velocità

INFRASTRUTTURE FERROVIARIE STRATEGICHE DEFINITE DALLA LEGGE OBIETTIVO N. 443/01

LINEA A.V. I.A.C. TORINO - VENEZIA Tratta MILANO - VERONA  
Lotto funzionale Brescia-Verona  
PROGETTO ESECUTIVO

SF43 - COLL. QBSE-AV/AC DA PK 105+384,000 A PK 110+582,180  
PLANIMETRIA DI PROGETTO  
TAV.3

GENERAL CONTRACTOR		DIRETTORE LAVORI		SCALA:			
Consorzio <b>Cepav due</b>		Il Direttore Lavori <b>Consorzio Cepav due</b> (Ing. <i>[Firma]</i> )		1:1000			
Data: 29 MAG 2020		Data:					
COMMESSA	LOTTO	FASE	ENTE	TIPO DOC.	OPERA/DISCIPLINA	PROGR.	REV.
INOR	12	E	E2	P7	SF4300	003	A
PROGETTAZIONE							
Rev.	Descrizione	Redatto	Data	Verificato	Data		
A	EMISSIONE	[Firma]	31/01/20	[Firma]	31/01/20		
B							
C							
CIG 751447334A Stampato dal Servizio File: INR12EE2P7SF4300003A_10.dwg Progetto cofinanziato dalla Unione Europea di pilotaggio ITALFERR S.p.A. ALBA s.r.l. CUP: P11H1000000008 Scala di plot: 1:							