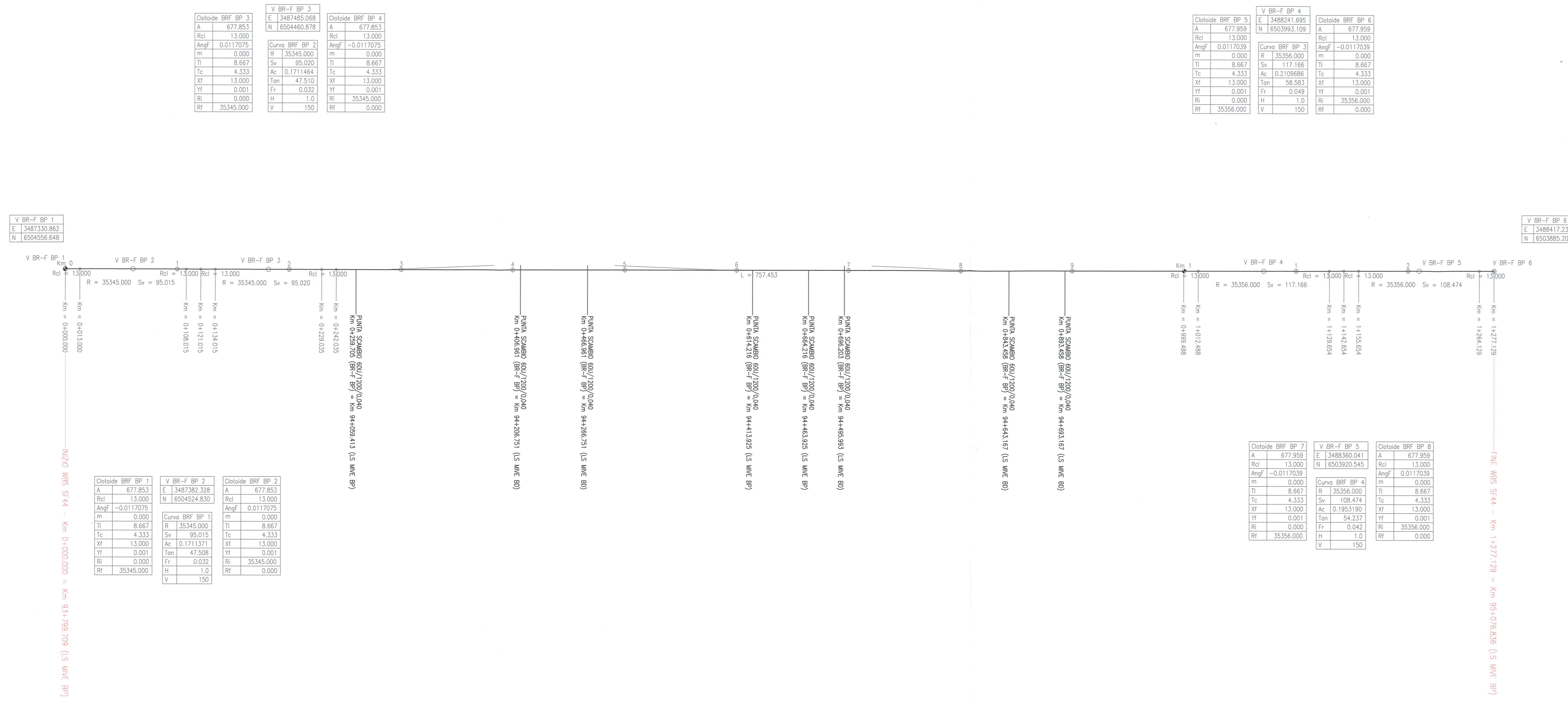


PLANIMETRIA DI TRACCIAMENTO  
scala 1:2000



PROFilo LONGITUDINALE DI TRACCIAMENTO  
scala 1:2000/200



DESCRIZIONE CODICE

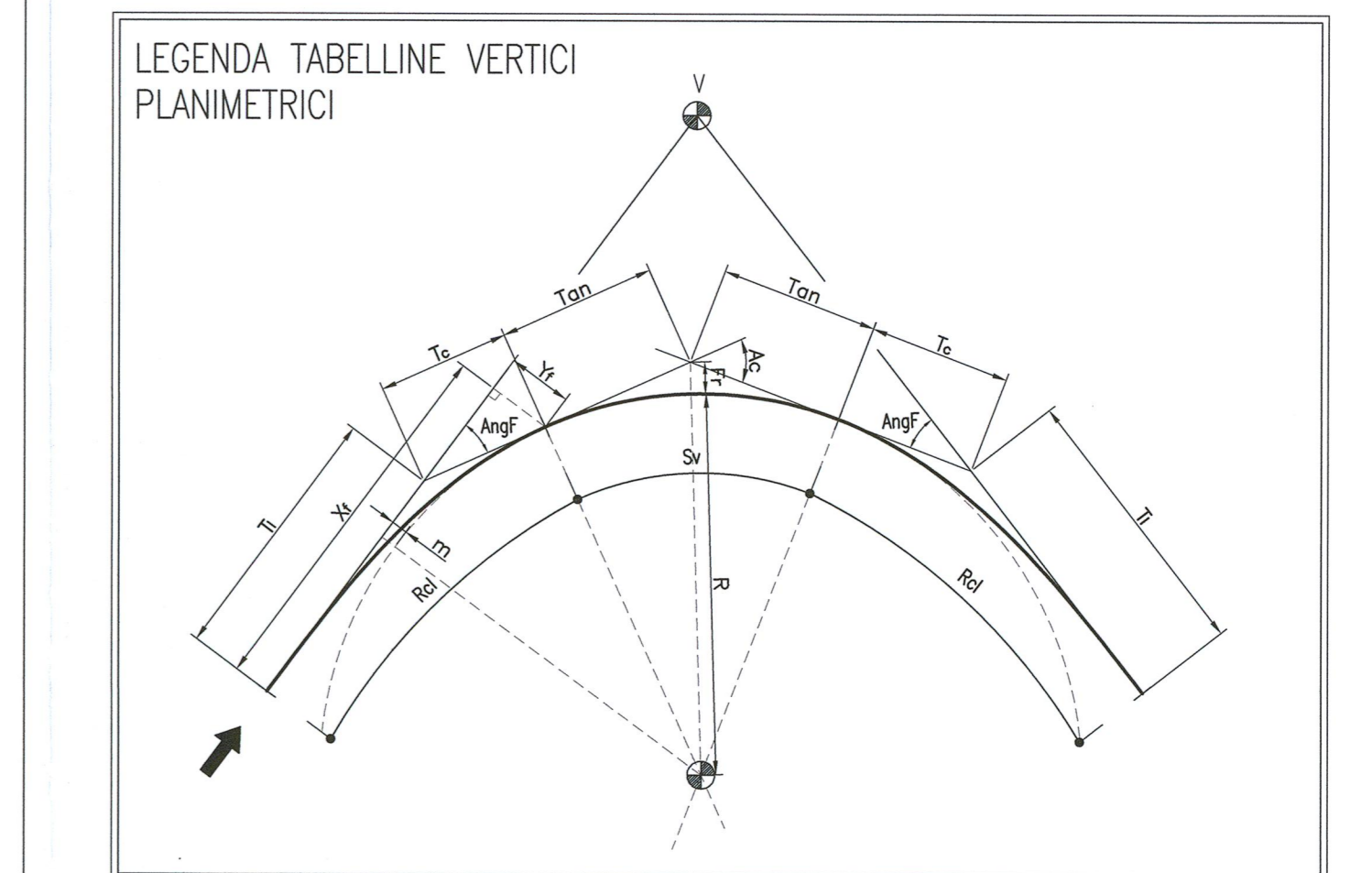
SF44 - PLANIMETRIA DI PROGETTO	INR12E2SF754400001
SF44 - PROFILO LONGITUDINALE - TAV.1	INR12E2SF754400001
SF44 - PROFILO LONGITUDINALE - TAV.2	INR12E2SF754400002
SF44 - PLANIMETRIA E PROFILO DI PROGETTO - SCAMBIO EST E SCAMBIO OVEST	INR12E2L2SF754400001
SF44 - PLANIMETRIA E PROFILO DI TRACCIAMENTO - SCAMBIO EST E SCAMBIO OVEST	INR12E2L2SF754400002
SF00 - DISTRIBUZIONE BINARIO - RELAZIONE TECNICA	INR12E2SF0000001
SF00 - RELAZIONE TECNICA GENERALE	INR12E2SF0000002
SF00 - RELAZIONE TECNICA DEL TRACCIAMENTO	INR12E2SF0000003
SF00 - TABELLATO PLANIMETRICO DI TRACCIAMENTO	INR12E2TFS0000001
SF00 - TABELLATO ALTIMETRICO DI TRACCIAMENTO	INR12E2TFS0000002
SF00 - TABELLATO SCHEMATICHE DINAMICHE	INR12E2TFS0000003
SF00 - PIANO SCHEMATICO DELL'ARMAMENTO	INR12E2SDF0000001
SF00 - LINEA A/V/A/C (200km/h<v<300km/h) - SEZIONI TIPO	INR12E2SDF0000001
SF00 - COLL. GBSE-A/V/A/C E IC VR MERCI (Vp<200km/h) - SEZIONI TIPO	INR12E2SDF0000002

NOTE GENERALI

- LE QUOTE DELLA PIATTAFORMA E LE RELATIVE DIFFERENZE TRA QUOTA PIANO FERRO E QUOTA PIATTAFORMA SONO RIFERITE ALL'ASSE BINARIO
- TUTTE LE MISURE ESPRESSE SONO IN METRI, SALVO OVE DIVERSAMENTE INDICATO
- TUTTE LE QUOTE ALTIMETRICHE SONO ESPRESSE IN METRI s.l.m.
- TUTTE LE PROGRESSIVE SONO ESPRESSE IN CHILOMETRI
- QT. RIF. = QUOTA DI RIFERIMENTO

LEGENDA

km [km]	Progressiva verticale
Q <sub>v</sub> [m]	Quota altimetrica verticale
Di [-]	Delta pendenze
R [m]	Raggio del raccordo altimetrico
T [m]	Tangente del raccordo altimetrico
Fr [m]	Freccia del raccordo altimetrico
Sv [m]	Sviluppo del raccordo altimetrico



COMMITTENTE: **RFI** Rete Ferroviaria Italiana Gruppo Ferrovie dello Stato

ALTA SOVRIGLIANZA: **ITALFERR** Gruppo Ferrovie dello Stato

GENERAL CONTRACTOR: **Cepav due** Consorzio ENI per l'Alta Velocità

INFRASTRUTTURE FERROVIARIE STRATEGICHE DEFINITE DALLA LEGGE OBIETTIVO N. 443/01

LINEA A.V./A.C. TORINO - VENEZIA Tratta MILANO - VERONA  
Lotto funzionale Brescia-Verona  
PROGETTO ESECUTIVO

SF44 - BIVIO REZZATO - DA PK 0+000,000 (PK 93+799,709 - LS MI/VE BP)  
A PK 1+277,129 (PK 95+076,836 LS MI/VE BP)  
PLANIMETRIA E PROFILO DI TRACCIAMENTO

GENERAL CONTRACTOR: **Cepav due** Consorzio ENI per l'Alta Velocità

DIRETTONE LAVORI: **Cepav due** Consorzio ENI per l'Alta Velocità

SCALA: 1:2000

COMMESSA LOTTO FASE ENTE TIPO DOC. OPERA/DISCIPLINA PROG. REV.

INOR 12 E E2 L6 SF44/00 001 A

PROGETTAZIONE

Rev.	Descrizione	Revista	Data	Verifica	Chiusa
A	EMISSIONE	31/01/20	11	31/01/20	11
B					
C					

Stampato dal Servizio di progettazione ALBA S.p.A. File: INR12E2L6SF440001A\_10.dwg

Scopo di plot: 1