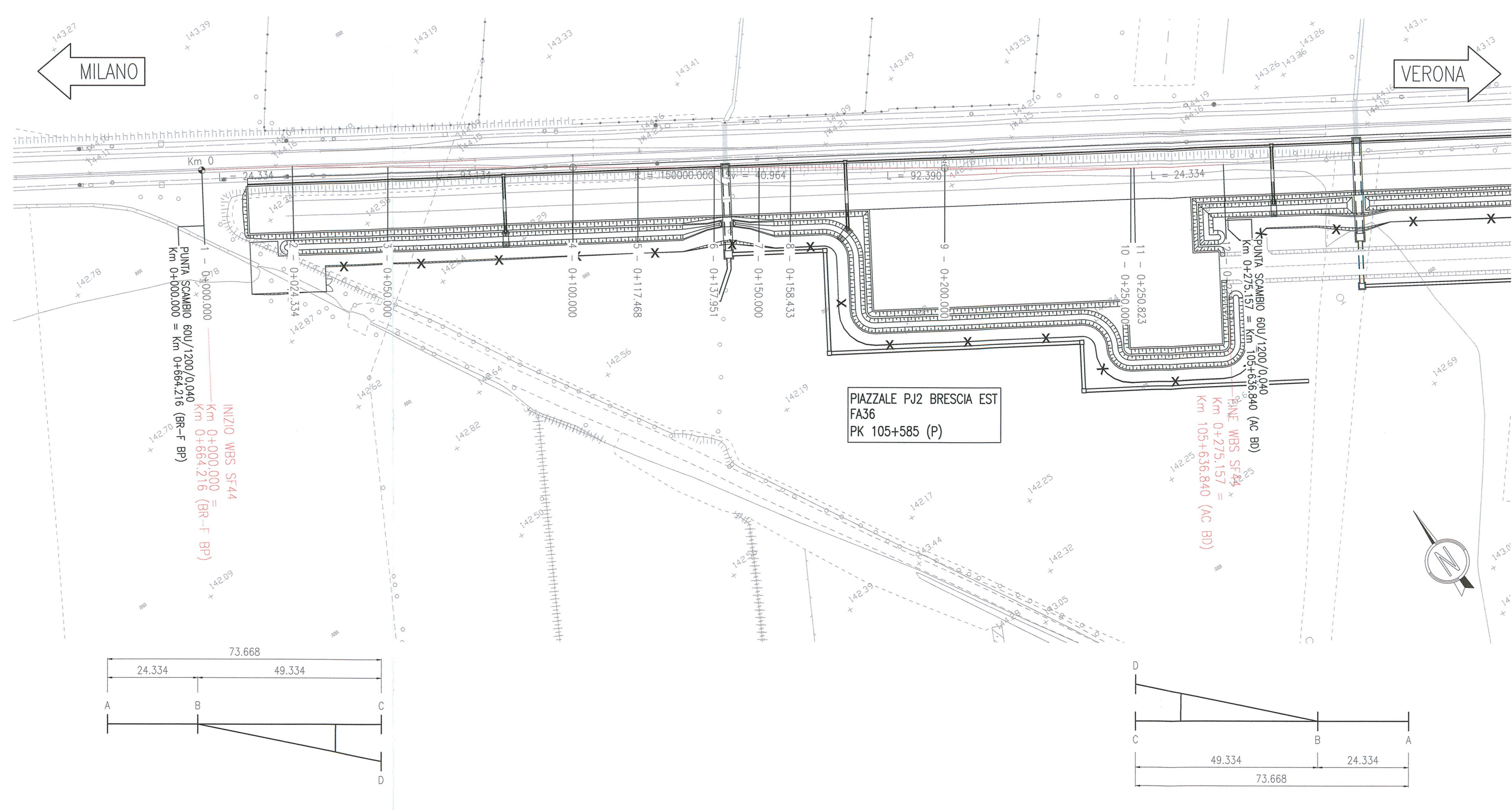
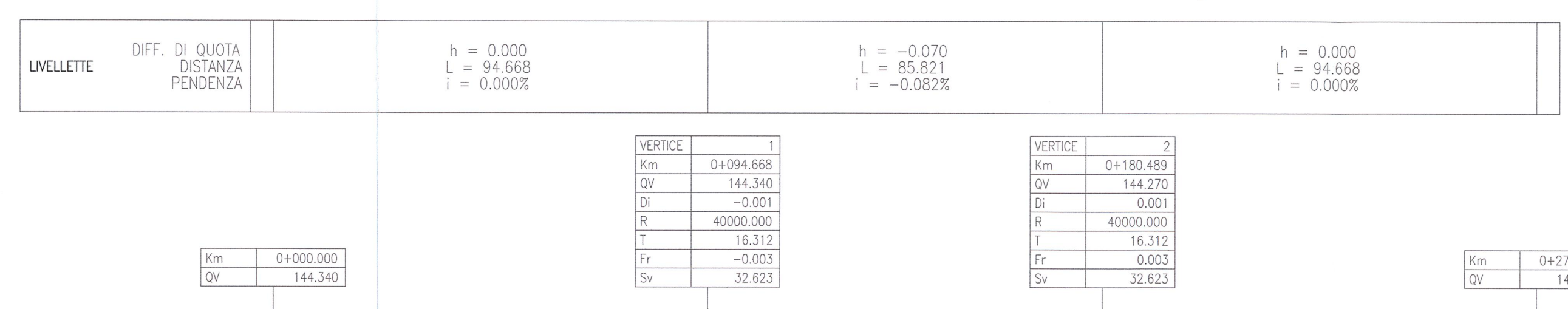


SCAMBIO OVEST
PLANIMETRIA DI PROGETTO
scala 1:1000



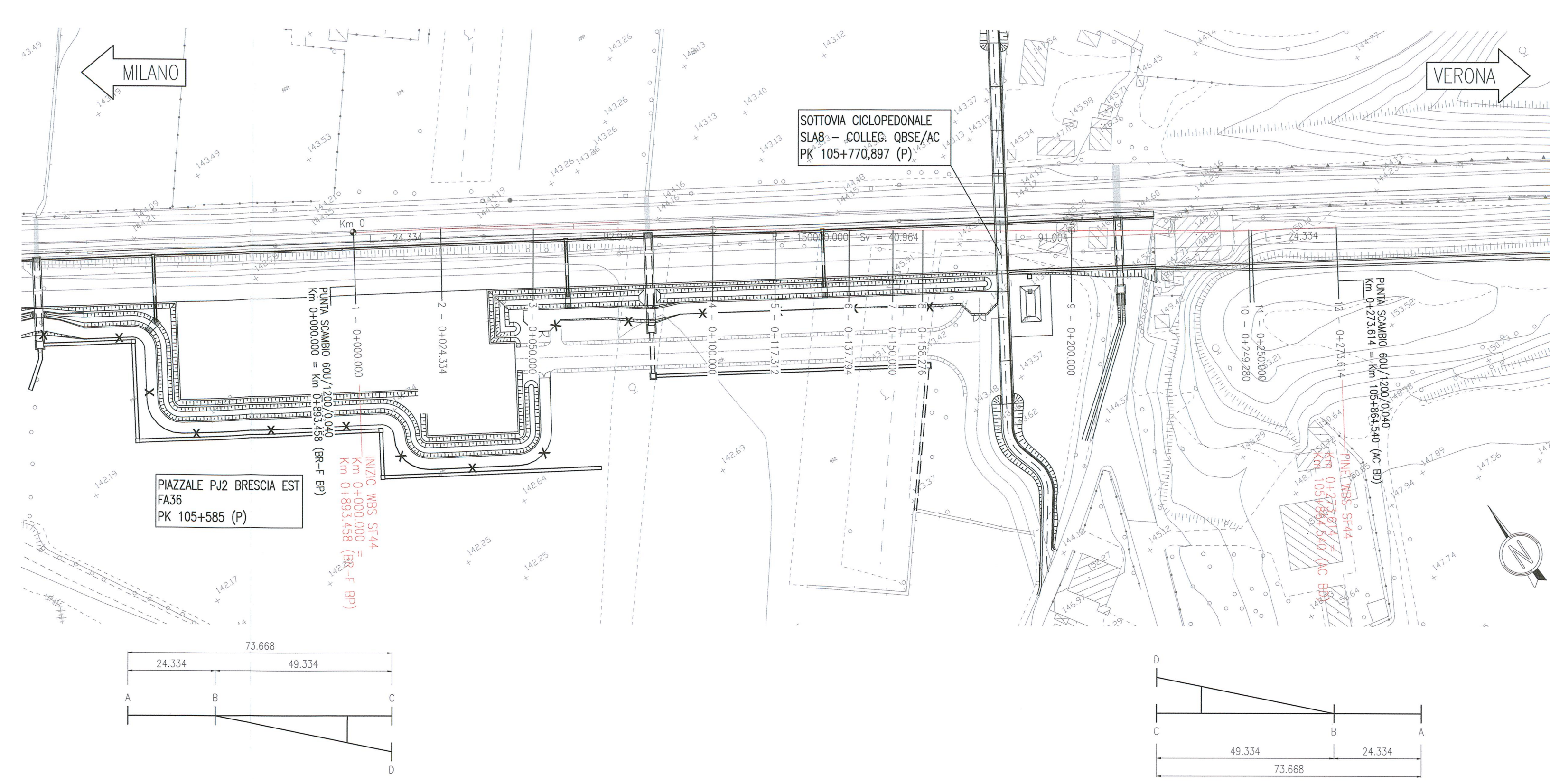
LINEA SO LS OBSE - SCAMBIO 60U/1200/0,040				LINEA SE LS OBSE - SCAMBIO 60U/1200/0,040					
PROGRESSIVA	EST	NORD	P.F.	PROGRESSIVA	EST	NORD	P.F.		
A	0+000.000 = 0+664.216 (BR-F BP)	348795.634	6504207.264	144.340	A	0+275.157 = 105+438.840 (AC BO)	348812.710	6504064.662	144.270
B	0+024.334 = 0+688.550 (BR-F BP)	3487916.332	6504194.258	144.340	B	0+250.823 = 105+612.506 (AC BO)	3488104.009	6504067.472	144.270
C	0+737.884 (BR-F BP)	3487958.284	6504168.316	144.340	C	105+583.172 (AC BO)	3488082.039	6504083.403	144.270
D	0+073.668	3487957.208	6504166.636	144.340	D	0+201.469	3488102.126	6504046.689	144.270

PROFILO LONGITUDINALE
scala 1:1000/100



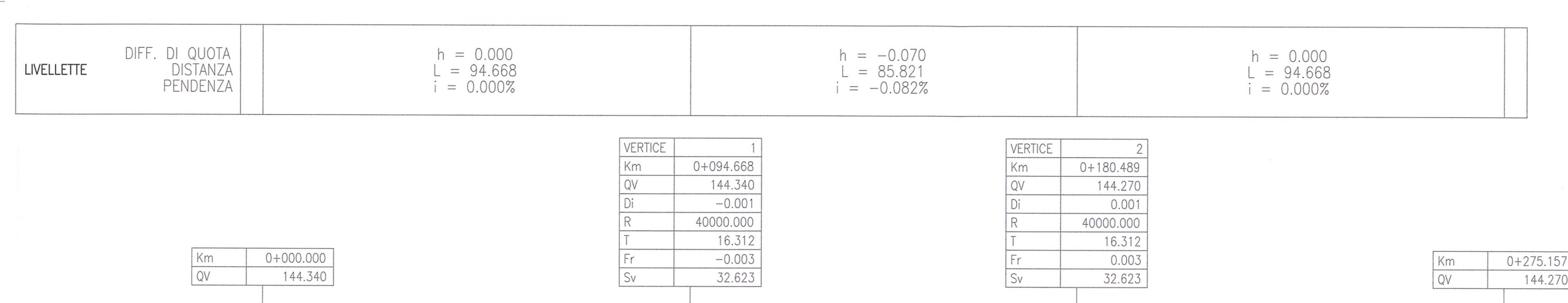
NUMERO SEZIONI	1	2	3	4	5	6	7	8	9	10	11	12
DISTANZE PARZIALI	24.334	25.666	50.000	17.468	20.482	12.048	8.433	41.567	50.000	24.334		
DISTANZE PROGRESSIVE	0+000.000	0+024.334	0+050.000	0+100.000	0+117.468	0+137.951	0+150.000	0+191.567	0+200.000	0+250.823	0+275.157	
QUOTE PROGETTO	-144,340	-144,340	-144,340	-144,334	-144,321	-144,305	-144,295	-144,288	-144,270	-144,270	-144,270	-144,270
QUOTE PIATTAFORMA				-143,406	-143,468	-143,350	-143,357	-143,368	-143,418	-143,418	-143,418	-143,480
DIFFERENZA DI QUOTA		24,340		-0,838	-0,854	-0,855	-0,837	-0,820	-0,852	-0,852	-0,792	-0,792
ANDAMENTO PLANIMETRICO	L = 24,334		L = 93,134		L = 92,390		L = 24,334					
ETOMETRICHE	0+000		0+100		0+200		0+300		0+400		0+500	

SCAMBIO EST
PLANIMETRIA DI PROGETTO
scala 1:1000



LINEA SE LS OBSE - SCAMBIO 60U/1200/0,040				LINEA BRP BP - SCAMBIO 60U/1200/0,040					
PROGRESSIVA	EST	NORD	P.F.	PROGRESSIVA	EST	NORD	P.F.		
A	0+000.000 = 0+883.458 (BR-F BP)	3488060.622	6504088.507	144.340	A	0+273.614 = 105+864.540 (AC BO)	3488318.419	6503934.998	144.270
B	0+024.334 = 0+917.792 (BR-F BP)	3488111.320	6504073.711	144.340	B	0+249.280 = 105+840.206 (AC BO)	3488297.718	6503947.789	144.270
C	0+073.668	3488153.282	6504047.768	144.340	C	105+780.872 (AC BO)	3488295.748	6503973.719	144.270
D	0+073.668	3488102.126	6504046.689	144.340	D	0+199.946	3488256.834	6503975.400	144.270

PROFILO LONGITUDINALE
scala 1:1000/100



NUMERO SEZIONI	1	2	3	4	5	6	7	8	9	10	11	12
DISTANZE PARZIALI	24.334	25.666	50.000	17.468	20.482	12.048	8.433	41.567	50.000	24.334		
DISTANZE PROGRESSIVE	0+000.000	0+024.334	0+050.000	0+100.000	0+117.468	0+137.951	0+150.000	0+191.567	0+200.000	0+250.823	0+275.157	
QUOTE PROGETTO	-144,340	-144,340	-144,340	-144,334	-144,321	-144,305	-144,295	-144,288	-144,270	-144,270	-144,270	-144,270
QUOTE PIATTAFORMA				-143,406	-143,468	-143,350	-143,357	-143,368	-143,418	-143,418	-143,418	-143,480
DIFFERENZA DI QUOTA		24,340		-0,838	-0,854	-0,855	-0,837	-0,820	-0,852	-0,852	-0,792	-0,792
ANDAMENTO PLANIMETRICO	L = 24,334		L = 93,134		L = 92,390		L = 24,334					
ETOMETRICHE	0+000		0+100		0+200		0+300		0+400		0+500	

DESCRIZIONE

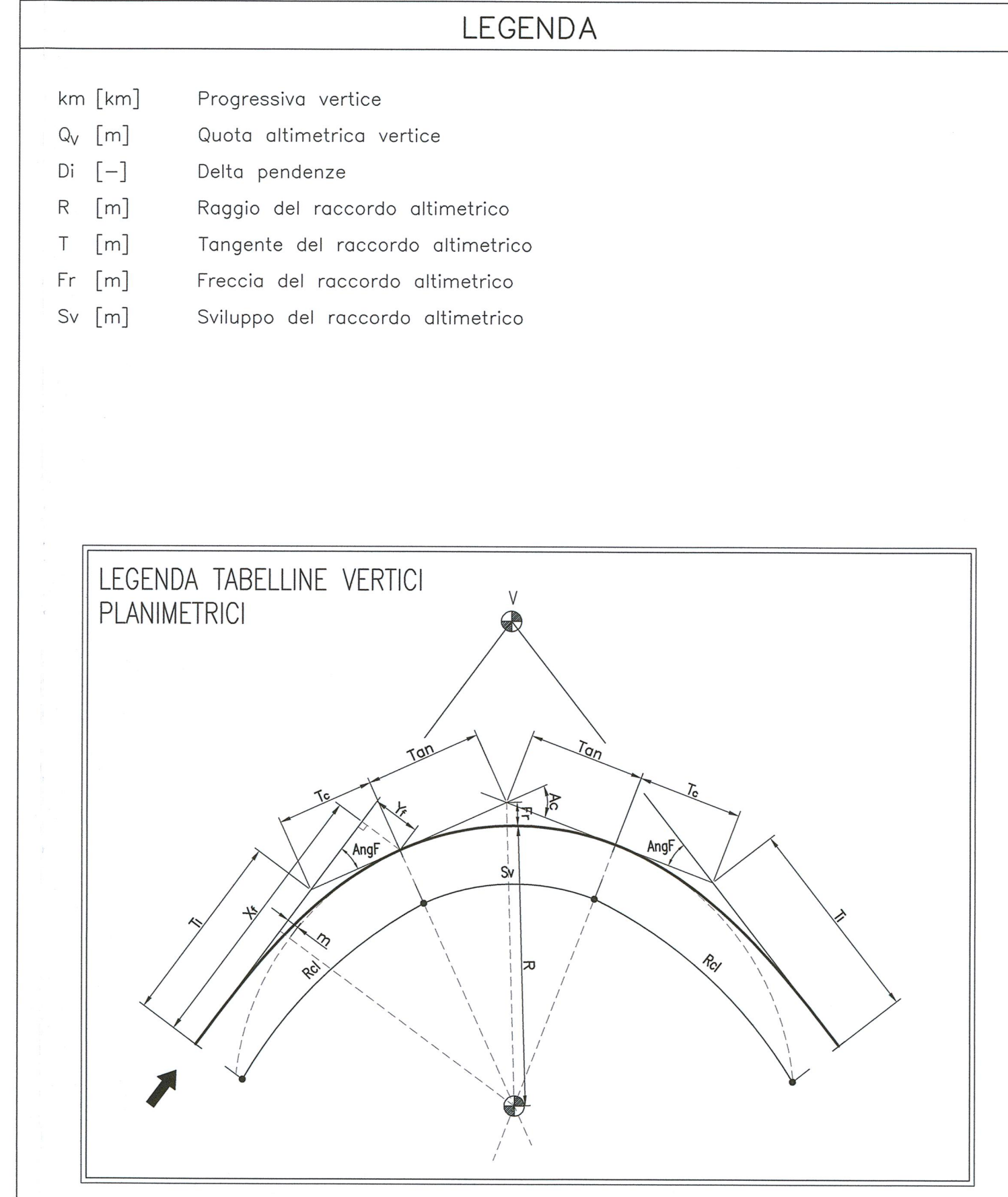
SF44 - PLANIMETRIA DI PROGETTO	INR12E2ZF7SF440001
SF44 - PROFILO LONGITUDINALE - TAV.1	INR12E2ZF7SF440001
SF44 - PROFILO LONGITUDINALE - TAV.2	INR12E2ZF7SF440002
SF44 - PLANIMETRIA E PROFILO DI TRACCIAMENTO - SCAMBIO EST E SCAMBIO OVEST	INR12E2ZF7SF440002
SF44 - PLANIMETRIA E PROFILO DI TRACCIAMENTO - SCAMBIO EST E SCAMBIO OVEST	INR12E2ZF7SF440002
SF00 - COSTRUZIONE BINARIO - RELAZIONE TECNICA	INR12E2ZF7SF000001
SF00 - RELAZIONE TECNICA GENERALE	INR12E2ZF7SF000002
SF00 - RELAZIONE TECNICA DEL TRACCIAMENTO	INR12E2ZF7SF000003
SF00 - TABELLO PLANIMETRICO DI TRACCIAMENTO	INR12E2ZF7SF000004
SF00 - TABELLO ALTIMETRICO DI TRACCIAMENTO	INR12E2ZF7SF000005
SF00 - TABELLO VERIFICHE DIMENSIONI	INR12E2ZF7SF000006
SF00 - PIANO SCHEMATICO DELL'ARMAMENTO	INR12E2ZF7SF000007
SF00 - LINEA A/V/AC (120km/h/100-150km/h)	INR12E2ZF7SF000008
SF00 - COLL. VERIFICHE DIMENSIONI	INR12E2ZF7SF000009
SF00 - COLL. VERIFICHE DIMENSIONI	INR12E2ZF7SF000010

NOTE GENERALI

- LE QUOTE DELLA PIATTAFORMA E LE RELATIVE DIFFERENZE TRA QUOTA PIANO FERRO E QUOTA PIATTAFORMA SONO RIFERITE ALL'ASSE BINARIO
- TUTTE LE MISURE ESPRESSE SONO IN METRI, SALVO OVE DIVERSAMENTE INDICATO
- TUTTE LE QUOTE ALTIMETRICHE SONO ESPRESSE IN METRI s.l.m.
- TUTTE LE PROGRESSIVE SONO ESPRESSE IN CHILOMETRI
- QT. RIF. = QUOTA DI RIFERIMENTO

LEGENDA

km [km]	Progressiva verticale
Qv [m]	Quota altimetrica verticale
Di [-]	Delta pendenze
R [m]	Raggio del raccordo altimetrico
T [m]	Tangente del raccordo altimetrico
Fr [m]	Freccia del raccordo altimetrico
Sv [m]	Sviluppo del raccordo altimetrico



COMMITTENTE: **RFI** RETE FERROVIARIA ITALIANA GRUPPO FERROVIE DELLO STATO

ALTA SOVRIGLIANZA: **ITALFERR** GRUPPO FERROVIE DELLO STATO

GENERAL CONTRACTOR: **Cepaw due** Consorzio ENI per l'Alta Velocità

INFRASTRUTTURE FERROVIARIE STRATEGICHE DEFINITE DALLA LEGGE OBIETTIVO N. 443/01

LINEA A.V./A.C. TORINO - VENEZIA Tratta MILANO - VERONA
Lotto funzionale Brescia-Verona
PROGETTO ESECUTIVO

SF44 - BIVIO REZZATO - DA PK 0+000,000 (PK 93+799,709 - LS MI/VE BP)
A PK 1+277,129 (PK 95+076,836 LS MI/VE BP)
PLANIMETRIA E PROFILO DI PROGETTO
SCAMBIO EST E SCAMBIO OVEST

SCALA: 1:1000

DATA: 29 MAG 2020

COMMESSA LOTTO FASE ENTE TIPO DOC. OPERA/DISCIPLINA PROG. REV.
INOR 12 E E2 L7 SF4400 001 A

PROGETTAZIONE: **ING. T. BERTINI**

Stampato dal Servizio di piattaggio ITALFERR S.p.A. File: INR12E2ZF7SF440001A_10.dwg