

COMMITTENTE:



ALTA SORVEGLIANZA:



GENERAL CONTRACTOR:

Cepav due

Consorzio ENI per l' Alta Velocità



INFRASTRUTTURE FERROVIARIE STRATEGICHE DEFINITE DALLA LEGGE OBIETTIVO N. 443/01

LINEA A.V. /A.C. TORINO - VENEZIA Tratta MILANO - VERONA
Lotto funzionale Brescia-Verona
PROGETTO ESECUTIVO

SLA8 - SOTTOPASSO CICLOPEDONALE PK 105+770,987

SCHEMA UNIFILARE QUADRO COMANDO GRUPPO POMPE

GENERAL CONTRACTOR

DIRETTORE LAVORI

Consorzio
Cepav due Consorzio Cepav due
Il Direttore del Consorzio
(Ing. T. Taranta)

Data: 29 MAG 2020

Data:

SCALA :

-

COMMESSA LOTTO FASE ENTE TIPO DOC. OPERA/DISCIPLINA PROGR. REV.

IN0R 12 E E2 4A SLA809 002 A

PROGETTAZIONE

Rev.	Descrizione	Redatto	Data	Verificato	Data	Progettista	Data
A	EMISSIONE	Maggiotto	09/09/19	Aiello	09/09/19	ING. ROBERTO INVERNIZI	09/09/19
B							
C							



CIG. 751447334A

Stampato dal Service

File: IN0R12EE24ASLA809002A_10.dwg

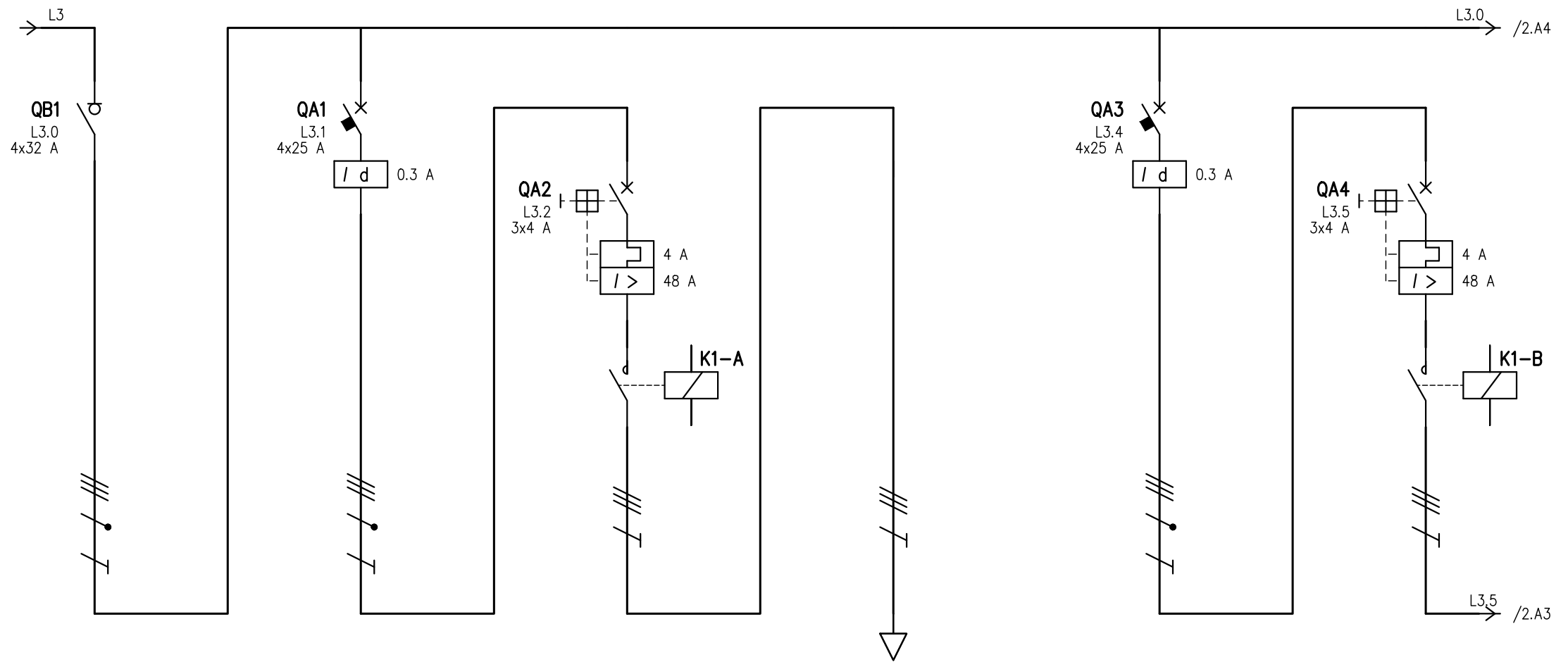


Progetto cofinanziato dalla Unione Europea

di plogging ITALFERR S.p.A.
ALBA s.r.l.

CUP: F81H9100000008

Scala di plot: 1:

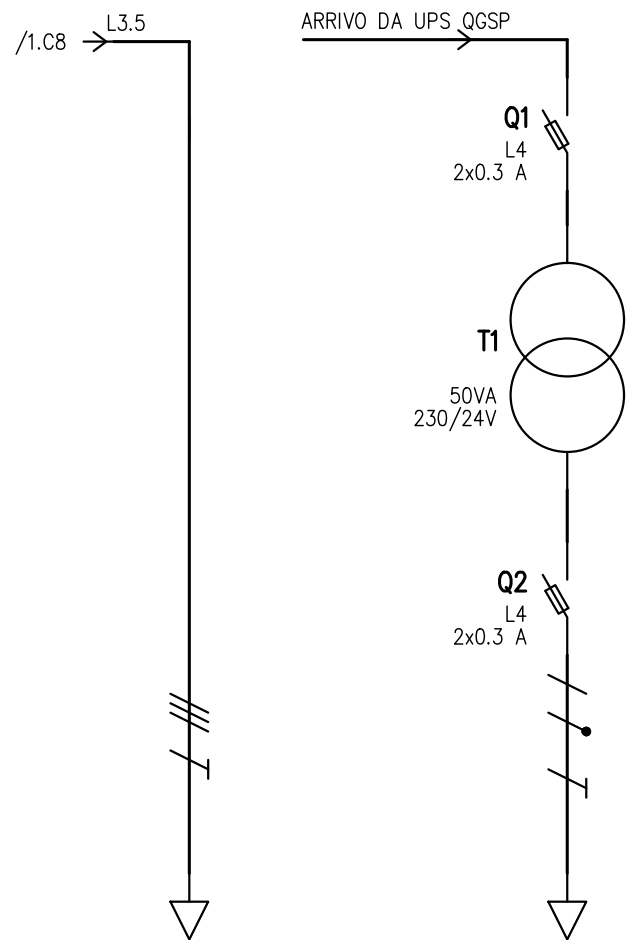


I QUADRI ELETTRICI SARANNO CABLATI CON CONDUTTORI IN RAME ISOLATO TIPO "FS17 450/750V"

TUTTI GLI INTERRUITORI DIFFERENZIALI INSERITI SONO DI CLASSE A

UTENZA	DENOMINAZIONE		INT. GEN. QUADRO		DIFFERENZIALE POMPA 1		PROTEZIONE POMPA 1		POMPA P1		DIFFERENZIALE POMPA 2		PROTEZIONE POMPA 2	
	SIGLA		L3.0		L3.1		L3.2		L3.3		L3.4		L3.5	
	TIPO	POTENZA TOT. kVA	TT	5.54	TT	2.77	TT	2.77	TT	2.77	TT	2.77	TT	2.77
	POTENZA kW	Ib A	1.5	2.41	0.75	1.2	0.75	1.2	0.675	1.2	0.75	1.2	0.75	1.2
	COEF. CONTEMP.	COS φ	1	0.9	1	0.9	1	0.9	1	0.9	1	0.9	1	0.9
INTERRUTTORE O SEZIONATORE	COSTRUTTORE													
	TIPO		I 32		F 204 0.3		MS 116 - 4A				F 204 0.3		MS 116 - 4A	
	N.POLI	In A	4	32	4	25	3	4			4	25	3	4
	I _{th} A	I _{dn} A	TIPO DIFF.			0.3	Gen.	4				0.3	Gen.	4
I _m (o curva) A	P _{di} kA		0.6				48	50					48	50
FUSIBILE	TIPO													
	CALIBRO		A											
CONTATTORE	TIPO						A16-30-01 24V						A16-30-01 24V	
	In A	Pn kW					16						16	
RELE' TERMICO	TIPO													
	TARATURA		A											
LINEA DI POTENZA	TIPO CAVO								ARG16R16 0.6/1 kV					
	FORMAZIONE								3x(1x16)+1G16					
	LUNGHEZZA		m						10					
	I _z	A												
	C.d.T. a In %	C.d.T. a Ib %	0.912		0.912		0.912		0.948	0.011	0.912		0.912	
	Z _k mΩ	Z _s mΩ												
	I _k trifase/monof. kA	I _{k1} fase/terra kA												
NUMERAZIONE MORSETTIERA														

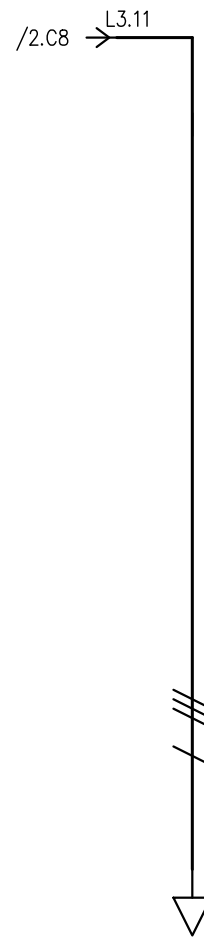
QUADRO COMANDO
GRUPPO POMPE SLA8
QGP



UTENZA	DENOMINAZIONE		POMPA P2		AUSILIARI													
	SIGLA		L3.6		L4													
	TIPO	POTENZA TOT.	kVA	TT	2.77	TT	0.255											
	POTENZA kW	Ib	A	0.675	1.2	0.1	0.481											
	COEF. CONTEMP.	COS φ		1	0.9	1	0.9											
INTERRUTTORE O SEZIONATORE	COSTRUTTORE																	
	TIPO																	
	N.POLI	In	A		2	20												
	Ith	A	Idn	A	TIPO DIFF.													
	I _m (o curva)	A	Pdi	kA			10											
FUSIBILE	TIPO				UL-10F 1A 250V													
	CALIBRO		A		1													
CONTATTORE	TIPO																	
	In	A	Pn	kW														
RELE' TERMICO	TIPO																	
	TARATURA		A															
LINEA DI POTENZA	TIPO CAVO		ARG16R16 0.6/1 kV															
	FORMAZIONE		3x(1x16)+1G16															
	LUNGHEZZA		m		10													
	Iz		A															
	C.d.T. a In	%	C.d.T. a Ib	%	0.948	0.011	0.133											
	Zk	mΩ	Zs	mΩ														
	I _k trifase/monof.	kA	I _{k1} fase/terra	kA														
NUMERAZIONE MORSETTIERA																		

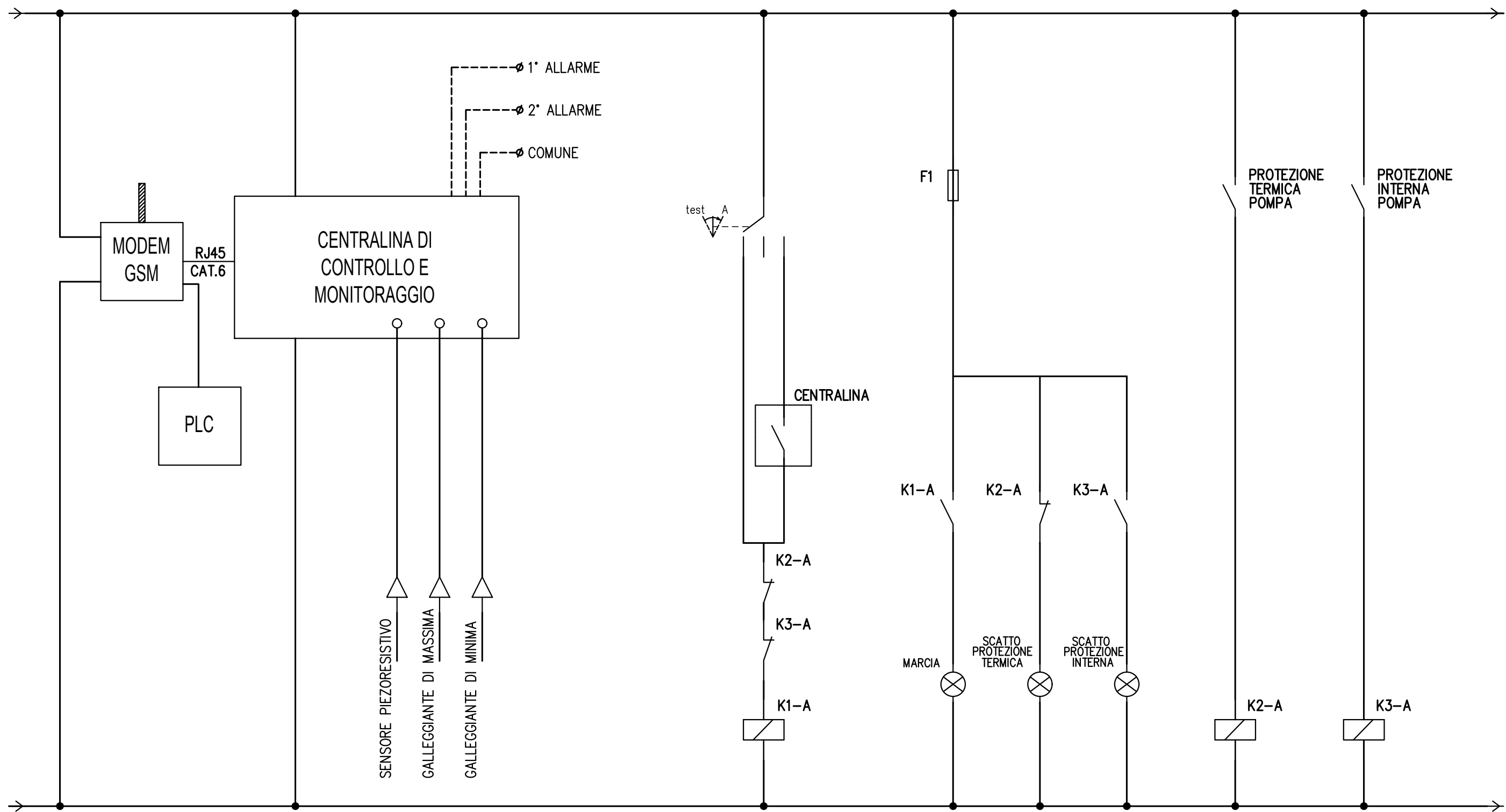
				DATA DISEG. VISTO															
REV.	MODIFICA	DATA	FIRMA	APPR.	SOST. IL:	SOST. DA:	ORIGINE:												

QUADRO COMANDO
GRUPPO POMPE SLA8
QGP

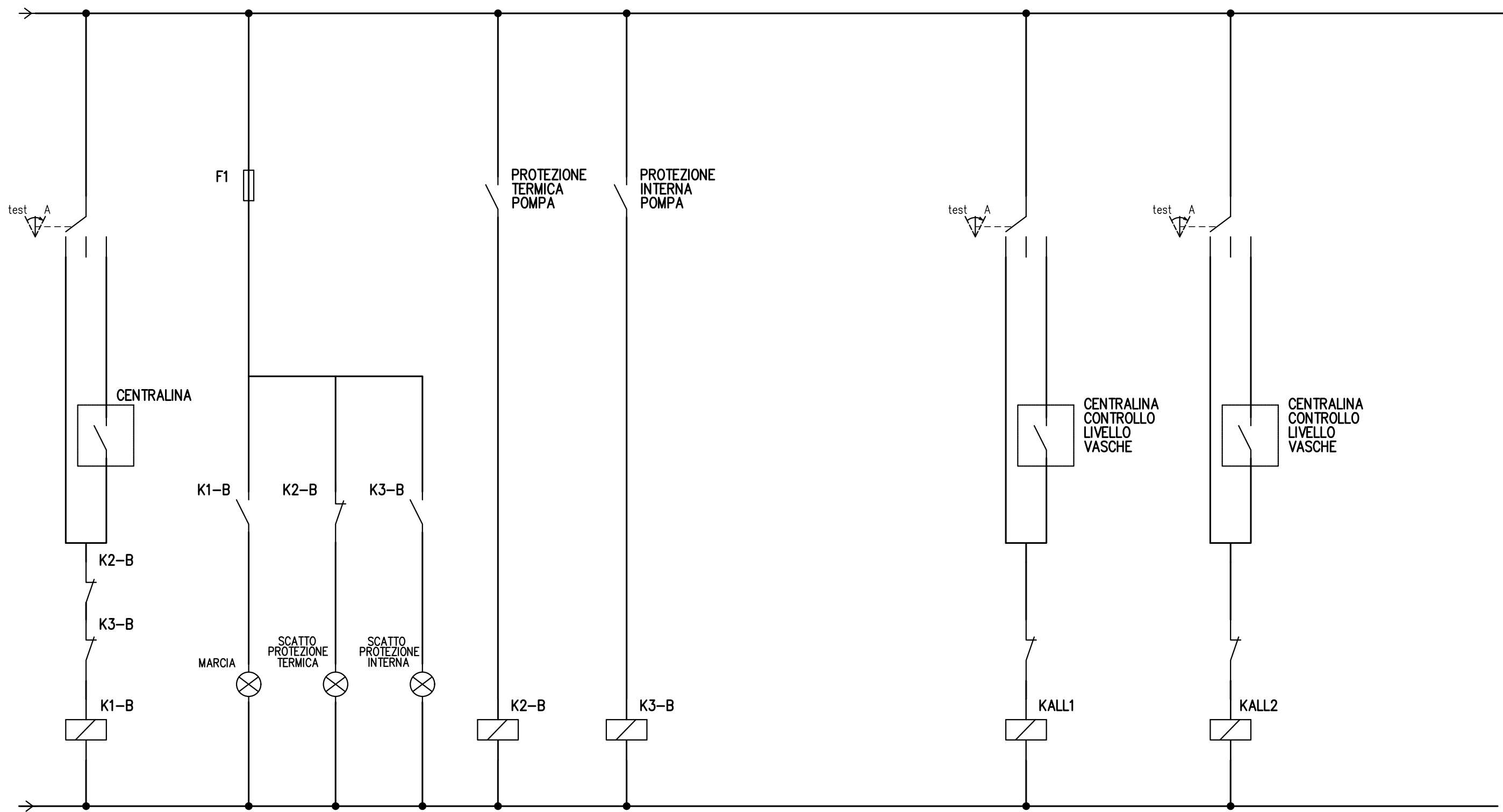


UTENZA	DENOMINAZIONE		POMPA P4																			
	SIGLA		L3.12																			
	TIPO	POTENZA TOT.	kVA	TT	2.77																	
	POTENZA kW	lb	A	1.4	2.25																	
	COEF. CONTEMP.	COS φ		1	0.9																	
INTERRUTTORE O SEZIONATORE	COSTRUTTORE																					
	TIPO																					
	N.POLI	In	A																			
	lth	A	Idn	A	TIPO DIFF.																	
Im (o curva)	A	Pdi	kA																			
FUSIBILE	TIPO																					
	CALIBRO		A																			
CONTATTORE	TIPO																					
	In	A	Pn	kW																		
RELE' TERMICO	TIPO																					
	TARATURA		A																			
LINEA DI POTENZA	TIPO CAVO		ARG16R16 0.6/1 kV																			
	FORMAZIONE		3x(1x16)+1G16																			
	LUNGHEZZA		m		10																	
	Iz		A																			
	C.d.T. a In	%	C.d.T. a lb	%	0.895	0.02																
	Zk	mΩ	Zs	mΩ																		
	Ik trifase/monof.	kA	Ik1 fase/terra	kA																		
NUMERAZIONE MORSETTIERA																						

				DATA					QUADRO COMANDO							
				DISEG.					GRUPPO POMPE SLA8							
				VISTO					QGP							
REV.	MODIFICA	DATA	FIRMA	APPR.	SOST. IL:	SOST. DA:	ORIGINE:					FOGLIO	3 DI	6		
												SEGUE		4		

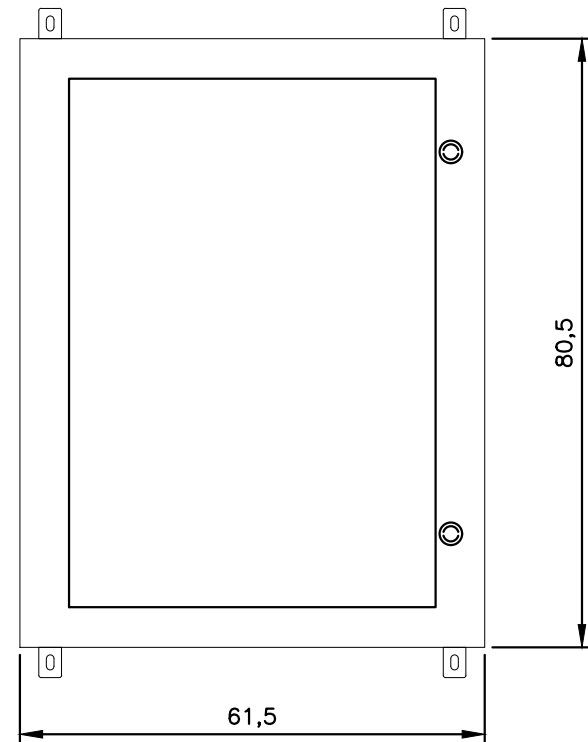
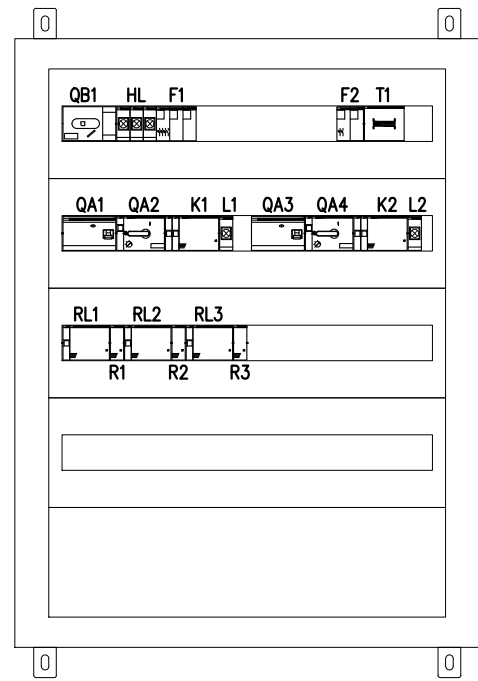


				DATA					QUADRO COMANDO			
				DISEG.					GRUPPO POMPE SLA8			
				VISTO					QGP			
REV.	MODIFICA	DATA	FIRMA	APPR.	SOST. IL:	SOST. DA:	ORIGINE:			FOGLIO 4 DI 6		
										SEGUE 5		



				DATA					QUADRO COMANDO			
				DISEG.					GRUPPO POMPE SLA8			
				VISTO					QGP			
REV.	MODIFICA	DATA	FIRMA	APPR.	SOST. IL:	SOST. DA:	ORIGINE:			FOGLIO	5 DI	6
										SEGUE		6

QUADRO IN VETRORESINA CON PORTA TRASPARENTE - IP65



PROFONDITA': 315mm

REV.	MODIFICA	DATA	FIRMA	DATA DISEG. VISTO APPR.	SOST. IL:	SOST. DA:	ORIGINE:	QUADRO COMANDO GRUPPO POMPE SLA8 QGP	FOGLIO 6 DI 6 SEGUE
1		2		3	4		5	6	7