

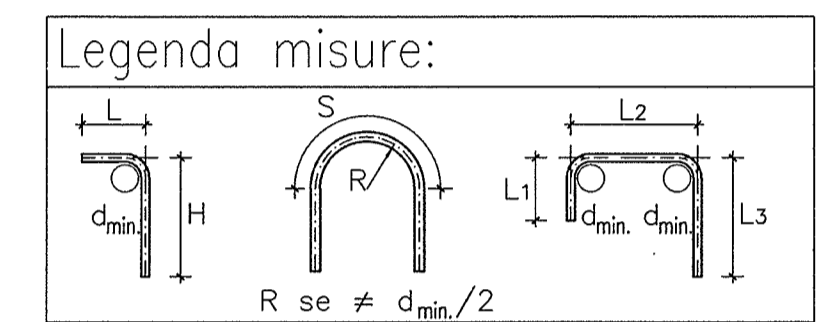
DESCRIZIONE	CODICE
- SLAB - RELAZIONE TECNICA GENERALE	INOR12E24SL0000001
- SLAB - RELAZIONE COSTRUTTIVA	INOR12E24SL0000001
- SLAB - PLANIMETRIA DI PROGETTO E TRACCIAMENTO	INOR12E24SL0000001
- SLAB - PROFILO LONGITUDINALE	INOR12E24SL0000001
- SLAB - SEZIONE 1/10	INOR12E24SL0000001
- SLAB - CARPENTERIA - PAVIMENTO E SEZIONE LONGITUDINALE - TAV. 1	INOR12E24SL0000001
- SLAB - CARPENTERIA - PAVIMENTO E SEZIONE LONGITUDINALE - TAV. 2	INOR12E24SL0000001
- SLAB - CARPENTERIA - PAVIMENTO E SEZIONE LONGITUDINALE - TAV. 3	INOR12E24SL0000001
- SLAB - CARPENTERIA - SEZIONE TRASVERSALE	INOR12E24SL0000004
- SLAB - ARMATURA - MURI AD "U" - CONCIO 1-2	INOR12E24SL0000001
- SLAB - ARMATURA - MURI AD "U" - CONCIO 6-7	INOR12E24SL0000003
- SLAB - RELAZIONE DI CALCOLO MURI AD "U"	INOR12E24SL0000001

NOTE GENERALI

- TUTTE LE MISURE SONO ESPRESSE IN CENTIMETRI
- TUTTI GLI ANGOLI SONO ESPRESSE IN GRADI DECIMALI
- DOVE NON SPECIFICATO, SI PRESCRIVONO I SEGUENTI DIAMETRI MINIMI DI PIEGATURA:

Ø BARRA	DIAMETRO MINIMO DI PIEGATURA
>16mm	7Ø
≤16mm	4Ø

- LE DIMENSIONI INDICATE PER LA SAGOMA DELLE ARMATURE SONO RIFERITE ALL'ASSE BARRA
- LE MISURE DEI SINGOLI TRATTI DI BARRA VANNO INTESE SECONDO LA SEGUENTE TABELLA:



CARATTERISTICHE DEI MATERIALI

- PER LE CARATTERISTICHE DEI MATERIALI FARE RIFERIMENTO ALL'ELABORATO INOR11E24SL0000001

CONCIO 3

SEZIONE TRASVERSALE
scala 1:50

SEZIONE LONGITUDINALE
scala 1:50

PARTICOLARE WATER-STOP PARETE
scala 1:50

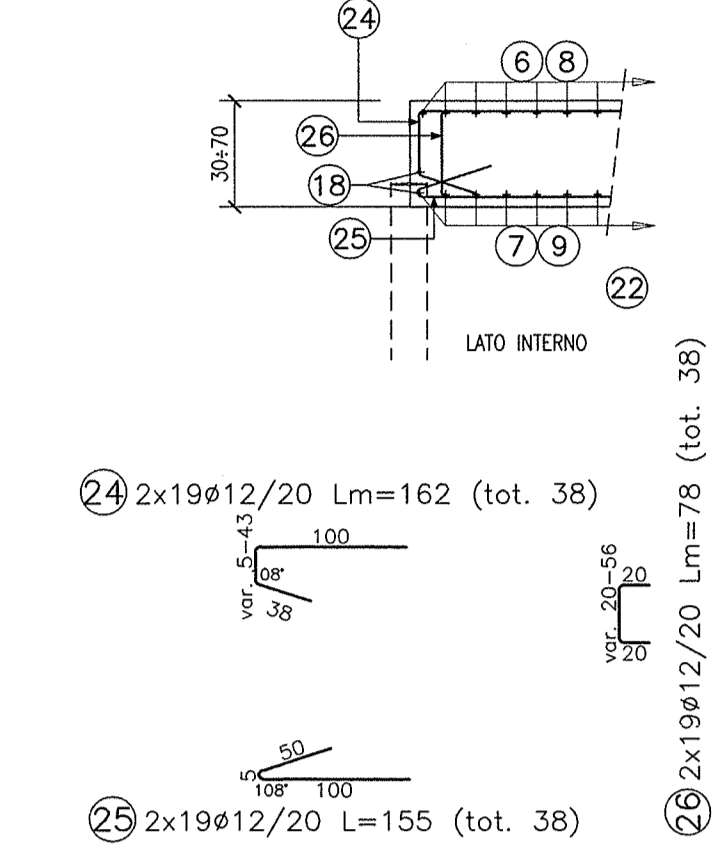
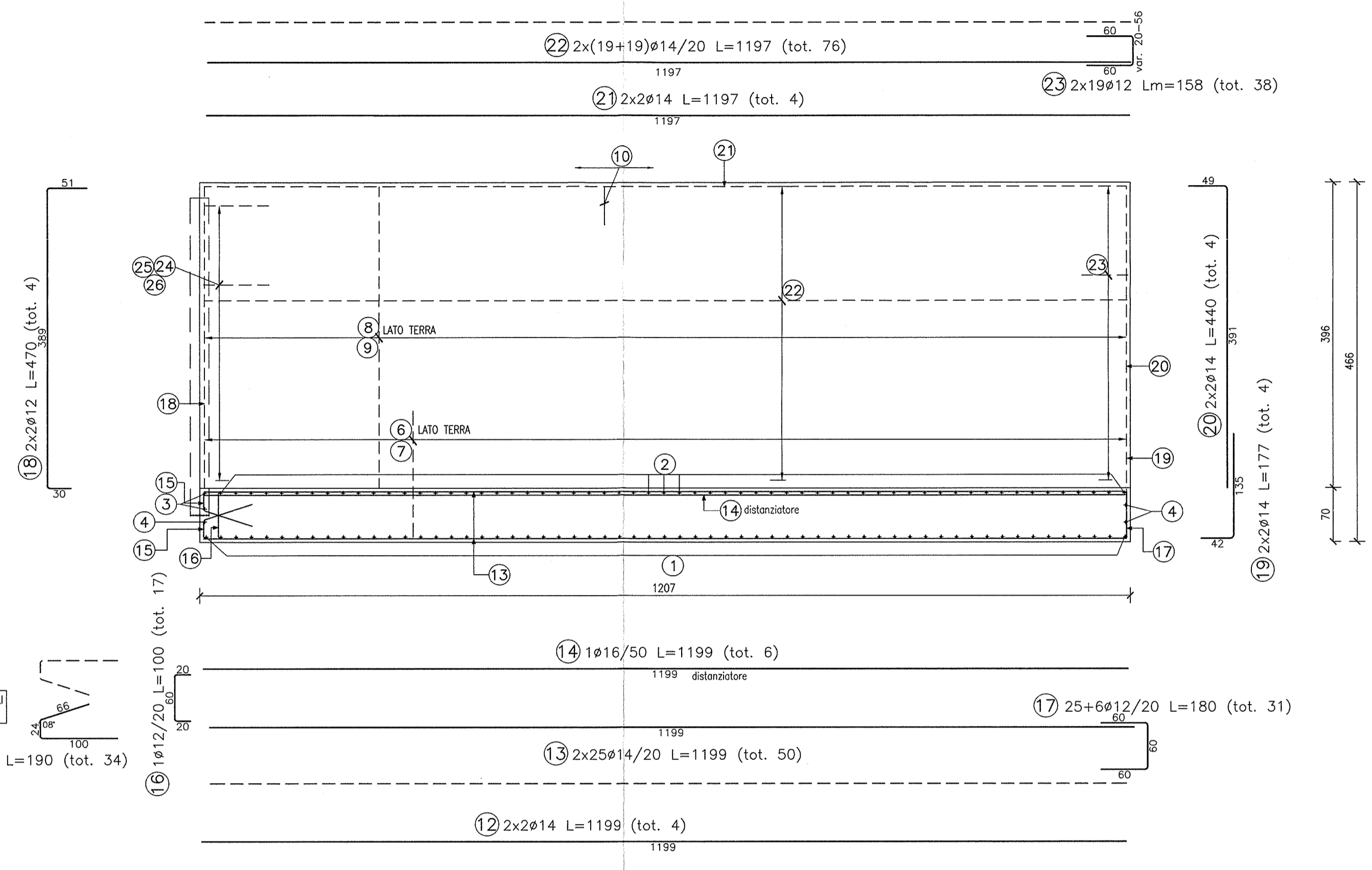
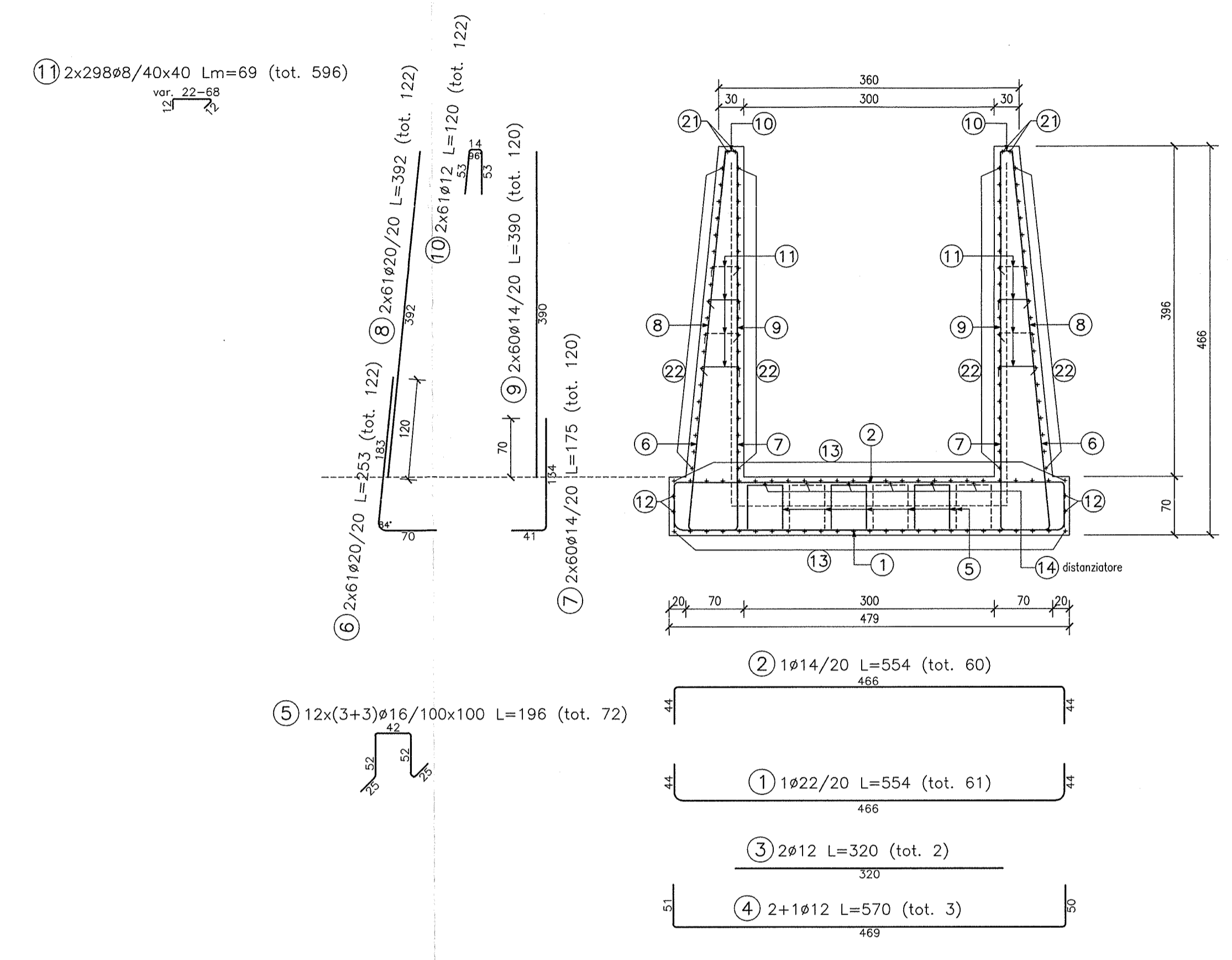
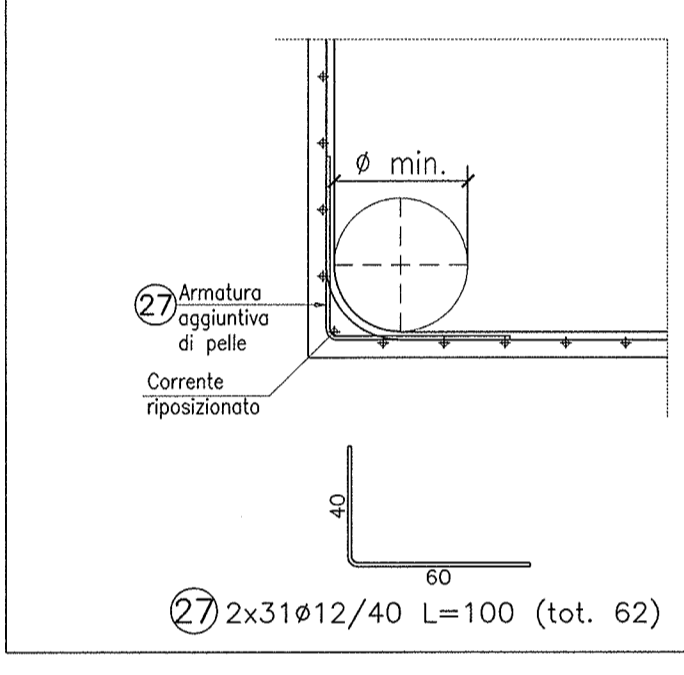


TABELLA DIAMETRI AMMISSIBILI DEI MANDRINI PER LE BARRE PIEGATE

POS. N°	DIAMETRO MINIMO DI PIEGATURA
1	19a
6	18a



CONCIO 5

SEZIONE TRASVERSALE
scala 1:50

SEZIONE LONGITUDINALE
scala 1:50

PARTICOLARE WATER-STOP PARETE
scala 1:50

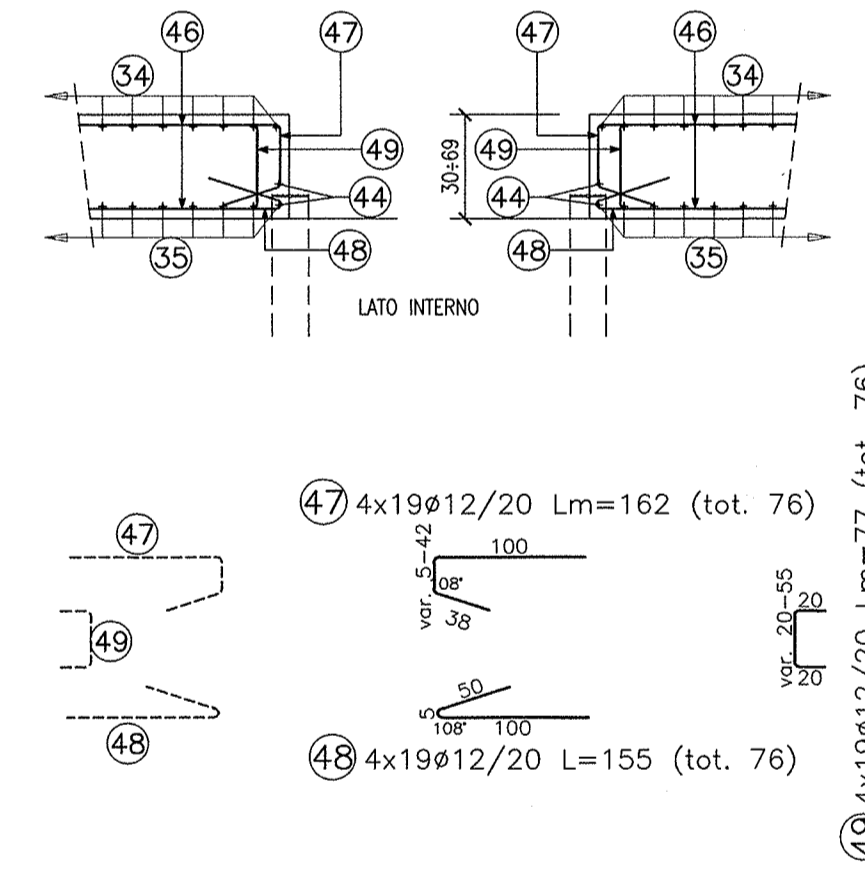
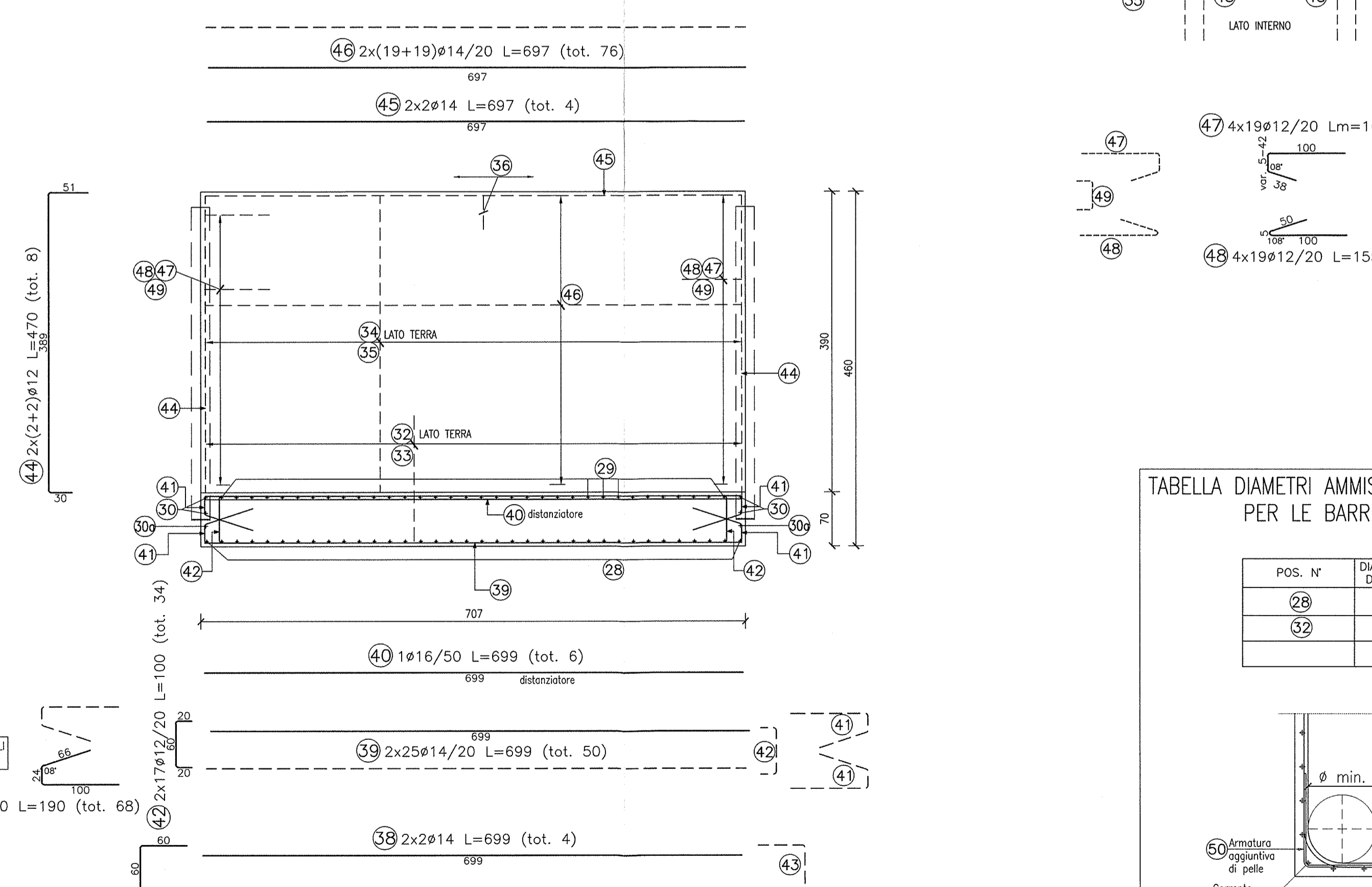
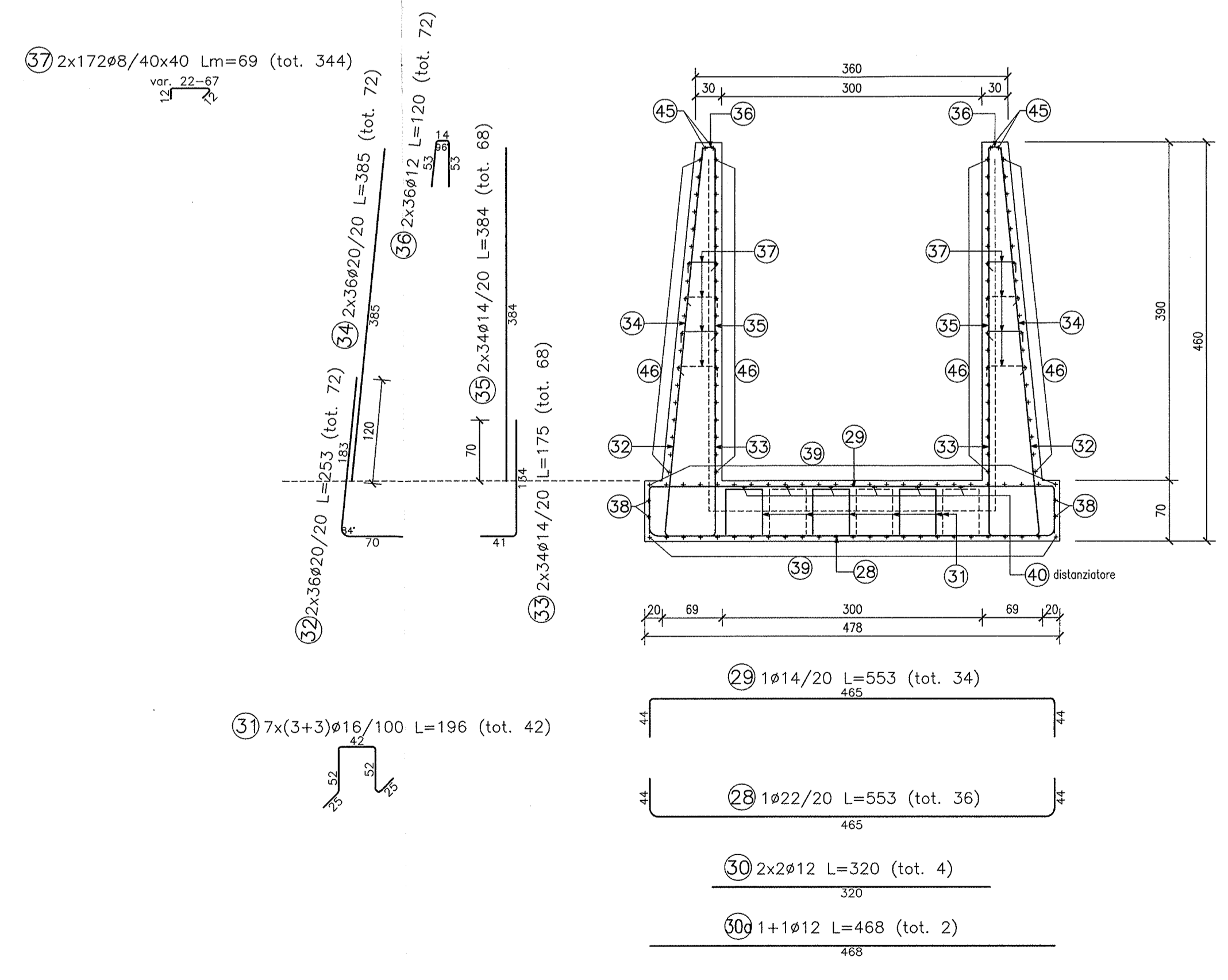
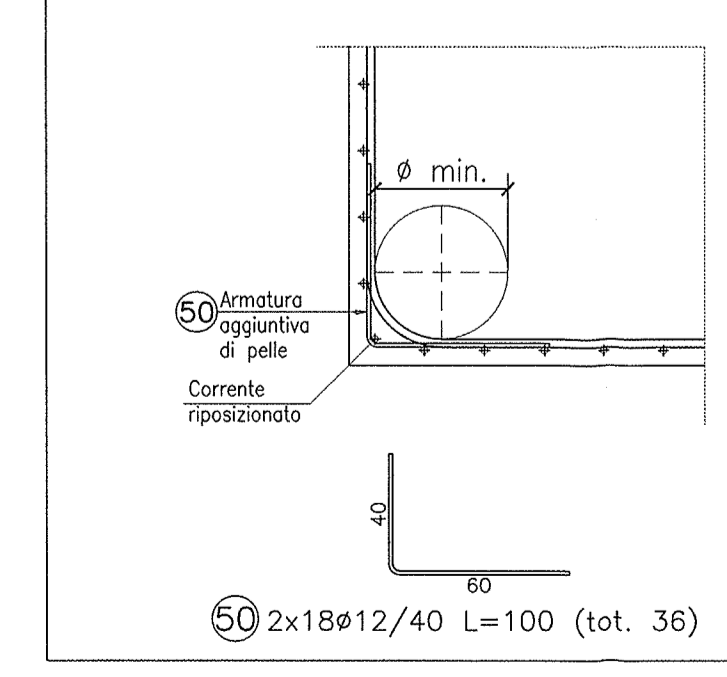


TABELLA DIAMETRI AMMISSIBILI DEI MANDRINI PER LE BARRE PIEGATE

POS. N°	DIAMETRO MINIMO DI PIEGATURA
28	19a
32	18a



COMMITTENTE:

ALTA SOVRIGLIANZA:

GENERAL CONTRACTOR:

INFRASTRUTTURE FERROVIARIE STRATEGICHE DEFINITE DALLA LEGGE OBIETTIVO N. 443/01

LINEA A.V. I.A.C. TORINO - VENEZIA Tratta MILANO - VERONA
Lotto funzionale Brescia-Verona
PROGETTO ESECUTIVO

SLA8 - SOTTOPASSO CICLOPEDONALE PK 105+770,987
ARMATURA
MURI AD "U" - CONCIO 3-5

GENERAL CONTRACTOR: **Cepav due**
Consorzio ENI per l'Alta Velocità
Il Direttore del Consorzio (Ing. T. T. T.)
Data: 29 MAG 2020

COMMESSA LOTTO FASE ENTE TIPO DOC. OPERA/DISCIPLINA Progr. REV.
INOR 12 E E2 BB SLA8C0 002 A

PROGETTAZIONE

Rev.	Descrizione	Autore	Data	Verifica	Disegnato	Stampato
A	EMMISSIONE	F. G. G.	05/09/19	A. G.		
B						
C						