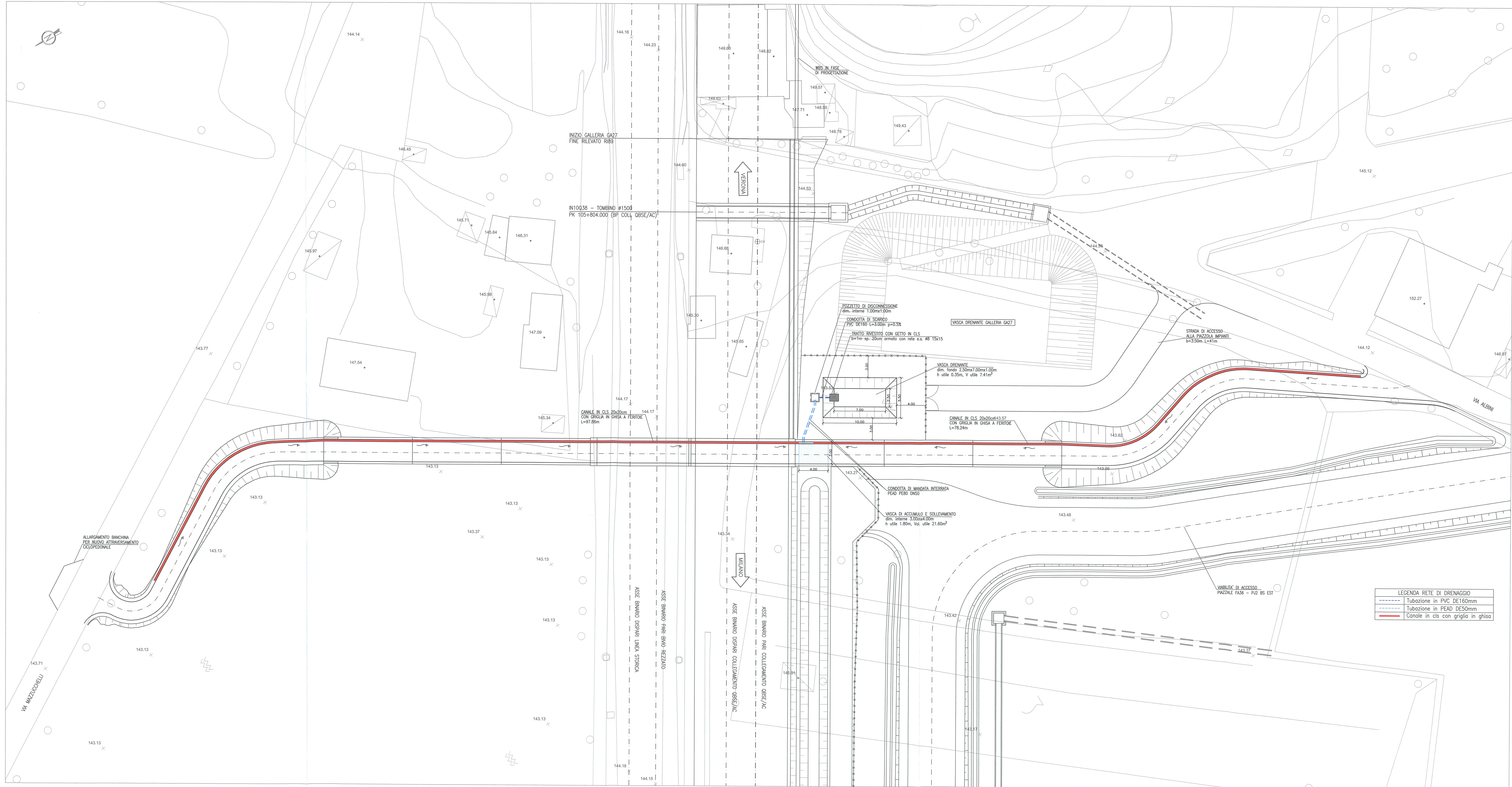


PLANIMETRIA IDRAULICA
SCALA 1:200



LEGENDA RETE DI DRENAGGIO

---	Tubazione in PVC DE160mm
---	Tubazione in PEAD DE50mm
---	Canale in cls con griglia in ghisa

DISEGNI DI RIFERIMENTO

DESCRIZIONE	CODICE
- SLAS - RELAZIONE TECNICA GENERALE	INR12EE2P9SLA800001
- SLAS - RELAZIONE GEOTECNICA	INR12EE2P9SLA800001
- SLAS - PLANIMETRIA STATO DI FATTO	INR12EE2P9SLA800001
- SLAS - PLANIMETRIA DI PROGETTO E TRACCIAMENTO	INR12EE2P9SLA800001
- SLAS - PROFILO LONGITUDINALE	INR12EE2P9SLA800001
- SLAS - SEZIONE IDRAULICA	INR12EE2P9SLA800001
- SLAS - SEZIONI TIPO	INR12EE2P9SLA800001
- SLAS - CANTONIERA - VASCA DI RACCOLTA E SOLLEVAMENTO ACQUE	INR12EE2P9SLA800001
- SLAS - PIANTE PIAZZOLA IMPIANTI	INR12EE2P9SLA800002
- SLAS - PARTICOLARI IMPIANTO DI SOLLEVAMENTO ACQUE	INR12EE2P9SLA800001

NOTE GENERALI

COMMITTENTE:

ALTA SORVEGLIANZA:

GENERAL CONTRACTOR:

Cepav due
Consorzio ENI per l'Alta Velocità

INFRASTRUTTURE FERROVIARIE STRATEGICHE DEFINITE DALLA LEGGE OBIETTIVO N. 443/01

LINEA A.V./A.C. TORINO - VENEZIA Tratta MILANO - VERONA
Lotto funzionale Brescia-Verona
PROGETTO ESECUTIVO

SLA8 - SOTTOPASSO CICLOPEDONALE PK 105+770.987
PLANIMETRIA DI DRENAGGIO ACQUE DI PIATTAFORMA

GENERAL CONTRACTOR	DIRETTORE LAVORI	SCALA:
Consorzio Cepav due Consorzio Cepav due Il Direttore del Consorzio (Ing. T. Tacetta)		1:200
Data: 29 MAG 2020	Data:	

COMMESSA	LOTTO	FASE	ENTE	TIPO DOC.	OPERA/DISCIPLINA	PROGR.	REV.
INOR	12	E	E2	P9	SLA806	001	A

PROGETTAZIONE

Rev.	Descrizione	Autore	Data	Verificato	Data	Autore	Data
A	EMISSIONE	Rocca	09/09/19				
B							
C							