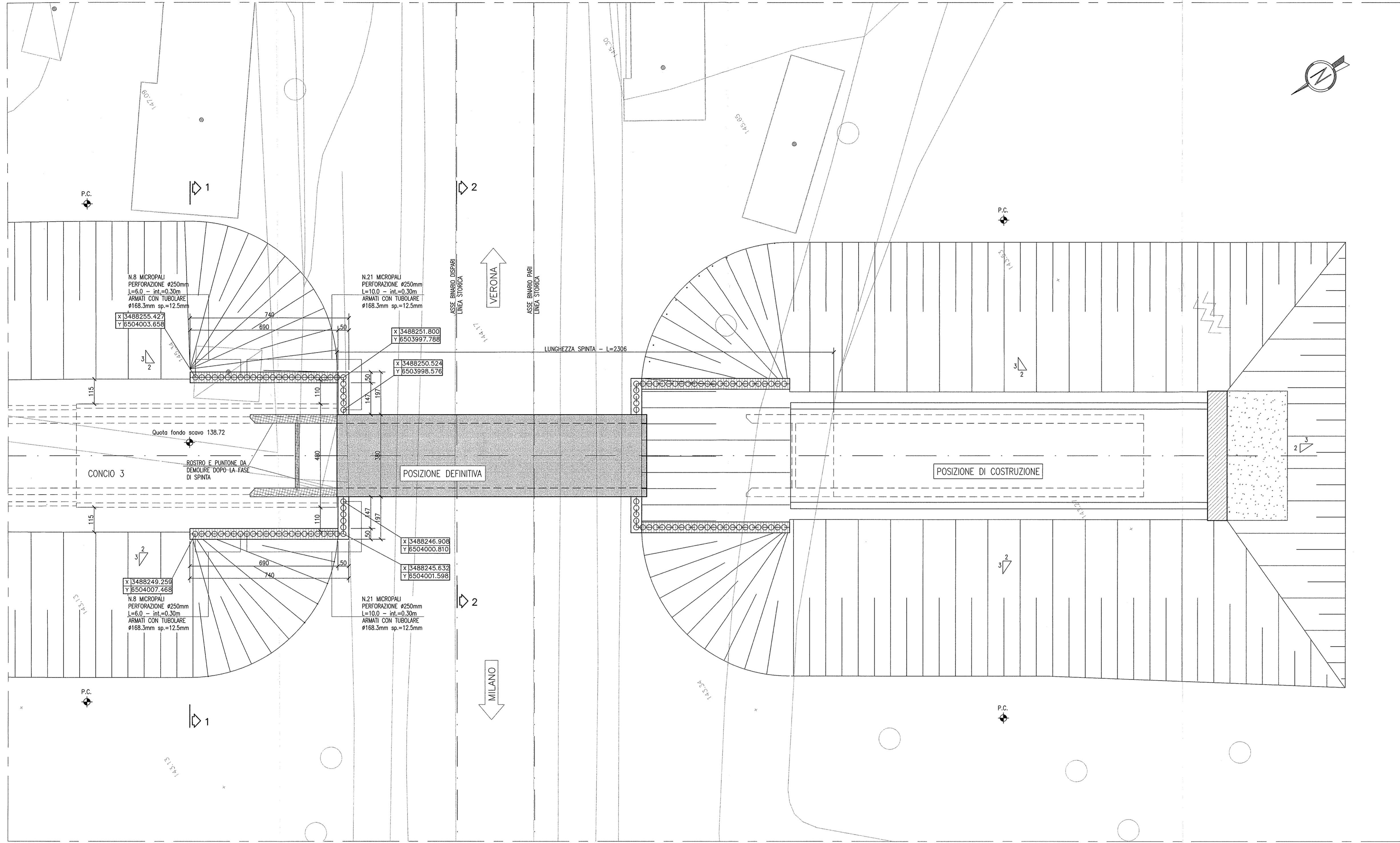
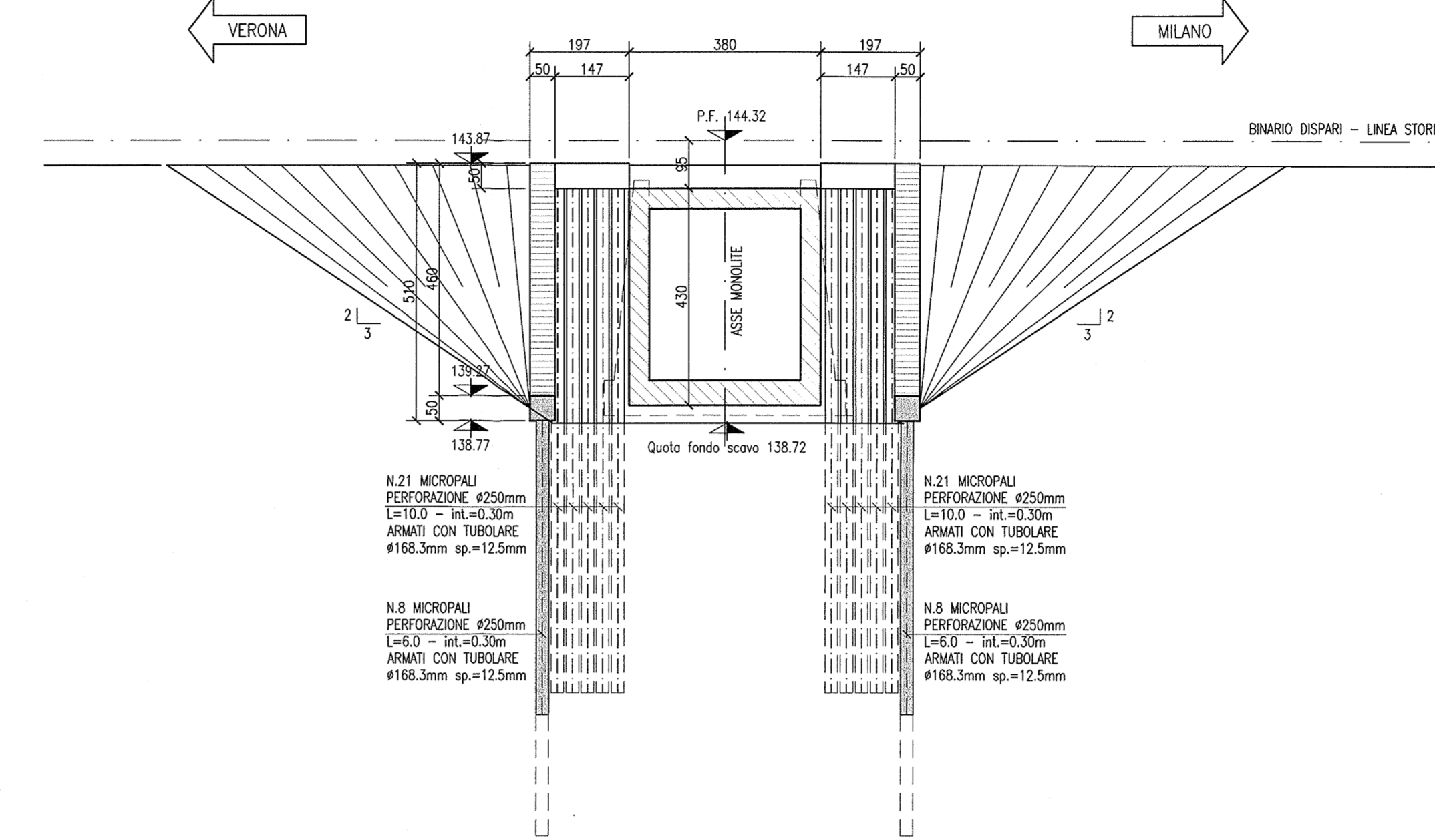


FASE 2 - POSIZIONE DEFINITIVA DEL MONOLITE

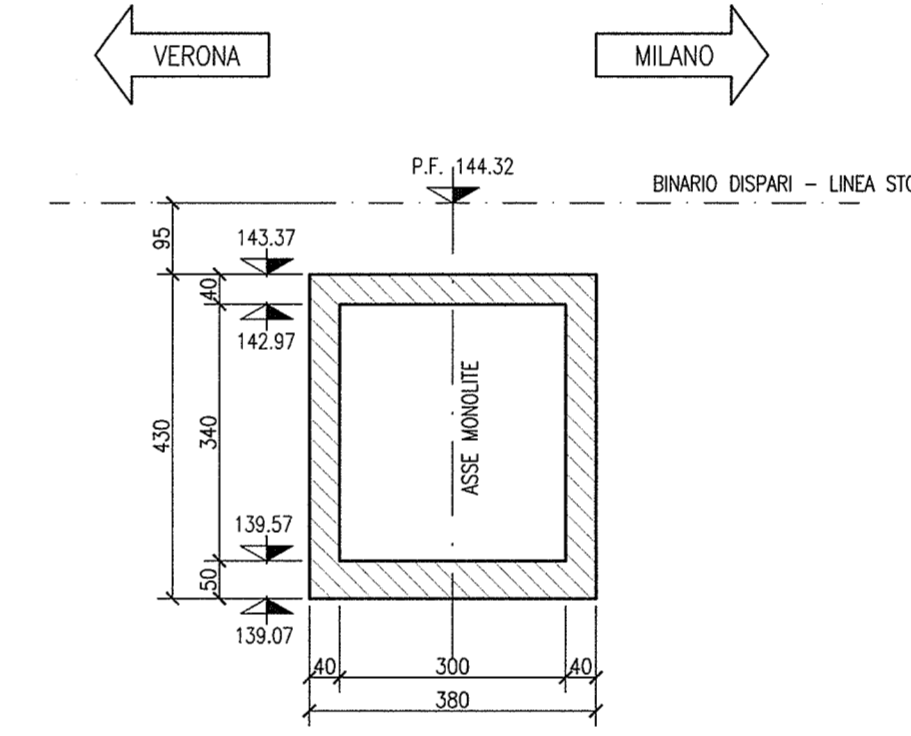
PIANTA  
scala 1:100



SEZIONE 1-1  
scala 1:100



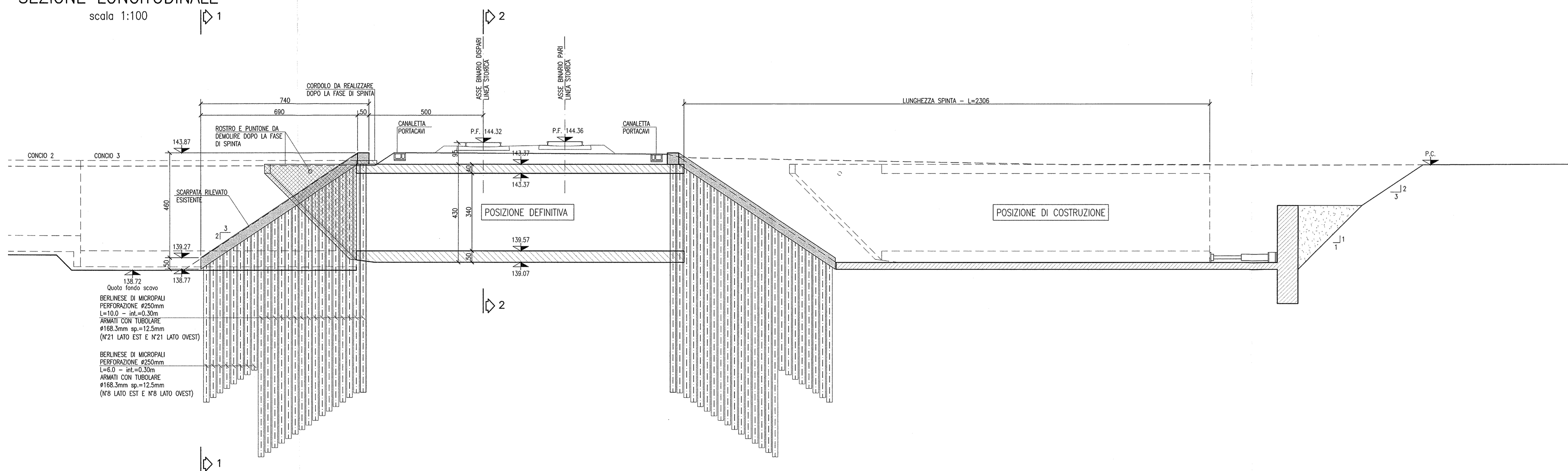
SEZIONE 2-2  
scala 1:100



**FASE 2**

- REALIZZAZIONE PARATE DI MICROPALE A NORD DELLA LINEA STORICA;
- SCANO LATO NORD FINO ALLA QUOTA 138.72;
- SIMULAZIONE PIAFFONE PROVVISORIO;
- DEMOLIZIONE ROSTRO;
- GETTO DEL CORDOLO DEL MONOLITE LATO BINARIO DISPARI.

SEZIONE LONGITUDINALE  
scala 1:100



DISEGNI DI RIFERIMENTO

| DESCRIZIONE   | CODICE             |
|---|--------------------|
| - SLAB - RELAZIONE TECNICA GENERALE   | INOR1E2P2ASLAB0001 |
| - SLAB - RELAZIONE GEOMETRICA   | INOR1E2P2ASLAB0001 |
| - SLAB - PIANIMETRIA STATO DI FATTO   | INOR1E2P2ASLAB0001 |
| - SLAB - PIANIMETRIA DI PROGETTO E TRACCIAMENTO                               | INOR1E2P2ASLAB0001 |
| - SLAB - PROFILO LONGITUDINALE  | INOR1E2P2ASLAB0001 |
| - SLAB - SEZIONI TIPO   | INOR1E2P2ASLAB0001 |
| - SLAB - CARATTERISTICA - MONOLITE A SPINA SOTTO LINEA STORICA                | INOR1E2P2ASLAB0001 |
| - SLAB - FASO DI VARO MONOLITE SOTTO LINEA STORICA - FASE 1 - PIANA E SEZIONI | INOR1E2P2ASLAB0001 |
| - SLAB - CARATTERISTICA - PROTEZIONE GIANTI                                   | INOR1E2P2ASLAB0001 |
| - SLAB - SCALA - PIANA E SEZIONI  | INOR1E2P2ASLAB0001 |
| - SLAB - ANNULLA - MONOLITE A SPINA   | INOR1E2P2ASLAB0001 |
| - SLAB - ANNULLA - PLAFON DI VARO E MURO REGGIPANTA                           | INOR1E2P2ASLAB0001 |
| - SLAB - RELAZIONE DI CALCOLO SPINA MONOLITE E ROSTRO                         | INOR1E2P2ASLAB0001 |
| - SLAB - RELAZIONE DI CALCOLO SPINE PROVVISORIALI                             | INOR1E2P2ASLAB0001 |

NOTE GENERALI

- TUTTE LE MISURE SONO ESPRESSE IN CENTIMETRI
- TUTTE LE QUOTE ALTIMETRICHE SONO ESPRESSE IN METRI s.l.m.
- TUTTI GLI ANGOLI SONO ESPRESSE IN GRADI DECIMALI
- TUTTE LE PROGRESSIVE SONO ESPRESSE IN CHILOMETRI
- TUTTE LE COORDINATE SONO ESPRESSE IN METRI
- LA QUOTA DELLA FALDA IDRICA DI PROGETTO È ASSUNTA PARI A 131.14 m

PER I DETTAGLI RELATIVI ALL'IMPERMEABILIZZAZIONE DEL MONOLITE SI APPLICA IL PARTICOLARE P4 RIPORTATO NELL'ELABORATO INOR1E2BZSL0009002

LA TECNOLOGIA ADOTTATA PER IL SOSTEGNO PROVVISORIO DEI BINARI DELLA LINEA STORICA DURANTE IL VARO DEL MONOLITE È TIPO "PONTE ESSEN" O SIMILARE E I RELATIVI ELABORATI DI DETTAGLIO SARANNO REDATTI DAL FORNITORE DEL SISTEMA.

COMMITTENTE:

ALTA SORVEGLIANZA:

GENERAL CONTRACTOR:

Consorzio ENI per l'Alta Velocità

INFRASTRUTTURE FERROVIARIE STRATEGICHE DEFINITE DALLA LEGGE OBIETTIVO N. 443/01

LINEA A.V. I.A.C. TORINO - VENEZIA Tratta MILANO - VERONA  
Loto funzionale Brescia-Verona  
PROGETTO ESECUTIVO

SLA8 - SOTTOPASSO CICLOPEDONALE PK 105+770,987  
FASI DI VARO MONOLITE SOTTO LINEA STORICA  
FASE 2 - PIANTE E SEZIONI

GENERAL CONTRACTOR: **Cepav due** Consorzio

DIRUTTORE LAVORI: **Il Direttore del Consorzio (Ing. F. V. ...)**

SCALA: **1:100**

Data: **25/10/2020**

| COMMESSA | LOTTO | FASE | ENTE | TIPO DOC. | OPERA/DISCIPLINA | PROGR. | REV. |
|----------|-------|------|------|-----------|------------------|--------|------|
| INOR     | 1/2   | E    | E2   | PA        | SLA8D1           | 001    | A    |

PROGETTAZIONE

| Rev. | Descrizione | Autore | Data     | Verifica | Data |
|------|-------------|--------|----------|----------|------|
| A    | EMISSIONE   | ...    | 08/09/19 | ...      | ...  |
| B    |             |        |          |          |      |
| C    |             |        |          |          |      |