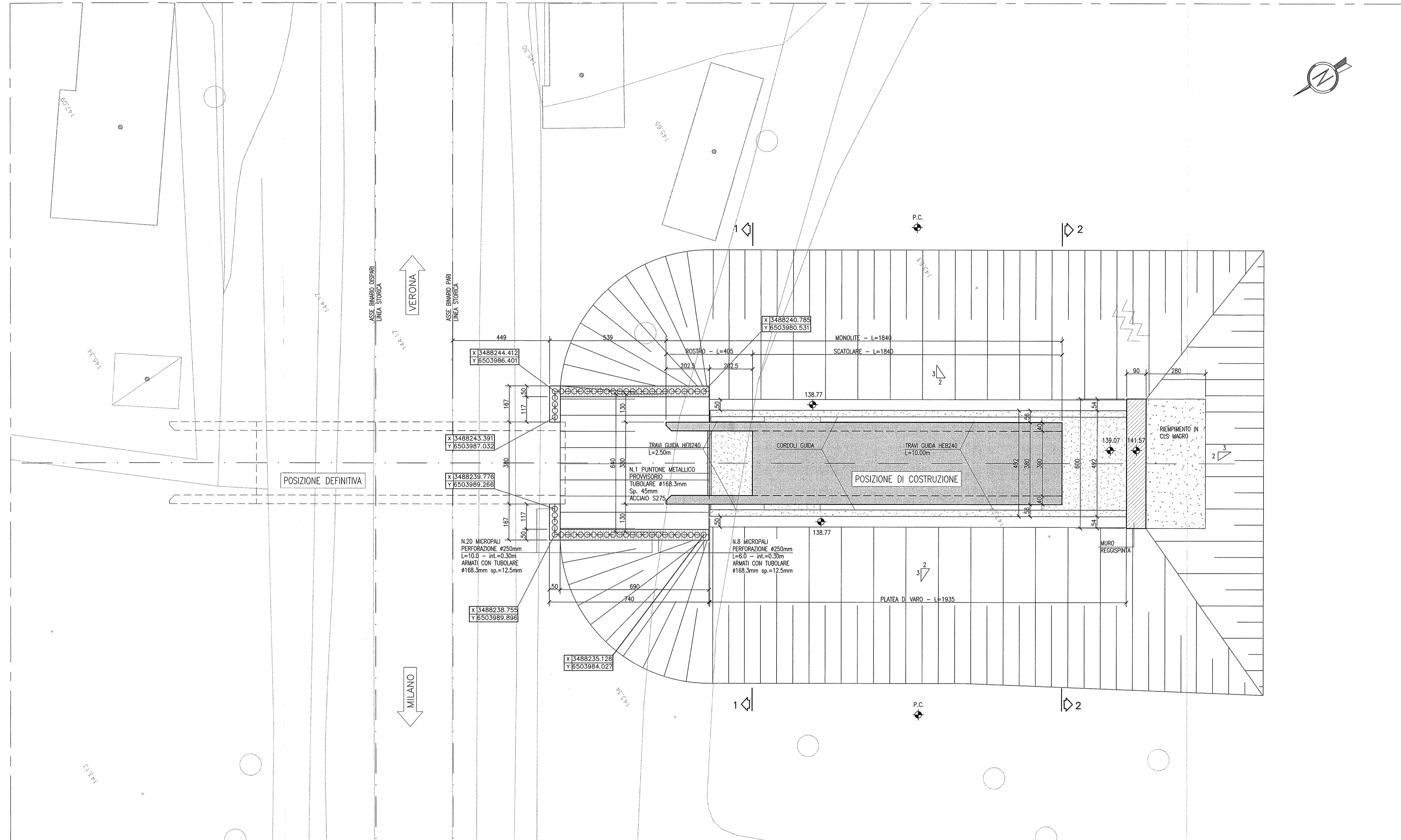
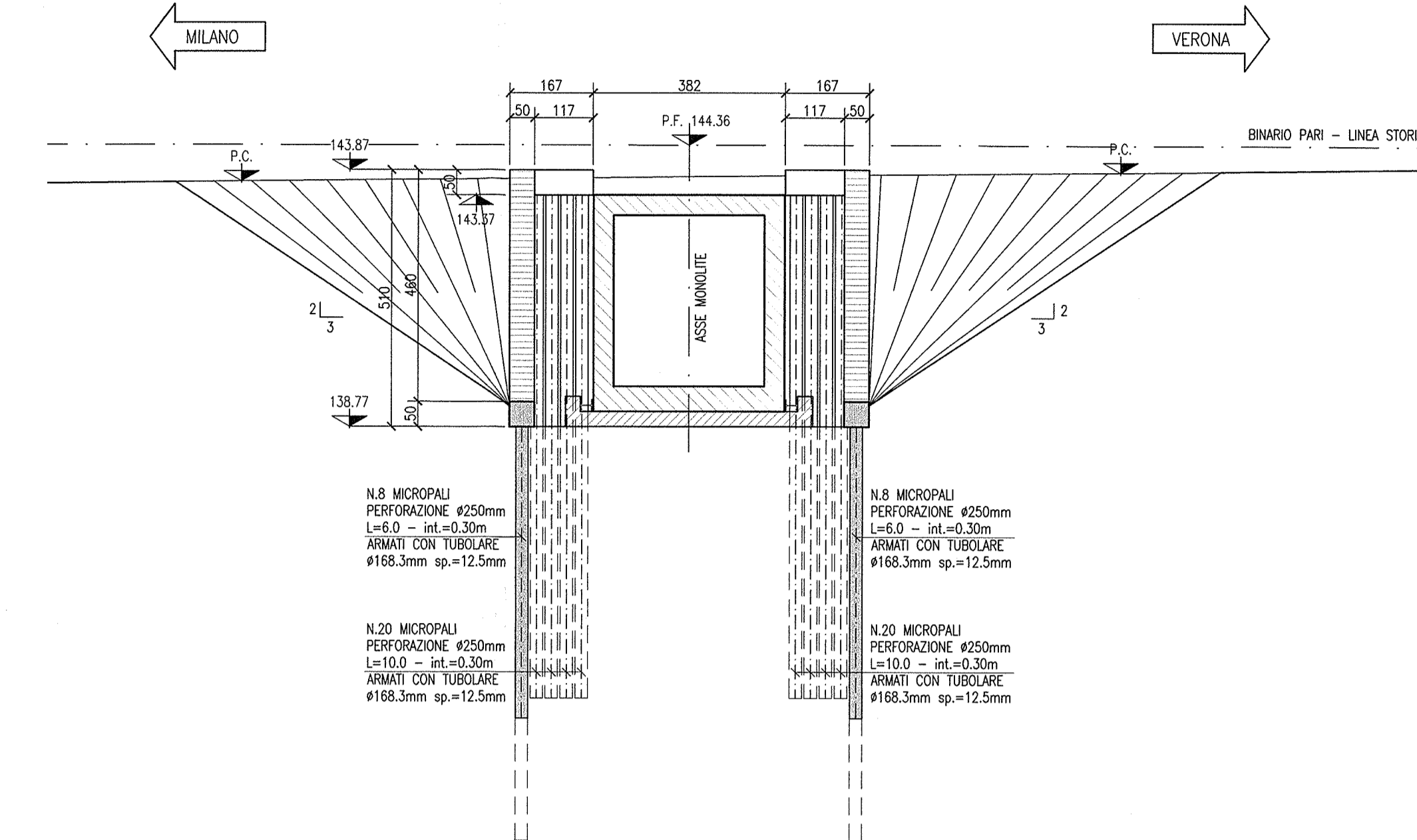


FASE 1 - POSIZIONE DI COSTRUZIONE DEL MONOLITE

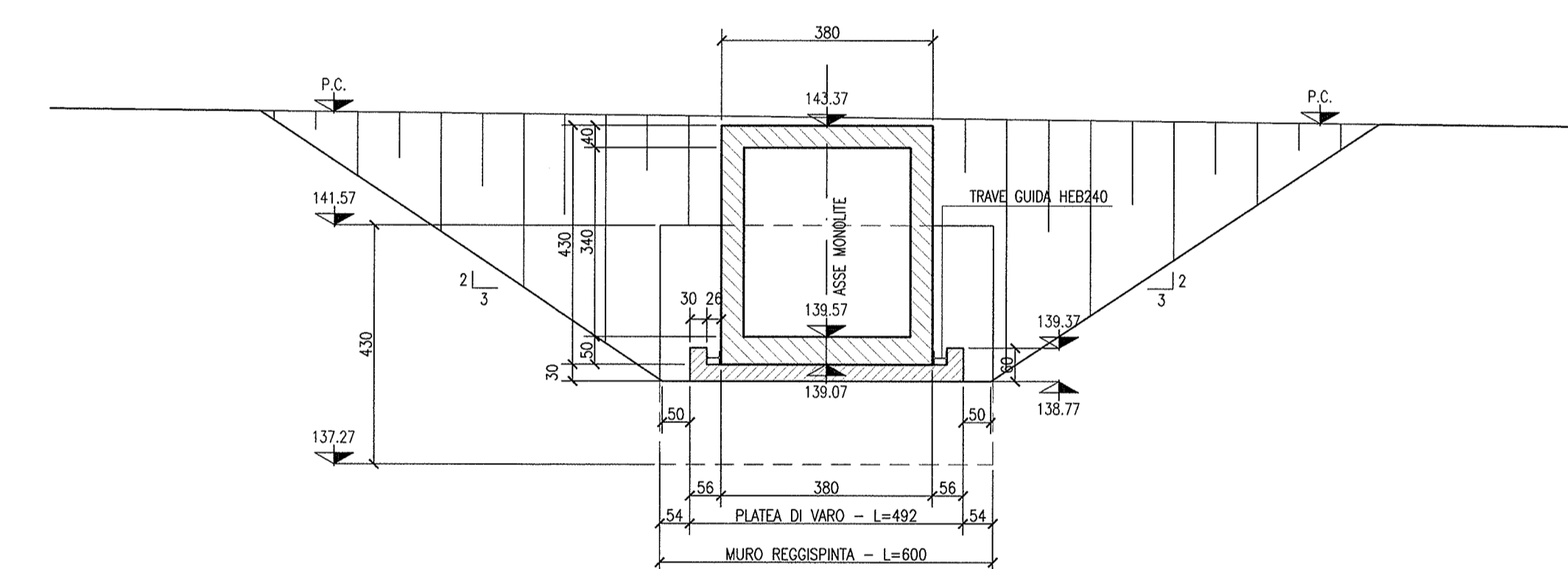
PIANTA
scala 1:100



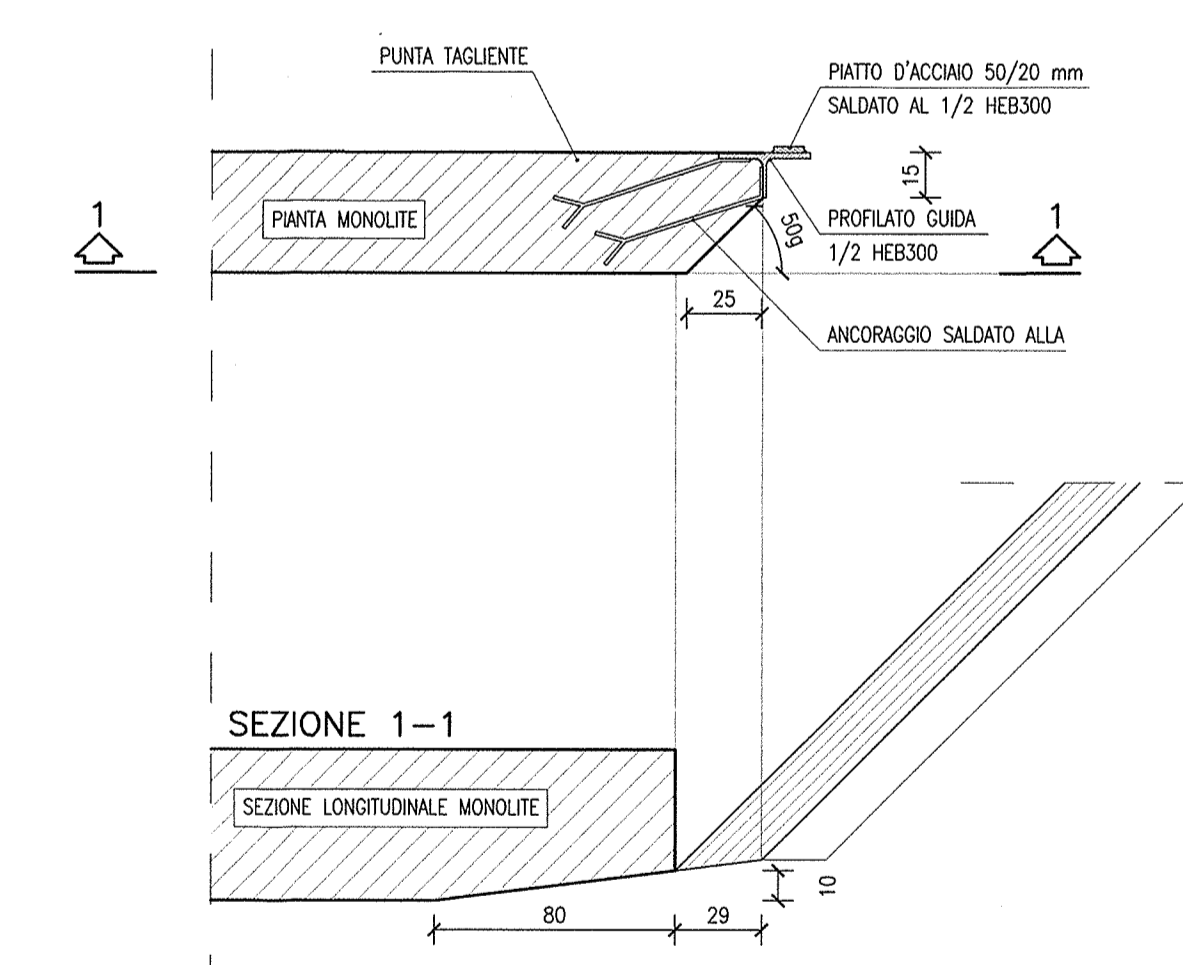
SEZIONE 1-1
scala 1:100



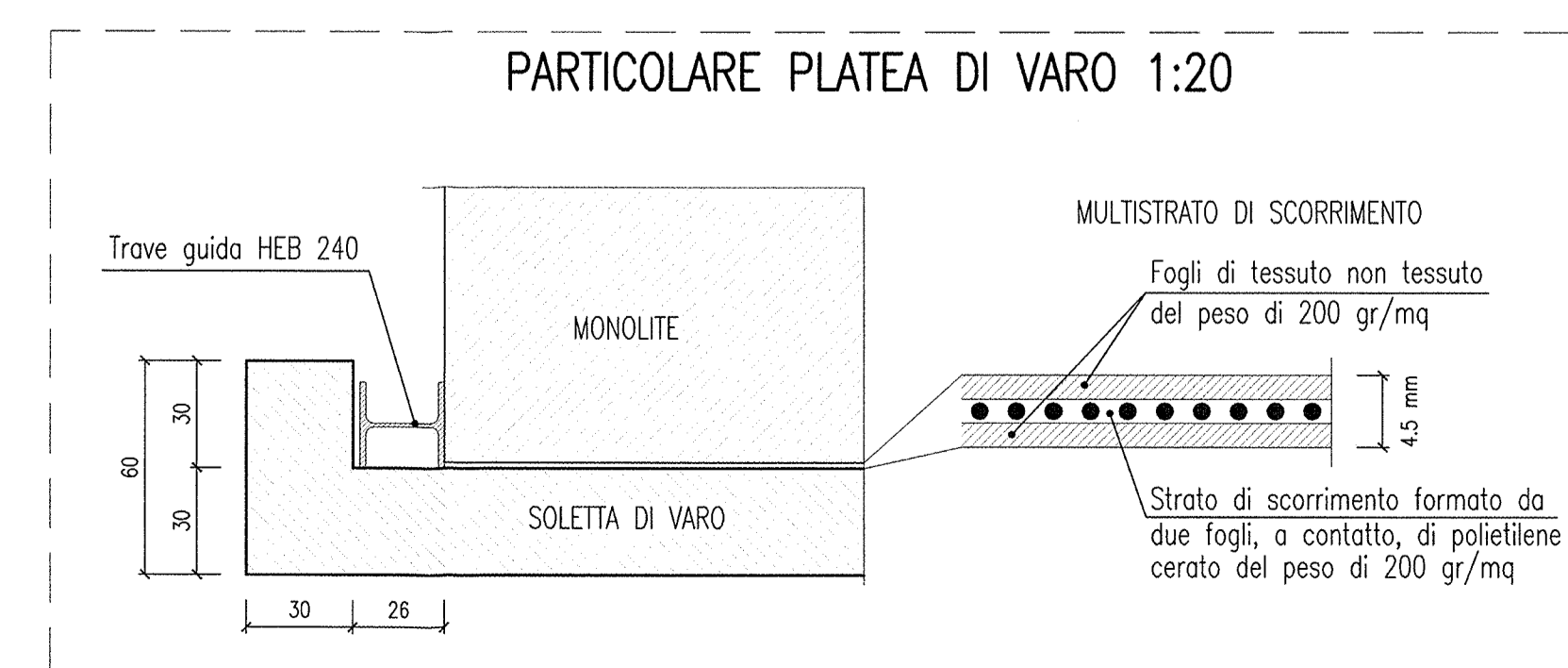
SEZIONE 2-2
scala 1:100



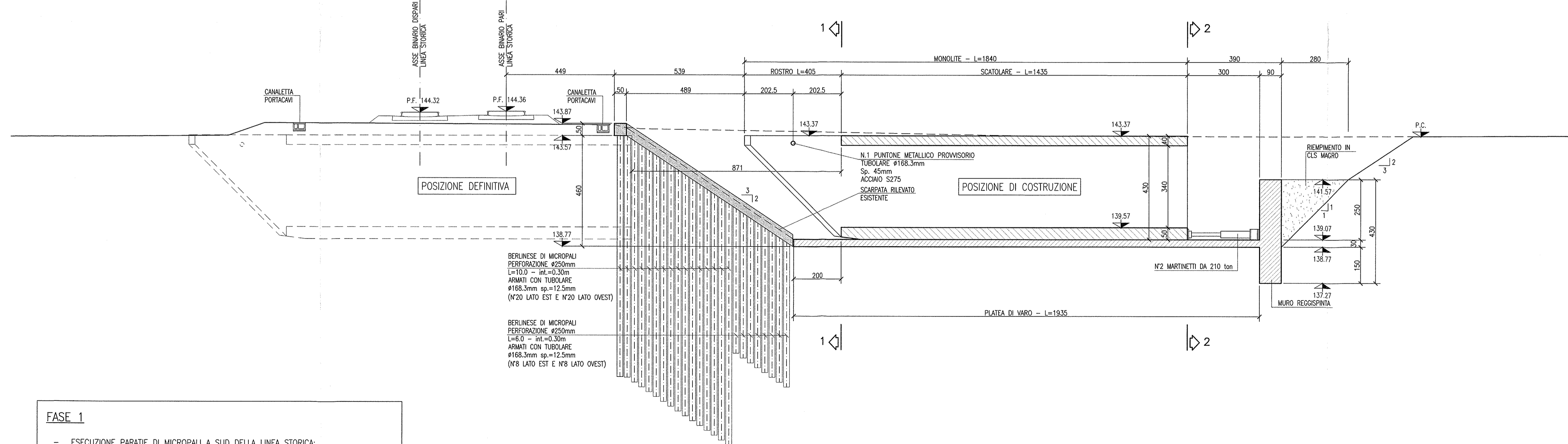
PARTICOLARE PUNTA ROSTRO
scala 1:25



PARTICOLARE PLATEA DI VARO 1:20



SEZIONE LONGITUDINALE
scala 1:100



FASE 1

- ESECUZIONE PARATE DI MICROPAZI A SUD DELLA LINEA STORICA;
- REALIZZAZIONE SCAVI DI SBANCAMENTO FINO ALLA QUOTA DI IMPOSTA DELLA PLATEA DI VARO;
- REALIZZAZIONE MURO REGGISPINTA IN C.A. E PLATEA DI VARO;
- REALIZZAZIONE MONOLITE A SPINTA;
- DISPOSIZIONE TRAVI GUIDA E MARTINETTI IDRAULICI SI SPINTA;
- POSIZIONAMENTO SISTEMA PROVVISORIO DEI BINARI TIPO PONTE "ESSEN";
- VARO DEL MONOLITE A SPINTA.

DISEGNI DI RIFERIMENTO

DESCRIZIONE	CODICE
- SUAP - RELAZIONE TECNICA GENERALE	INOR12E2P2SLARD1001
- SUAP - RELAZIONE GEOTECNICA	INOR12E2P2SLARD1002
- SUAP - PLANIMETRIA SCAVO DI LATO	INOR12E2P2SLARD1003
- SUAP - PLANIMETRIA DI PROGETTO E TRACCIAMENTO	INOR12E2P2SLARD1004
- SUAP - PROFILO LONGITUDINALE	INOR12E2P2SLARD1005
- SUAP - SEZIONI TIPO	INOR12E2P2SLARD1006
- SUAP - CARATTERISTICA MONOLITE A SPINTA SOTTO LINEA STORICA	INOR12E2P2SLARD1007
- SUAP - FASI DI VARO MONOLITE SOTTO LINEA STORICA - FASE 2 - PAVIA E SEZIONI	INOR12E2P2SLARD1008
- SUAP - CARATTERISTICA MONOLITE A SPINTA SOTTO LINEA STORICA - FASE 2 - PAVIA E SEZIONI	INOR12E2P2SLARD1009
- SUAP - CARATTERISTICA MONOLITE A SPINTA SOTTO LINEA STORICA - FASE 2 - PAVIA E SEZIONI	INOR12E2P2SLARD1010
- SUAP - CARATTERISTICA MONOLITE A SPINTA SOTTO LINEA STORICA - FASE 2 - PAVIA E SEZIONI	INOR12E2P2SLARD1011
- SUAP - CARATTERISTICA MONOLITE A SPINTA SOTTO LINEA STORICA - FASE 2 - PAVIA E SEZIONI	INOR12E2P2SLARD1012
- SUAP - CARATTERISTICA MONOLITE A SPINTA SOTTO LINEA STORICA - FASE 2 - PAVIA E SEZIONI	INOR12E2P2SLARD1013
- SUAP - CARATTERISTICA MONOLITE A SPINTA SOTTO LINEA STORICA - FASE 2 - PAVIA E SEZIONI	INOR12E2P2SLARD1014
- SUAP - CARATTERISTICA MONOLITE A SPINTA SOTTO LINEA STORICA - FASE 2 - PAVIA E SEZIONI	INOR12E2P2SLARD1015
- SUAP - CARATTERISTICA MONOLITE A SPINTA SOTTO LINEA STORICA - FASE 2 - PAVIA E SEZIONI	INOR12E2P2SLARD1016
- SUAP - CARATTERISTICA MONOLITE A SPINTA SOTTO LINEA STORICA - FASE 2 - PAVIA E SEZIONI	INOR12E2P2SLARD1017
- SUAP - CARATTERISTICA MONOLITE A SPINTA SOTTO LINEA STORICA - FASE 2 - PAVIA E SEZIONI	INOR12E2P2SLARD1018
- SUAP - CARATTERISTICA MONOLITE A SPINTA SOTTO LINEA STORICA - FASE 2 - PAVIA E SEZIONI	INOR12E2P2SLARD1019
- SUAP - CARATTERISTICA MONOLITE A SPINTA SOTTO LINEA STORICA - FASE 2 - PAVIA E SEZIONI	INOR12E2P2SLARD1020
- SUAP - CARATTERISTICA MONOLITE A SPINTA SOTTO LINEA STORICA - FASE 2 - PAVIA E SEZIONI	INOR12E2P2SLARD1021
- SUAP - CARATTERISTICA MONOLITE A SPINTA SOTTO LINEA STORICA - FASE 2 - PAVIA E SEZIONI	INOR12E2P2SLARD1022
- SUAP - CARATTERISTICA MONOLITE A SPINTA SOTTO LINEA STORICA - FASE 2 - PAVIA E SEZIONI	INOR12E2P2SLARD1023
- SUAP - CARATTERISTICA MONOLITE A SPINTA SOTTO LINEA STORICA - FASE 2 - PAVIA E SEZIONI	INOR12E2P2SLARD1024
- SUAP - CARATTERISTICA MONOLITE A SPINTA SOTTO LINEA STORICA - FASE 2 - PAVIA E SEZIONI	INOR12E2P2SLARD1025
- SUAP - CARATTERISTICA MONOLITE A SPINTA SOTTO LINEA STORICA - FASE 2 - PAVIA E SEZIONI	INOR12E2P2SLARD1026
- SUAP - CARATTERISTICA MONOLITE A SPINTA SOTTO LINEA STORICA - FASE 2 - PAVIA E SEZIONI	INOR12E2P2SLARD1027
- SUAP - CARATTERISTICA MONOLITE A SPINTA SOTTO LINEA STORICA - FASE 2 - PAVIA E SEZIONI	INOR12E2P2SLARD1028
- SUAP - CARATTERISTICA MONOLITE A SPINTA SOTTO LINEA STORICA - FASE 2 - PAVIA E SEZIONI	INOR12E2P2SLARD1029
- SUAP - CARATTERISTICA MONOLITE A SPINTA SOTTO LINEA STORICA - FASE 2 - PAVIA E SEZIONI	INOR12E2P2SLARD1030
- SUAP - CARATTERISTICA MONOLITE A SPINTA SOTTO LINEA STORICA - FASE 2 - PAVIA E SEZIONI	INOR12E2P2SLARD1031
- SUAP - CARATTERISTICA MONOLITE A SPINTA SOTTO LINEA STORICA - FASE 2 - PAVIA E SEZIONI	INOR12E2P2SLARD1032
- SUAP - CARATTERISTICA MONOLITE A SPINTA SOTTO LINEA STORICA - FASE 2 - PAVIA E SEZIONI	INOR12E2P2SLARD1033
- SUAP - CARATTERISTICA MONOLITE A SPINTA SOTTO LINEA STORICA - FASE 2 - PAVIA E SEZIONI	INOR12E2P2SLARD1034
- SUAP - CARATTERISTICA MONOLITE A SPINTA SOTTO LINEA STORICA - FASE 2 - PAVIA E SEZIONI	INOR12E2P2SLARD1035
- SUAP - CARATTERISTICA MONOLITE A SPINTA SOTTO LINEA STORICA - FASE 2 - PAVIA E SEZIONI	INOR12E2P2SLARD1036
- SUAP - CARATTERISTICA MONOLITE A SPINTA SOTTO LINEA STORICA - FASE 2 - PAVIA E SEZIONI	INOR12E2P2SLARD1037
- SUAP - CARATTERISTICA MONOLITE A SPINTA SOTTO LINEA STORICA - FASE 2 - PAVIA E SEZIONI	INOR12E2P2SLARD1038
- SUAP - CARATTERISTICA MONOLITE A SPINTA SOTTO LINEA STORICA - FASE 2 - PAVIA E SEZIONI	INOR12E2P2SLARD1039
- SUAP - CARATTERISTICA MONOLITE A SPINTA SOTTO LINEA STORICA - FASE 2 - PAVIA E SEZIONI	INOR12E2P2SLARD1040
- SUAP - CARATTERISTICA MONOLITE A SPINTA SOTTO LINEA STORICA - FASE 2 - PAVIA E SEZIONI	INOR12E2P2SLARD1041
- SUAP - CARATTERISTICA MONOLITE A SPINTA SOTTO LINEA STORICA - FASE 2 - PAVIA E SEZIONI	INOR12E2P2SLARD1042
- SUAP - CARATTERISTICA MONOLITE A SPINTA SOTTO LINEA STORICA - FASE 2 - PAVIA E SEZIONI	INOR12E2P2SLARD1043
- SUAP - CARATTERISTICA MONOLITE A SPINTA SOTTO LINEA STORICA - FASE 2 - PAVIA E SEZIONI	INOR12E2P2SLARD1044
- SUAP - CARATTERISTICA MONOLITE A SPINTA SOTTO LINEA STORICA - FASE 2 - PAVIA E SEZIONI	INOR12E2P2SLARD1045
- SUAP - CARATTERISTICA MONOLITE A SPINTA SOTTO LINEA STORICA - FASE 2 - PAVIA E SEZIONI	INOR12E2P2SLARD1046
- SUAP - CARATTERISTICA MONOLITE A SPINTA SOTTO LINEA STORICA - FASE 2 - PAVIA E SEZIONI	INOR12E2P2SLARD1047
- SUAP - CARATTERISTICA MONOLITE A SPINTA SOTTO LINEA STORICA - FASE 2 - PAVIA E SEZIONI	INOR12E2P2SLARD1048
- SUAP - CARATTERISTICA MONOLITE A SPINTA SOTTO LINEA STORICA - FASE 2 - PAVIA E SEZIONI	INOR12E2P2SLARD1049
- SUAP - CARATTERISTICA MONOLITE A SPINTA SOTTO LINEA STORICA - FASE 2 - PAVIA E SEZIONI	INOR12E2P2SLARD1050

NOTE GENERALI

- TUTTE LE MISURE SONO ESPRESSE IN CENTIMETRI
 - TUTTE LE QUOTE ALTIMETRICHE SONO ESPRESSE IN METRI s.l.m.
 - TUTTI GLI ANGOLI SONO ESPRESSE IN GRADI DECIMALI
 - TUTTE LE PROGRESSIVE SONO ESPRESSE IN CHILOMETRI
 - TUTTE LE COORDINATE SONO ESPRESSE IN METRI
 - LA QUOTA DELLA FALDA IDRICA DI PROGETTO È ASSUNTA PARI A 131.14 m
- PER I DETTAGLI RELATIVI ALL'IMPERMEABILIZZAZIONE DEL MONOLITE SI APPLICA IL PARTICOLARE P4 RIPORTATO NELL'ELABORATO INOR11E2B2SL0009002
- LA TECNOLOGIA ADOTTATA PER IL SOSTEGNO PROVVISORIO DEI BINARI DELLA LINEA STORICA DURANTE IL VARO DEL MONOLITE È TIPO "PONTE ESSEN" O SIMILARE E I RELATIVI ELABORATI DI DETTAGLIO SARANNO REDATTI DAL FORNITORE DEL SISTEMA.

COMMITTENTE:

RFI
INFRASTRUTTURE FERROVIARIE ITALIANE
GRUPPO FERROVIE DELLO STATO

ALTA SOREGLIANZA:

ITALFERR
GRUPPO FERROVIE DELLO STATO

GENERAL CONTRACTOR:

Cepav due
Consorzio ENI per l'Alta Velocità

INFRASTRUTTURE FERROVIARIE STRATEGICHE DEFINITE DALLA LEGGE OBIETTIVO N. 443/01

LINEA A.V. I.A.C. TORINO - VENEZIA Tratta MILANO - VERONA
Lotto funzionale Brescia-Verona
PROGETTO ESECUTIVO

SLA8 - SOTTOPASSO CICLOPEDONALE PK 105+770,987
FASI DI VARO MONOLITE SOTTO LINEA STORICA
FASE 1 - PIANTE E SEZIONI

GENERAL CONTRACTOR		DIRETTORE LAVORI		SCALA:
Consorzio Cepav due Il Direttore del Consorzio (ing. ...)				VARIE
Data: 29 MAG 2020		Data:		

COMMESSA	LOTTO	FASE	ENTE	TIPO DOC.	OPERA/DISCIPLINA	PROGR.	REV.
INOR	12	E	E2	PZ	SLA8D1	001	A
PROGETTAZIONE							
Rev.	Descrizione	Autore	Data	Revisione	Disegnato	Verificato	Approvato
A	EMISSIONE	R. ...	09/09/19	Aut.
B							
C							